

## 310 - Autobahn A2: Unfall zwischen Reisekar und drei Autos fordert drei Verletzte und sorgt für lange Staus

Auf der Autobahn A2 in Fahrtrichtung Basel, bei Arisdorf BL unmittelbar nach dem Ausgang aus dem Tunnel Arisdorf, ereignete sich am Dienstag Nachmittag, 28. Juli 2015, gegen 14.15 Uhr, ein Verkehrsunfall. Darin involviert waren ein Reisekar mit deutschen Kennzeichen, der keine Passagiere mit sich führte, sowie drei Personenwagen mit Kennzeichen Schweiz (2) und Belgien.

Drei Personen wurden mittelschwer bis leicht verletzt. Es kam zu einer Totalsperrung der Autobahn und daher zu grossen Verkehrsbehinderungen.

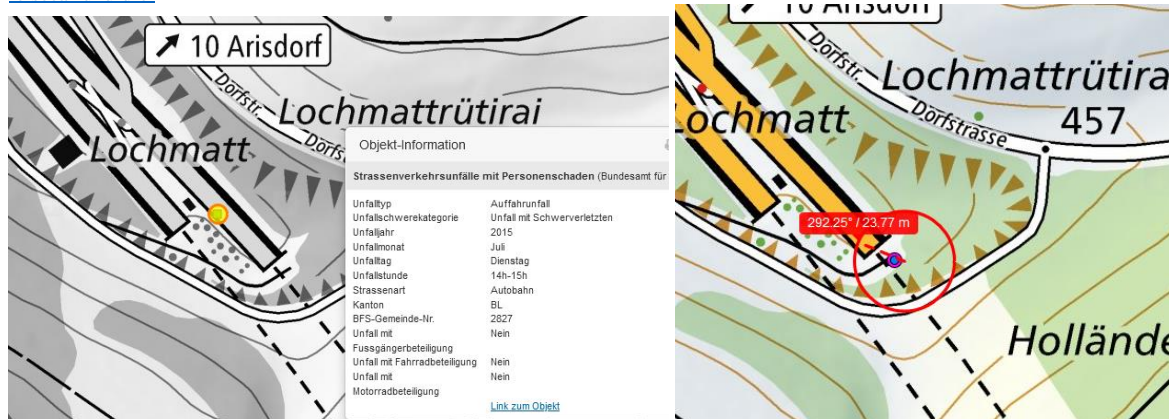
Die Kollision ereignete sich rund 20 Meter nach der Ausfahrt aus dem Tunnel Arisdorf in Fahrtrichtung Basel. Der genaue Unfallhergang ist noch nicht restlos geklärt und Gegenstand von laufenden Abklärungen. Die drei verletzten Personen mussten durch verschiedene Sanitäten ins Spital eingeliefert werden.

Alle involvierten Fahrzeuge mussten abgeschleppt werden, es entstand grosser Sachschaden.

Für die Dauer der Bergungs- und Aufräumarbeiten musste die Autobahn A2 in Fahrtrichtung Basel ab dem Anschluss Sissach BL komplett gesperrt werden; der Verkehr wurde in Sissach ab der Autobahn A2 auf die Kantonale Autobahn A22 abgeleitet. Diese Sperrung sowie die Ableitung führte zu einem längeren Rückstau mit entsprechenden Wartezeiten. Die im Tunnel Arisdorf in Fahrtrichtung Basel unmittelbar hinter dem Unfall im Stau stehenden Fahrzeuge wurden via die andere Tunnelröhre gewendet. Dies machte vorübergehend eine Sperrung dieser Tunnelröhre in Fahrtrichtung Bern/Luzern nötig, was zu einem weiteren Stau führte.

Dank des hochprofessionellen und raschen Einsatzes aller involvierten Ereignisdienste war die Unfallstelle bereits um 15.50 Uhr, also gerademal 90 Minuten nach dem Ereignis, komplett geräumt und die Autobahn A2 in Fahrtrichtung Basel konnte, inklusive Tunnel Arisdorf, wieder normal befahren werden. In der Folge normalisierte sich die Verkehrssituation auf der A2 sowie auf den umliegenden Strassen relativ rasch wieder.

<https://www.baselland.ch/politik-und-behorden/direktionen/sicherheitsdirektion/polizei/polizeimeldungen/310-autobahn-a2-unfall-zwischen-reisekar-und-drei>



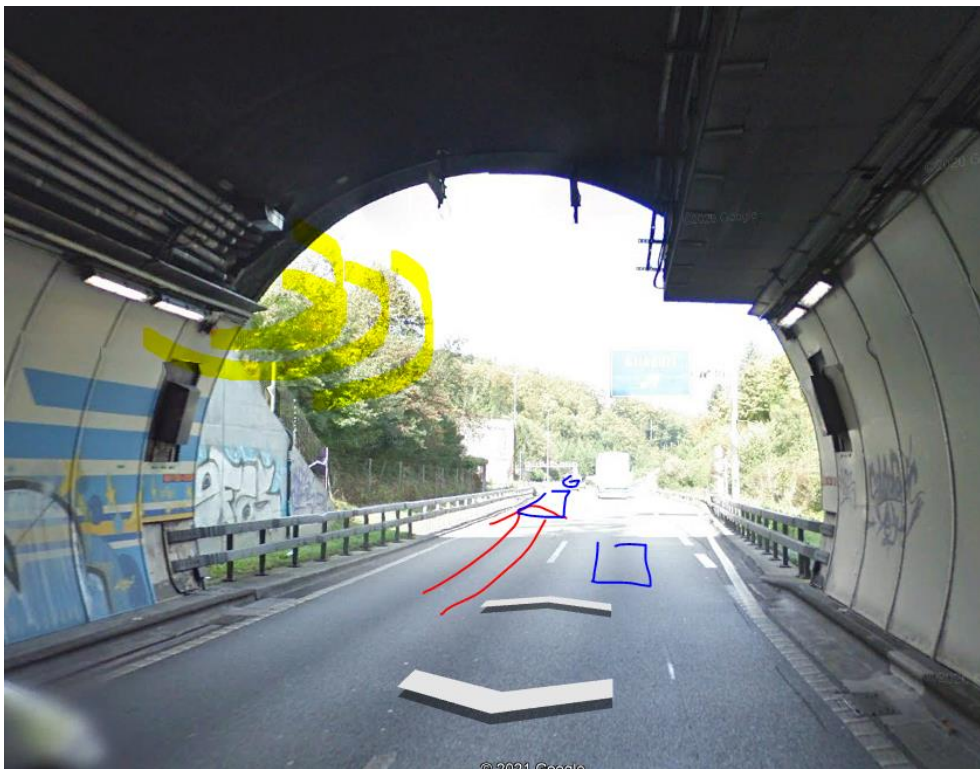


Hier ist die Leitungsführung der begleitenden Kabel sichtbar...





Das blaue Fahrzeug ist das zuerst angefahrne Auto, Heckklappe bildet sich in der Windschutzscheibe ab.



weiterer Kabelkanal

rechts oben ein



Denkbar und ebenso wahrscheinlich, dass er bereits in der vorherigen Kurve auf der Normalspur eingeschlafen ist, hier etwa 100m vor dem Portal und 120 m vor dem Zusammenstoß:



**Zum Verständnis der neurologisch/medizinischen Abläufe bei solchen Unfällen:**

Niels Kuster et al. **NFP 57** [http://www.snf.ch/SiteCollectionDocuments/nfp/nfp57/nfp57\\_synthese\\_d.pdf](http://www.snf.ch/SiteCollectionDocuments/nfp/nfp57/nfp57_synthese_d.pdf)  
[Mobilfunk bewirkt Veränderungen der Hirnströme](http://www.snf.ch/SiteCollectionDocuments/nfp/nfp57/nfp57_synthese_d.pdf)

«Der unklare Unfall in der Verkehrsmedizin» (AGU-Seminar 2015) Dr. Ulfert Grimm Fachbereich  
 Verkehrsmedizin Institut für Rechtsmedizin St.Gallen <http://aqu.ch/1.0/pdf/aqu-seminar15.pdf>

«Wirkungen des Mobil- und Kommunikationsfunks» Eine Schriftenreihe der Kompetenzinitiative zum Schutz von  
 Mensch, Umwelt und Demokratie e.V.

<https://www.diagnose-funk.org/publikationen/dokumente-downloads/kompetenzinitiative-broschuerenreihe>

Wirkungen von Elektromog auf Verkehrsunfälle: <https://www.hansuelistettler.ch/elektrosmog/elektrosmog-im-verkehr/studie>

Zur Möglichkeit der Messung von Sendeleistungen 5G: <https://www.gigahertz.ch/5g-alarmierende-resultate-erster-testmessungen/>

Zum Thema Herzrhythmus hat Prof. Magda Havas, Trent University, publiziert  
<https://magdahavas.com/electrosmog-exposure/home-environment/new-study-radiation-from-cordless-phone-base-station-affects-the-heart/>  
 Zusammenfassung im emf-portal: <https://www.emf-portal.org/de/article/18905>

Hochspannungsleitungen und Magnetfelder am Boden: <http://people.ee.ethz.ch/~pascal/Hochspann/BBoden.gif>

Hansueli Stettler.Bauökologie.Funkmesstechnik.Lindenstrasse 132.9016 St.Gallen.[www.hansuelistettler.ch](http://www.hansuelistettler.ch).[info@hansuelistettler.ch](mailto:info@hansuelistettler.ch)