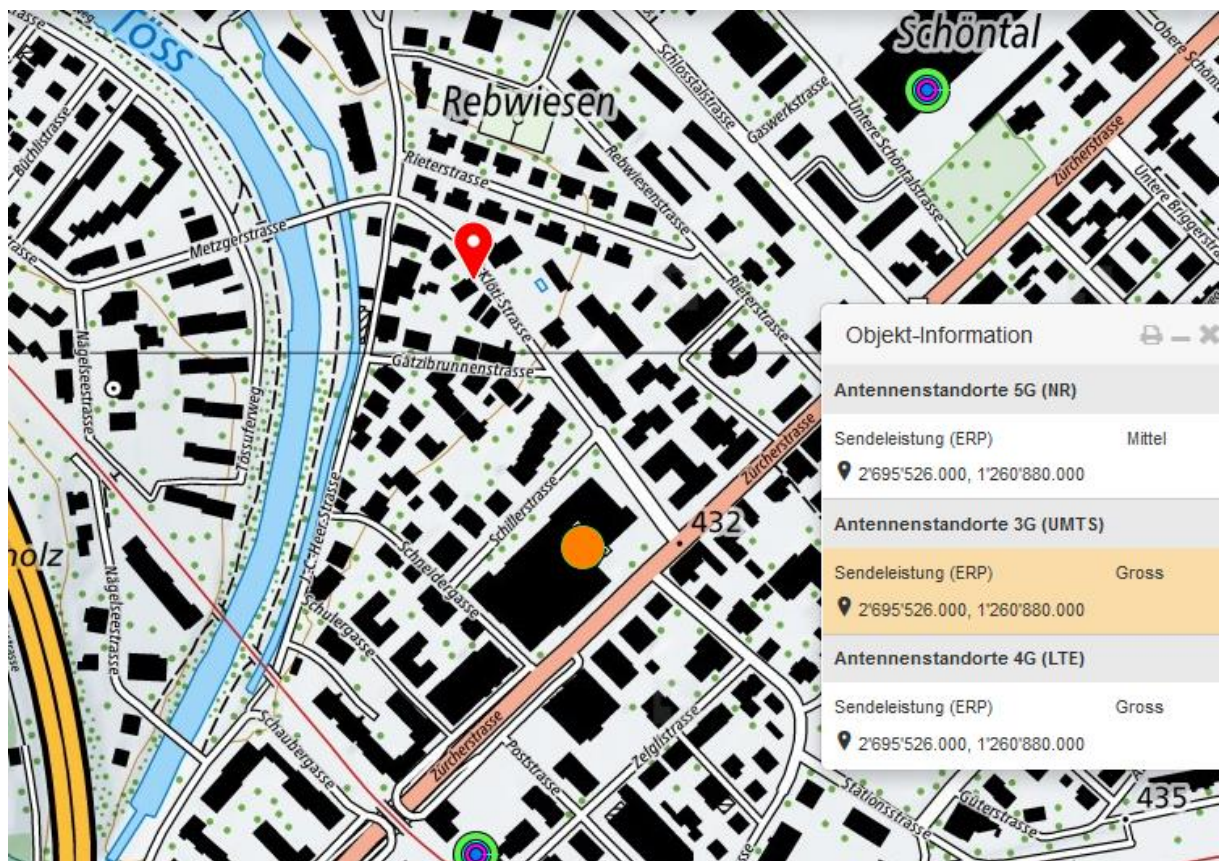


Frau angefahren und schwer verletzt

22.03.2021

Am Freitagvormittag, 19. März 2021, ereignete sich in Winterthur-Töss ein Verkehrsunfall zwischen einem Lieferwagen und einer Fussgängerin. Die Fussgängerin wurde dabei schwer verletzt.

Am 19. März 2021, kurz vor 10:30 Uhr, erhielt die Einsatzzentrale der Stadtpolizei Winterthur die Meldung, wonach an der Emil-Klöti-Strasse eine ältere Dame von einem rückwärtsfahrenden Lieferwagen angefahren worden sei. Durch die Kollision stürzte die Frau zu Boden und zog sich dabei Verletzungen am Kopf zu. Die 89-jährige Schweizerin wurde vom Rettungsdienst Winterthur versorgt und für weitere Abklärungen ins Spital gebracht. Nachdem anfänglich von leichten Verletzungen ausgegangen wurde, ergab ein Untersuch im Spital, dass sich die Frau beim Sturz schwere Kopfverletzungen zugezogen hatte. Der Lenker des Lieferwagens, ein 53-jähriger Schweizer, wird entsprechend zur Anzeige gebracht.



Sehr geehrte Damen und Herren

Ich bitte um die Angabe der Fahrriichtung und des genauen Unfallorts beim Unfall des Lieferwagens in der Emil-Klötistrasse.

Grüezi Herr Stettler

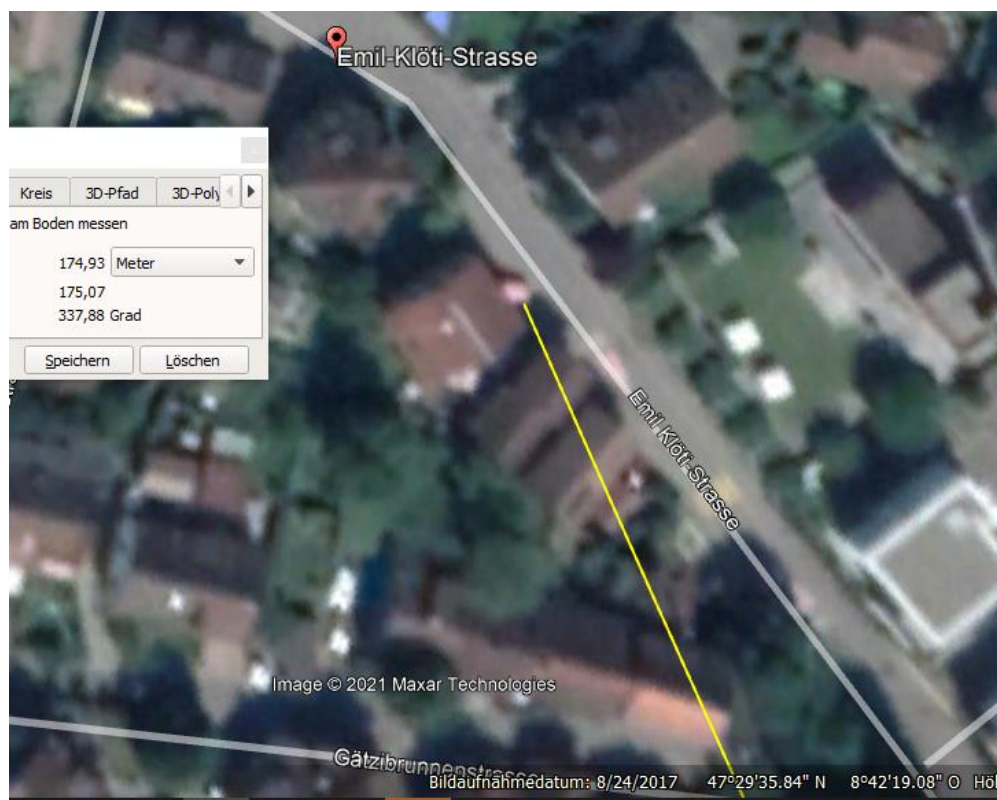
Hier die Koordinaten: 2695467 / 1261017

Freundliche Grüss Kpl R. E. Sb Medien & Kommunikation Sb Jugendpolizei

Der Lieferwagen stand dort an genannter Örtlichkeit an einem Parkfeld und wollte dieses rückwärts verlassen.

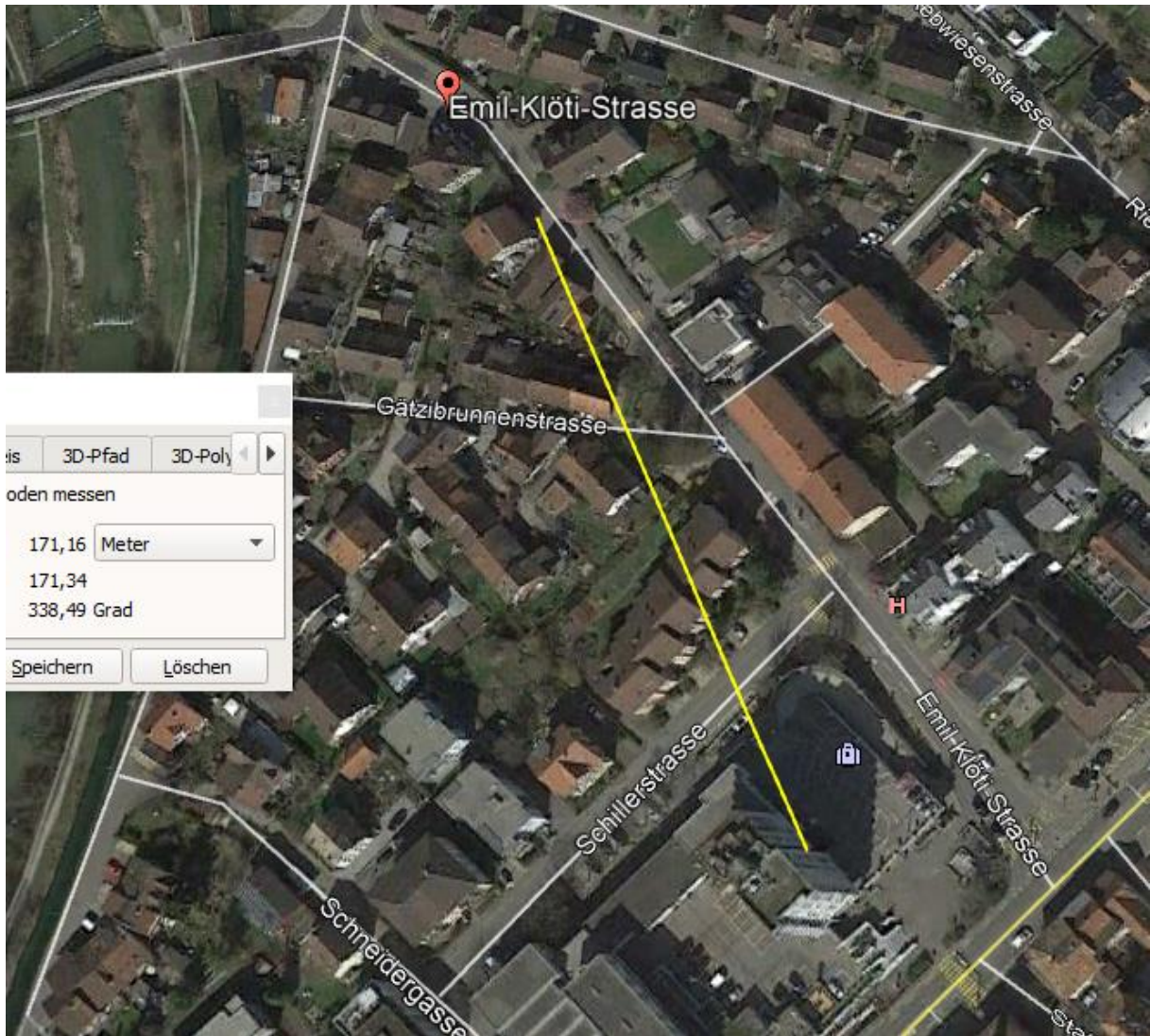


Ohne Fahrrichtung kann keine Aussage über die Belastung des Fahrers gemacht werden.

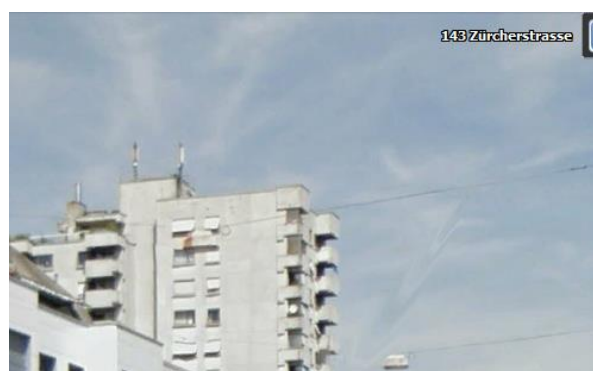


Aufnahme mit parkierten Fahrzeugen; street-view gesperrt.

Die einzige



Bei einer Rückwärtsfahrt über das Trottoir ist der Fahrer links-exponiert. Hoher Doppelstandort:



weather	Wintertur, Switzerland
	Friday, March 19, 2021

Recorded weather for Winterthur, Switzerland:

time range	day of Friday, March 19, 2021
temperature	(-4 to 7 °C (average: 1 °C))
conditions	snow, fog, overcast, cloudy, partly cloudy, few clouds
relative humidity	(42 to 100% (average: 76%))
wind speed	(0 to 8) m/s (average: 3 m/s)

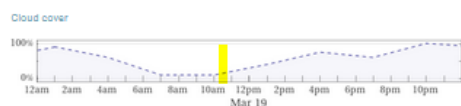
Weather history: [Enlarge](#)



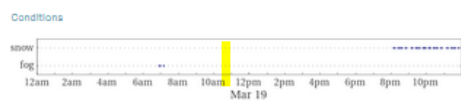
low: -4 °C
Fri, Mar 19, 6:45am, ...

average: 1 °C

high: 7 °C
Fri, Mar 19, 3:45pm



overcast: 4.8% (20 minutes) | clear: 0% (0 minutes)



snow: 61.3% (3.2 hours) | fog: 4.8% (20 minutes)

Wetter trocken, Strahlung ungedämpft

Bekante Parallele: St.Gallen, Marktplatz, Lieferwagen fährt rückwärts.

https://www.hansuelistettler.ch/images/unfallanalysen/2980_St.Gallen_20.05.2012.pdf

Weiterer Fall in Zürich Enge.

Zum Verständnis der neurologisch/medizinischen Abläufe bei solchen Unfällen:

Niels Kuster et al. **NFP 57** http://www.snf.ch/SiteCollectionDocuments/nfp/nfp57/nfp57_synthese_d.pdf
 Mobilfunk bewirkt Veränderungen der Hirnströme

«Der unklare Unfall in der Verkehrsmedizin» (AGU-Seminar 2015) Dr. Ulfert Grimm Fachbereich
 Verkehrsmedizin Institut für Rechtsmedizin St.Gallen <http://aqu.ch/1.0/pdf/aqu-seminar15.pdf>

«Wirkungen des Mobil- und Kommunikationsfunks» Eine Schriftenreihe der Kompetenzinitiative zum Schutz von
 Mensch, Umwelt und Demokratie e.V.

<https://www.diagnose-funk.org/publikationen/dokumente-downloads/kompetenzinitiative-broschuerenreihe>

Wirkungen von Elektromog auf Verkehrsunfälle: <https://www.hansuelistettler.ch/elektrosmog/elektrosmog-im-verkehr/studie>

Zur Möglichkeit der Messung von Sendeleistungen 5G: <https://www.gigahertz.ch/5g-alarmierende-ergebnisse-erster-testmessungen/>

Zum Thema Herzrhythmus hat Prof. Magda Havas, Trent University, publiziert
<https://magdahavas.com/electrosmog-exposure/home-environment/new-study-radiation-from-cordless-phone-base-station-affects-the-heart/>
 Zusammenfassung im emf-portal: <https://www.emf-portal.org/de/article/18905>

Hochspannungsleitungen und Magnetfelder am Boden: <http://people.ee.ethz.ch/~pascal/Hochspann/BBoden.gif>

Hansueli Stettler.Bauökologie.Funkmesstechnik.Lindenstrasse 132.9016 St.Gallen.www.hansuelistettler.ch.info@hansuelistettler.ch

