

Fahrradfahrerin bei Kollision mit Personenwagen verletzt

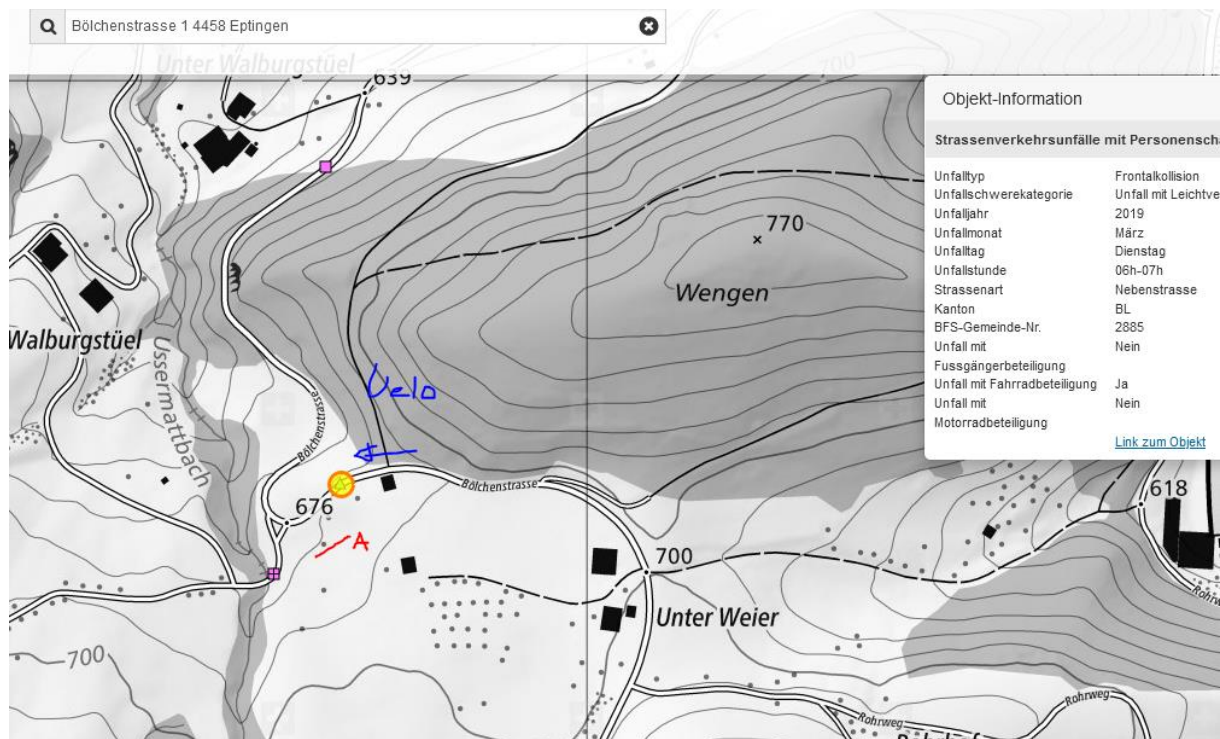
19.03.2019

Am Dienstag, 19. März 2019, kurz vor 07.00 Uhr, kam es auf der Belchenstrasse in Eptingen BL zu einer Kollision zwischen einem Personenwagen und einer Fahrradfahrerin, welche dabei verletzt wurde.

Gemäss den bisherigen Erkenntnissen der Polizei Basel-Landschaft fuhr ein 55-jähriger Personenwagenlenker auf der Belchenstrasse von Eptingen BL herkommend in Richtung Belchen. Gleichzeitig fuhr eine 13-jährige Fahrradfahrerin auf derselben Strecke in die entgegengesetzte Richtung. Auf Höhe «Weierchesi» kollidierte die Fahrradfahrerin frontal mit dem Personenwagen.

Die Fahrradfahrerin wurde beim Unfall verletzt und musste durch die REGA in ein Spital geflogen werden.

<https://www.baselland.ch/politik-und-behörden/direktionen/sicherheitsdirektion/polizei/polizeimeldungen/fahrradfahrerin-bei-kollision-mit-personenwagen-verletzt>



Um diese Tageszeit war noch Dämmerung, Winterzeit. Falls das Fahrrad nicht hell beleuchtet war, für den Automobilisten kaum zu sehen aufgrund des vorherigen Strassenverlaufs – auch hinter einem Haus hervorkommend. Das Mädchen wird eher etwas geblendet und fährt darum wohl nicht ganz rechts. Die Aufprallstelle am Auto ist nicht bekannt.



Die Strasse ist schmal und hat einen kleinen Hügel, so dass sich die beiden zu spät gesehen haben. Fahrrad bergab ist zudem eher schnell. Kaum zu vermeiden an so einer Stelle. Um diese Jahreszeit ist allerdings das Gras noch nicht so hoch gewachsen wie in diesem Bild.

Hansueli Stettler.Bauökologie.Funkmesstechnik.Lindenstrasse 132.9016 St.Gallen.www.hansuelistettler.ch.info@hansuelistettler.ch