

Stans NW: PW dreht sich bei Autobahneinfahrt

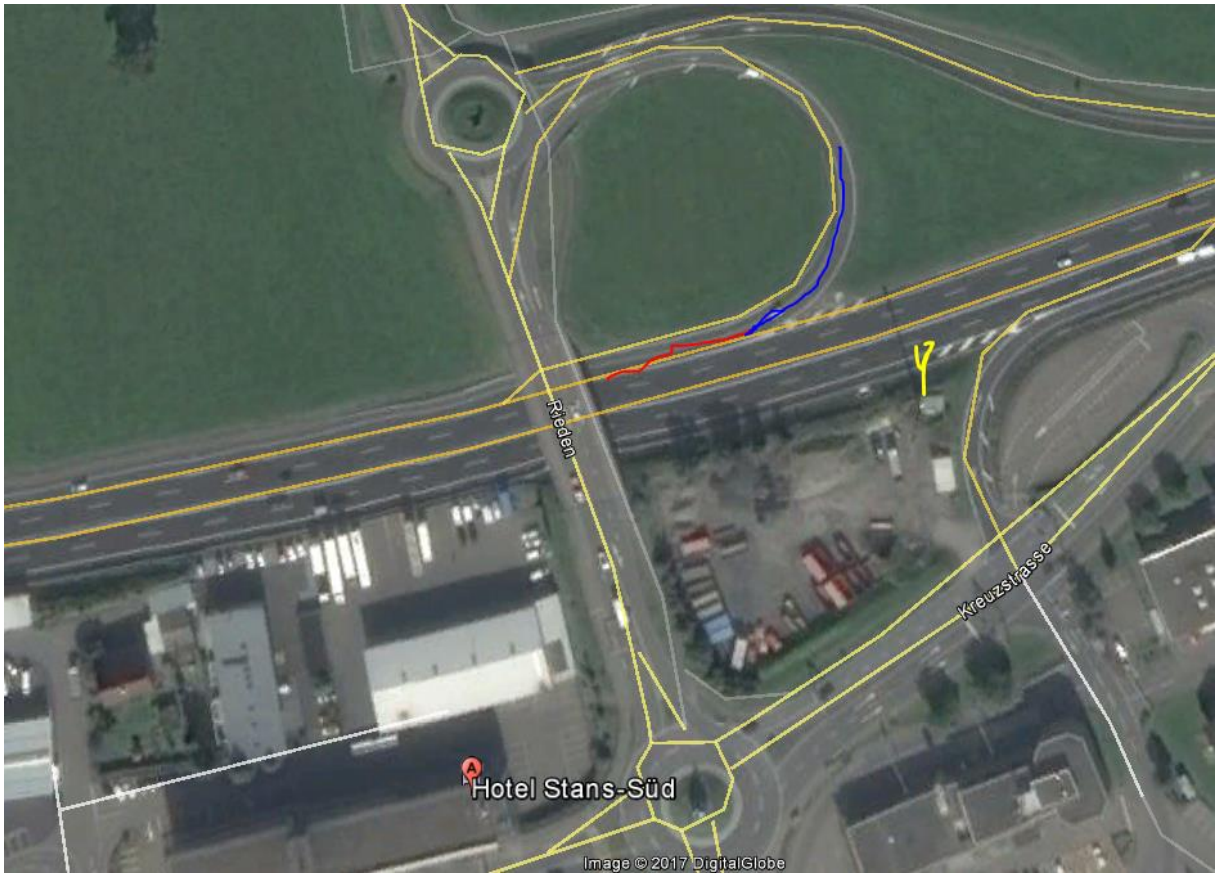
Am Samstag, 25.11.2017, zirka 13:10 Uhr, hat sich auf der Autobahn A2 Nord bei der Einfahrt Stans-Süd ein Selbstunfall ereignet. Die Fahrzeuglenkerin blieb unverletzt. Der Sachschaden ist gering.

Die 70-jährige Lenkerin beabsichtigte bei der Autobahneinfahrt Stans-Süd auf die Autobahn in Richtung Luzern zu gelangen. Beim Beschleunigungsstreifen kollidierte der Personenwagen zuerst mit der Front und danach mit dem Heck die Leitplanke. Im Anschluss kam das Fahrzeug auf dem Beschleunigungsstreifen zum Stillstand.

Die genaue Unfallursache wird nun von der Kantonspolizei Nidwalden abgeklärt. Im Einsatz befand sich nebst der Kantonspolizei Nidwalden, ein Abschleppunternehmen.

Dokument [110_2017_VU_A2_Stans_Sud.pdf](#) (pdf, 30.4 kB)

http://www.nw.ch/de/kommunikationmain/aktuellesinformationen/amtsmitteilungen/welcome.php?action=showinfo&info_id=38838&ls=0&sq=&kategorie_id=&date_from=&date_to=



Ausfahrt 33§Stans-Süd (NW) - Stans

Objekt-Information

Zeichnung

↔ 45.62 m

4G Mobilfunknetze (LTE) - Antennenstandorte (E

Sendeleistung (ERP) Gross

Mobilfunknetze GSM - Antennenstandorte (Bund

Sendeleistung (ERP) Mittel

3G Mobilfunknetze (UMTS) - Antennenstandorte (Kommunikation)

Sendeleistung (ERP) Gross

Stanser Allmend

33 Stans-Süd

296° / 45.62 m

Untersuchungs- und Strafgefängnis Stans

