

Fussgängerin nach Unfall in kritischem Zustand

Am Montagvormittag ist es in Gampelen zu einem Unfall zwischen einem Traktoranhänger und einer Fussgängerin gekommen. Die Frau wurde in kritischem Zustand mit der Rega ins Spital geflogen. Es werden Zeugen gesucht.

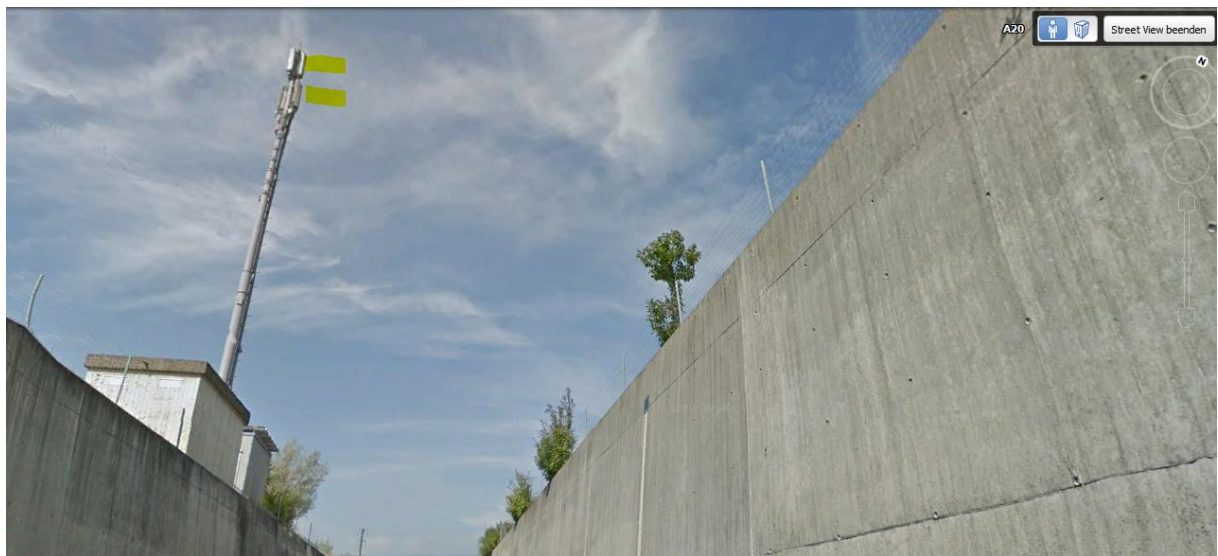
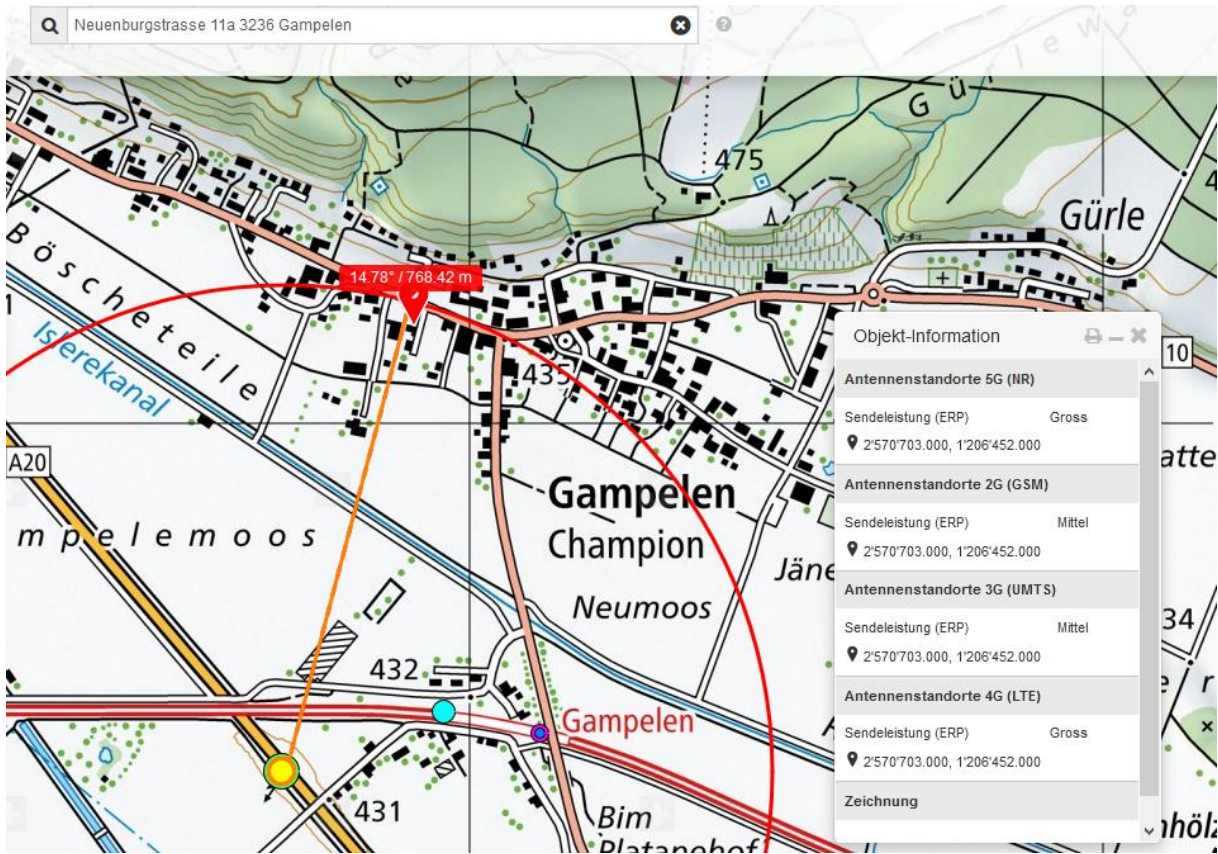
Die Meldung zu einem Verkehrsunfall auf der Neuenburgstrasse in Gampelen ging bei der Kantonspolizei Bern am Montag, 29. März 2021, kurz nach 11.10 Uhr, ein. Gemäss aktuellen Erkenntnissen lief eine Frau auf dem Trottoir in Richtung Zihlbrücke, als sie auf Höhe der Hausnummer 11 aus noch zu klärenden Gründen auf die Strasse geriet und von einem Traktoranhänger, der in die gleiche Richtung unterwegs war, erfasst wurde. Die 82-jährige Fussgängerin wurde dabei schwer verletzt. Nach der Erstversorgung vor Ort durch ein Ambulanzteam wurde sie in kritischem Zustand mit einem Helikopter der Rega ins Spital geflogen.

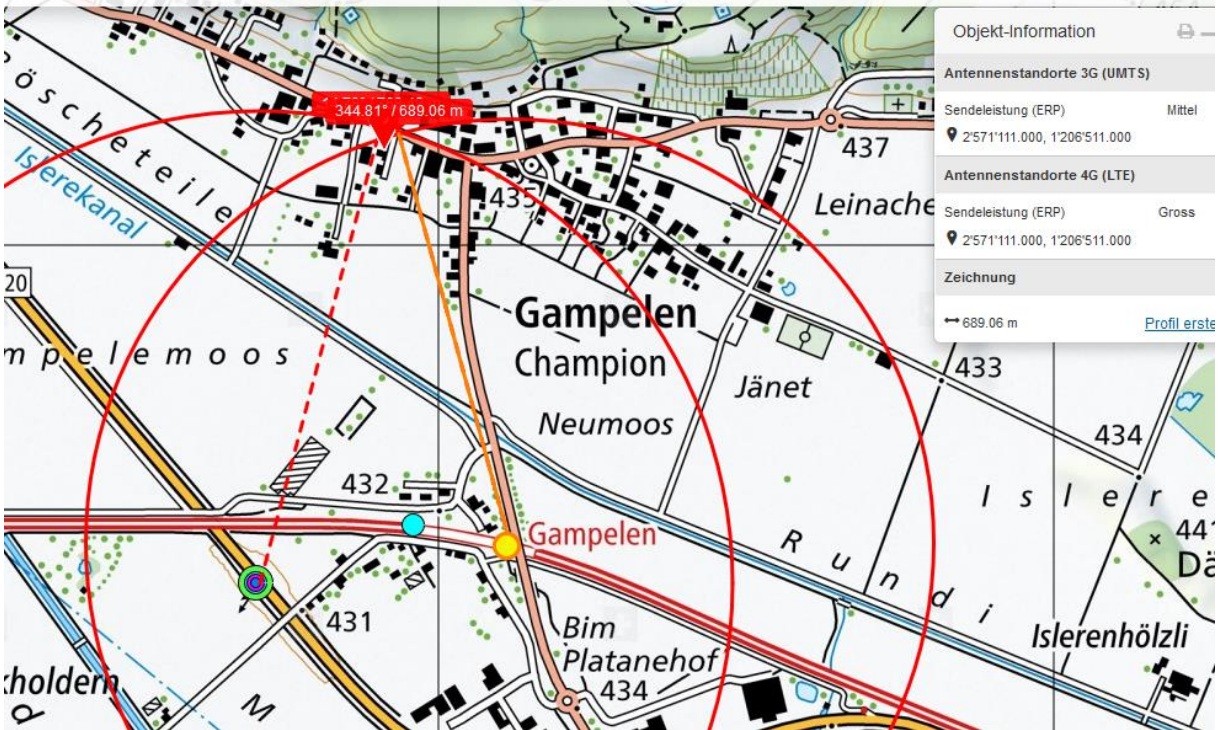
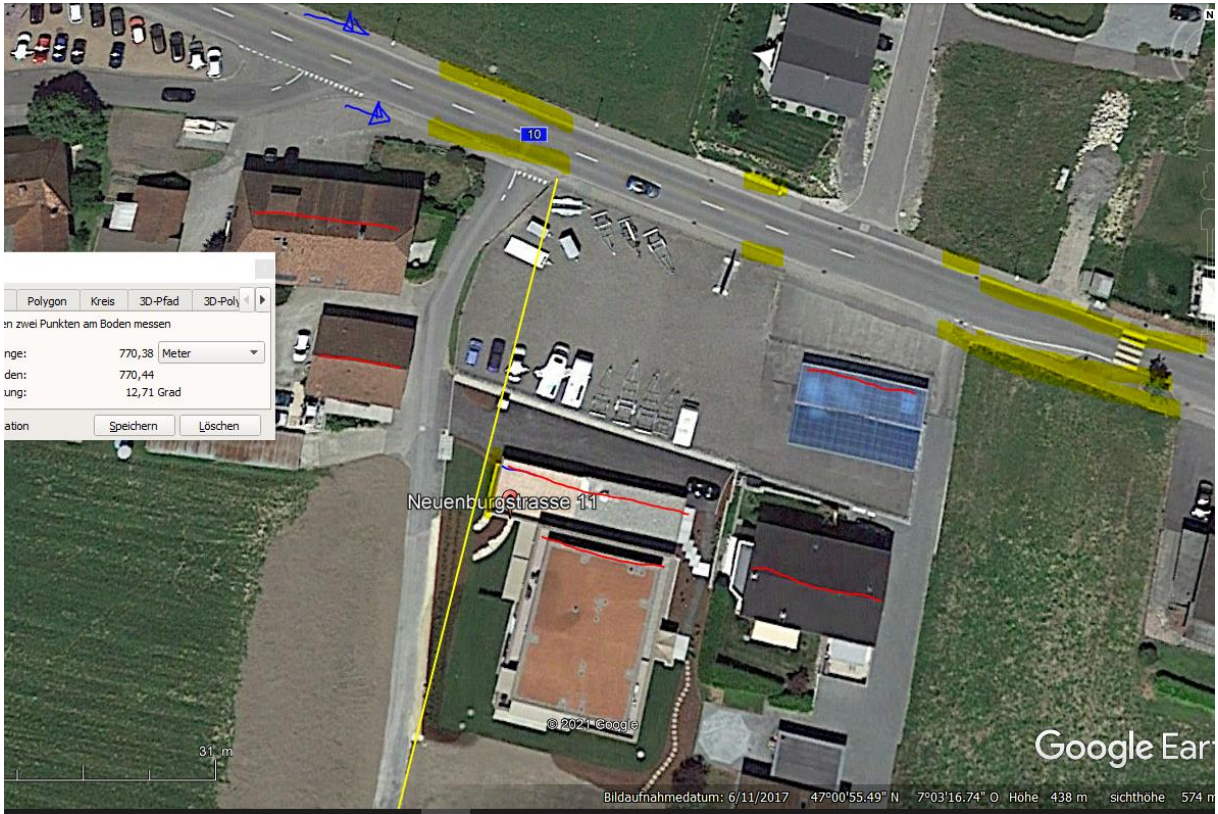
Für die Dauer der Unfallarbeiten musste die Neuenburgstrasse gesperrt werden. Eine entsprechende Umleitung via Autobahn wurde durch die Feuerwehr Jolimont eingerichtet.

Die Kantonspolizei Bern hat Ermittlungen zur Klärung der Umstände und des genauen Unfallhergangs aufgenommen und sucht Zeugen. Personen, die den Unfall beobachtet haben, werden gebeten, sich unter der Telefonnummer [+41 32 324 85 31](tel:+41323248531) zu melden.

(isw)

<https://www.police.be.ch/de/start/themen/news/medienmitteilungen.html?newsID=7e792286-7d42-45b7-814f-6a5dd5a6001e>







Der Mast bei der Station Gampelen hat eine ziemlich genaue Senderichtung zur Unfallstelle.

Wetter trocken, Strahlung ungedämpft

Zum Verständnis der neurologisch/medizinischen Abläufe bei solchen Unfällen:

Niels Kuster et al. **NFP 57** http://www.snf.ch/SiteCollectionDocuments/nfp/nfp57/nfp57_synthese_d.pdf
 Mobilfunk bewirkt Veränderungen der Hirnströme

«Der unklare Unfall in der Verkehrsmedizin» (AGU-Seminar 2015) Dr. Ulfert Grimm Fachbereich
 Verkehrsmedizin Institut für Rechtsmedizin St.Gallen <http://agu.ch/1.0/pdf/agu-seminar15.pdf>

«Wirkungen des Mobil- und Kommunikationsfunks» Eine Schriftenreihe der Kompetenzinitiative zum Schutz von
 Mensch, Umwelt und Demokratie e.V.

<https://www.diagnose-funk.org/publikationen/dokumente-downloads/kompetenzinitiative-broschuerenreihe>

Wirkungen von Elektromog auf Verkehrsunfälle: <https://www.hansuelistettler.ch/elektromog/elektromog-im-verkehr/studie>

[Zur Möglichkeit der Messung von Sendeleistungen 5G: https://www.gigahertz.ch/5g-alarmierende-resultate-erster-testmessungen/](https://www.gigahertz.ch/5g-alarmierende-resultate-erster-testmessungen/)

Zum Thema Herzrhythmus hat Prof. Magda Havas, Trent University, publiziert
<https://magdahavas.com/electromog-exposure/home-environment/new-study-radiation-from-cordless-phone-base-station-affects-the-heart/>
 Zusammenfassung im emf-portal: <https://www.emf-portal.org/de/article/18905>

Hochspannungsleitungen und Magnetfelder am Boden: <http://people.ee.ethz.ch/~pascal/Hochspann/BBoden.gif>

Hansueli Stettler. Bauökologie. Funkmesstechnik. Lindenstrasse 132. 9016 St. Gallen. www.hansuelistettler.ch. info@hansuelistettler.ch