

# Autolenker nach Kollision beim Bellevue verstorben - Zeugena

Am Donnerstagabend, 8. April 2021, kam es im Kreis 1 zu einer Kollision zwischen zwei Fahrzeugen. Eine Person verstarb auf der Unfallstelle, eine zweite Person wurde mit mittelschweren Verletzungen ins Spital gebracht. Die Stadtpolizei Zürich sucht Zeuginnen und Zeugen

Um ca. 17.30 Uhr fuhr ein Mann alleine mit seinem Fahrzeug auf dem Utoquai in Richtung stadteinwärts. Kurz vor dem Bellevue geriet er aus unbekanntem Grund auf das Trottoir beim Sechseläutenplatz, fuhr danach zurück auf die Strasse, kollidierte mit einem Auto das vor dem dortigen Lichtsignal wartete und kippte anschliessend zur Seite. Trotz sofort eingeleiteten Reanimationsmassnahmen durch die ausgerückten Einsatzkräfte und anschliessend durch einen Notarzt und Rettungssanitäter von Schutz & Rettung Zürich verstarb der Lenker leider noch vor Ort. Der Lenker des am Rotlicht wartenden Fahrzeuges wurde durch die Kollision ebenfalls verletzt und musste mit einem zusätzlich aufgebauten Rettungstransportwagen ins Spital gebracht werden. Durch die Berufsfeuerwehr von Schutz & Rettung Zürich wurde das auf der Seite liegende Fahrzeug gesichert. Die Unfallursache ist unklar und wird nun durch die Stadtpolizei Zürich abgeklärt. Die Todesursache wird durch das Institut für Rechtsmedizin untersucht.

Zeugenaufruf: Personen, die Angaben zum Unfall beim Bellevue im Kreis 1, am 8. April 2021, um ca. 17.30 Uhr machen können, werden gebeten, sich bei der Stadtpolizei Zürich, Tel. 0 444 117 117 zu melden.

[https://www.stadt-zuerich.ch/pd/de/index/stadtpolizei\\_zuerich/medien/medienmitteilungen/2021/april/autolenker\\_na\\_ch\\_kollisionbeimbellevueverstorben-zeugenaufruf.html](https://www.stadt-zuerich.ch/pd/de/index/stadtpolizei_zuerich/medien/medienmitteilungen/2021/april/autolenker_na_ch_kollisionbeimbellevueverstorben-zeugenaufruf.html)

<https://www.20min.ch/story/auto-ueberschlaegt-sich-am-bellevue-fahrer-stirbt-365587821224>

Brucks Wernher (DAV) ([Wernher.Brucks@zuerich.ch](mailto:Wernher.Brucks@zuerich.ch))

Sehr geehrter Herr Brucks

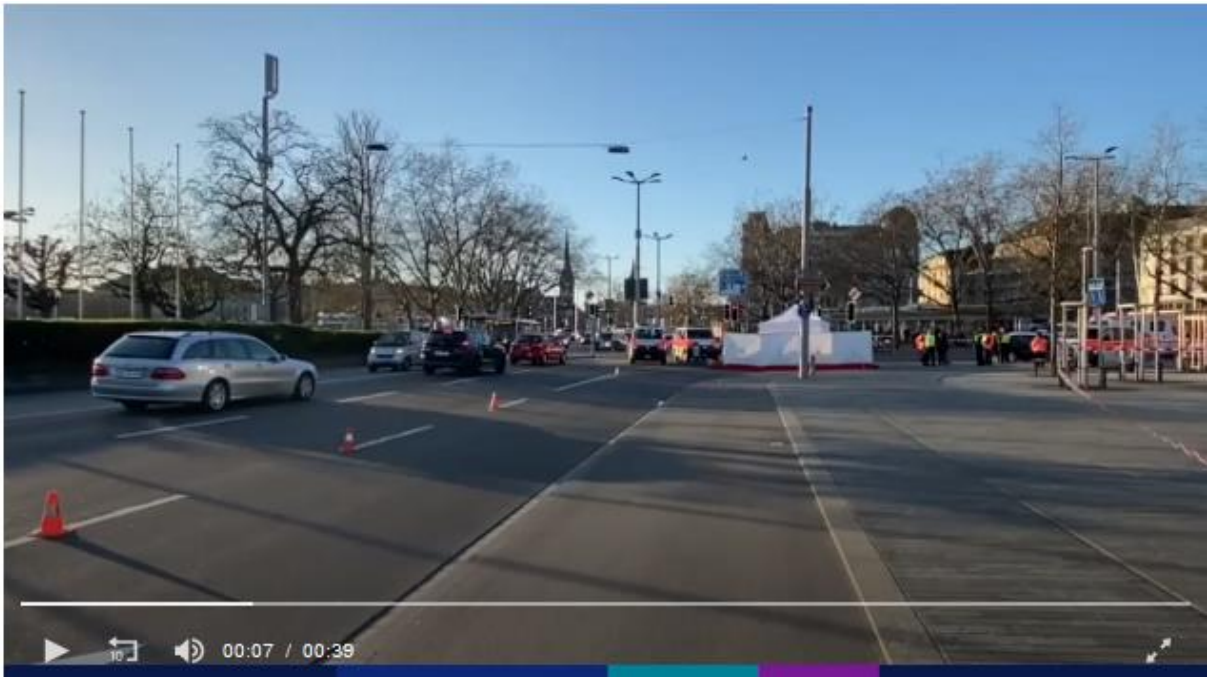
Ich bitte um die Angabe des Alters des Verunfallten und die Angabe der Stelle, wo er die erste Kollision verursacht hat.

Vielen Dank und freundliche Grüsse

Hansueli Stettler Bauökologie, Funkmesstechnik Lindenstrasse 132 9016 St.Gallen

*Ich kann Ihnen diese Informationen nicht aktuell zur Verfügung stellen, da sie ein laufendes Verfahren betreffen und ich sie selber gar nicht habe. Bitte entnehmen Sie die Information so weit wie möglich den Medien.*

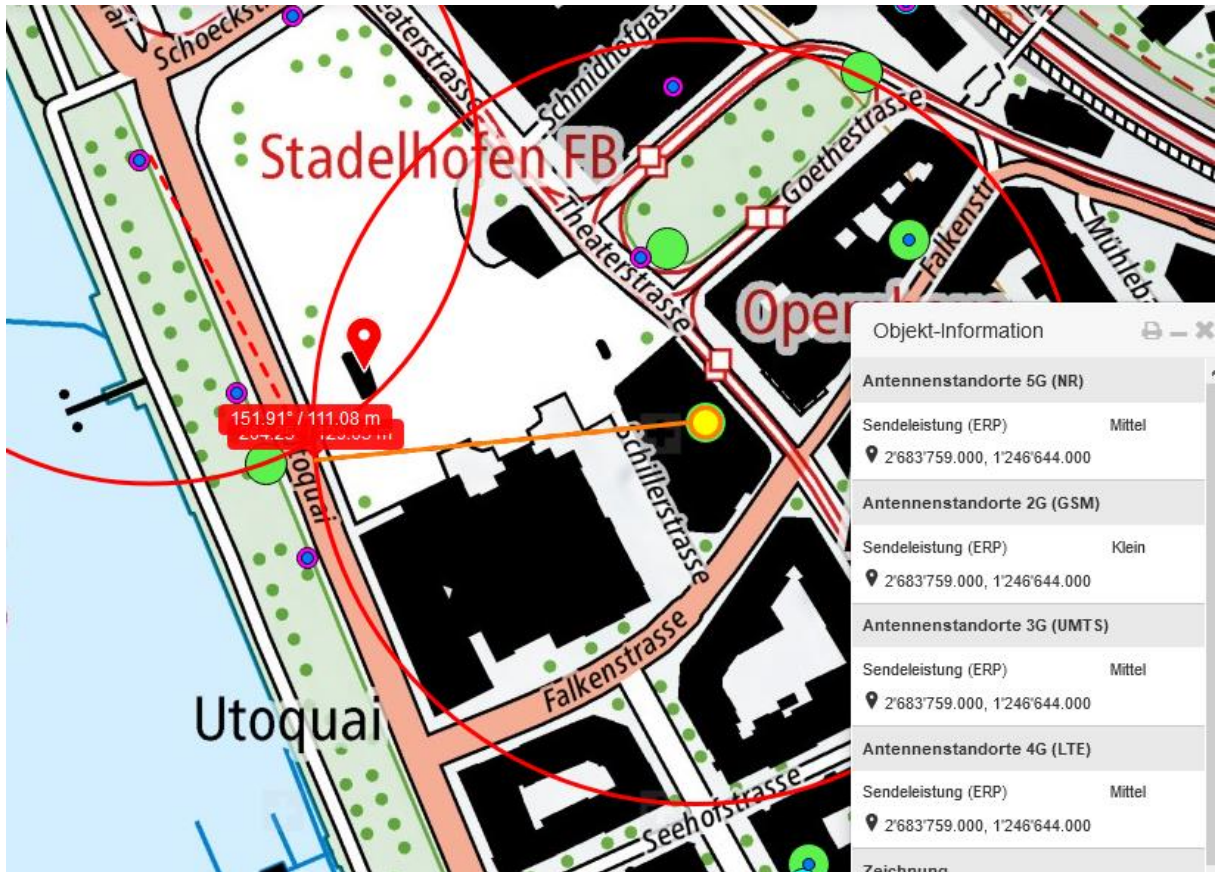
<https://www.20min.ch/story/auto-ueberschlaegt-sich-bei-unfall-auf-quaibruecke-812495687121>



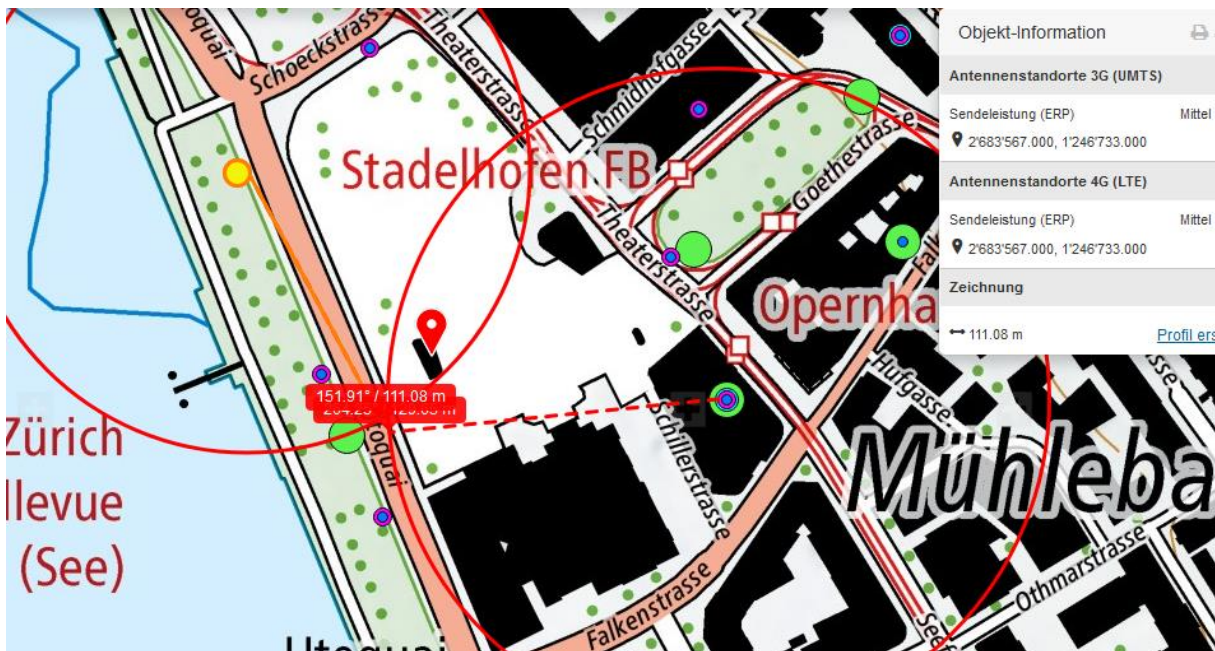
Hier ist einer der involvierten Sender zu sehen. Beim Ort des Infarkts (ca. 100m zurück) frontal einwirkend.



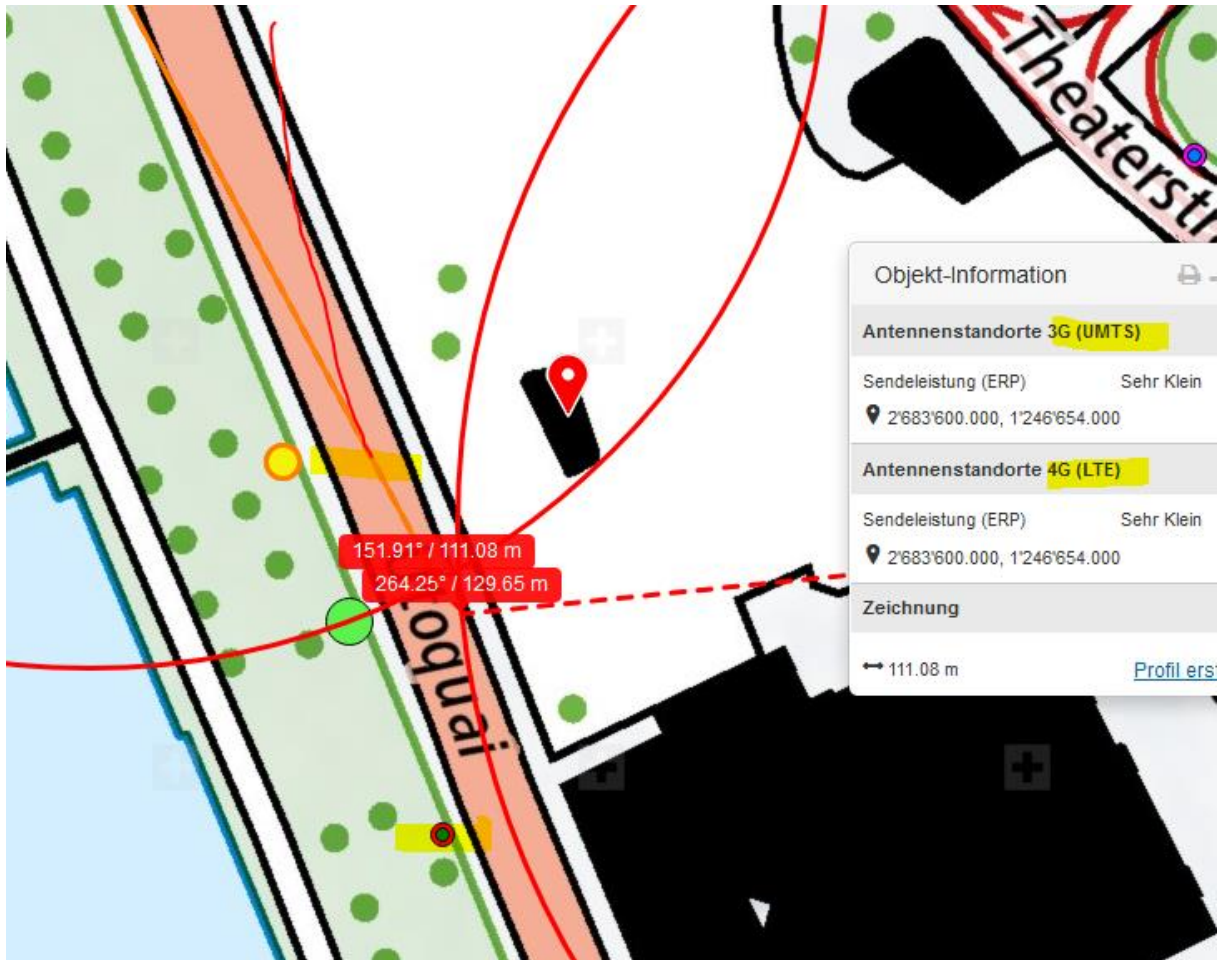
Der Fahrer war auf der Geraden bisher mehrfach zu mehreren Sendern links/oben an den Beleuchtungsmasten exponiert.



Sender 1, NZZ

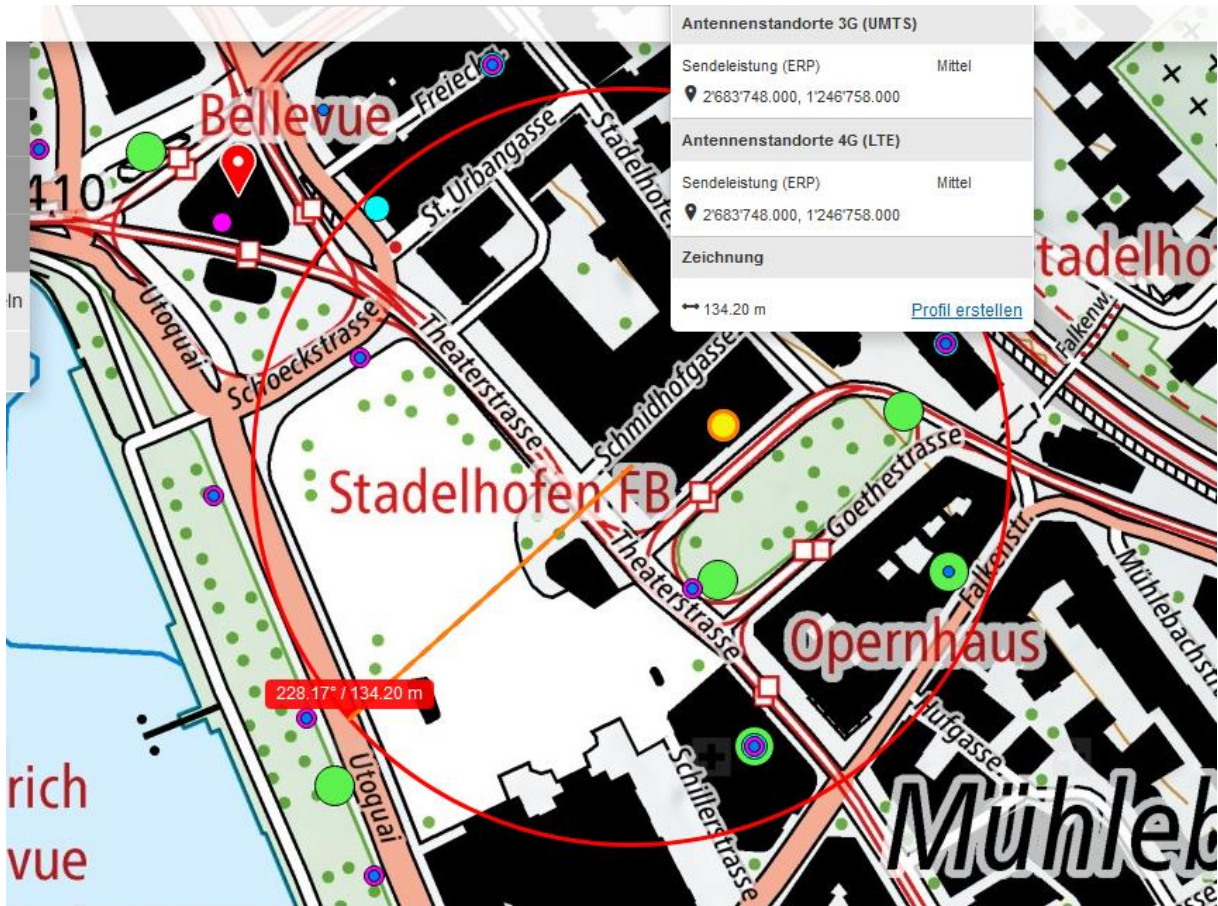


Sender 2. Beleuchtungsmast



Die Klein-Sender befinden sich alle in unmittelbarer Nähe zur Fahrbahn an den Beleuchtungsmasten. Verursachen je Belastungen im  $\text{mW}/\text{m}^2$  Bereich, durch die linke, gegen oben stark gewölbte/eingezogene Seitenscheibe intensiv einwirkend.





Bilder 20Minuten







Film Blick      Wetter trocken, gepulste Strahlung ungedämpft

### **Zum Verständnis der neurologisch/medizinischen Abläufe bei solchen Unfällen:**

Niels Kuster et al. **NFP 57** [http://www.snf.ch/SiteCollectionDocuments/nfp/nfp57/nfp57\\_synthese\\_d.pdf](http://www.snf.ch/SiteCollectionDocuments/nfp/nfp57/nfp57_synthese_d.pdf)  
[Mobilfunk bewirkt Veränderungen der Hirnströme](#)

«Der unklare Unfall in der Verkehrsmedizin» (AGU-Seminar 2015) Dr. Ulfert Grimm Fachbereich  
Verkehrsmedizin Institut für Rechtsmedizin St.Gallen <http://aqu.ch/1.0/pdf/aqu-seminar15.pdf>

«Wirkungen des Mobil- und Kommunikationsfunks» Eine Schriftenreihe der Kompetenzinitiative zum Schutz von  
Mensch, Umwelt und Demokratie e.V.

<https://www.diagnose-funk.org/publikationen/dokumente-downloads/kompetenzinitiative-broschuerenreihe>

Wirkungen von Elektrosmog auf Verkehrsunfälle: <https://www.hansuelistettler.ch/elektrosmog/elektrosmog-im-verkehr/studie>

Zur Möglichkeit der Messung von Sendeleistungen 5G: <https://www.gigahertz.ch/5g-alarmierende-resultate-erster-testmessungen/>

Zum Thema Herzrhythmus hat Prof. Magda Havas, Trent University, publiziert  
<https://magdahavas.com/electrosmog-exposure/home-environment/new-study-radiation-from-cordless-phone-base-station-affects-the-heart/>  
Zusammenfassung im emf-portal: <https://www.emf-portal.org/de/article/18905>

Hochspannungsleitungen und Magnetfelder am Boden: <http://people.ee.ethz.ch/~pascal/Hochspann/BBoden.gif>

Hansueli Stettler. Bauökologie. Funkmesstechnik. Lindenstrasse 132. 9016 St. Gallen. [www.hansuelistettler.ch](http://www.hansuelistettler.ch). [info@hansuelistettler.ch](mailto:info@hansuelistettler.ch)