

# Personenwagenlenkerin verursacht Selbstunfall

## Laufen BL:

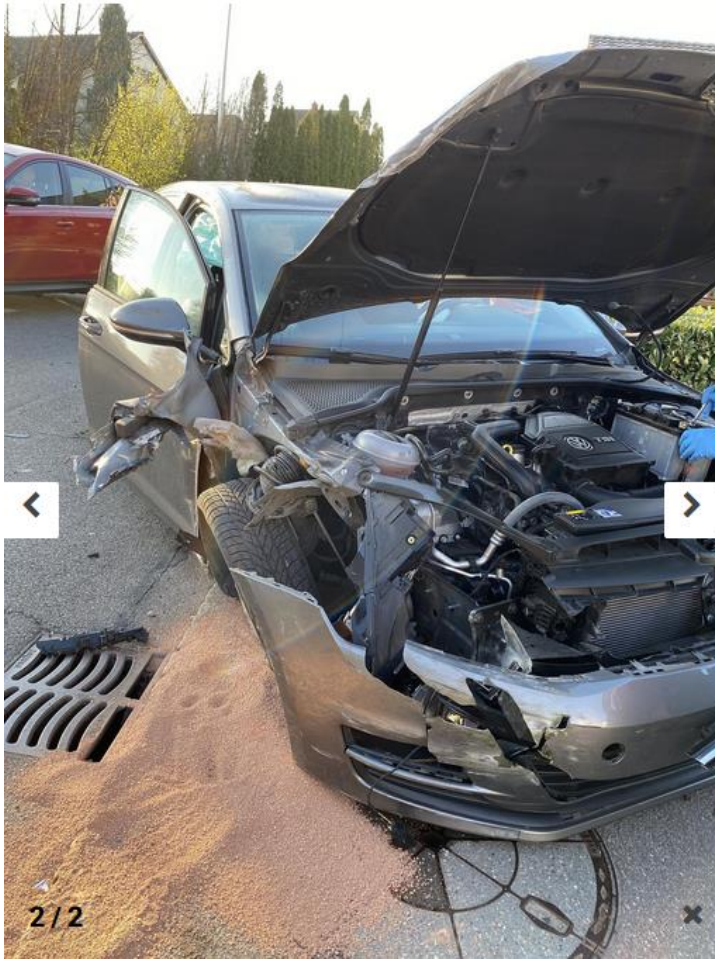
Am Samstagmorgen, 24. April 2021, kurz vor 07.30 Uhr, verursachte eine Personenwagenlenkerin in der Wahlenstrasse in Laufen BL einen Selbstunfall, wobei der Personenwagen von der Fahrbahn abkam und mit einer Begrenzungsmauer kollidierte. Die Fahrzeuglenkerin wurde dabei leicht verletzt.

Gemäss den bisherigen Erkenntnissen der Polizei Basel-Landschaft fuhr die 76-jährige Personenwagenlenkerin in der Wahlenstrasse Richtung Laufen BL. Aus bis anhin nicht restlos geklärten Gründen geriet der Personenwagen über den rechtsseitigen Fahrbahnrand hinaus, überfuhr das Trottoir und kollidierte frontal/seitlich mit einer Begrenzungsmauer. Nach dem Aufprall wurde das Fahrzeug auf die Strasse zurückgeschleudert und kam schlussendlich auf der Gegenfahrbahn zum Stillstand.

Die Personenwagenlenkerin wurde bei diesem Selbstunfall leicht verletzt und durch den Sanitätsdienst, zur Kontrolle, in ein Spital verbracht.

Das massiv beschädigte Fahrzeug musste durch einen Abschleppdienst geborgen und abtransportiert werden.





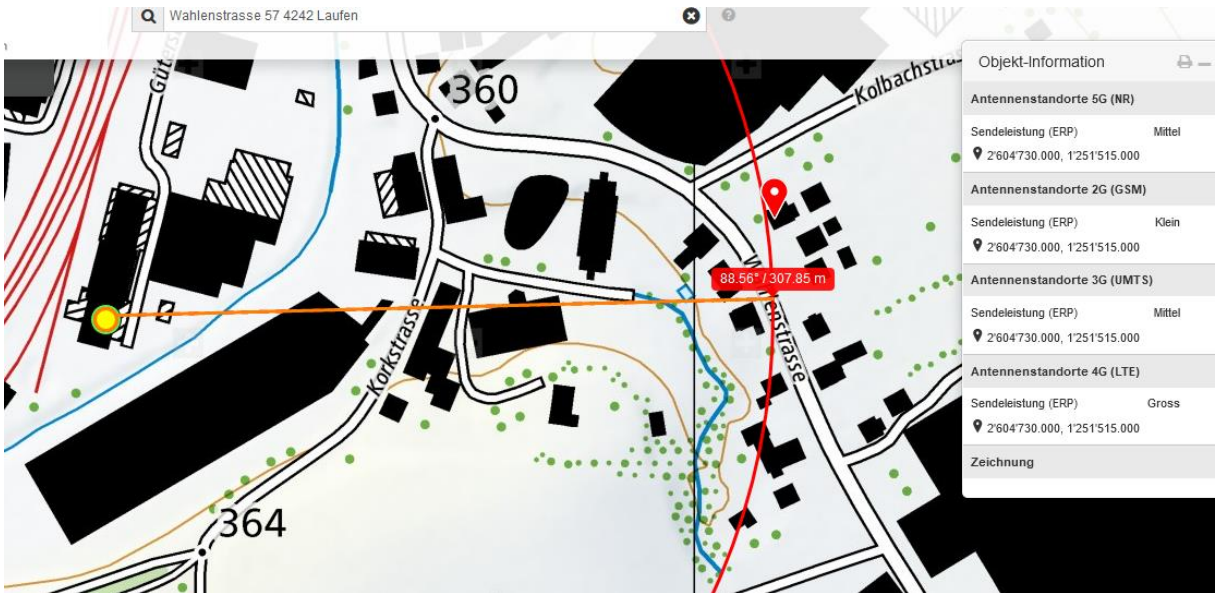
[https://www.baselland.ch/politik-und-behorden/direktionen/sicherheitsdirektion/polizei/polizeimeldungen/personenwagenlenkerin-  
verursacht-selbstunfall-4](https://www.baselland.ch/politik-und-behorden/direktionen/sicherheitsdirektion/polizei/polizeimeldungen/personenwagenlenkerin-verursacht-selbstunfall-4)

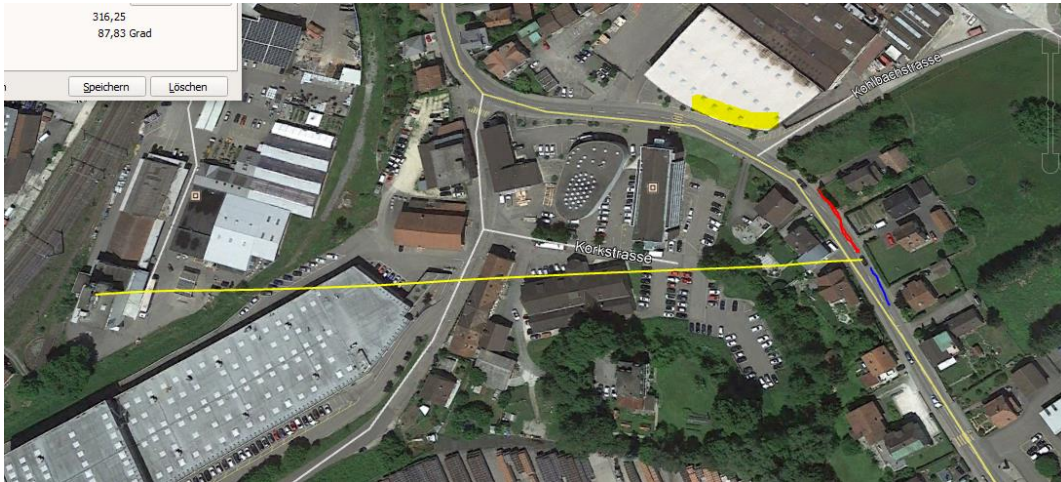


Der Sender vom Landi-Silo ist mindestens ein Doppelstandort



strahlt hier direkt ein

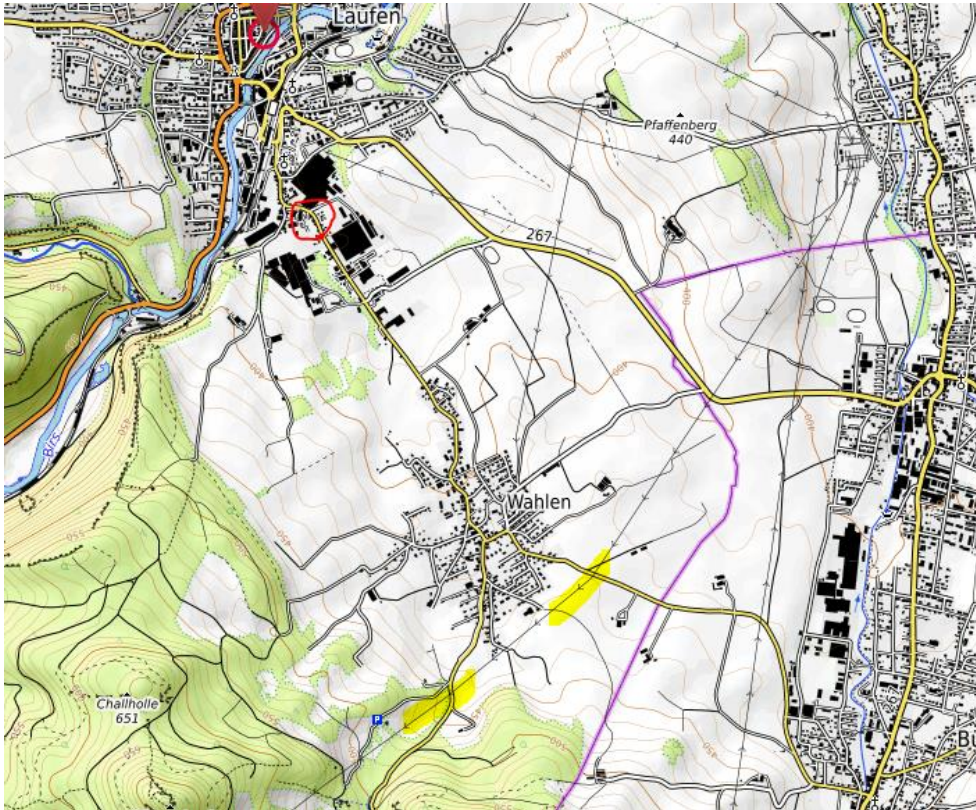




Und reflektiert unter Umständen auch leicht an der gerundeten Metallfassade frontal. Die genaue Reflexion zielt nach  $160^\circ$ , die Streureflexion an technisch bedingten Unebenheiten kann vermutlich auch die  $140^\circ$  des Strassenverlaufs erreichen:



Verunfallte querte vermutlich vor 2300m eine Hochspannungsleitung



Wetter trocken

## Zum Verständnis der neurologisch/medizinischen Abläufe bei solchen Unfällen:

Niels Kuster et al. **NFP 57** [http://www.snf.ch/SiteCollectionDocuments/nfp/nfp57/nfp57\\_synthese\\_d.pdf](http://www.snf.ch/SiteCollectionDocuments/nfp/nfp57/nfp57_synthese_d.pdf)  
[Mobilfunk bewirkt Veränderungen der Hirnströme](#)

«Der unklare Unfall in der Verkehrsmedizin» (AGU-Seminar 2015) Dr. Ulfert Grimm Fachbereich  
Verkehrsmedizin Institut für Rechtsmedizin St.Gallen <http://aqu.ch/1.0/pdf/aqu-seminar15.pdf>

«Wirkungen des Mobil- und Kommunikationsfunks» Eine Schriftenreihe der Kompetenzinitiative zum Schutz von  
Mensch, Umwelt und Demokratie e.V.

<https://www.diagnose-funk.org/publikationen/dokumente-downloads/kompetenzinitiative-broschuerenreihe>

Wirkungen von Elektrosmog auf Verkehrsunfälle: <https://www.hansuelistettler.ch/elektrosmog/elektrosmog-im-verkehr/studie>

[Zur Möglichkeit der Messung von Sendeleistungen 5G:](#) <https://www.gigahertz.ch/5g-alarmierende-resultate-erster-testmessungen/>

Zum Thema Herzrhythmus hat Prof. Magda Havas, Trent University, publiziert  
<https://magdahavas.com/electrosmog-exposure/home-environment/new-study-radiation-from-cordless-phone-base-station-affects-the-heart/>  
Zusammenfassung im emf-portal: <https://www.emf-portal.org/de/article/18905>

Hochspannungsleitungen und Magnetfelder am Boden: <http://people.ee.ethz.ch/~pascal/Hochspann/BBoden.gif>

Hansueli Stettler. Bauökologie. Funkmesstechnik. Lindenstrasse 132. 9016 St. Gallen. [www.hansuelistettler.ch](http://www.hansuelistettler.ch). [info@hansuelistettler.ch](mailto:info@hansuelistettler.ch)