

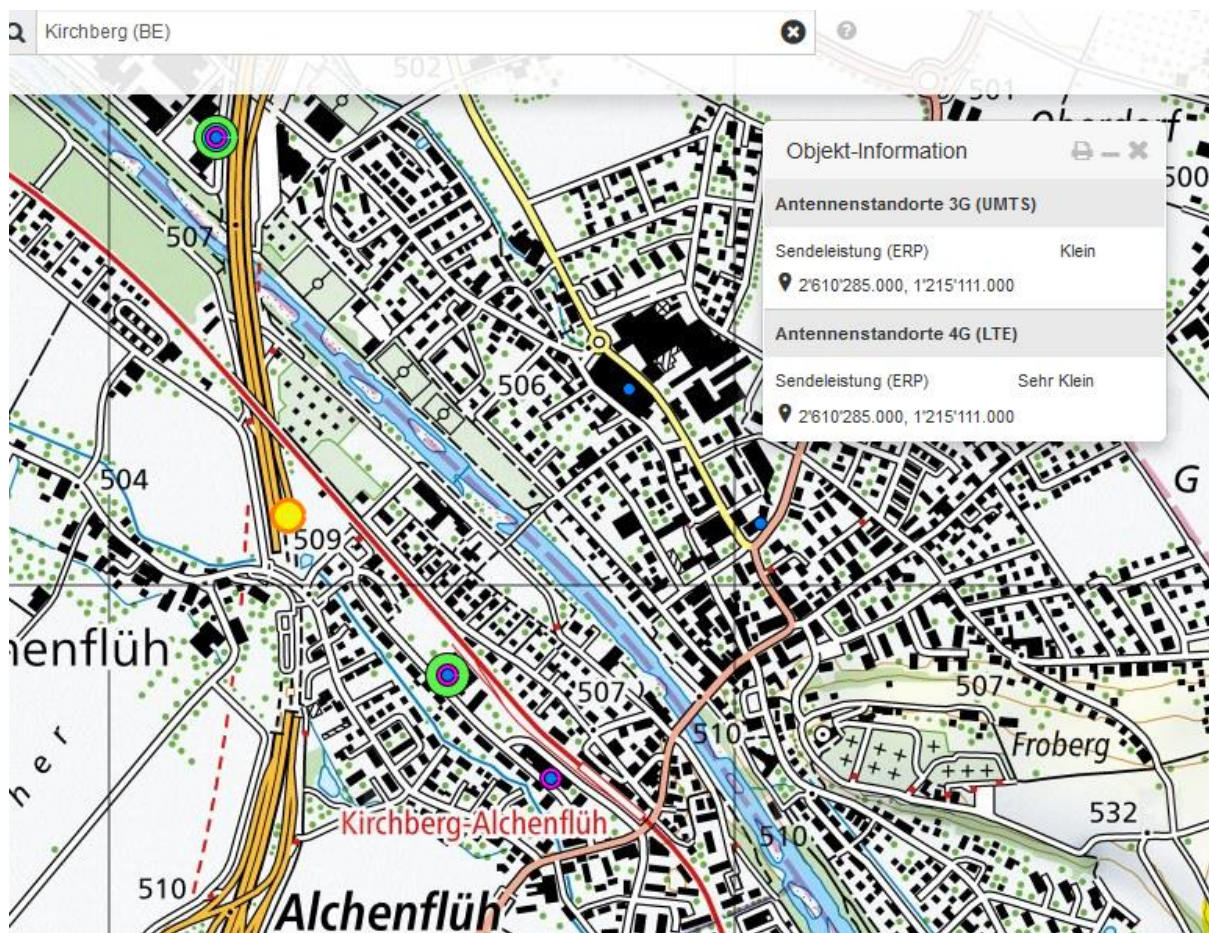
Kirchberg BE: Unfall auf der A1 – Tunnel blockiert

Heute Nachmittag (Dienstag, 04.05.2021) kam es zu einem [Unfall](#) auf der Autobahn A1.

Auf der Autobahn A1 Bern Richtung [Zürich](#) ereignete sich ein Verkehrsunfall zwischen Kirchberg und Rütligen-Alchenflüh, **der Tunnel ist blockiert**.

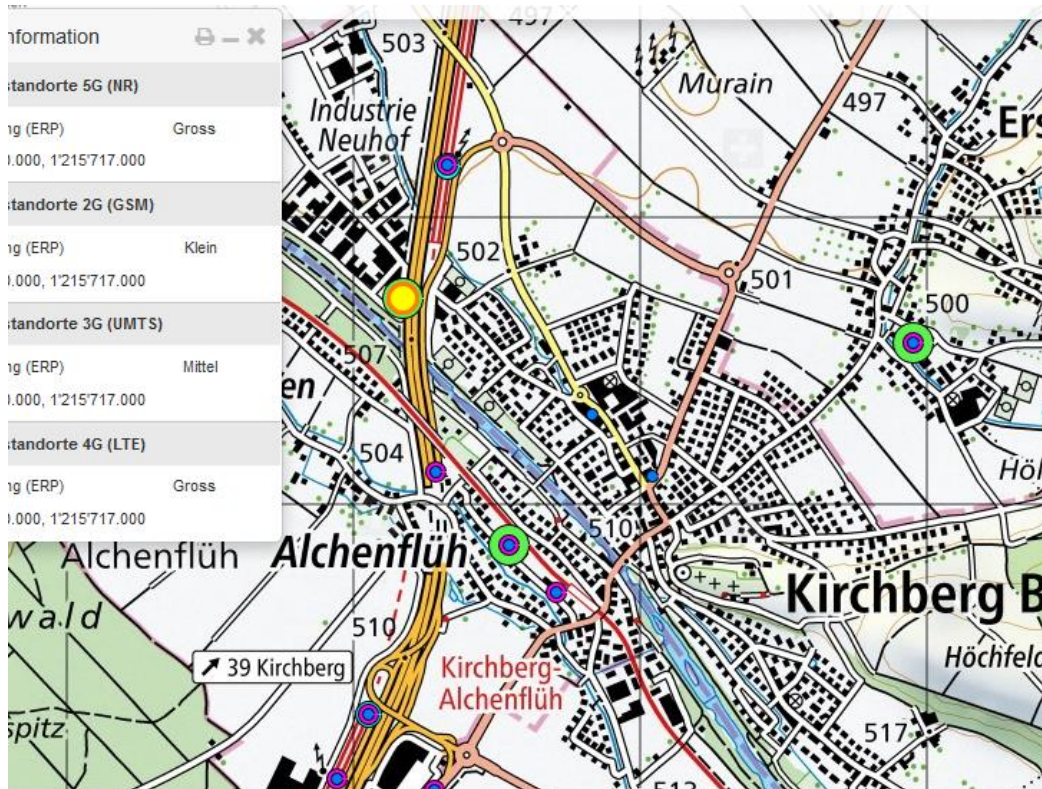
Zwischen der Verzweigung Schönbühl und Kirchberg Stau infolge dieses Unfalls, Zeitverlust von bis zu 20 Minuten.

Ebenfalls Stau Hauptstrasse Kirchberg Richtung Burgdorf.



Der Tunnel ist knapp 300m lang, der Sender am nördlichen Ende, in der Regel 30 m innerhalb.

Somit ist eine Unfallage von 140m / frontal wahrscheinlich.

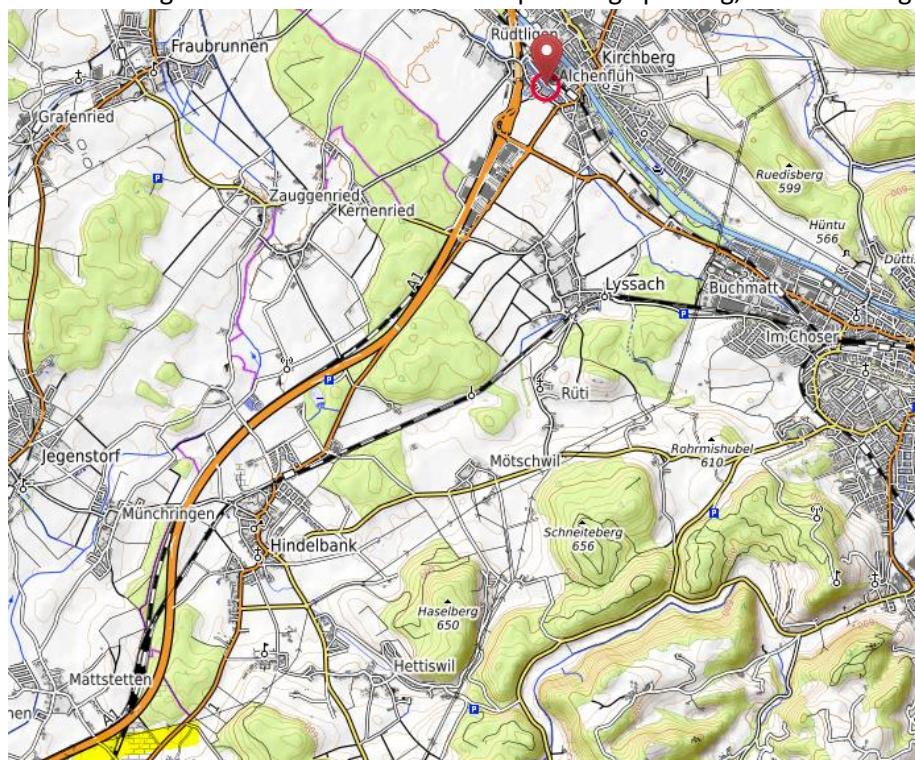


nicht lokalisiert und keine Meldungen in 20min / blick

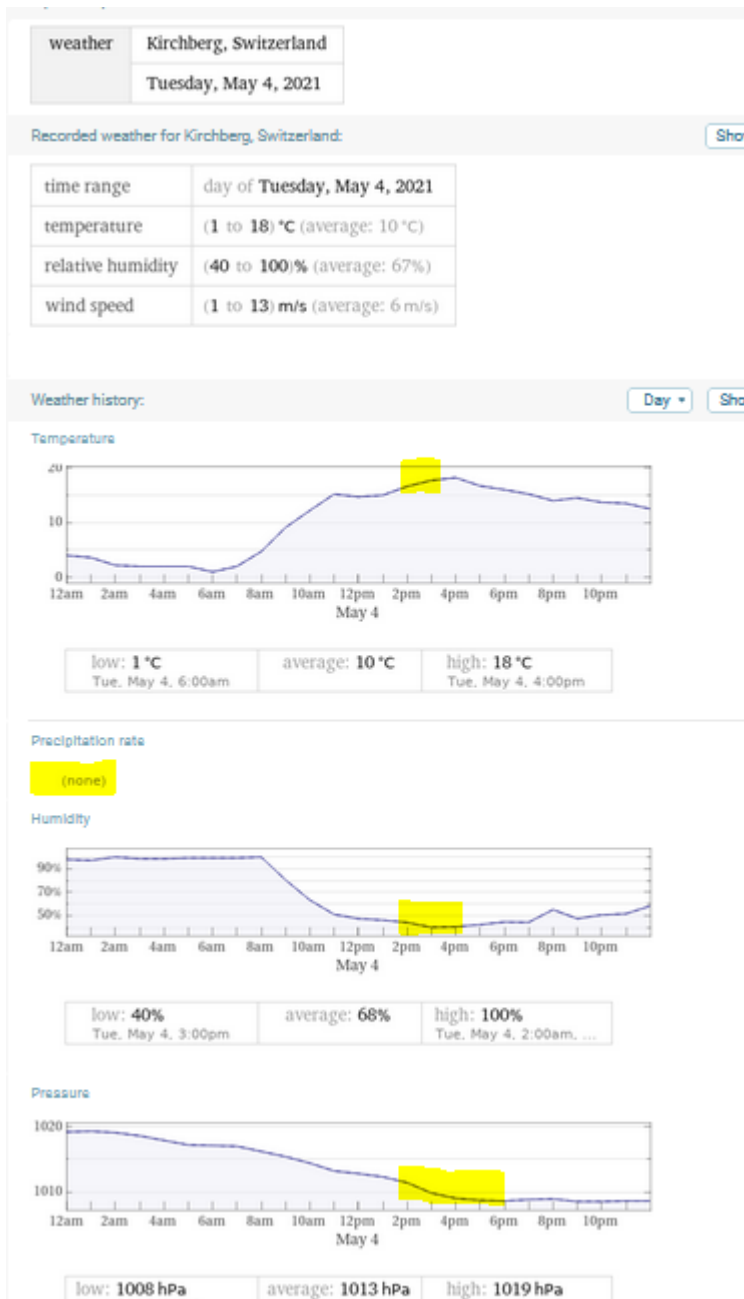
Dafür am 1.4. ein Unfall in der Region:

<https://www.20min.ch/story/totalsperrung-der-a1-fuer-rega-etliche-kilometer-stau-492883857702>

Falls der Unfall im Tunnel, am Tunnelende, auf der unmittelbar folgenden Strecke passierte, ist ein Einfluss von Elektrosmog wahrscheinlich. Keine Hochspannungsquerung, letztmals wegführend nach



Schönbühl



Trockenes Wetter

Für eine Lokalisierung und Einschätzung der Einflüsse von Elektrosmog muss die Unfallkarte 2022 abgewartet werden. Bei der Kapo BE sind keine Auskünfte erhältlich.

Zum Verständnis der Abläufe bei solchen Unfällen:

Niels Kuster et al. **NFP 57** http://www.snf.ch/SiteCollectionDocuments/nfp/nfp57/nfp57_synthese_d.pdf
[Mobilfunk bewirkt Veränderungen der Hirnströme](#)

M. Mevissen / D. Schürmann: Manmade Electromagnetic Fields and Oxidative Stress—Biological Effects and Consequences for Health. <https://www.mdpi.com/1422-0067/22/7/3772>

«Der unklare Unfall in der Verkehrsmedizin» (AGU-Seminar 2015) Dr. Ulfert Grimm Fachbereich Verkehrsmedizin Institut für Rechtsmedizin St.Gallen <http://agu.ch/1.0/pdf/agu-seminar15.pdf>

«Wirkungen des Mobil- und Kommunikationsfunks» Eine Schriftenreihe der Kompetenzinitiative zum Schutz von Mensch, Umwelt und Demokratie e.V.

<https://www.diagnose-funk.org/publikationen/dokumente-downloads/kompetenzinitiative-broschuerenreihe>

Wirkungen von Elektrosmog auf Verkehrsunfälle: <https://www.hansuelistettler.ch/elektrosmog/elektrosmog-im-verkehr/studie>

Zur Möglichkeit der Messung von Sendeleistungen 5G: <https://www.gigahertz.ch/5g-alarmierende-ergebnisse-erster-testmessungen/>

Zum Thema Herzrhythmus hat Prof. Magda Havas, Trent University, publiziert

<https://magdahavas.com/electrosmog-exposure/home-environment/new-study-radiation-from-cordless-phone-base-station-affects-the-heart/> Zusammenfassung im emf-portal: <https://www.emf-portal.org/de/article/18905>

Hochspannungsleitungen und Magnetfelder am Boden: <http://people.ee.ethz.ch/~pascal/Hochspann/BBoden.gif>

Hansueli Stettler.Bauökologie.Funkmesstechnik.Lindenstrasse 132.9016 St.Gallen.www.hansuelistettler.ch.info@hansuelistettler.ch