

Selbstunfall mit Motorrad



Am Donnerstag, 10. Juni 2021, ist es in Teufen zu einem Selbstunfall mit einem Motorrad gekommen. Die Lenkerin wurde leicht verletzt.

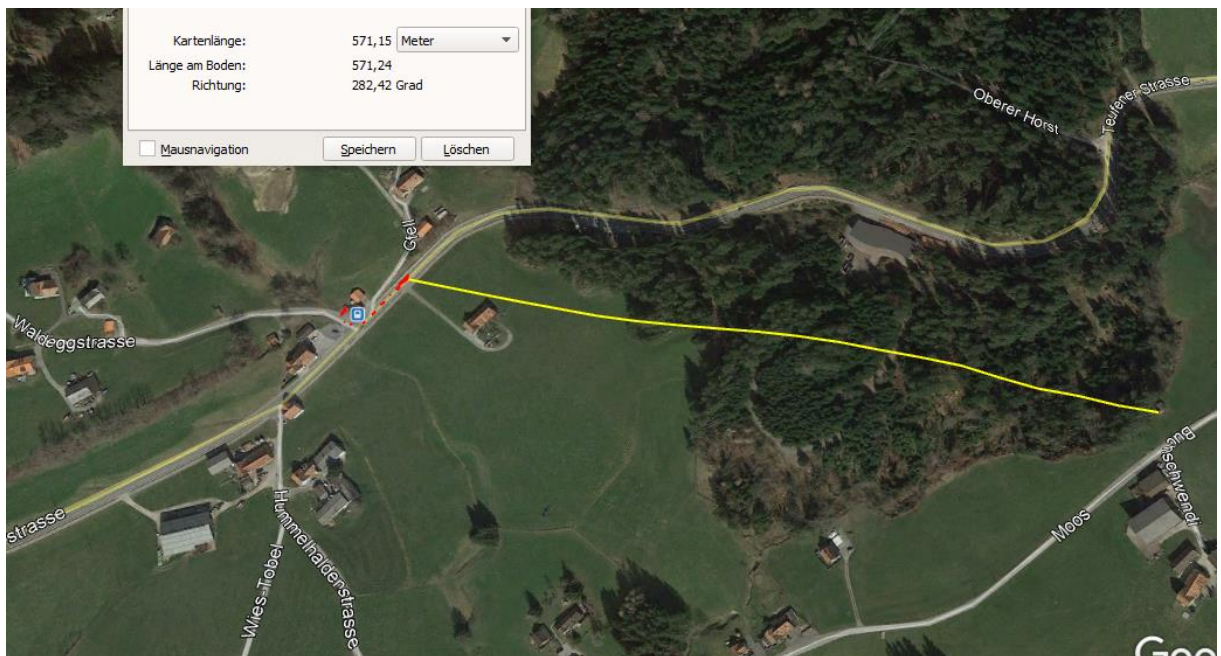
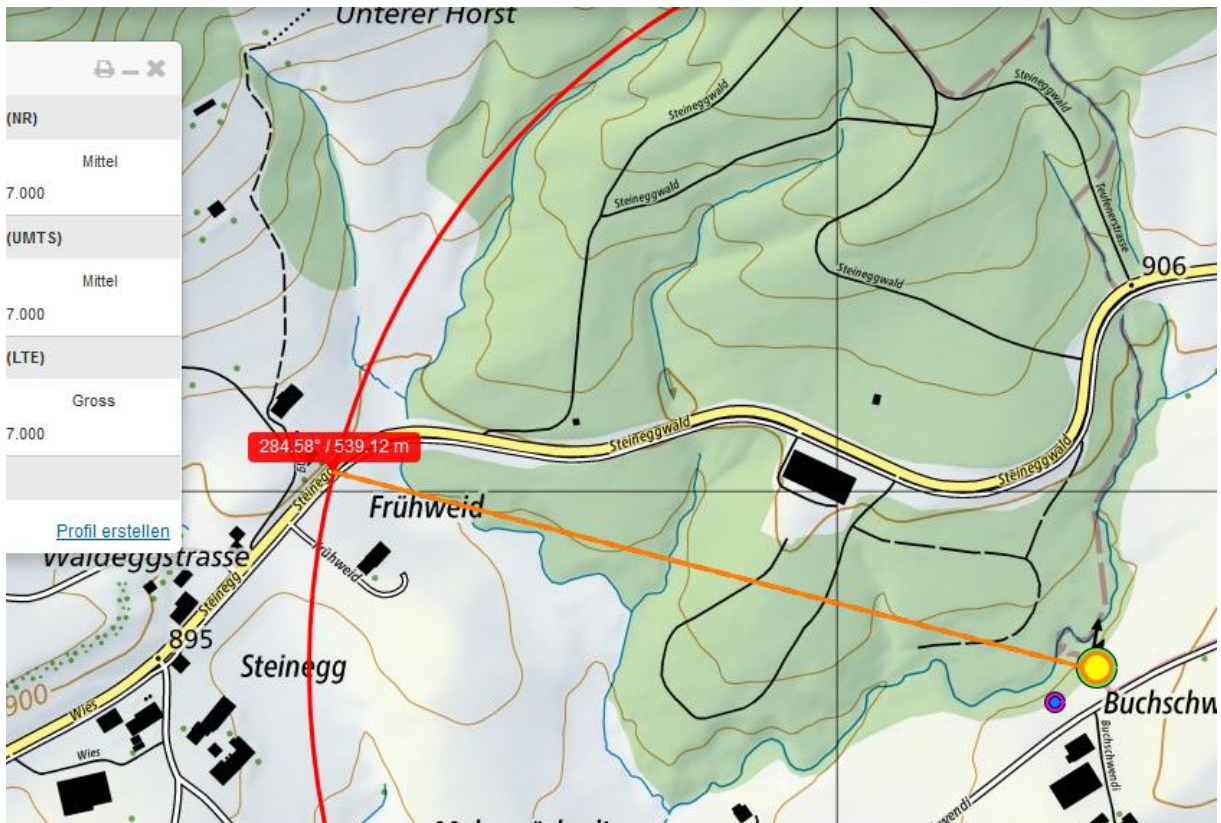
Kurz vor 19.00 Uhr fuhr eine 46-jährige Frau mit einem Motorrad auf der Hauptstrasse von Speicher in Richtung Teufen. In einer Linkskurve ausgangs Steineggerwald lenkte sie ihr Motorrad gegen den rechten Strassenrand, damit nachfahrende Autos sie überholen konnten. Am Strassenrand geriet sie in die Wasserrinne und touchierte die rechtseitige Steinmauer. Obwohl sie nicht zu Fall kam, verletzte sich die Frau am Bein und an der Hand. Die Lenkerin wurde mit der Ambulanz ins Spital überführt. Ein durchgeführter Atemalkoholtest fiel positiv aus.

https://www.ar.ch/verwaltung/departement-inneres-und-sicherheit/kantonspolizei/medienmitteilungen-der-kantonspolizei/detail/news/selbstunfall-mit-motorrad-15/?no_cache=1&tx_news_pi1%5Bcontroller%5D=News&tx_news_pi1%5Baction%5D=detail&cHash=c642dac3029316d4dfa04e55113c117e



Wald

Sender überstrahlt den



Das Motorrad wurde beim kleinen Schuppen mit dem Anhänger fotografiert (Ort nahe, hier Unfallaufnahme)

Der dazwischen liegende Wald wurde nach Sturm Lothar aufgeforstet, ist noch niedrig:



Somit ist der Bereich ab 20m nach dem Kurvenausgang wieder frei exponiert.

Vorher im Wald war Funkshadow - aber auch kein Unfall. Der zweite Sender mit gleicher Leistung



Zum Verständnis der Abläufe bei solchen Unfällen:

Niels Kuster et al. **NFP 57** http://www.snf.ch/SiteCollectionDocuments/nfp/nfp57/nfp57_synthese_d.pdf
Mobilfunk bewirkt Veränderungen der Hirnströme

M. Mevisssen / D. Schürmann: Manmade Electromagnetic Fields and Oxidative Stress—Biological Effects and Consequences for Health. <https://www.mdpi.com/1422-0067/22/7/3772>

«Der unklare Unfall in der Verkehrsmedizin» (AGU-Seminar 2015) Dr. Ulfert Grimm Fachbereich Verkehrsmedizin Institut für Rechtsmedizin St.Gallen <http://aqu.ch/1.0/pdf/aqu-seminar15.pdf>

«Wirkungen des Mobil- und Kommunikationsfunks» Eine Schriftenreihe der Kompetenzinitiative zum Schutz von Mensch, Umwelt und Demokratie e.V.

<https://www.diagnose-funk.org/publikationen/dokumente-downloads/kompetenzinitiative-broschuerenreihe>

Wirkungen von Elektrosmog auf Verkehrsunfälle: <https://www.hansuelistettler.ch/elektrosmog/elektrosmog-im-verkehr/studie>

Zur Möglichkeit der Messung von Sendeleistungen 5G: <https://www.gigahertz.ch/5g-alarmierende-resultate-erster-testmessungen/>

Zum Thema Herzrhythmus hat Prof. Magda Havas, Trent University, publiziert <https://magdahavas.com/electrosmog-exposure/home-environment/new-study-radiation-from-cordless-phone-base-station-affects-the-heart/>
Zusammenfassung im emf-portal: <https://www.emf-portal.org/de/article/18905>

Hochspannungsleitungen und Magnetfelder am Boden: <http://people.ee.ethz.ch/~pascal/Hochspann/BBoden.gif>

Hansueli Stettler. Bauökologie. Funkmesstechnik. Lindenstrasse 132. 9016 St. Gallen. www.hansuelistettler.ch. info@hansuelistettler.ch