



Horn TG , Zeitraum Sommer 2008, allerdings nur noch ungefähr.

„Bodenseeschiff fährt in Uferzone bei Horn und gerät auf Grund“

Ich hörte ein Knirschen und das Schiff stand schief und still. Dann wurden Planken an Land gelegt und die Passagiere konnten an Land klettern.

Der Kapitän / Steuermann soll ein medizinisches Problem gehabt haben.

Mündlicher Bericht vom 24.8.16, vom Kanuten Edi Lanker, St. Gallen, der sich zu diesem Zeitpunkt mit seinem Kajak in der Hafeneinfahrt des Bootshafens Horn aufgehalten hatte.

Die Richtigkeit dieses Berichts wurde Mai 2018 durch eine weitere Zeugin, Bernadette N. bestätigt.

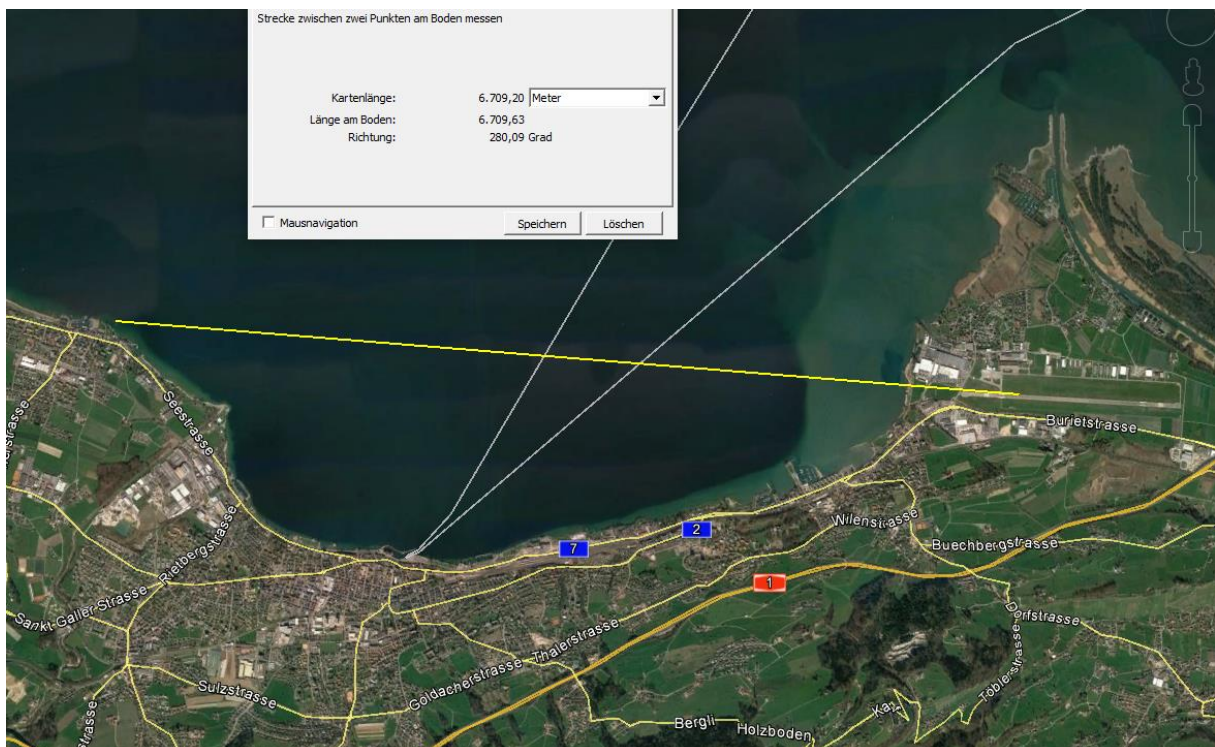
Zeitpunkt: ca Sommer ca 2008 oder 2009



Ca. 2 km vor Horn bei Anfahrt von Langenargen her, gemessen am So, 4.9.16, ca. 15.50.

Die Messung erfolgte auf dem Oberdeck, der kapitän auf den Schiffen Zürich und Thurgau ist nochmals 2.50m höher platziert.

Vermutung: möglicher peak kurz vor Anlegemanöver aus Richtstrahl Flughafen Altenrhein:





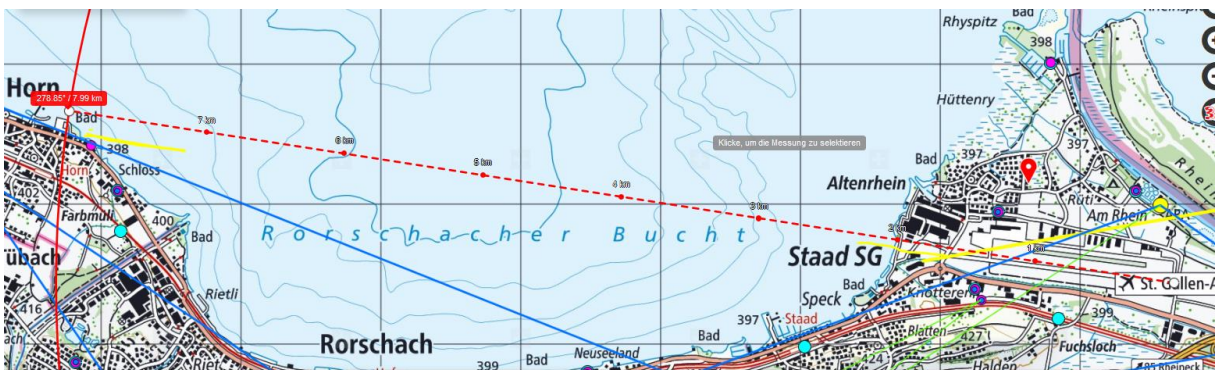
Sender vom Ufer haben in der Regel kaum eine Haupt-Senderichtung zum See, sondern nur Richtung Land, wie hier:



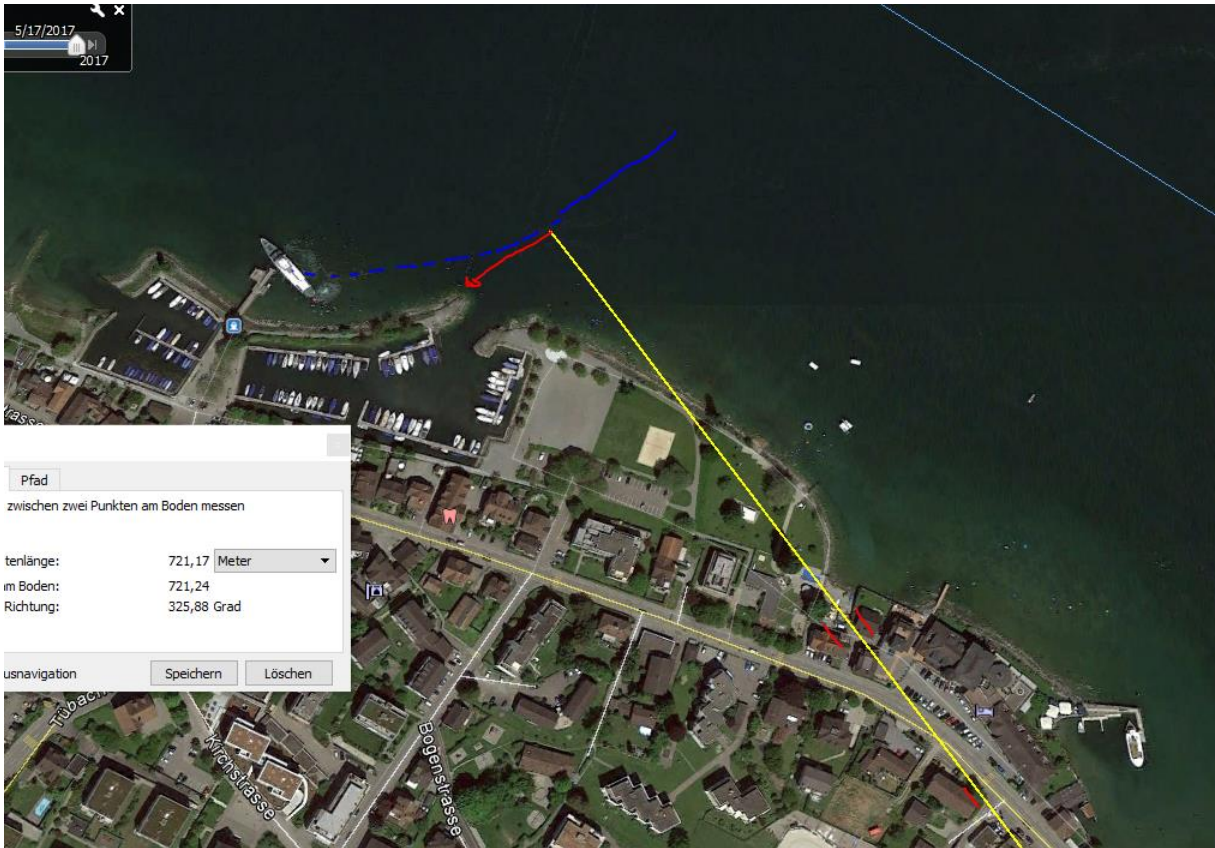


Messfahrt Herbst 2016, Langenargen-Horn, hier ca. 1000- 1500m vor dem Ufer

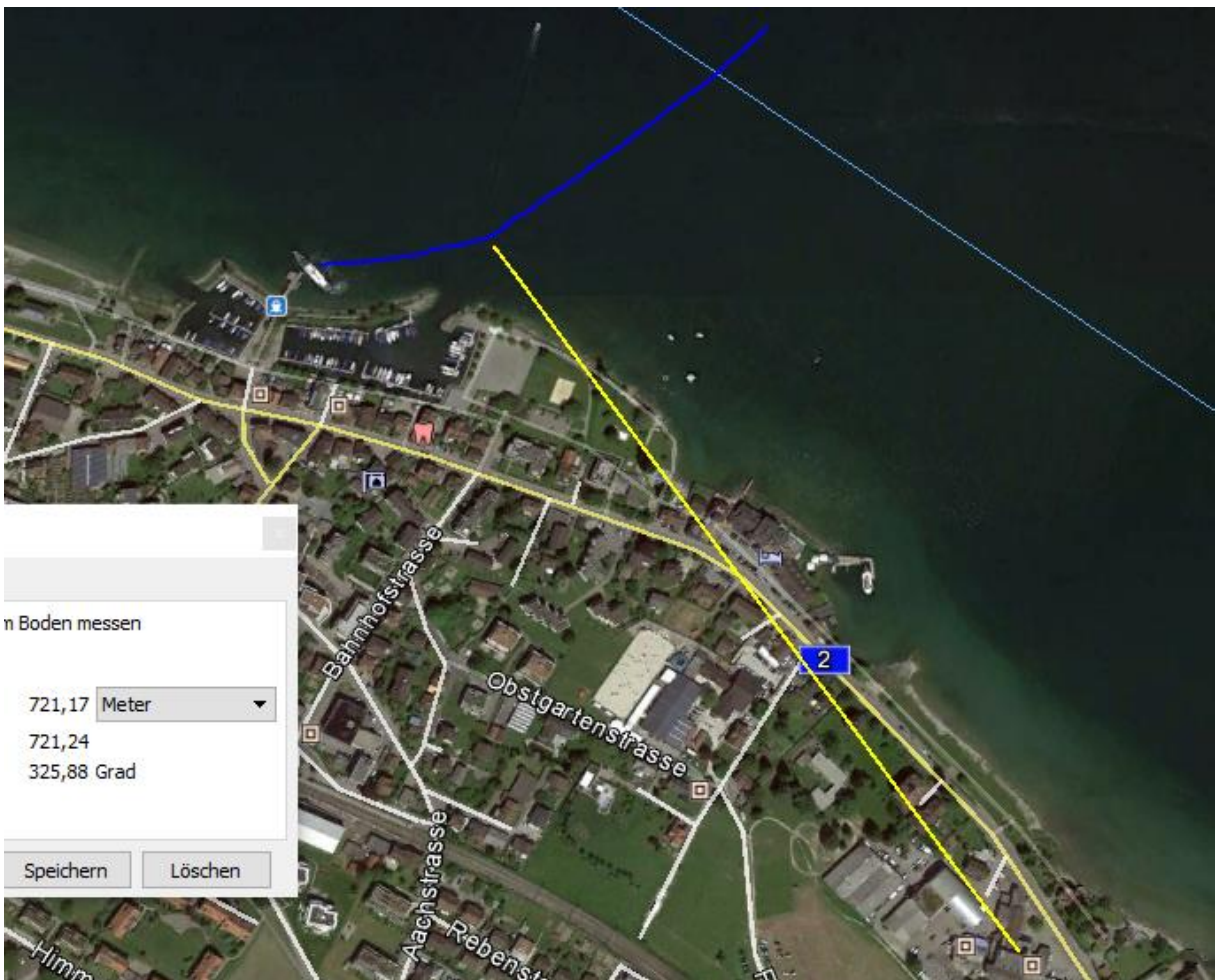
Die Anfahrstrecke und der mögliche Beginn des Problems sind fast genau auf der Anflugroute des Flughafens Altenrhein.



Die Messung erfolgte noch ohne Geräte, die auch Radarfrequenzen erfassen können.



Normale Anfahrroute



Der Sender hatte bereits Bestand am 1.7.2009

