

Tödlicher Verkehrsunfall im Eggfluetunnel

01.12.2020

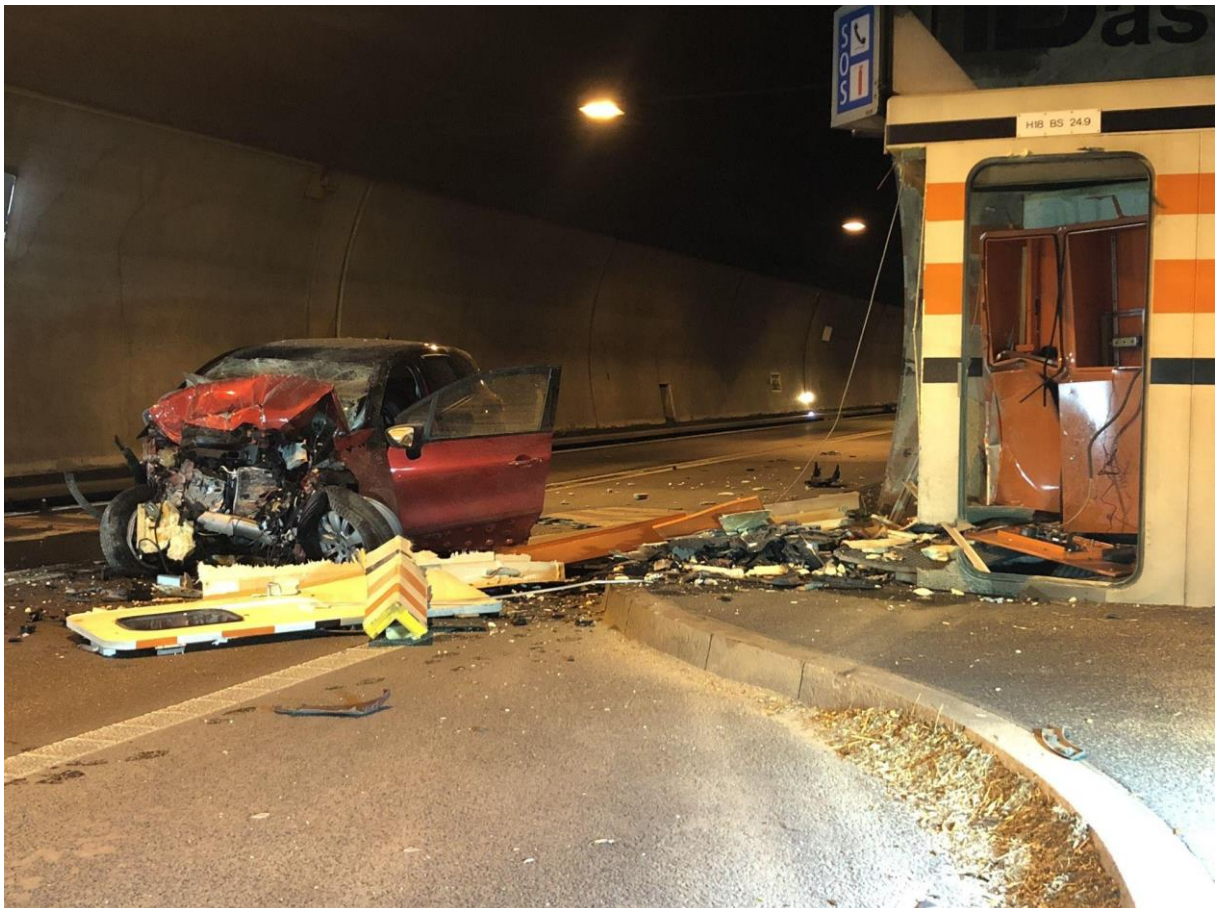
Im Eggfluetunnel auf der Autobahn A18 kam es am frühen Dienstagmorgen, 1. Dezember 2020, zu einem schweren Verkehrsunfall, welcher ein Todesopfer forderte. Aufgrund von Aufräum- und Reparaturarbeiten ist der Eggfluetunnel noch bis min. 13.00 Uhr gesperrt.

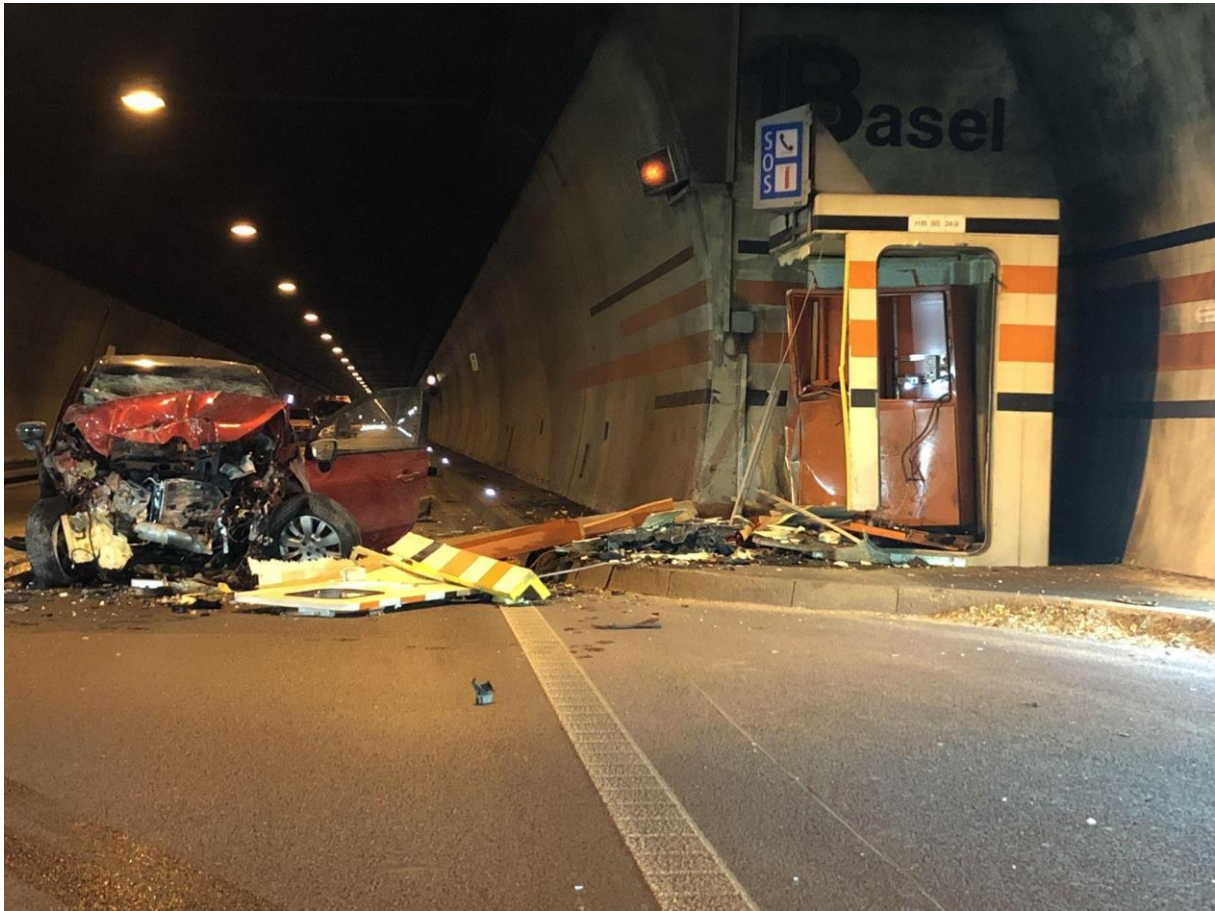
Gemäss den bisherigen Erkenntnissen der Polizei Basel-Landschaft fuhr eine 55-jährige Personenwagenlenkerin auf der Autobahn A18 in Richtung Basel. Aus noch ungeklärten Gründen verlor sie im Eggfluetunnel die Herrschaft über ihr Fahrzeug und prallte gegen eine seitliche Ausstellbucht.

Durch die Kollision wurde die Lenkerin so schwer verletzt, dass sie noch auf der Unfallstelle verstarb.

Zwecks Klärung der genauen Unfallursache und des Unfallhergangs hat die Polizei Basel-Landschaft in Zusammenarbeit mit der Staatsanwaltschaft Basel-Landschaft eine entsprechende Untersuchung eingeleitet. Weitere Abklärungen sind im Gang.

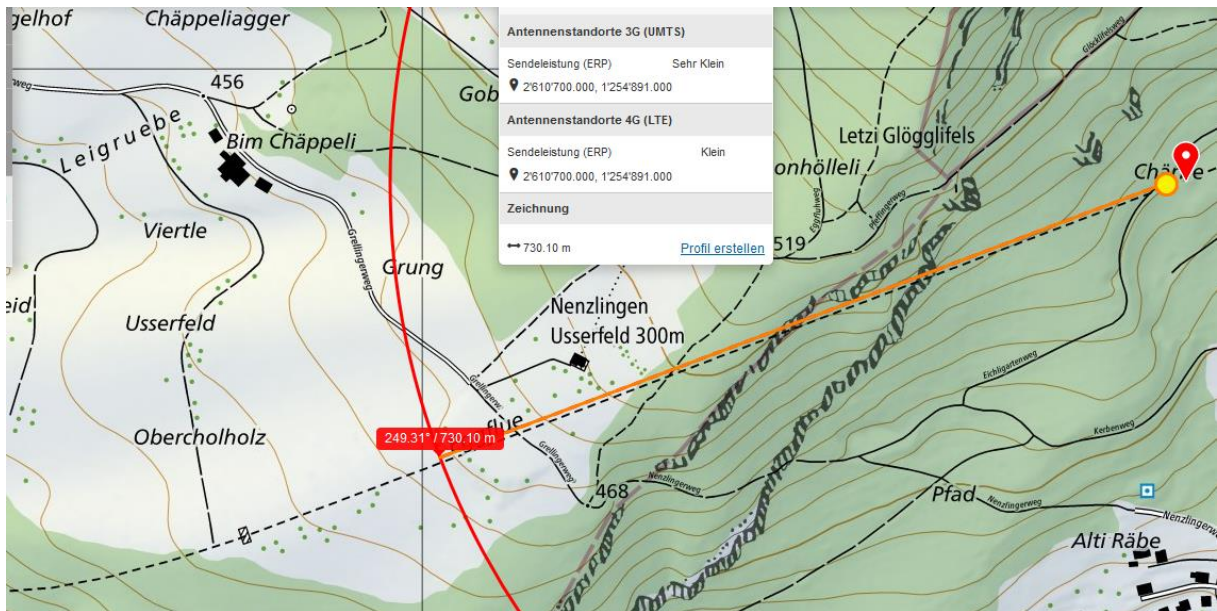
Aufgrund von Aufräum- und Reparaturarbeiten ist der Eggfluetunnel noch bis ca. 13.00 Uhr gesperrt. Der Verkehr wird örtlich umgeleitet. Es kann deshalb zu Verkehrsbehinderungen kommen.





<https://www.baselland.ch/politik-und-behörden/direktionen/sicherheitsdirektion/polizei/polizeimeldungen/toedlicher-verkehrsunfall-im-eggfluetunnel-1>

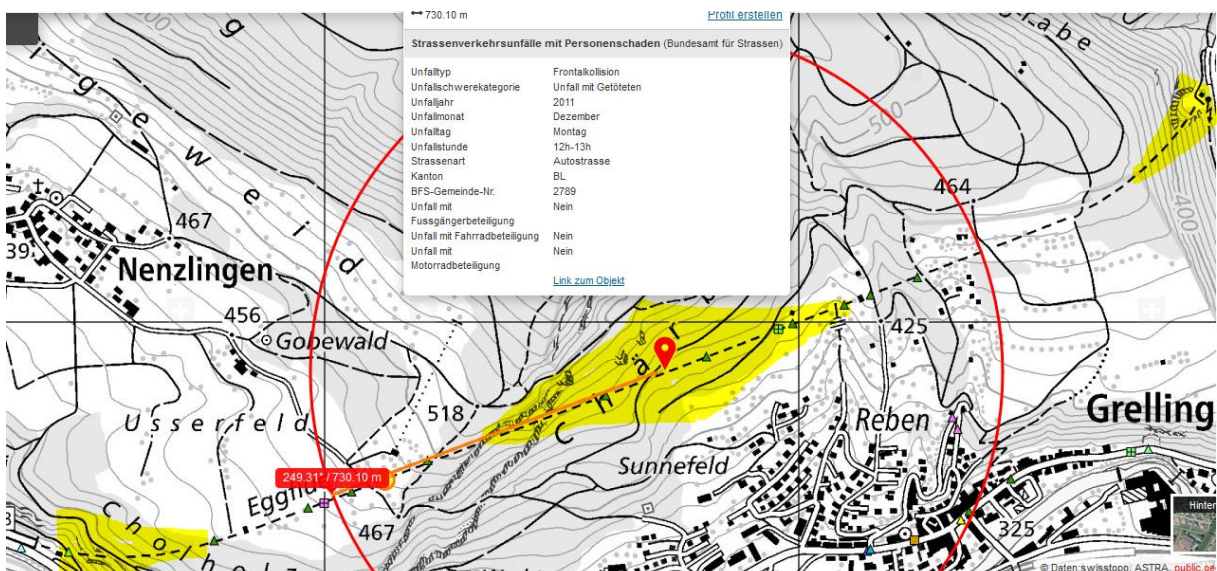
Objekt-Information	
Strassenverkehrsunfälle mit Personenschaden (Bundesamt für Strassen)	
Unfalltyp	Schleuder- oder Selbstunfall
Unfallschwerekategorie	Unfall mit Getöteten
Unfalljahr	2020
Unfallmonat	Dezember
Unfalltag	Dienstag
Unfallstunde	04h-05h
Strassenart	Autostrasse
Kanton	BL
BFS-Gemeinde-Nr.	2789
Unfall mit Fussgängerbeteiligung	Nein
Unfall mit Fahrradbeteiligung	Nein
Unfall mit Motorradbeteiligung	Nein
	Link zum Objekt
Strassenverkehrsunfälle mit mindestens einer getöteten Person (Bundesamt für Strassen)	
Unfalltyp	Schleuder- oder Selbstunfall
Unfallschwerekategorie	Unfall mit Getöteten



Der Aufprall war nicht vollflächig, wie die Rotation aufzeigt, sondern etwa bei der Hälfte der Front.

Somit kaum suizidal. Da die Strecke gerade ist, kann ein Einschlafvorgang auch mehrere hundert Meter vorher eingesetzt haben.

Die Zone mit hoher Strahlung und der Abschwächung ist hier schematisch eingezeichnet:



Bei diesem Unfallcluster könnte aber auch ein nicht deklariertes Sender vorhanden sein, dies müsste mit einer Messfahrt überprüft werden.

Wetter im Tunnel trocken, Strahlung ungedämpft

Zum Verständnis der Abläufe bei solchen Unfällen:

Niels Kuster et al. **NFP 57** http://www.snf.ch/SiteCollectionDocuments/nfp/nfp57/nfp57_synthese_d.pdf
 Mobilfunk bewirkt Veränderungen der Hirnströme

M. Mevissen / D. Schürmann: Manmade Electromagnetic Fields and Oxidative Stress—Biological Effects and Consequences for Health. <https://www.mdpi.com/1422-0067/22/7/3772>

«Der unklare Unfall in der Verkehrsmedizin» (AGU-Seminar 2015) Dr. Ulfert Grimm Fachbereich Verkehrsmedizin Institut für Rechtsmedizin St.Gallen <http://agu.ch/1.0/pdf/agu-seminar15.pdf>

«Wirkungen des Mobil- und Kommunikationsfunks» Eine Schriftenreihe der Kompetenzinitiative zum Schutz von Mensch, Umwelt und Demokratie e.V.

<https://www.diagnose-funk.org/publikationen/dokumente-downloads/kompetenzinitiative-broschuerenreihe>

Wirkungen von Elektrosmog auf Verkehrsunfälle: <https://www.hansuelistettler.ch/elektrosmog/elektrosmog-im-verkehr/studie>

[Zur Möglichkeit der Messung von Sendeleistungen 5G: https://www.gigahertz.ch/5g-alarmierende-resultate-erster-testmessungen/](https://www.gigahertz.ch/5g-alarmierende-resultate-erster-testmessungen/)

Zum Thema Herzrhythmus hat Prof. Magda Havas, Trent University, publiziert

<https://magdahavas.com/electrosmog-exposure/home-environment/new-study-radiation-from-cordless-phone-base-station-affects-the-heart/> Zusammenfassung im emf-portal: <https://www.emf-portal.org/de/article/18905>

Hochspannungsleitungen und Magnetfelder am Boden: <http://people.ee.ethz.ch/~pascal/Hochspann/BBoden.gif>

Hansueli Stettler.Bauökologie.Funkmesstechnik.Lindenstrasse 132.9016 St.Gallen.www.hansuelistettler.ch.info@hansuelistettler.ch