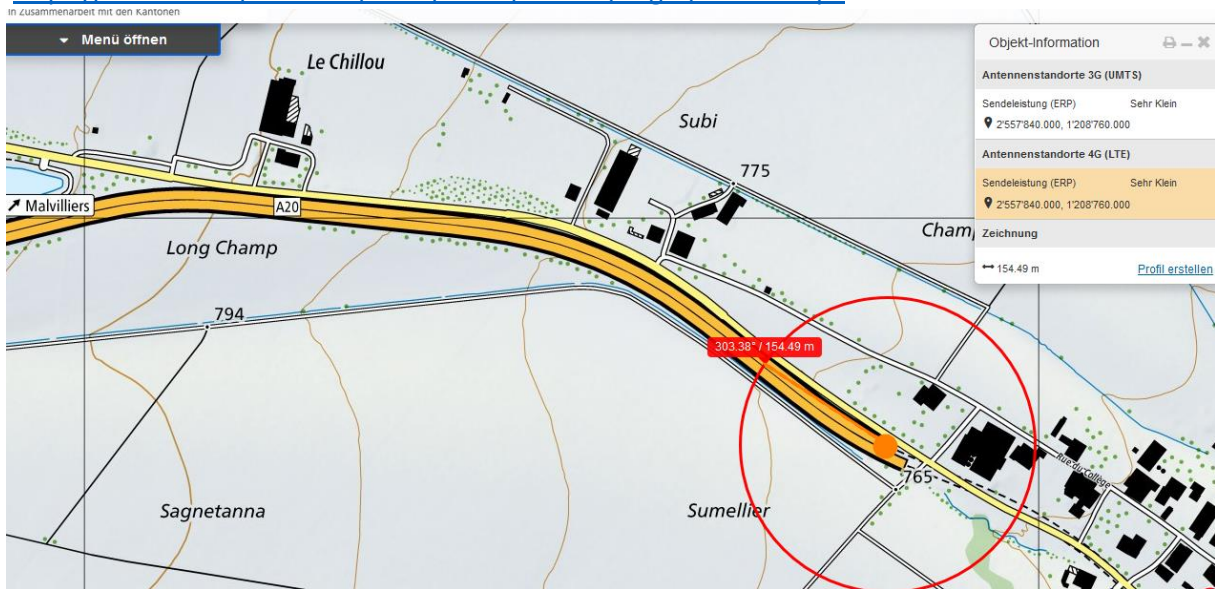


# AR N20 Boudevilliers – Accident de circulation avec blessé

28.06.2021

Dimanche 27 juin 2021 à 17h50, un motorcycle conduit par un habitant de La Chaux-de-Fonds, âgé de 23 ans, circulait sur l'autoroute N20 en direction de La Chaux-de-Fonds. Sur la voie de dépassement, peu après la sortie de la tranchée couverte de Boudevilliers, il s'est déporté sur la gauche de la chaussée et est rentré en contact avec la barrière de sécurité ce qui l'a fait chuter. Blessé, le motard a été hélipporté par REGA à l'hôpital de l'Ile à Berne. L'autoroute a été fermée dans les deux sens pour les besoins du constat.

<https://www.ne.ch/autorites/DESC/PONE/medias/Pages/accueil.aspx>



Die Unfallkarte 2022 zeigt die unmittelbare Nähe zu diesen Sendern

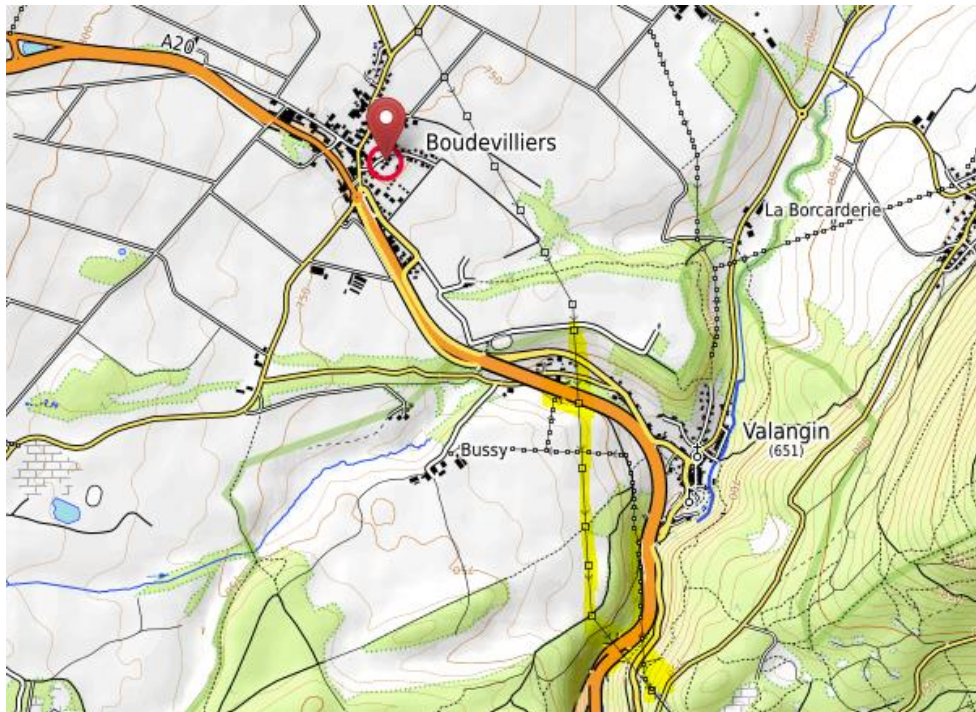


Die direkte Strahlung und die an der schrägen, metallenen Lärmschutzwand reflektierte Strahlung treffen zusammen, ebenso die erste Reflexion von rechts an der rechten Lärmschutzwand.

Die Schallschutzwände sind de facto senkrecht, gewellt. Die beiden Sender werden bei einem Teil der Fläche jeweils auf den längs verlaufenden Kuppen reflektieren, auch wenn Lochungen vorhanden sind.

Distanz ist somit gesichert. Eine Kurvensituation kommt hier dazu.

Hochspannung Ebene 5 wurde 3 x gequert, vor 1700m und 2800m und 3000m



Wetter trocken, Strahlung ungedämpft

### **Zum Verständnis der Abläufe bei solchen Unfällen:**

Niels Kuster et al. **NFP 57** [http://www.snf.ch/SiteCollectionDocuments/nfp/nfp57/nfp57\\_synthese\\_d.pdf](http://www.snf.ch/SiteCollectionDocuments/nfp/nfp57/nfp57_synthese_d.pdf)  
[Mobilfunk bewirkt Veränderungen der Hirnströme](#)

M. Mevissen / D. Schürmann: Manmade Electromagnetic Fields and Oxidative Stress—Biological Effects and Consequences for Health. <https://www.mdpi.com/1422-0067/22/7/3772>

«Der unklare Unfall in der Verkehrsmedizin» (AGU-Seminar 2015) Dr. Ulfert Grimm Fachbereich Verkehrsmedizin Institut für Rechtsmedizin St.Gallen <http://agu.ch/1.0/pdf/agu-seminar15.pdf>

«Wirkungen des Mobil- und Kommunikationsfunks» Eine Schriftenreihe der Kompetenzinitiative zum Schutz von Mensch, Umwelt und Demokratie e.V.

<https://www.diagnose-funk.org/publikationen/dokumente-downloads/kompetenzinitiative-broschuerenreihe>

Wirkungen von Elektrosmog auf Verkehrsunfälle: <https://www.hansuelistettler.ch/elektrosmog/elektrosmog-im-verkehr/studie>

Zur Möglichkeit der Messung von Sendeleistungen 5G: <https://www.gigahertz.ch/5g-alarmierende-resultate-erster-testmessungen/>

Zum Thema Herzrhythmus hat Prof. Magda Havas, Trent University, publiziert <https://magdahavas.com/electrosmog-exposure/home-environment/new-study-radiation-from-cordless-phone-base-station-affects-the-heart/>  
Zusammenfassung im emf-portal: <https://www.emf-portal.org/de/article/18905>

Magnetfelder unter Hochspannungsleitungen: <https://www.bfs.de/SharedDocs/Videos/BFS/DE/emf-stromleitung.html>

Hansueli Stettler.Bauökologie.Funkmesstechnik.Lindenstrasse 132.9016 St.Gallen.[www.hansuelistettler.ch](http://www.hansuelistettler.ch).[info@hansuelistettler.ch](mailto:info@hansuelistettler.ch)