

Unbekannter Mann auf Zweirad flüchtet nach Kollision

Am Mittwochmorgen (30.06.2021) ist es auf dem Burgweiherweg zu einem Zusammenprall zwischen einem Fussgänger und einem motorisierten Zweirad gekommen. Die unbekannte Person auf dem Roller oder Mofa flüchtete nach dem Unfall und konnte bislang noch nicht ausfindig gemacht werden. Die Stadtpolizei St.Gallen sucht Zeugen.



Am Mittwochmorgen, um 10:15 Uhr, war ein 20-jähriger Mann zu Fuss auf dem Burgweiherweg, kurz nach der Einmündung Waldackerweg, in östlicher Richtung am rechten Strassenrand unterwegs. Plötzlich wurde er von hinten angefahren und stürzte zu Boden. Dabei verletzte sich der 20-Jährige leicht. Der unbekannte Zweiradlenker blieb kurz stehen, verliess dann jedoch die Unfallstelle Richtung Osten, ohne sich um den Verletzten zu kümmern. Bei der unbekannt Person dürfte es sich um einen 20- bis 30-jährigen, eher kleinen Mann handeln, welcher auf einem schwarzen Roller oder Mofa unterwegs war. Im Bereich des Hecks war das Zweirad silbern.

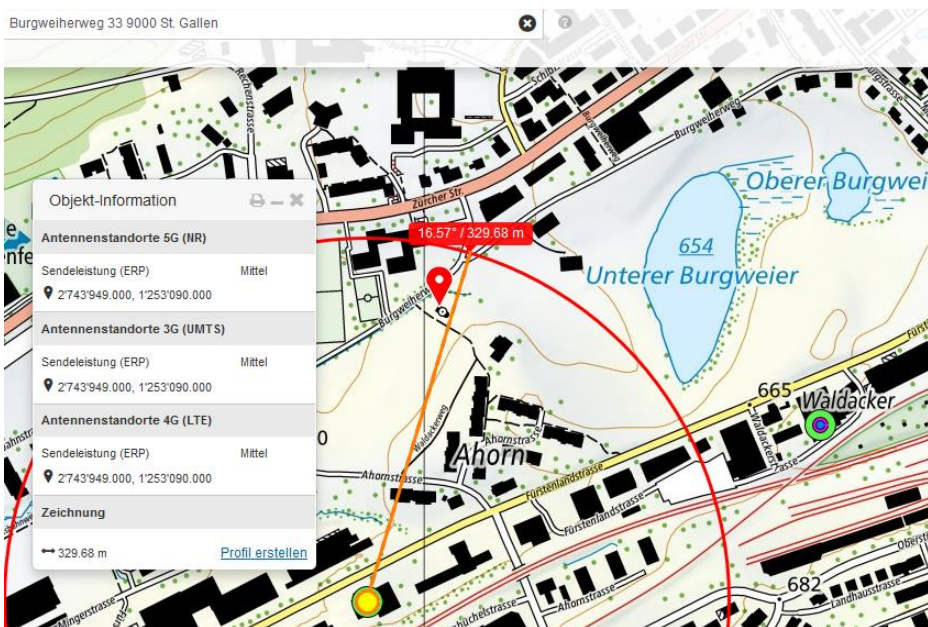
Die Stadtpolizei St.Gallen sucht Zeugen, welche den Unfall beobachten konnten und Angaben zur unbekannt geflüchteten Person machen können. Hinweise nimmt die Stadtpolizei St.Gallen unter 071 224 60 00 entgegen.

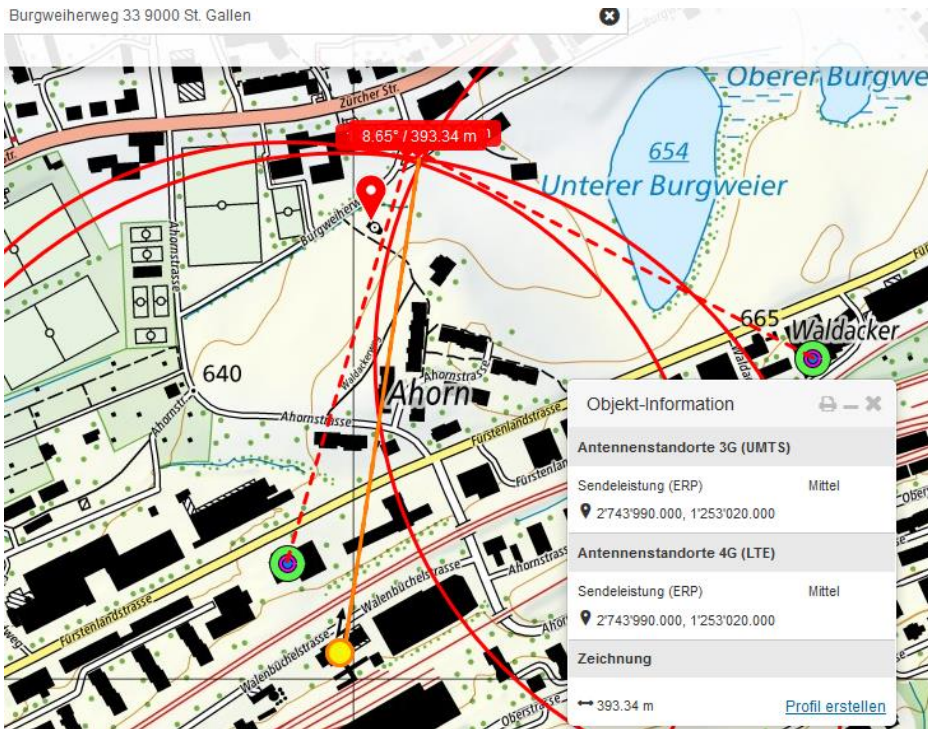
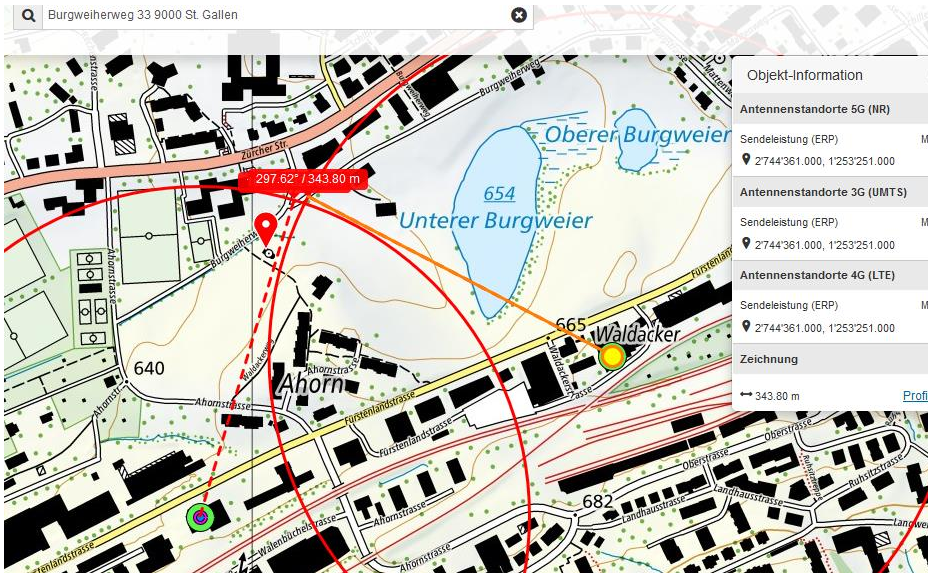
https://www.stadt.sg.ch/news/stsg_stadtpolizei/2021/07/zeugenaufruf--unbekannter-mann-auf-zweirad-fluechtet-nach-kollis.html

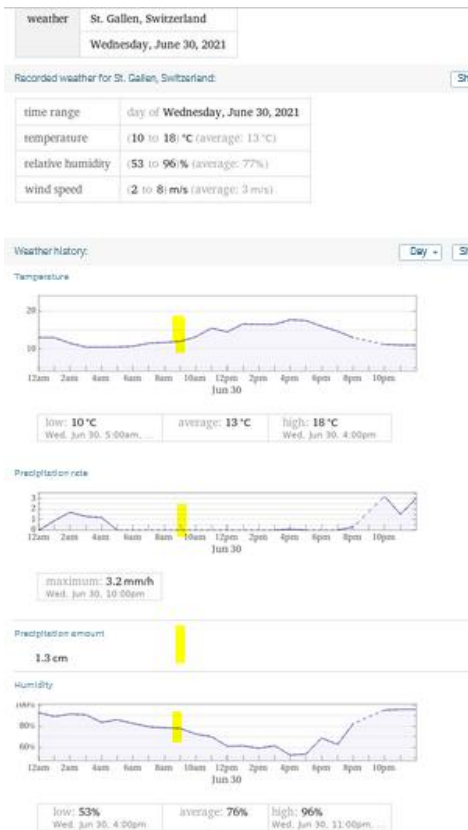




Der Weg ist weitgehend exponiert im Bereich „kurz nach Einmündung Waldackerweg“







Wetter trocken.

Zum Verständnis der Abläufe bei solchen Unfällen:

Niels Kuster et al. **NFP 57** http://www.snf.ch/SiteCollectionDocuments/nfp/nfp57/nfp57_synthese_d.pdf
 Mobilfunk bewirkt Veränderungen der Hirnströme

M. Mevissen / D. Schürmann: Manmade Electromagnetic Fields and Oxidative Stress—Biological Effects and Consequences for Health. <https://www.mdpi.com/1422-0067/22/7/3772>

«Der unklare Unfall in der Verkehrsmedizin» (AGU-Seminar 2015) Dr. Ulfert Grimm Fachbereich Verkehrsmedizin Institut für Rechtsmedizin St.Gallen <http://agu.ch/1.0/pdf/agu-seminar15.pdf>

«Wirkungen des Mobil- und Kommunikationsfunks» Eine Schriftenreihe der Kompetenzinitiative zum Schutz von Mensch, Umwelt und Demokratie e.V.

<https://www.diagnose-funk.org/publikationen/dokumente-downloads/kompetenzinitiative-broschuerenreihe>

Wirkungen von Elektromog auf Verkehrsunfälle: <https://www.hansuelisttler.ch/elektrosmog/elektrosmog-im-verkehr/studie>

Zur Möglichkeit der Messung von Sendeleistungen 5G: <https://www.gigahertz.ch/5g-alarmierende-ergebnisse-erster-testmessungen/>

Zum Thema Herzrhythmus hat Prof. Magda Havas, Trent University, publiziert <https://magdahavas.com/electrosmog-exposure/home-environment/new-study-radiation-from-cordless-phone-base-station-affects-the-heart/> Zusammenfassung im emf-portal: <https://www.emf-portal.org/de/article/18905>

Hochspannungsleitungen und Magnetfelder am Boden: <http://people.ee.ethz.ch/~pascal/Hochspann/BBoden.gif>

Hansueli Stettler. Bauökologie. Funkmesstechnik. Lindenstrasse 132. 9016 St. Gallen. www.hansuelisttler.ch. info@hansuelisttler.ch