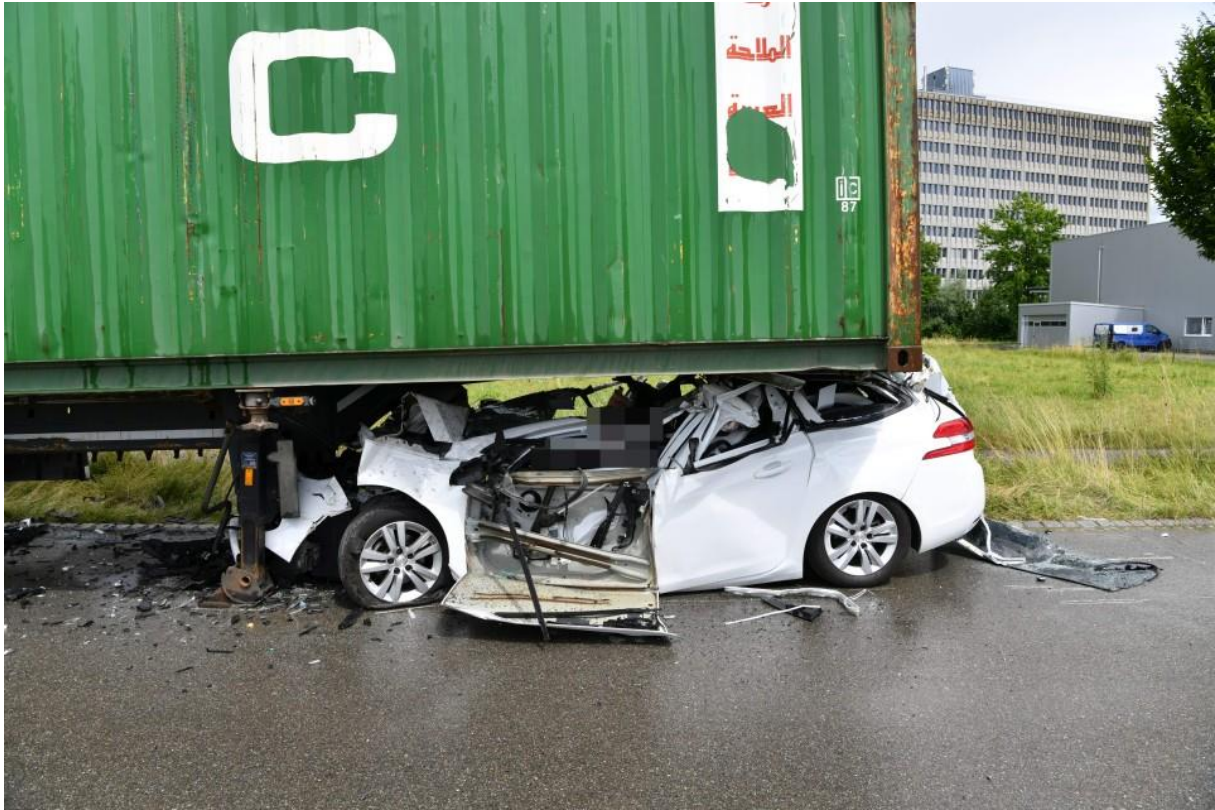


Lupfig: Frontal in Anhänger geprallt

Ein Automobilist prallte frontal gegen einen am Strassenrand parkierten Lastwagenanhänger. Der Lenker verstarb noch auf der Unfallstelle. Die Staatsanwaltschaft eröffnete eine Untersuchung.



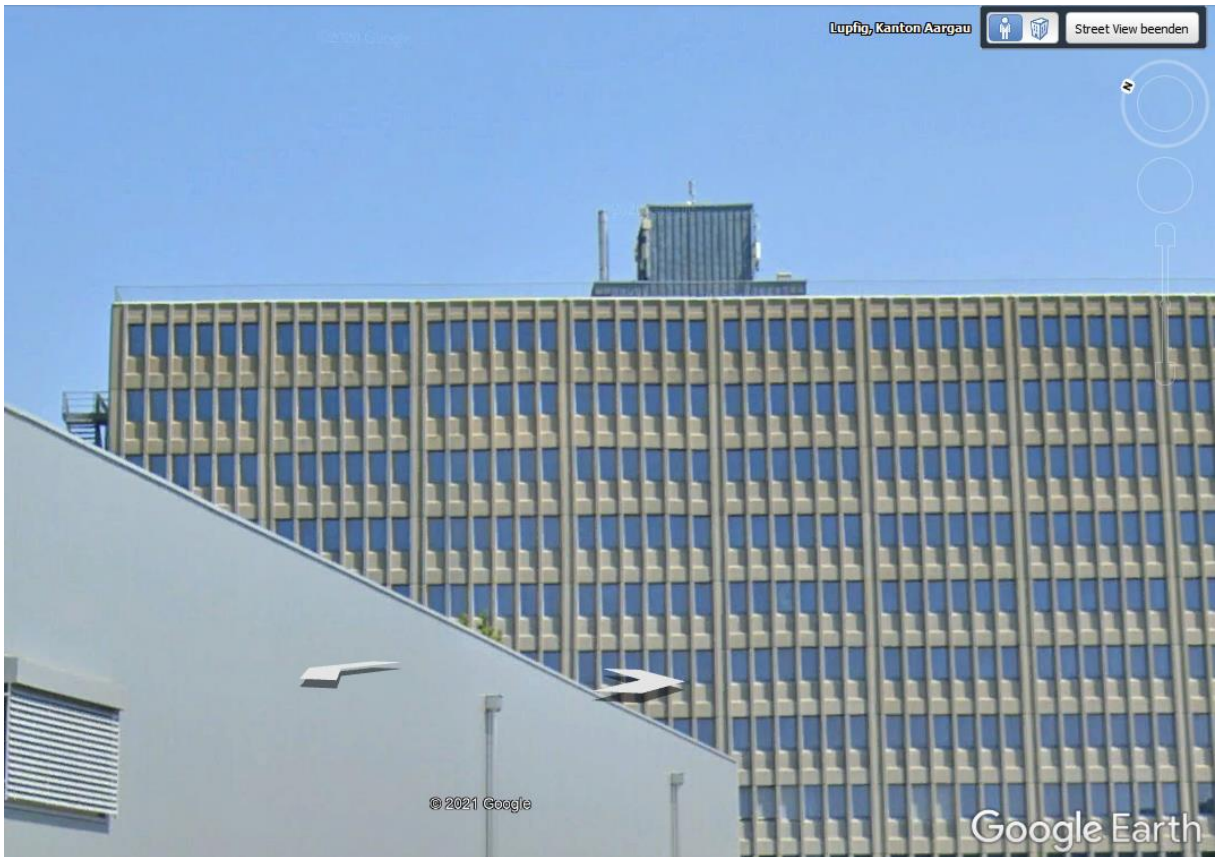
Der Unfall ereignete sich am Mittwoch, 30. Juni 2021, kurz vor 14 Uhr in Lupfig. Ein 36-jähriger Schweizer prallte im Industriequartier frontal in ein am Strassenrand parkierten Lastwagenanhänger. Die umgehend aufgebotene Ambulanz konnte nur noch den Tod des Lenkers feststellen.

Wie es zum Unfall kommen konnte, ist noch unklar. Zur Tatbestandsaufnahme wurde die Unfallgruppe der Kantonspolizei Aargau aufgeboten. Ein Suizid kann nicht ausgeschlossen werden.

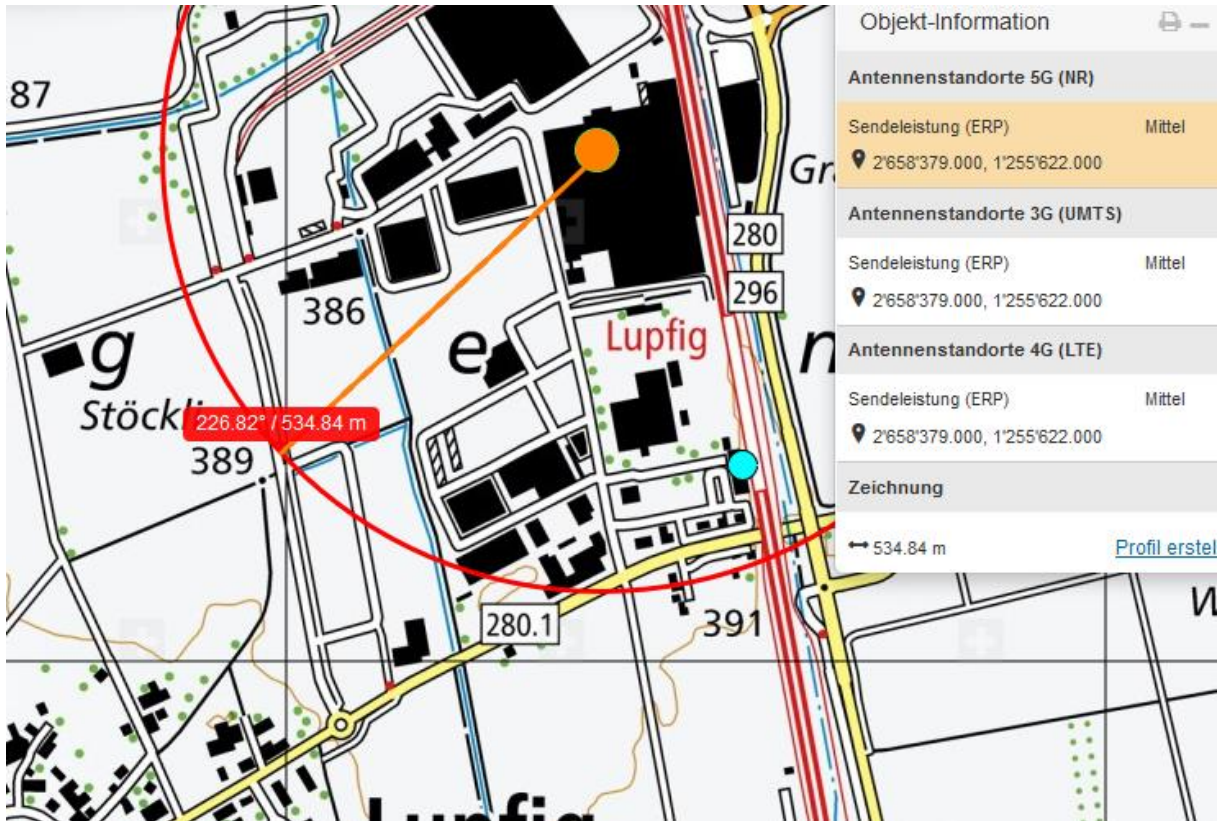
Die zuständige Staatsanwaltschaft eröffnete eine Untersuchung.

https://www.ag.ch/de/aktuelles/medienportal/medienmitteilung_kapo/medienmitteilungen_kapo/medienmitteilungen_kapo_details_168450.jsp

Die Strasse wird für Parkierung von LKW gebraucht, wenig Verkehr / Entwicklungsgebiet. Das Fahrzeug hat sich so verkeilt, dass der Auflieger Scheibe und Dach abrasierte.



Das Gebäude ist ein Doppel-Standort, kein Eintrag in Bakom-Senderkarte:



Auch dieses Gebäude ist ein Doppelstandort,





Da kein Verkehrs-Unfall vorliegt, keine Senderbewertung im Rahmen dieser Untersuchung

Hansueli Stettler.Bauökologie.Funkmesstechnik.Lindenstrasse 132.9016 St.Gallen.www.hansuelistettler.ch.info@hansuelistettler.ch