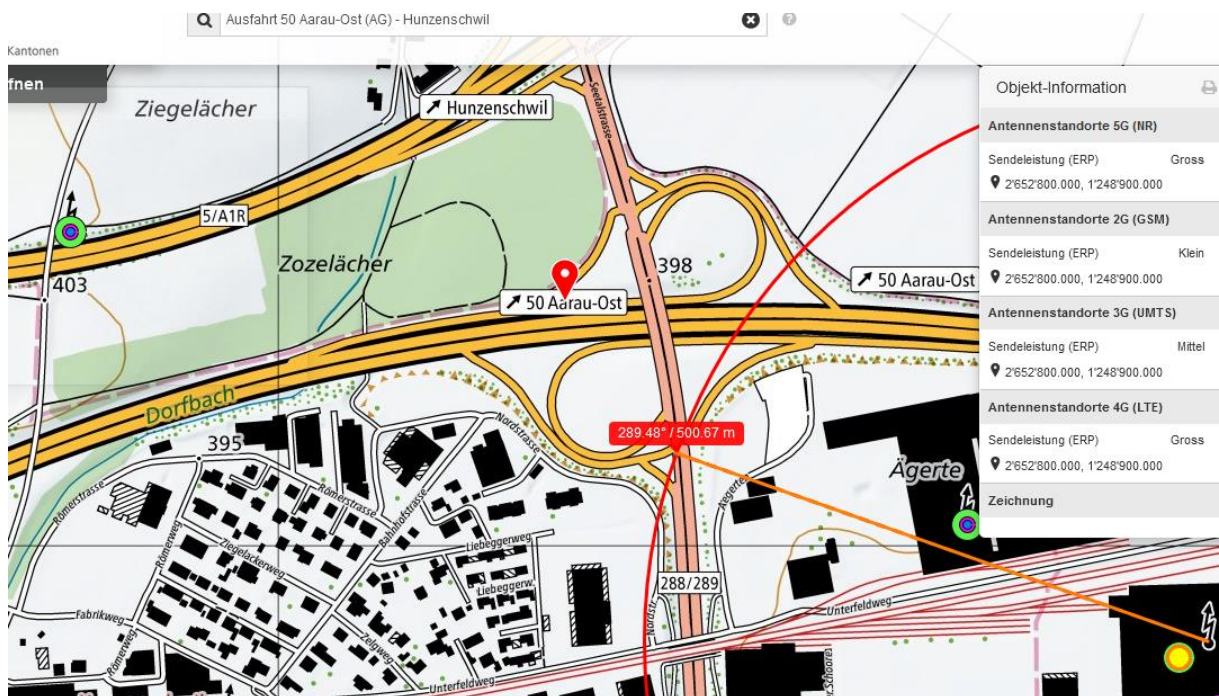
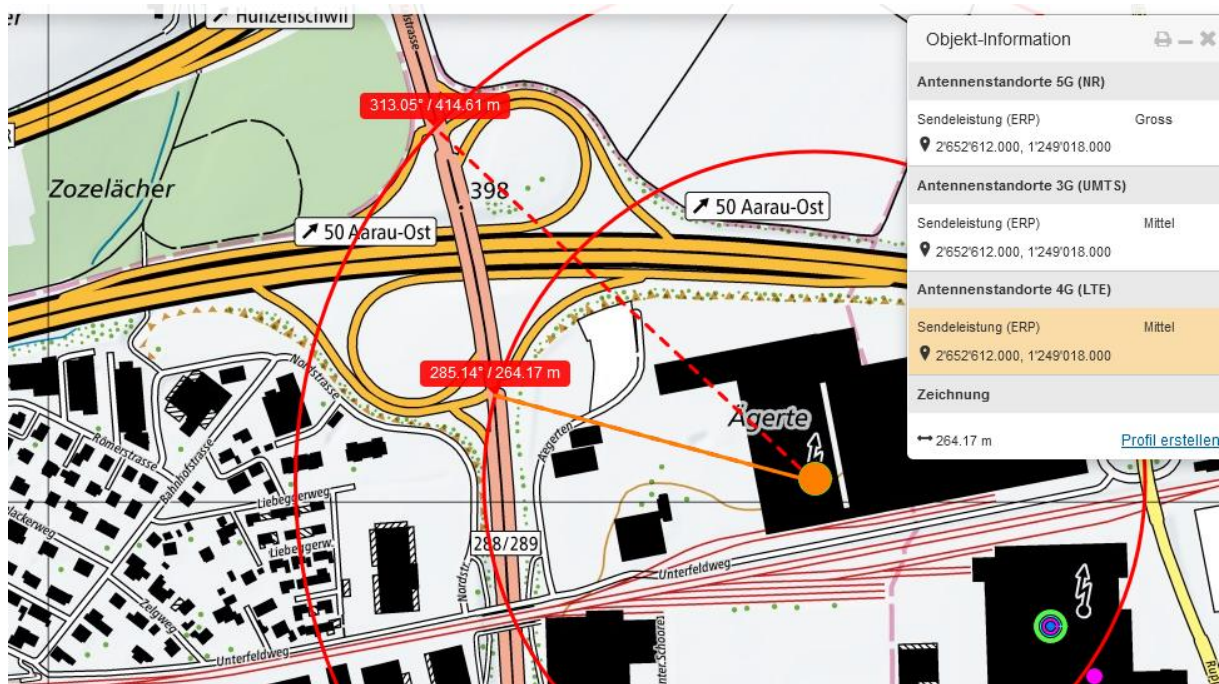
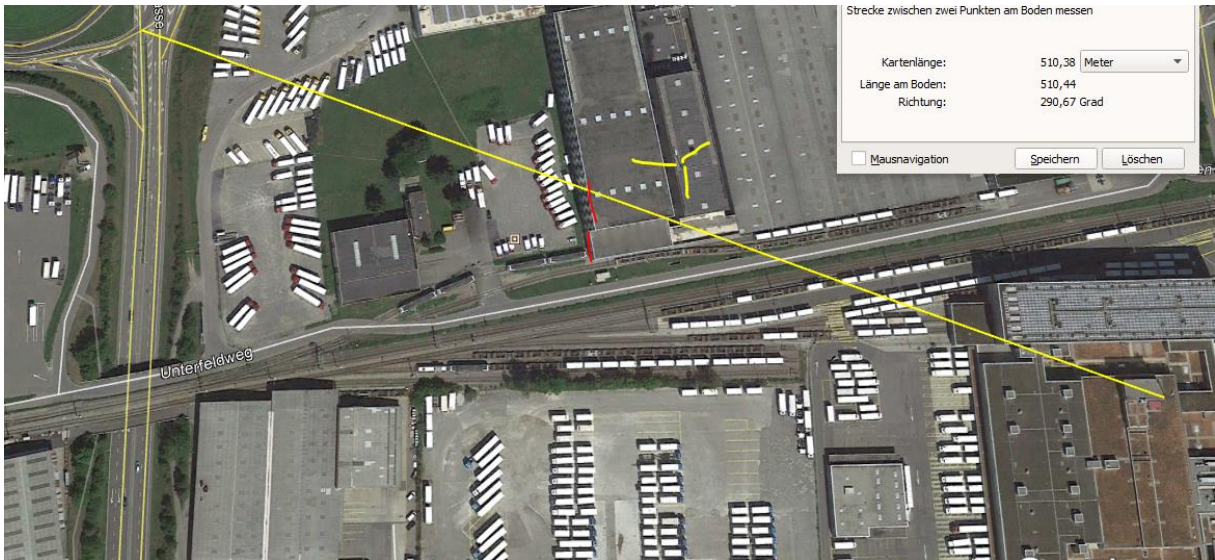


25.7. 2021 / 12.12: Falschfahrer zwischen Oftrigen und Aarau Ost.

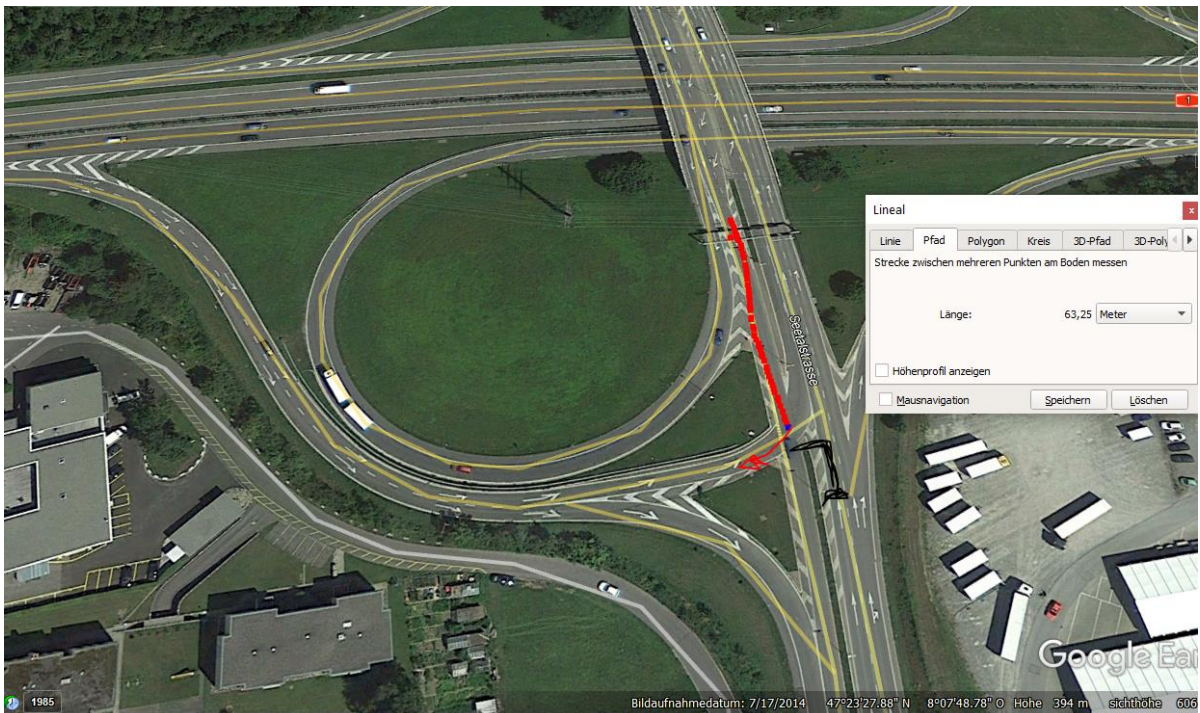
Der Falschfahrer ist somit vermutlich in Aarau Ost in falscher Richtung nach Oftrigen eingefahren:



der Sender im Osten wird vom Gebäude des näheren Standorts abgeschirmt.

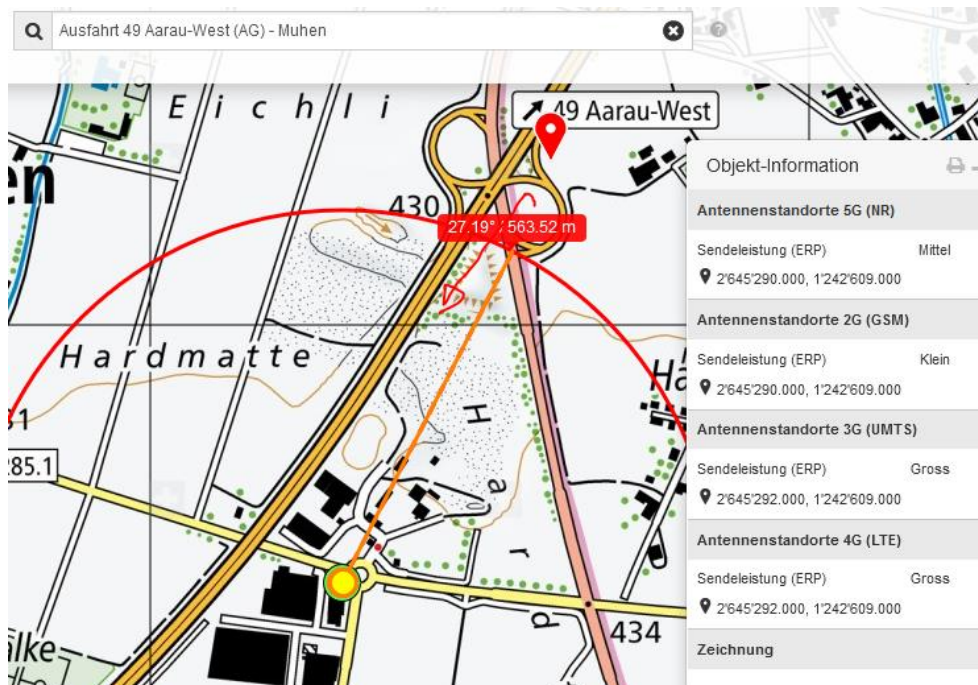


Querte hier bei der wahrscheinlichsten Anfahrt von Norden her noch eine Hochspannungsleitung der Ebene 5 vor 60m – die Anfahrt von Süden wäre ein deutlicherer Murks.



Hier hat er bei der Nordanfahrt am Ort einer möglich gedachten Einfahrt nach Osten ein elektromagnetisches Feld (Sehstörungen möglich, hypoxisches Syndrom)

Oder – eher unwahrscheinlich – erst in Aarau West nach Oftrigen eingefahren:



Von der Alarmzeit 12:12 bis zur Entwarnung um 12.22 gesehen war die Einfahrt eher in Aarau Ost, dann hat man ihn in Aarau West ableiten können.

Zum Verständnis der Abläufe bei solchen Unfällen:

Niels Kuster et al. **NFP 57**: http://www.snf.ch/SiteCollectionDocuments/nfp/nfp57/nfp57_synthese_d.pdf
 Mobilfunk bewirkt Veränderungen der Hirnströme

M. Mevissen / D. Schürmann: Manmade Electromagnetic Fields and Oxidative Stress—Biological Effects and Consequences for Health. <https://www.mdpi.com/1422-0067/22/7/3772>

«Der unklare Unfall in der Verkehrsmedizin» (AGU-Seminar 2015) Dr. Ulfert Grimm Fachbereich Verkehrsmedizin Institut für Rechtsmedizin St.Gallen <http://aqu.ch/1.0/pdf/aqu-seminar15.pdf>

«Wirkungen des Mobil- und Kommunikationsfunks» Eine Schriftenreihe der Kompetenzinitiative zum Schutz von Mensch, Umwelt und Demokratie e.V.

<https://www.diagnose-funk.org/publikationen/dokumente-downloads/kompetenzinitiative-broschuerenreihe>

Wirkungen von Elektrosmog auf Verkehrsunfälle: <https://www.hansuelisttler.ch/elektrosmog/elektrosmog-im-verkehr/studie>

Zur Möglichkeit der Messung von Sendeleistungen 5G: <https://www.gigahertz.ch/5g-alarmierende-resultate-erster-testmessungen/>

Zur Funktionsweise von 5G-Antennen: "Understanding Massive MIMO in roughly 2 minutes":
<https://www.youtube.com/watch?v=XBb481RNqGw>

Zum Thema Herzrhythmus hat Prof. Magda Havas, Trent University, publiziert:
<https://magdahavas.com/electrosmog-exposure/home-environment/new-study-radiation-from-cordless-phone-base-station-affects-the-heart/> Zusammenfassung im emf-portal: <https://www.emf-portal.org/de/article/18905>

Hochspannungsleitungen und Magnetfelder am Boden: <http://people.ee.ethz.ch/~pascal/Hochspann/BBoden.gif>

Hansueli Stettler. Bauökologie. Funkmesstechnik. Lindenstrasse 132. 9016 St. Gallen. www.hansuelisttler.ch. info@hansuelisttler.ch