

# Un motard perd à la vie au Col de la Tourne

03.08.2021

Un accident de circulation a coûté la vie à un motard sur la route cantonale 170 entre Les Grattes et le Col de la Tourne.

Mardi 03 août vers 11h30, un motard âgé de 27 ans et domicilié dans la région, circulait sur la route cantonale 170 en direction du Col de la Tourne. Dans une courbe à gauche, il est, pour une raison indéterminée, sorti de la route à droite et a heurté un mur situé au bord de la chaussée. Le motard est décédé sur place. Selon les premiers éléments recueillis, il est seul en cause dans cet accident. Une ambulance Roland, le SMUR ainsi que six pompiers du DPS de Neuchâtel se sont rendus sur les lieux. La police neuchâteloise est quant à elle intervenue avec trois patrouilles. La route cantonale 170 a été fermée dans les deux sens jusqu'aux environs de 16h15 pour les besoins des investigations techniques, effectuées notamment par les gendarmes de la police de la circulation.

<https://www.ne.ch/autorites/DESC/PONE/medias/Pages/Un-motard-perd-%C3%A0-la-vie-au-Col-de-la-Tourne.asp>

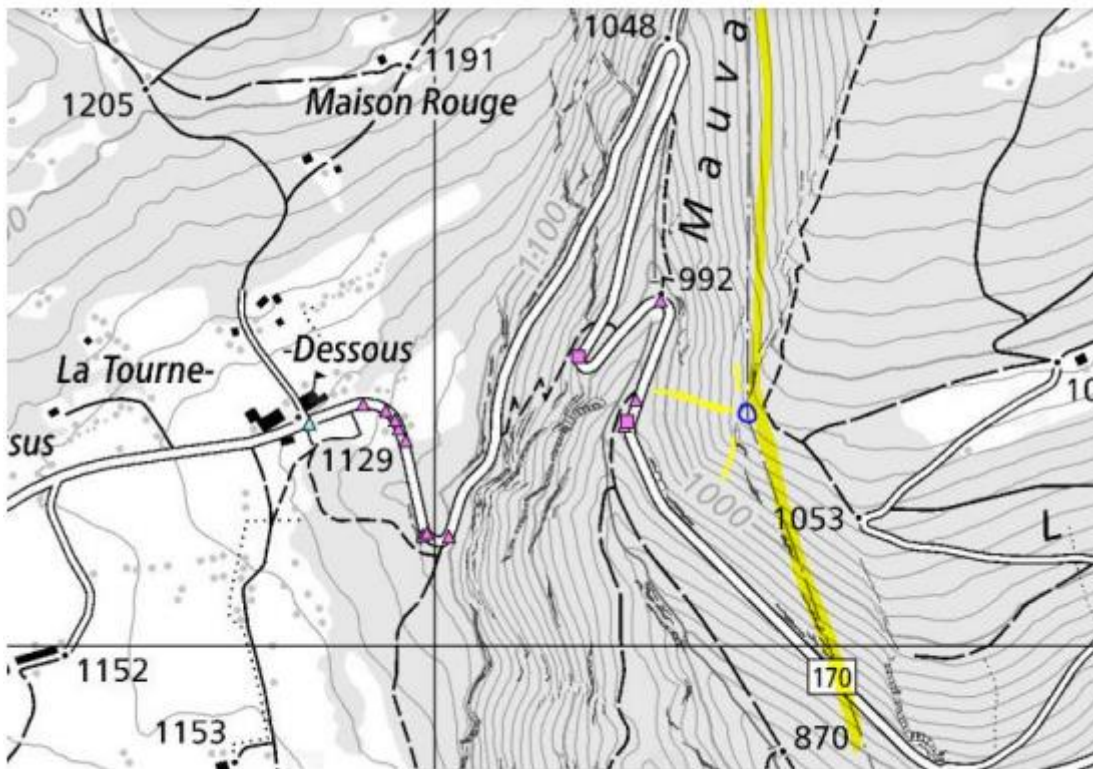
## Elektrosmog im Unfallablauf



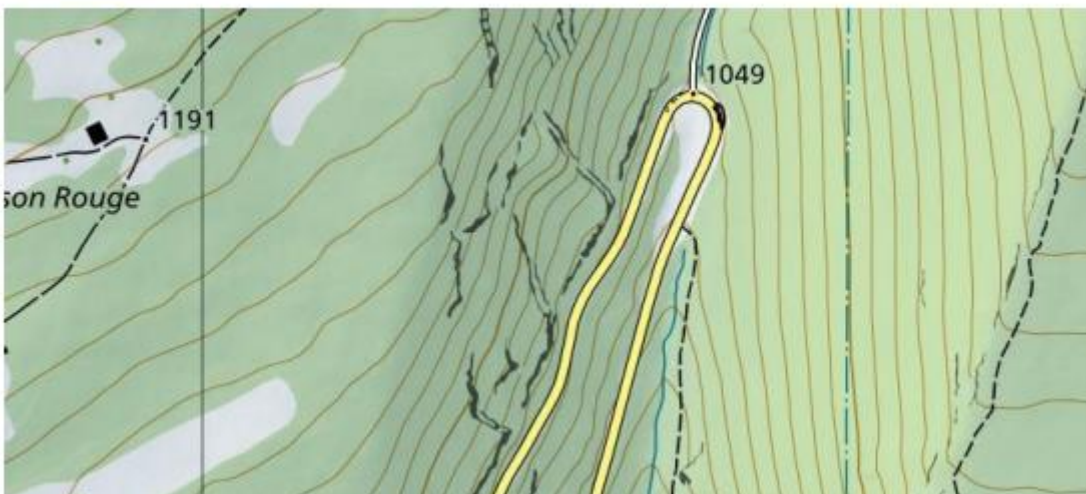
Erste Linkskurve mit Mauer, gegen Kurvenausgang.



650 m nach HS-Querung.



Zweite Linkskurve, die Mauer ist nur ganz am Anfang:



ein Geradeausfahren kaum denkbar.

Hier ist

Bonjour Monsieur,

En ce qui concerne l'accident précité, je ne suis pas en droit de vous donner des détails.

Néanmoins, pour ce cas précis une chose est certaine : une influence éventuelle de l'électro-smog n'y est pour rien du tout !

En espérant avoir répondu favorablement, je vous prie de croire à nos meilleures salutations

Police neuchâteloise CNU / fja

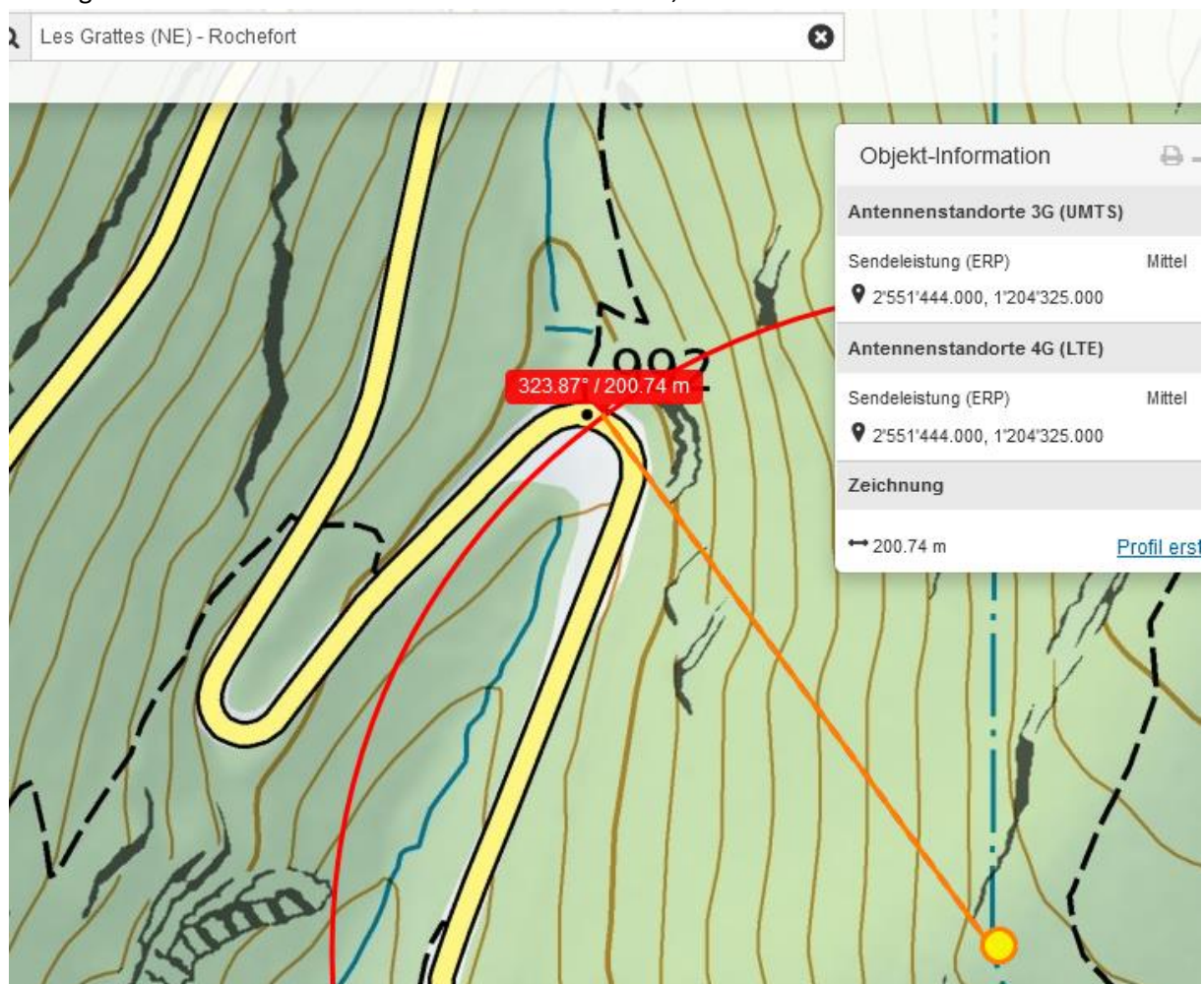
### **Der Unfall wurde nicht auf der Unfallkarte dokumentiert.**

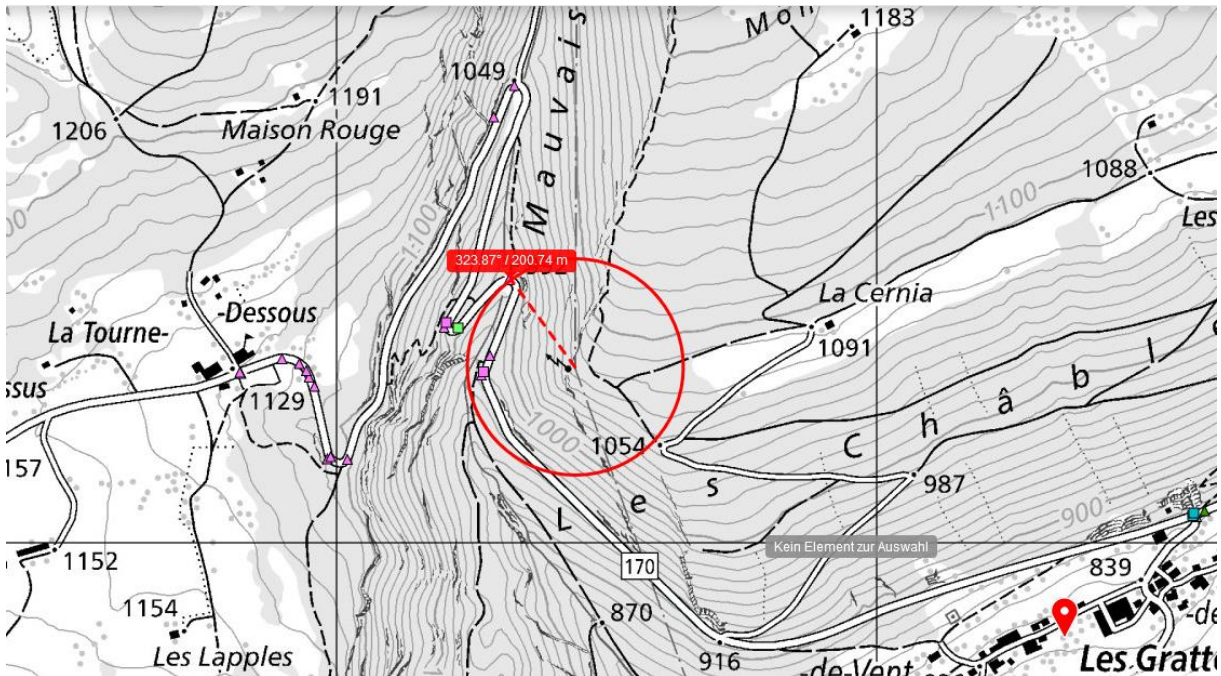
Solche Differenzen entstehen, wenn die Instanzen die Ursachen als medizinische Probleme, als in Zusammenhang mit Alkohol- oder Drogenkonsum stehend beurteilen. Dies wird nicht in allen Kantonen der Schweiz gleich gehandhabt.

Der Tonfall, in dem die Antwort gehalten ist, weist auf eine klare Haltung / Erkenntnis hin.

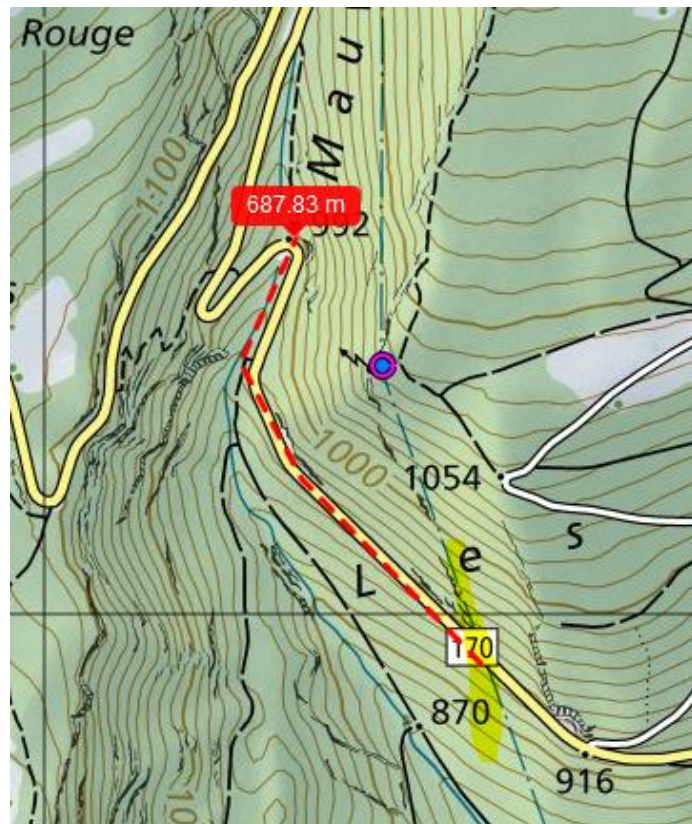
Dies könnte die Fahrunfähigkeit des Verunfallten als Grundlage haben. Umso interessanter wäre es, die Strecke vorher zu kennen, den Ort des Scheiterns.

Eintrag in der Tabelle somit die Senderdaten der Kurve 1, die klar eine hohe Plausibilität hat





HS gequert vor 680m



Wetter kurz vor Gewitter - allerdings in Boudry, Rochefort CH und les Grattes sind nicht zugänglich.

Wetter trocken, Strahlung ungedämpft

## **Zum Verständnis der Abläufe bei solchen Unfällen:**

Niels Kuster et al. **NFP 57** [http://www.snf.ch/SiteCollectionDocuments/nfp/nfp57/nfp57\\_synthese\\_d.pdf](http://www.snf.ch/SiteCollectionDocuments/nfp/nfp57/nfp57_synthese_d.pdf)  
[Mobilfunk bewirkt Veränderungen der Hirnströme](#)

M. Mevisssen / D. Schürmann: Manmade Electromagnetic Fields and Oxidative Stress—Biological Effects and Consequences for Health. <https://www.mdpi.com/1422-0067/22/7/3772>

«Der unklare Unfall in der Verkehrsmedizin» (AGU-Seminar 2015) Dr. Ulfert Grimm Fachbereich Verkehrsmedizin Institut für Rechtsmedizin St.Gallen <http://aqu.ch/1.0/pdf/aqu-seminar15.pdf>

«Wirkungen des Mobil- und Kommunikationsfunks» Eine Schriftenreihe der Kompetenzinitiative zum Schutz von Mensch, Umwelt und Demokratie e.V.

<https://www.diagnose-funk.org/publikationen/dokumente-downloads/kompetenzinitiative-broschuerenreihe>

Wirkungen von Elektrosmog auf Verkehrsunfälle: <https://www.hansuelistettler.ch/elektrosmog/elektrosmog-im-verkehr/studie>

Zur Möglichkeit der Messung von Sendeleistungen 5G: <https://www.gigahertz.ch/5g-alarmierende-resultate-erster-testmessungen/>

Zur Funktionsweise von 5G-Antennen: "Understanding Massive MIMO in roughly 2 minutes":  
<https://www.youtube.com/watch?v=XBb481RNqGw>

Zum Thema Herzrhythmus hat Prof. Magda Havas, Trent University, publiziert  
<https://magdahavas.com/electrosmog-exposure/home-environment/new-study-radiation-from-cordless-phone-base-station-affects-the-heart/> Zusammenfassung im emf-portal: <https://www.emf-portal.org/de/article/18905>

Magnetfelder unter Hochspannungsleitungen: <https://www.bfs.de/SharedDocs/Videos/BFS/DE/emf-stromleitung.html>

Hansueli Stettler.Bauökologie.Funkmesstechnik.Lindenstrasse 132.9016 St.Gallen.[www.hansuelistettler.ch](http://www.hansuelistettler.ch).[info@hansuelistettler.ch](mailto:info@hansuelistettler.ch)