

Effretikon A1: Ein Verletzter bei Selbstunfall - Zeugenaufruf

Bei einem Selbstunfall mit einem Personenwagen ist am Samstagnachmittag (16.11.2013) in der Ausfahrt von der A1 bei Effretikon der Lenker verletzt worden.

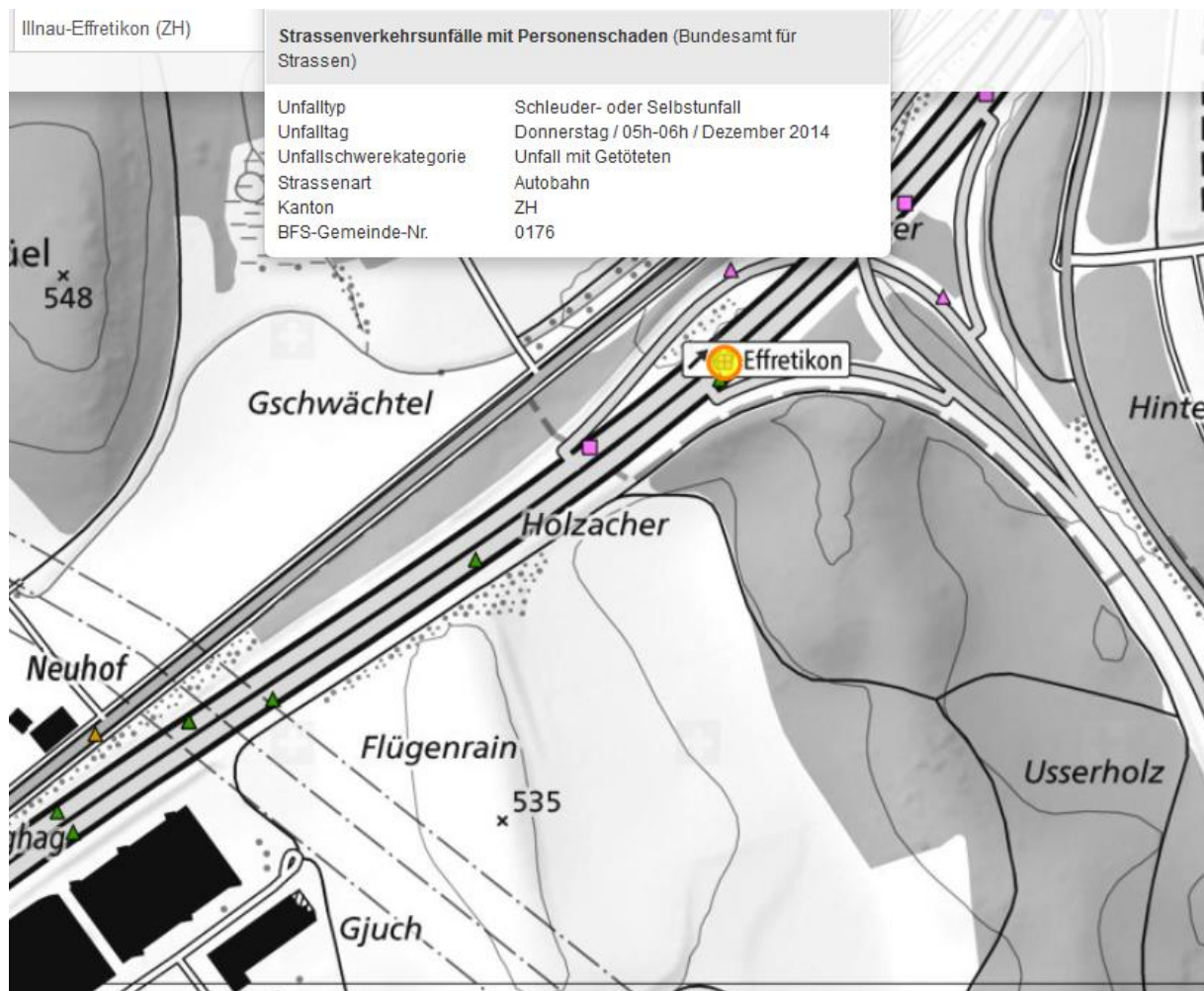
Der 84-jährige Mann war nach 13.00 Uhr mit seinem Personenwagen auf der Autobahn A1 in Richtung Effretikon unterwegs. **In der Ausfahrt geriet das Fahrzeug in einer Rechtskurve aus zurzeit noch unklarer Ursache über den linken Fahrbahnrand hinaus.** Das Auto prallte in der Folge heftig gegen die Mittelleitplanke. Der Lenker zog sich dabei unbestimmte Verletzungen zu und musste mit der Ambulanz ins Spital gebracht werden. Die Aus- und Einfahrt musste wegen des Unfalls und für die Aufräumarbeiten gesperrt werden.

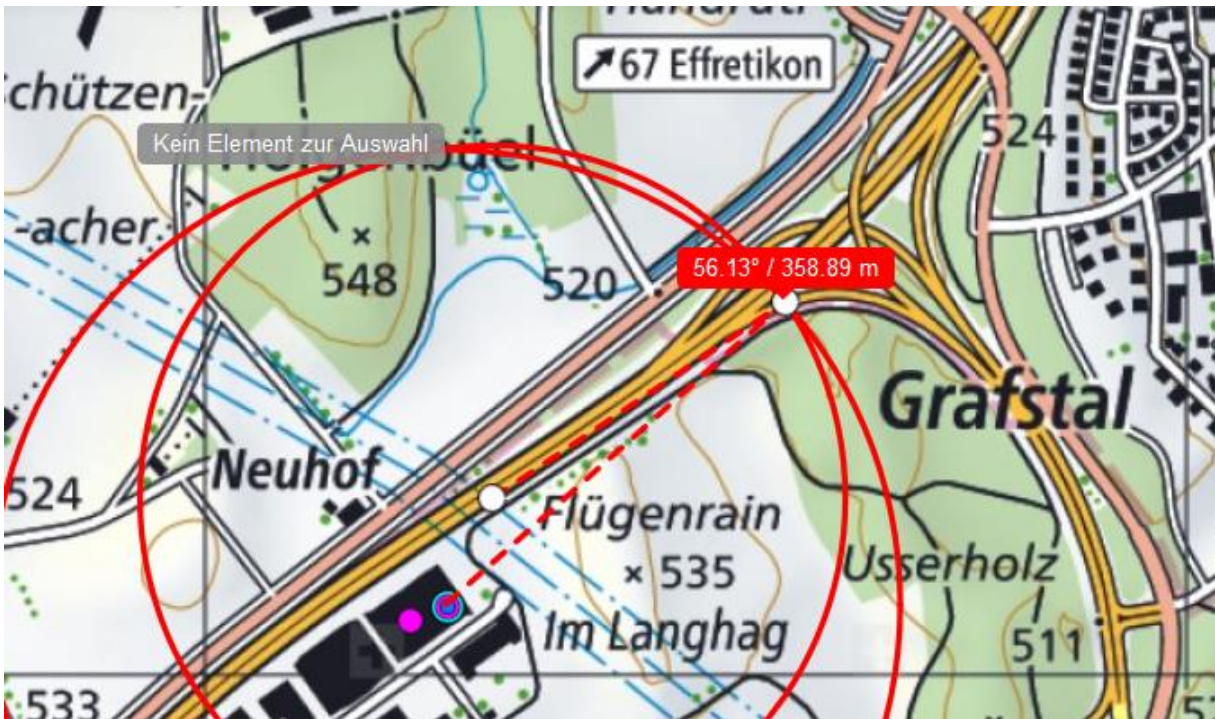
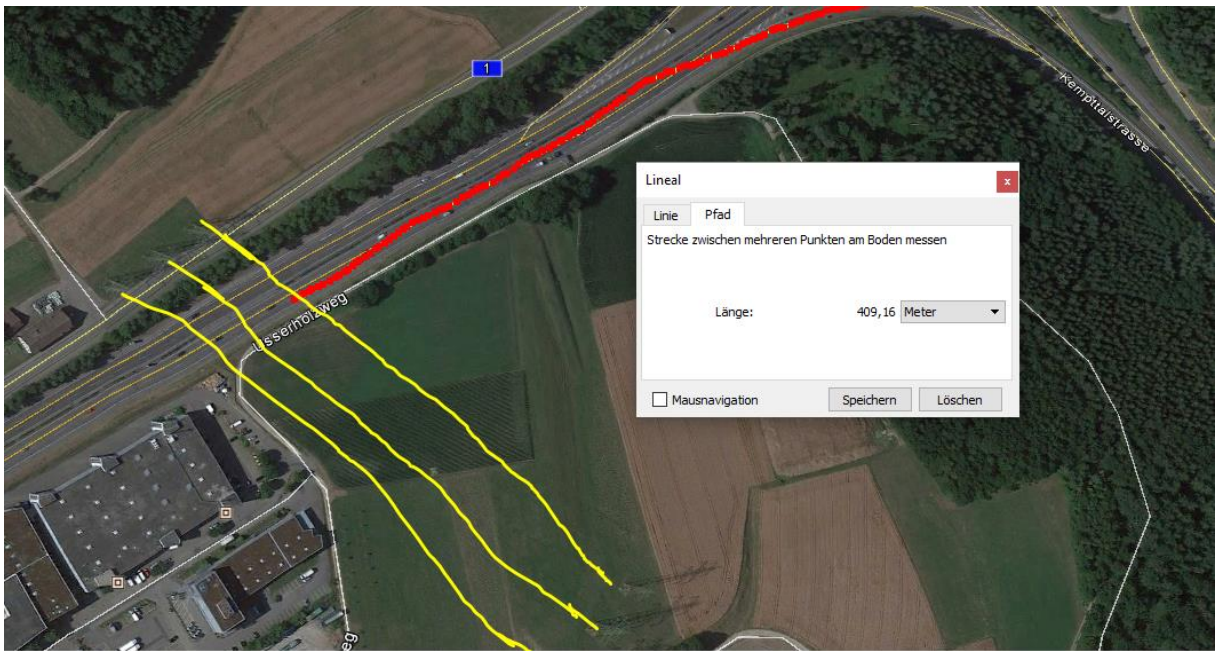
Nebst der Kantonspolizei Zürich standen die Feuerwehr Wallisellen, der Strassenunterhaltungsdienst des Kantons Zürich sowie eine Ambulanz im Einsatz.

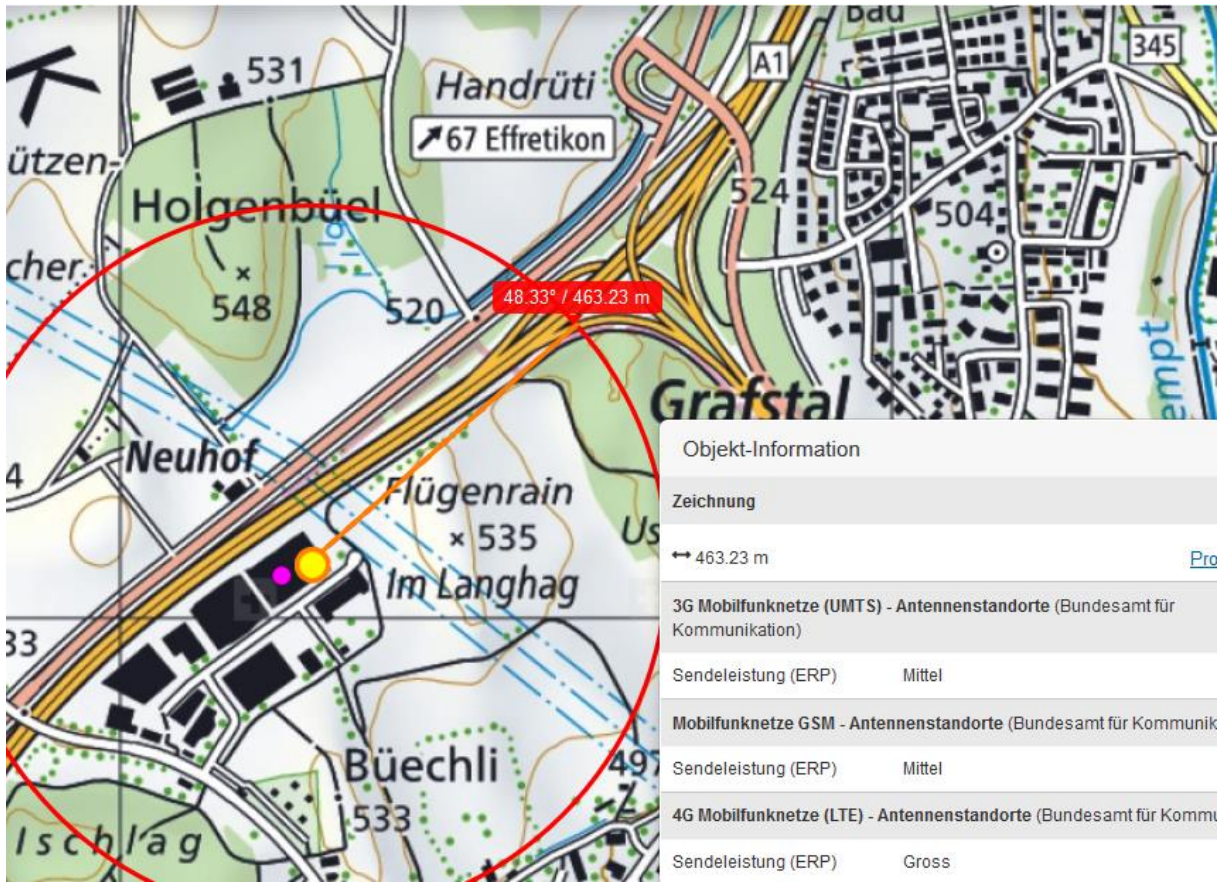
Zeugenaufruf:

Unfallzeugen werden gebeten, sich bei der Kantonspolizei Zürich, Verkehrspolizeilicher Einsatzdienst, Tel. 044 247 22 11, zu melden.

http://www.kapo.zh.ch/internet/sicherheitsdirektion/kapo/de/aktuell/medienmitteilungen/2013_11/1311161m.html







Objekt-Information

Zeichnung

↔ 463.23 m

[Pro](#)

3G Mobilfunknetze (UMTS) - Antennenstandorte (Bundesamt für Kommunikation)

Sendeleistung (ERP) Mittel

Mobilfunknetze GSM - Antennenstandorte (Bundesamt für Kommunik

Sendeleistung (ERP) Mittel

4G Mobilfunknetze (LTE) - Antennenstandorte (Bundesamt für Komm

Sendeleistung (ERP) Gross