

Meistersrüte - Heftige Frontalkollision

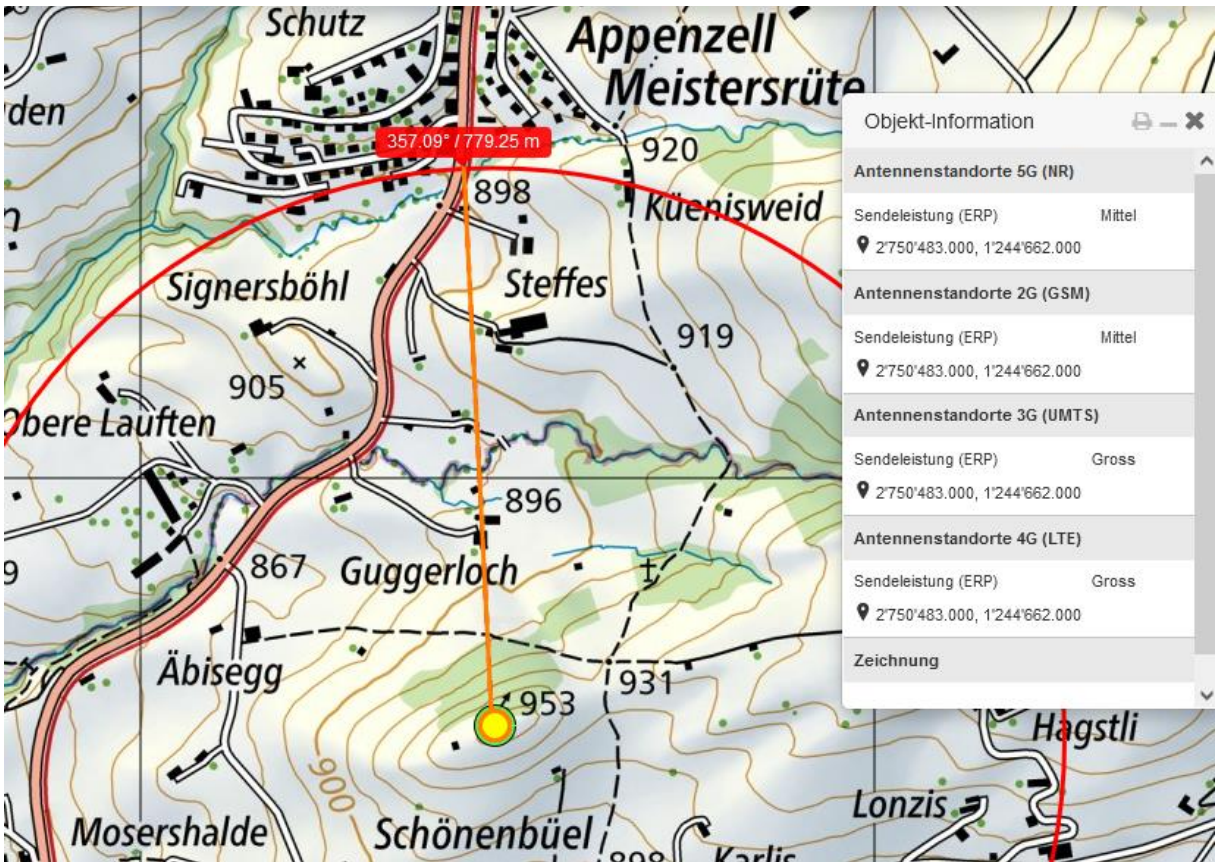
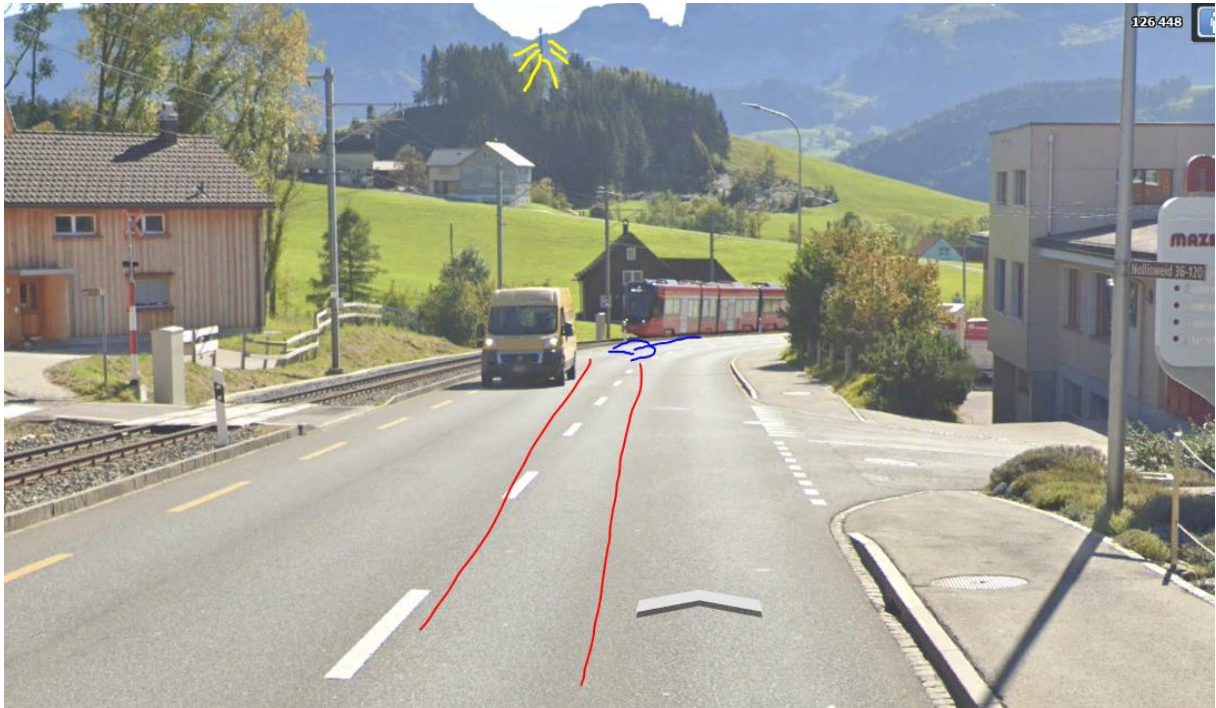


An beiden Fahrzeugen entstand Totalschaden. Ein Lenker wurde leicht verletzt.

Am Dienstagabend (17.08.2021) fuhr eine 50-jährige Frau mit ihrem Auto durch Meistersrüte talwärts in Richtung Appenzell. Aus noch nicht vollständig geklärten Gründen geriet sie mit dem Personenwagen auf die Gegenfahrbahn und kollidierte dort heftig mit einem bergwärts fahrenden Lieferwagen. Der Lenker des Lieferwagens zog sich dabei leichte Verletzungen zu und wurde vom Rettungsdienst in ein Spital gebracht. Zur Sicherung der Unfallstelle und zur Bergung der zwei vollständig ineinander verkeilten Fahrzeuge wurden die Stützpunktfeuerwehr Appenzell und der Pannendienst mit einem Kranwagen aufgeboten.

<https://www.ai.ch/themen/sicherheit/kantonspolizei/polizeimeldungen/heftige-frontalkollision-meistersruete>

Der erhöhte Sender Hirschberg und die gegen unten geneigte Strasse steigern die Transmission an der Frontscheibe. Hirschberg ist ein dreifach genutzter Höhenstandort.





Der Sender Hirschberg hat auch in Richtung Gais 3 Betreiber und Polycom am Mast. Um den Hirschberg sind in dieser Untersuchung mehrere Einschlaf-, viele Altersunfälle und ein medizinischer Unfall aufgetreten.



Trocken, Strahlung ungedämpft,

Genauen Zeitpunkt angefragt.

Zum Verständnis der Abläufe bei solchen Unfällen:

Niels Kuster et al. **NFP 57** http://www.snf.ch/SiteCollectionDocuments/nfp/nfp57/nfp57_synthese_d.pdf
[Mobilfunk bewirkt Veränderungen der Hirnströme](#)

M. Mevissen / D. Schürmann: Manmade Electromagnetic Fields and Oxidative Stress—Biological Effects and Consequences for Health. <https://www.mdpi.com/1422-0067/22/7/3772>

«Der unklare Unfall in der Verkehrsmedizin» (AGU-Seminar 2015) Dr. Ulfert Grimm Fachbereich Verkehrsmedizin Institut für Rechtsmedizin St.Gallen <http://aqu.ch/1.0/pdf/aqu-seminar15.pdf>

«Wirkungen des Mobil- und Kommunikationsfunks» Eine Schriftenreihe der Kompetenzinitiative zum Schutz von Mensch, Umwelt und Demokratie e.V.

<https://www.diagnose-funk.org/publikationen/dokumente-downloads/kompetenzinitiative-broschuerenreihe>

Wirkungen von Elektromog auf Verkehrsunfälle: <https://www.hansuelistettler.ch/elektrosmog/elektrosmog-im-verkehr/studie>

[Zur Möglichkeit der Messung von Sendeleistungen 5G: https://www.gigahertz.ch/5g-alarmierende-resultate-erster-testmessungen/](#)

Zum Thema Herzrhythmus hat Prof. Magda Havas, Trent University, publiziert <https://magdahavas.com/electrosmog-exposure/home-environment/new-study-radiation-from-cordless-phone-base-station-affects-the-heart/> Zusammenfassung im emf-portal: <https://www.emf-portal.org/de/article/18905>

Hochspannungsleitungen und Magnetfelder am Boden: <http://people.ee.ethz.ch/~pascal/Hochspann/BBoden.gif>

Hansueli Stettler. Bauökologie. Funkmesstechnik. Lindenstrasse 132. 9016 St. Gallen. www.hansuelistettler.ch. info@hansuelistettler.ch