

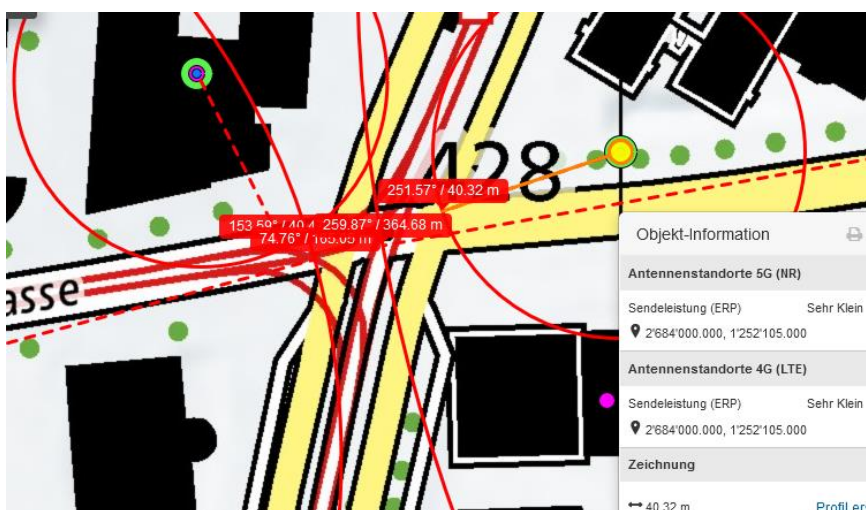
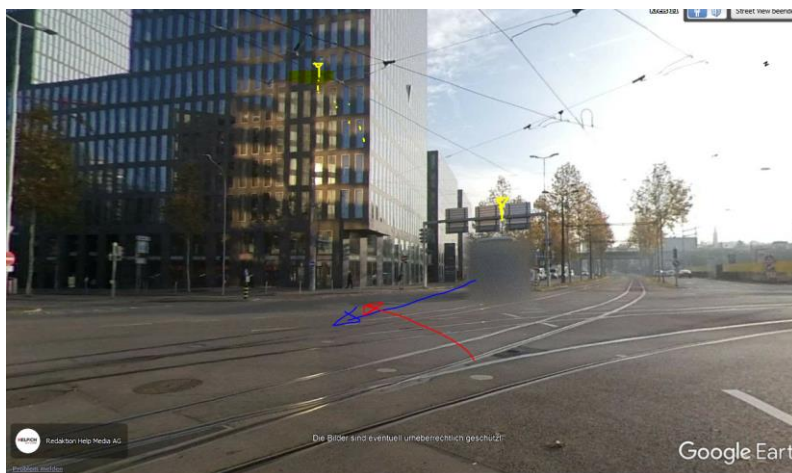
Velofahrer nach Kollision im Kreis 11 verletzt – Zeugenaufruf

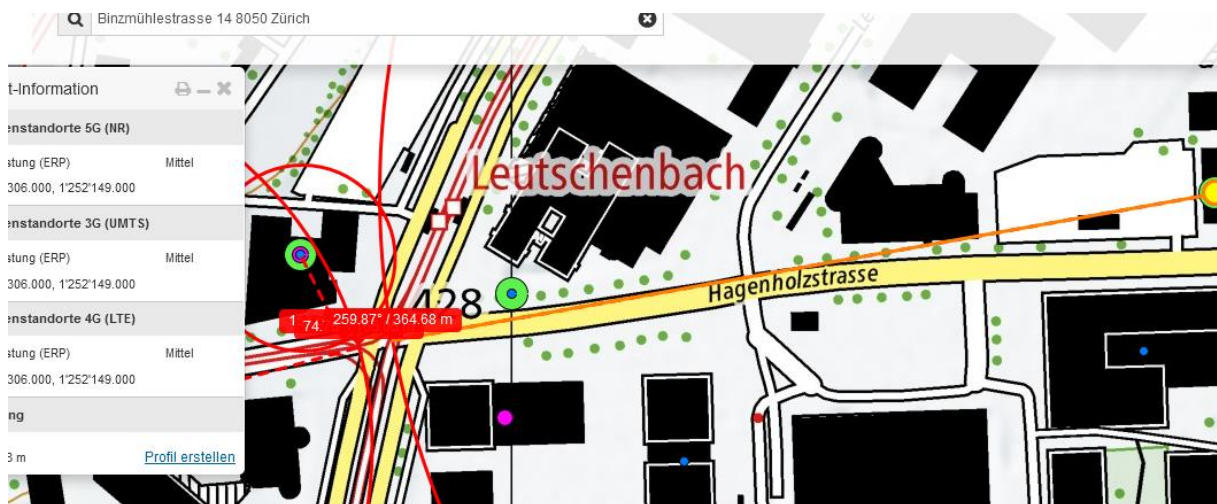
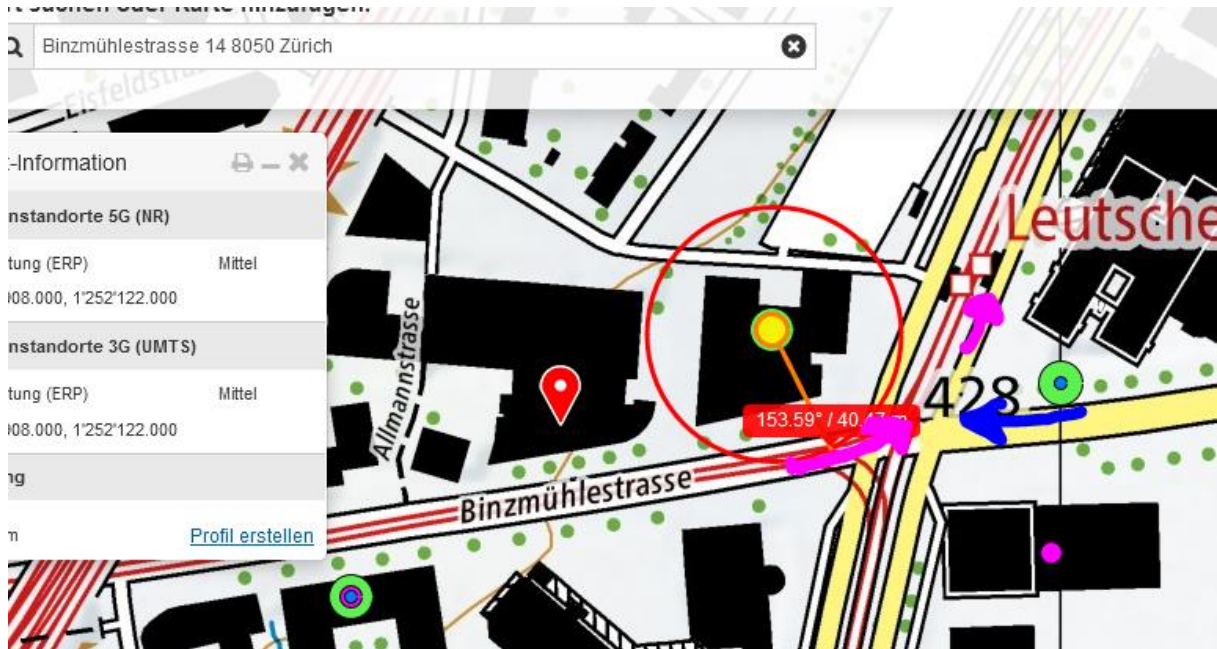
Am späten Freitagabend, 5. November 2021, kam es auf der Kreuzung Binzmühlestrasse/Thurgauerstrasse zu einer Kollision zwischen einem Personenwagen und einem Fahrradfahrer. Die fahrzeuglenkende Person entfernte sich danach unerkannt vom Unfallort. Die Stadtpolizei Zürich sucht Zeuginnen und Zeugen.

Gemäss bisherigen Erkenntnissen der Stadtpolizei Zürich war ein Velofahrer um 22.30 Uhr von der Hagenholzstrasse in Richtung Bahnhof Oerlikon unterwegs. Im Bereich der Verzweigung Binzmühlestrasse/Thurgauerstrasse kam es zur Kollision mit einem von der Binzmühlestrasse herkommenden Personenwagen. Der 25-jährige Velofahrer verletzte sich dabei am Kopf und musste mit der Sanität von Schutz & Rettung Zürich ins Spital gebracht werden. Ohne anzuhalten fuhr der oder die Lenkerin des Personenwagens weiter auf der Thurgauerstrasse stadtauswärts.

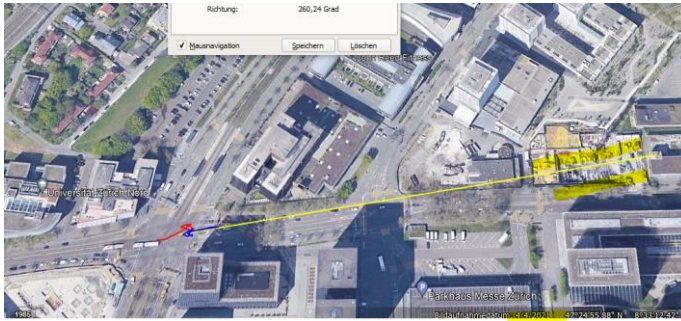
https://www.stadt-zuerich.ch/pd/de/index/stadtpolizei_zuerich/medien/medienmitteilungen/2021/november/velofahrer_nach_kollisionimkreis11verletztzeugenaufruf.html

Die Gegend ist hochreflexiv. Ein Unfallschwerpunkt in dieser Untersuchung.

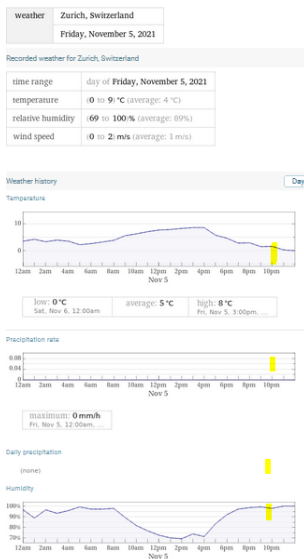




Dieser Neubau ist 4.21 noch im Bereich des EG, unklar, ob er bereits Endhöhe hat, die vermutlich abschirmen wird. Reflexiv ist möglicherweise ein Einstrahlung gegeben, aber nicht klar nachzuweisen:



Wetter trocken



Zum Verständnis der Abläufe bei solchen Unfällen:

Niels Kuster et al. **NFP 57**: http://www.snf.ch/SiteCollectionDocuments/nfp/nfp57/nfp57_synthese_d.pdf
Mobilfunk bewirkt Veränderungen der Hirnströme

M. Mevissen / D. Schürmann: Manmade Electromagnetic Fields and Oxidative Stress—Biological Effects and Consequences for Health. <https://www.mdpi.com/1422-0067/22/7/3772>

«Der unklare Unfall in der Verkehrsmedizin» (AGU-Seminar 2015) Dr. Ulfert Grimm Fachbereich Verkehrsmedizin Institut für Rechtsmedizin St.Gallen <http://agu.ch/1.0/pdf/agu-seminar15.pdf>

«Wirkungen des Mobil- und Kommunikationsfunks» Eine Schriftenreihe der Kompetenzinitiative zum Schutz von Mensch, Umwelt und Demokratie e.V.

<https://www.diagnose-funk.org/publikationen/dokumente-downloads/kompetenzinitiative-broschuerenreihe>

Wirkungen von Elektromog auf Verkehrsunfälle: <https://www.hansuelisttler.ch/elektrosmog/elektrosmog-im-verkehr/studie>

Zur Möglichkeit der Messung von Sendeleistungen 5G: <https://www.qiqaherz.ch/5g-alarmierende-resultate-erster-testmessungen/>

Zur Funktionsweise von 5G-Antennen: "Understanding Massive MIMO in roughly 2 minutes":
<https://www.youtube.com/watch?v=XBb481RNqGw>

Zum Thema Herzrhythmus hat Prof. Magda Havas, Trent University, publiziert:
<https://magdahavas.com/electrosmog-exposure/home-environment/new-study-radiation-from-cordless-phone-base-station-affects-the-heart/>
 Zusammenfassung im emf-portal: <https://www.emf-portal.org/de/article/18905>

Hochspannungsleitungen und Magnetfelder am Boden: <http://people.ee.ethz.ch/~pascal/Hochspann/BBoden.gif>

Hansueli Stettler.Bauökologie.Funkmesstechnik.Lindenstrasse 132.9016 St.Gallen.www.hansuelisttler.ch.info@hansuelisttler.ch