

# Un cycliste meurt dans un accident avec un camion

Le drame s'est produit à 15h15 à la rue de Lyon. La police lance un appel à témoins.



La police a fermé la circulation durant plusieurs heures à la rue de Lyon. Seuls les bus pouvaient encore passer vers 16 h 45.  
Lorraine Fasler

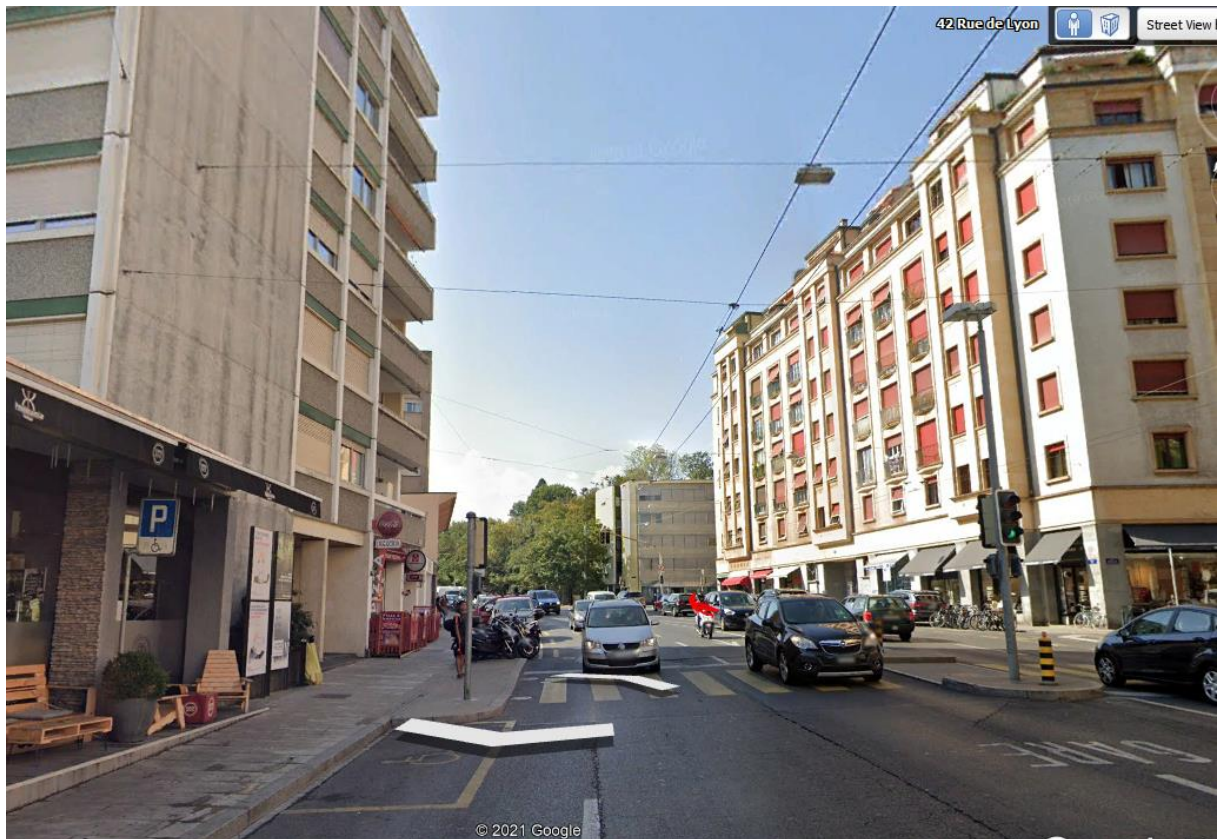
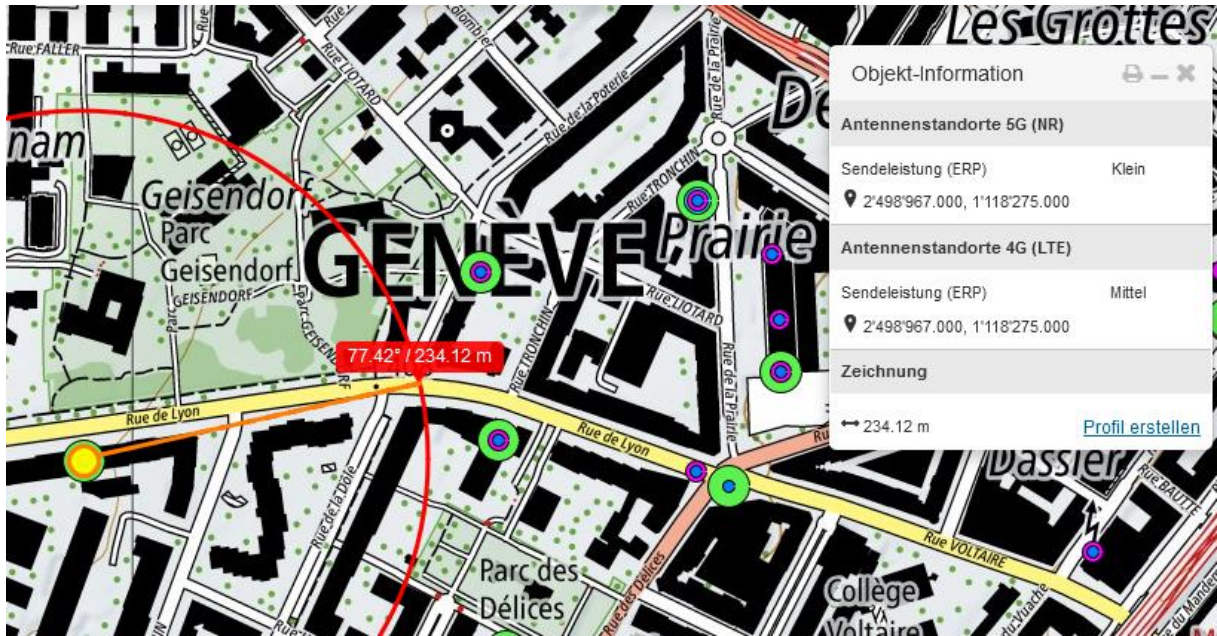
La tente blanche érigée par la police ne laisse aucun doute sur la gravité de l'accident. Un cycliste né en 1962 a perdu la vie ce mardi à 15 h 15 dans un dramatique accident de la circulation dans le quartier des Charmilles. Le choc s'est produit avec un camion à la hauteur du numéro 48 de la rue de Lyon, alors qu'ils circulaient en direction de Châtelaine.

Vers 16 h 45, le vélo de la victime était encore visible entre les roues avant du poids lourd.

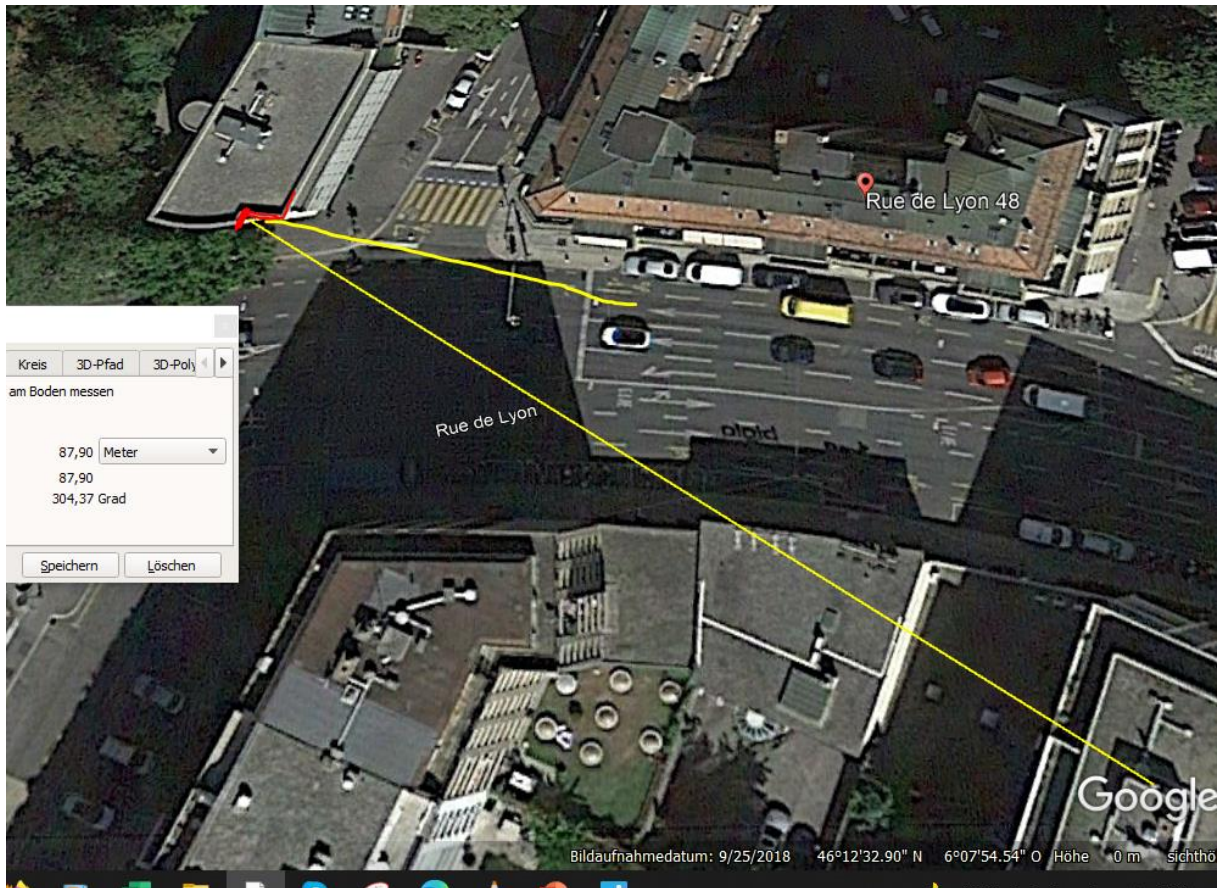
Dans un communiqué, la police confirme le décès du cycliste malgré les premiers secours prodigués par des personnes présentes. Une enquête a été ouverte, menée par la Brigade routière et accidents (BRA), sous la direction du Ministère public. Les enquêteurs recherchent d'éventuels témoins de cet accident qui sont priés de contacter le numéro suivant: **022 427 64 50**.

Il s'agit de la cinquième victime sur les routes genevoises depuis le début de l'année 2021.

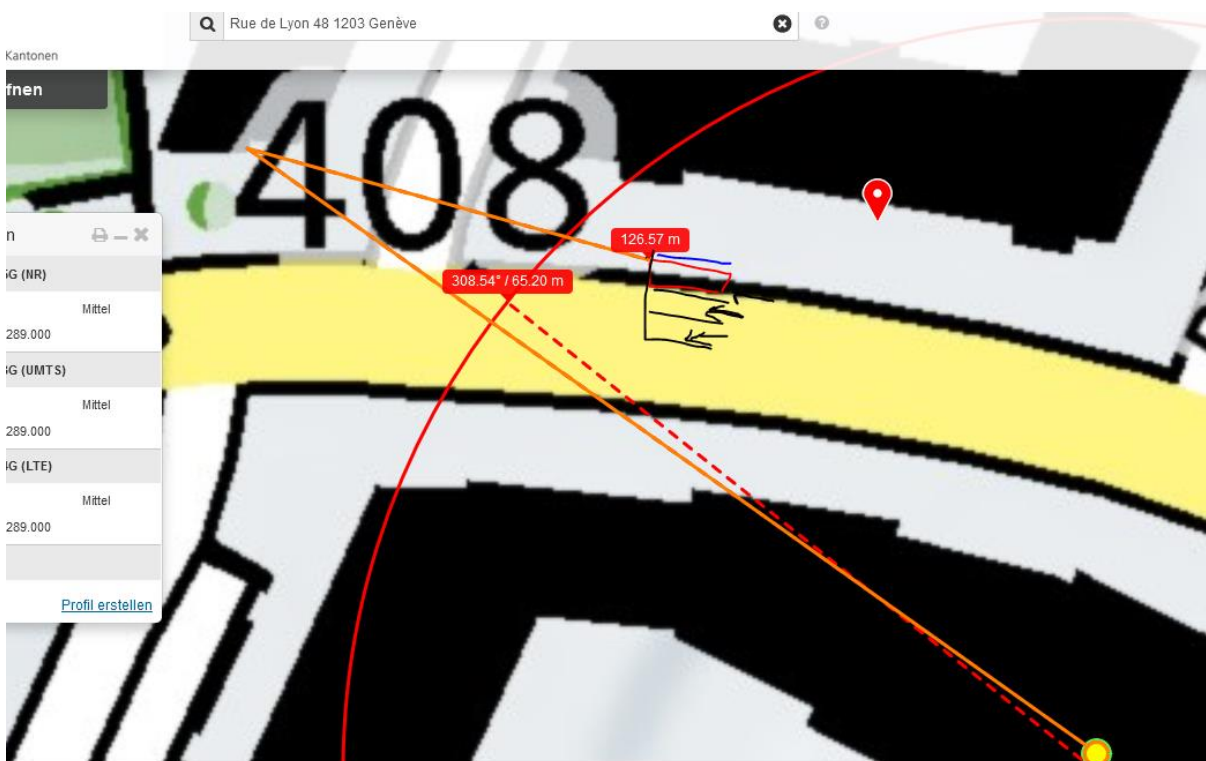
<https://www.tdg.ch/un-cycliste-est-tue-par-un-camion-a-la-servette-184457189430>



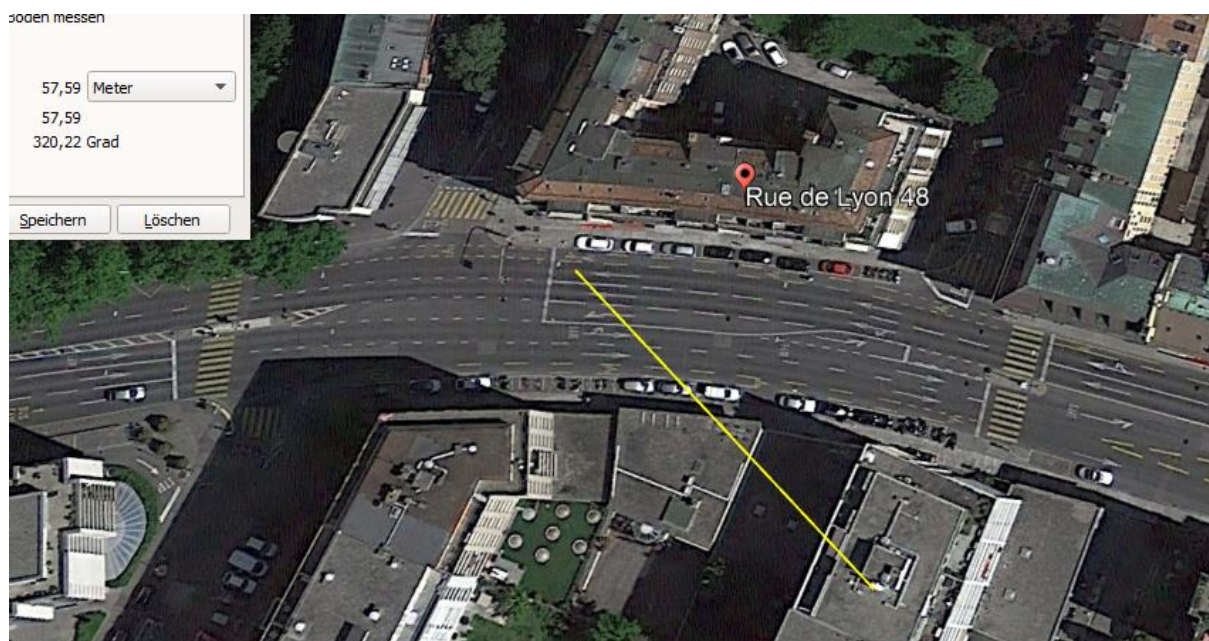
Am Geschäftshaus in der Bildmitte – und zwar am längsformatigen Streifen der Treppenhaufenster - reflektiert der hier nicht sichtbare Sender auf dem 8-geschossigen Haus links im Bild.



Einwirkung auf den Fahrer ist wiederum frontal, zusammen mit dem Einfluss frontal/direkt:



Der Strassenraum ist breiter als hier dargestellt, siehe nächstes Bild:



**Eintrag in Tabelle näherungsweise 30% mehr, zur Kompensation allfälliger Reflexionsverluste: 200m.**

**Wetter trocken, gemäss Polizeibild.**

**Zum Verständnis der Abläufe bei solchen Unfällen:**

Niels Kuster et al. **NFP 57** [http://www.snf.ch/SiteCollectionDocuments/nfp/nfp57/nfp57\\_synthese\\_d.pdf](http://www.snf.ch/SiteCollectionDocuments/nfp/nfp57/nfp57_synthese_d.pdf)  
[Mobilfunk bewirkt Veränderungen der Hirnströme](http://www.snf.ch/SiteCollectionDocuments/nfp/nfp57/nfp57_synthese_d.pdf)

M. Mevissen / D. Schürmann: Manmade Electromagnetic Fields and Oxidative Stress—Biological Effects and Consequences for Health. <https://www.mdpi.com/1422-0067/22/7/3772>

«Der unklare Unfall in der Verkehrsmedizin» (AGU-Seminar 2015) Dr. Ulfert Grimm Fachbereich Verkehrsmedizin Institut für Rechtsmedizin St.Gallen <http://aqu.ch/1.0/pdf/aqu-seminar15.pdf>

«Wirkungen des Mobil- und Kommunikationsfunks» Eine Schriftenreihe der Kompetenzinitiative zum Schutz von Mensch, Umwelt und Demokratie e.V.

<https://www.diagnose-funk.org/publikationen/dokumente-downloads/kompetenzinitiative-broschuerenreihe>

Wirkungen von Elektrosmog auf Verkehrsunfälle: <https://www.hansuelisttler.ch/elektrosmog/elektrosmog-im-verkehr/studie>

[Zur Möglichkeit der Messung von Sendeleistungen 5G: https://www.gigahertz.ch/5g-alarmierende-resultate-erster-testmessungen/](https://www.gigahertz.ch/5g-alarmierende-resultate-erster-testmessungen/)

Zur Funktionsweise von 5G-Antennen: "Understanding Massive MIMO in roughly 2 minutes": <https://www.youtube.com/watch?v=XBb481RNqGw>

Zum Thema Herzrhythmus hat Prof. Magda Havas, Trent University, publiziert <https://magdahavas.com/electrosmog-exposure/home-environment/new-study-radiation-from-cordless-phone-base-station-affects-the-heart/>  
 Zusammenfassung im emf-portal: <https://www.emf-portal.org/de/article/18905>

Hochspannungsleitungen und Magnetfelder am Boden: <http://people.ee.ethz.ch/~pascal/Hochspann/BBoden.gif>

Hansueli Stettler. Bauökologie. Funkmesstechnik. Lindenstrasse 132. 9016 St. Gallen. [www.hansuelisttler.ch](http://www.hansuelisttler.ch). [info@hansuelisttler.ch](mailto:info@hansuelisttler.ch)