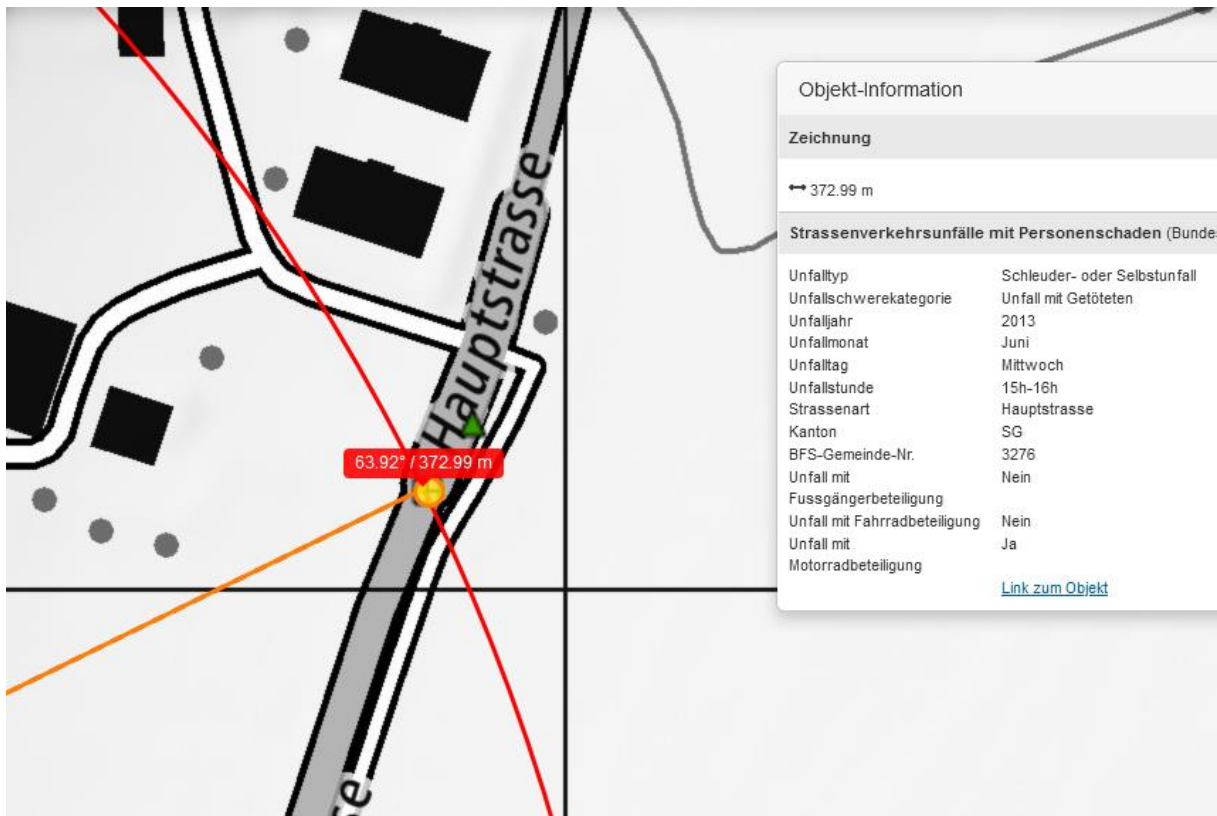


Wartau, Juni 2013, ein Mittwochnachmittag 15.00-16.00

Der Fall wurde zufällig entdeckt bei der Recherche eines Sturzes in einen Kanal bei Wartau.

(Der nicht als Unfall eingestuft wurde und somit verloren ist).

Das Archiv der Kapo SG geht online nicht so weit zurück.

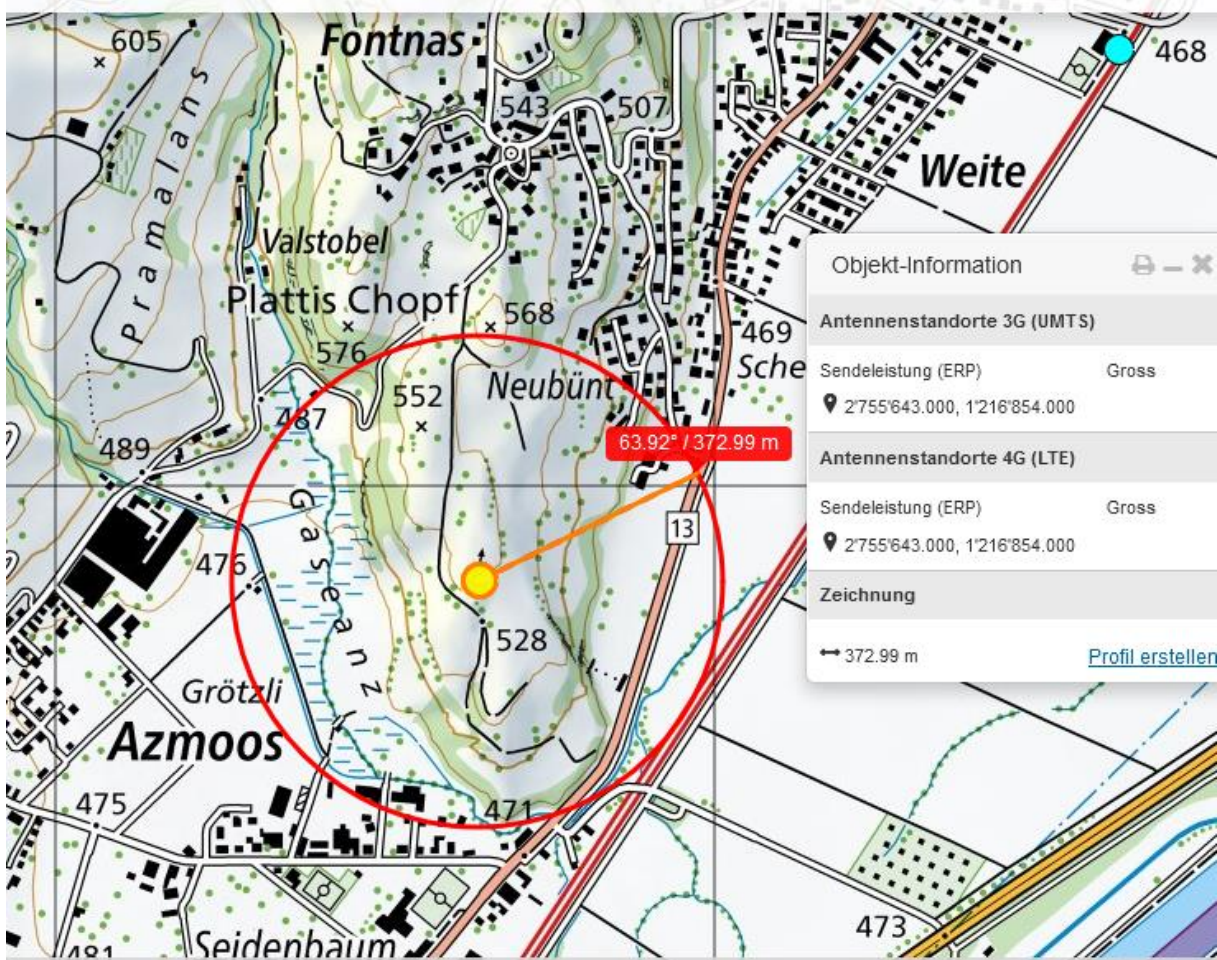




Alter, Wetter und andere Umstände sind somit nicht zu beschreiben.

Eindeutig ist, dass die Gerade mit zunehmendem Verlauf in den Hauptstrahl dieses Senders führt.

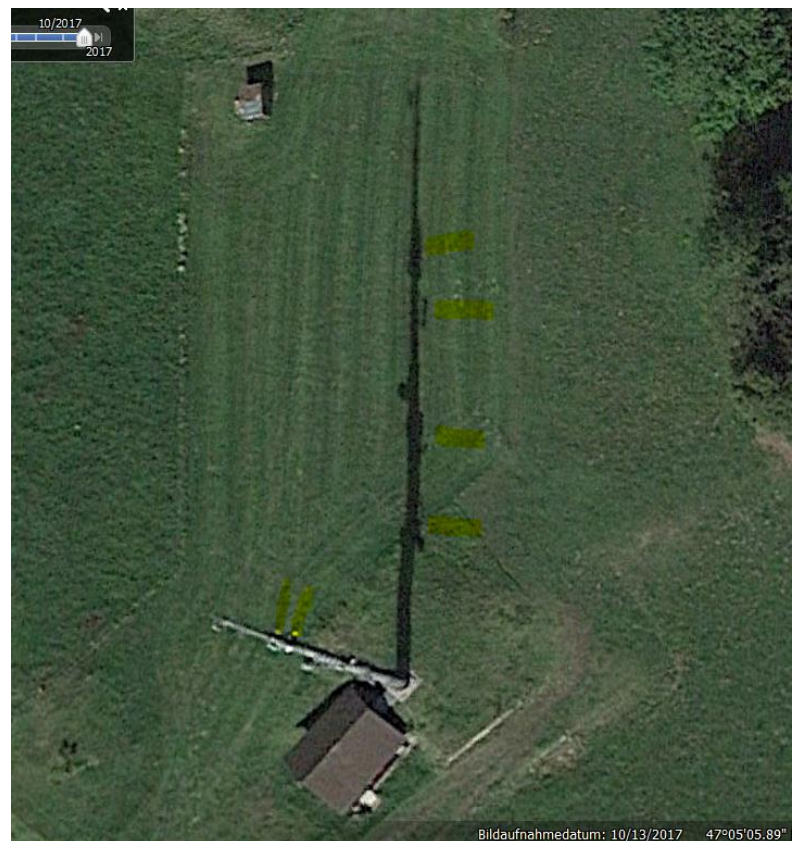




Der Sender ist in der grundsätzlichen technischen Auslegung schon lange da, erst 2017 erkennbar

Die 3 Betreiber strahlen fast alle in die gleiche Richtung, leicht abhängig von ihrer weiteren Netzarchitektur.

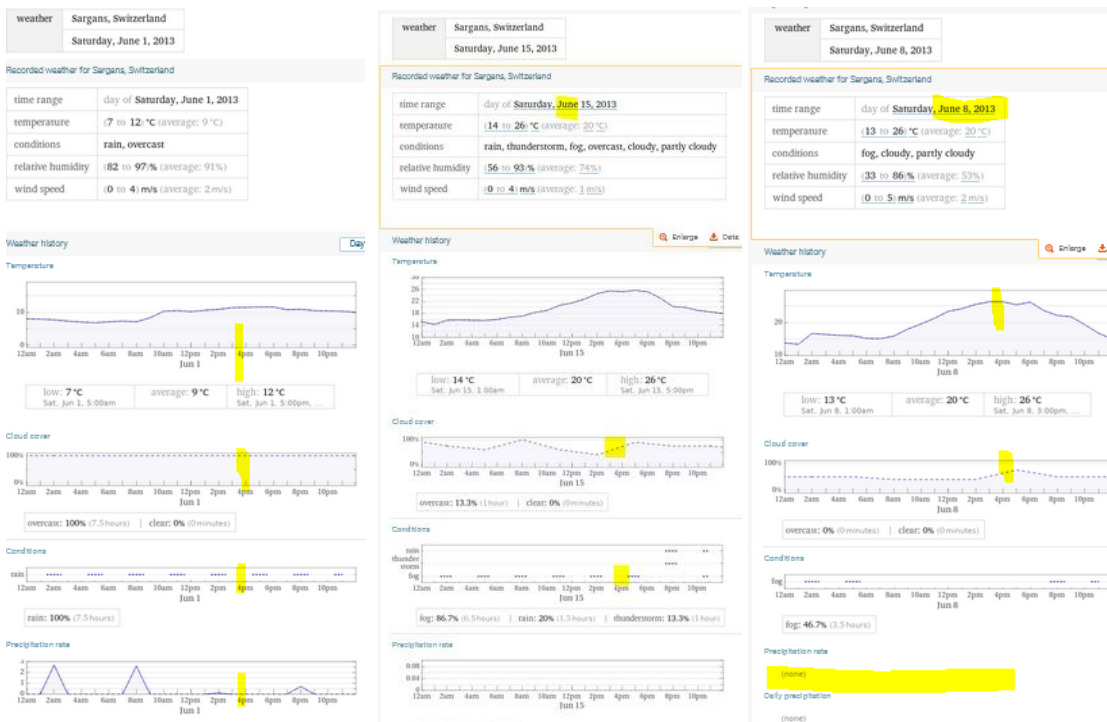
Die Fahrrichtung muss von Sargan gewesen sein, die Unfallmarke entspricht einem Einschlafmoment mit linearer Weiterfahrt.



Die Inselfituation ist länger vorhanden, kein absolutes Novum, der Baumbestand Herbst 09 mindestens 1 Jahr



Man darf davon ausgehen, dass trockenes Wetter herrschte. Samstage waren der 1. 8. 15. 22. und 29.

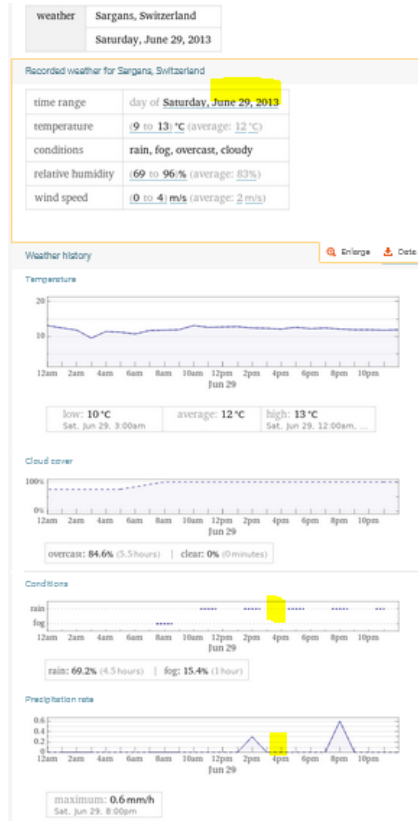




am 1. trocken

am 8. Trocken

am 15. Ev nass



am 22. und 29.6.13 Trocken.

## Zum Verständnis der Abläufe bei solchen Unfällen:

Niels Kuster et al. **NFP 57** [http://www.snf.ch/SiteCollectionDocuments/nfp/nfp57/nfp57\\_synthese\\_d.pdf](http://www.snf.ch/SiteCollectionDocuments/nfp/nfp57/nfp57_synthese_d.pdf)  
Mobilfunk bewirkt Veränderungen der Hirnströme

M. Mevissen / D. Schürmann: Manmade Electromagnetic Fields and Oxidative Stress—Biological Effects and Consequences for Health. <https://www.mdpi.com/1422-0067/22/7/3772>

«Der unklare Unfall in der Verkehrsmedizin» (AGU-Seminar 2015) Dr. Ulfert Grimm Fachbereich Verkehrsmedizin Institut für Rechtsmedizin St.Gallen <http://agu.ch/1.0/pdf/agu-seminar15.pdf>

«Wirkungen des Mobil- und Kommunikationsfunks» Eine Schriftenreihe der Kompetenzinitiative zum Schutz von Mensch, Umwelt und Demokratie e.V.

<https://www.diagnose-funk.org/publikationen/dokumente-downloads/kompetenzinitiative-broschuerenreihe>

Wirkungen von Elektromog auf Verkehrsunfälle: <https://www.hansuelistettler.ch/elektromog/elektromog-im-verkehr/studie>

Zur Möglichkeit der Messung von Sendeleistungen 5G: <https://www.gigahertz.ch/5g-alarmierende-resultate-erster-testmessungen/>

Zum Thema Herzrhythmus hat Prof. Magda Havas, Trent University, publiziert <https://magdahavas.com/electromog-exposure/home-environment/new-study-radiation-from-cordless-phone-base-station-affects-the-heart/>  
Zusammenfassung im emf-portal: <https://www.emf-portal.org/de/article/18905>

Hochspannungsleitungen und Magnetfelder am Boden: <http://people.ee.ethz.ch/~pascal/Hochspann/BBoden.gif>

Hansueli Stettler. Bauökologie. Funkmesstechnik. Lindenstrasse 132. 9016 St. Gallen. [www.hansuelistettler.ch](http://www.hansuelistettler.ch). [info@hansuelistettler.ch](mailto:info@hansuelistettler.ch)

