

A5 bei Luterbach: Auffahrkollision mit Sattelschlepper

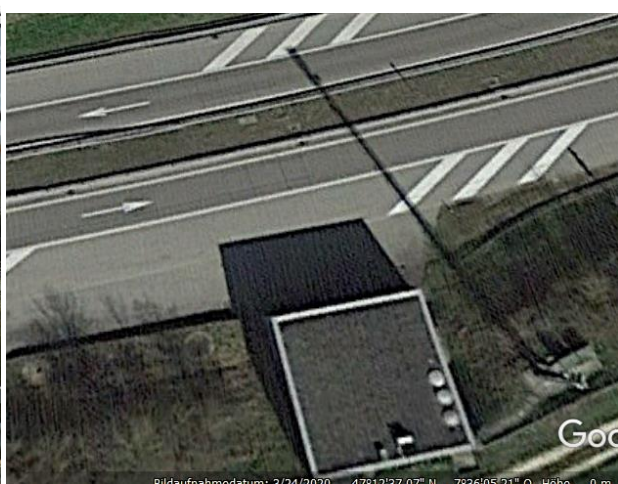
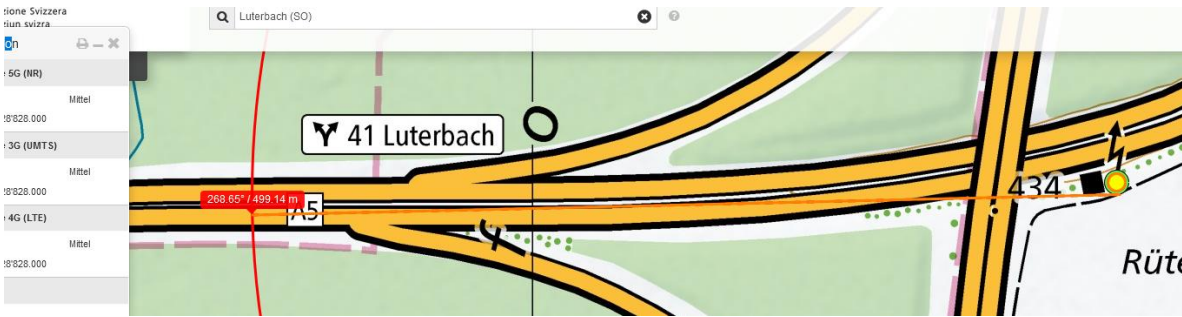
Auf der Autobahn A5 bei kam es am Freitagnachmittag zu einer Auffahrkollision zwischen einem Sattelschlepper und drei Personenwagen. Sechs Personen wurden zur Kontrolle in Spitäler gebracht.

Am Freitagnachmittag, 17. September 2021, gegen 14.40 Uhr, fuhr ein Sattelmotorfahrzeug auf der Autobahn A5 in Richtung Zürich. Bei der Verzweigung Luterbach verlangsamte sich der Verkehr auf der linken Fahrspur und der Sattelschlepper prallte heftig in das Heck eines vorausfahrenden Personenwagens. Dieser wurde in der Folge auf zwei weitere Autos geschoben. Insgesamt wurden sechs Insassen aus den Personenwagen durch den Rettungsdienst in verschiedene Spitäler gebracht. Nach derzeitigen Erkenntnissen erlitten sie leichte Verletzungen. Der Chauffeur des Sattelschleppers blieb unverletzt. Alle Fahrzeuge wurden abgeschleppt und die Fahrbahn anschliessend durch den Nationalstrassenunterhalt NSNW gereinigt.

Der Verkehr konnte die Unfallstelle zwar passieren, jedoch kam es aufgrund des Verkehrsaufkommens zu einem längeren Stau in Fahrtrichtung Zürich. Der Autobahnanschluss Solothurn Ost musste zeitweise gesperrt werden. Gegen 16.30 Uhr war die Unfallstelle komplett geräumt.

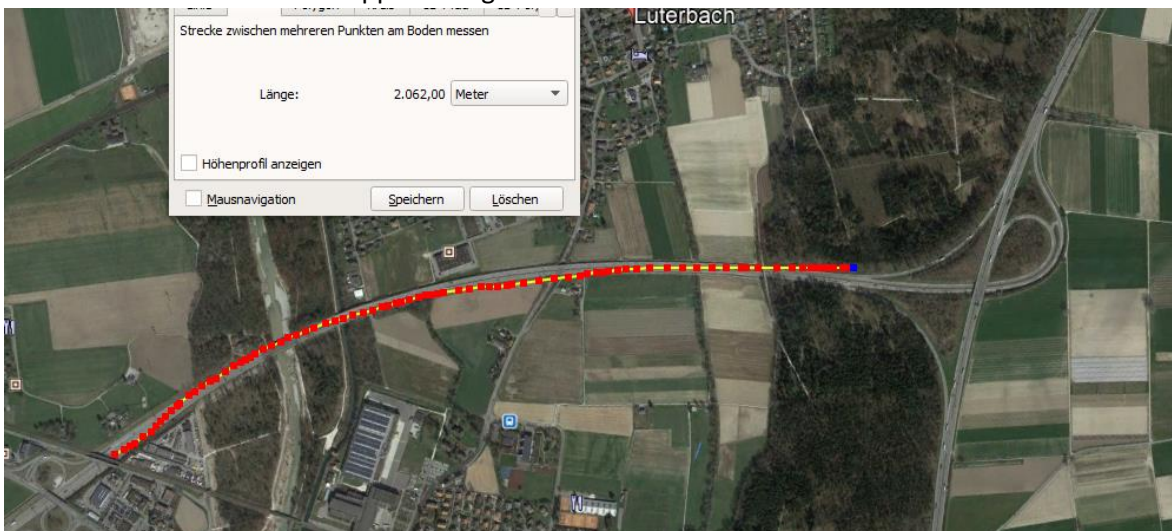


https://so.ch/fileadmin/internet/ddi/ddi-kafo/Medienmitteilungen/2021/09_September/2021-09-18_A5_bei_Luterbach_Auffahrkollision_mit_Sattelschlepper.pdf



Der Standort wird auch 2020 nur einfach genutzt

Die senkrecht stehende Frontscheibe lässt einen hohen Anteil (90%) der Strahlung einwirken. Querte vor 2000 m in Zuchwil eine doppelt belegte HS 5





Wetter trocken, gemäss Polizeibild

Zum Verständnis der Abläufe bei solchen Unfällen:

Niels Kuster et al. **NFP 57** http://www.snf.ch/SiteCollectionDocuments/nfp/nfp57/nfp57_synthese_d.pdf
[Mobilfunk bewirkt Veränderungen der Hirnströme](#)

M. Mevissen / D. Schürmann: Manmade Electromagnetic Fields and Oxidative Stress—Biological Effects and Consequences for Health. <https://www.mdpi.com/1422-0067/22/7/3772>

«Der unklare Unfall in der Verkehrsmedizin» (AGU-Seminar 2015) Dr. Ulfert Grimm Fachbereich Verkehrsmedizin Institut für Rechtsmedizin St.Gallen <http://agu.ch/1.0/pdf/agu-seminar15.pdf>

«Wirkungen des Mobil- und Kommunikationsfunks» Eine Schriftenreihe der Kompetenzinitiative zum Schutz von Mensch, Umwelt und Demokratie e.V.

<https://www.diagnose-funk.org/publikationen/dokumente-downloads/kompetenzinitiative-broschuerenreihe>

Wirkungen von Elektromog auf Verkehrsunfälle: <https://www.hansuelistettler.ch/elektromog/elektromog-im-verkehr/studie>

[Zur Möglichkeit der Messung von Sendeleistungen 5G: https://www.gigahertz.ch/5g-alarmierende-resultate-erster-testmessungen/](https://www.gigahertz.ch/5g-alarmierende-resultate-erster-testmessungen/)

Zum Thema Herzrhythmus hat Prof. Magda Havas, Trent University, publiziert

<https://magdahavas.com/electrosmog-exposure/home-environment/new-study-radiation-from-cordless-phone-base-station-affects-the-heart/> Zusammenfassung im emf-portal: <https://www.emf-portal.org/de/article/18905>

Hochspannungsleitungen und Magnetfelder am Boden: <http://people.ee.ethz.ch/~pascal/Hochspann/BBoden.gif>

Hansueli Stettler.Bauökologie.Funkmesstechnik.Lindenstrasse 132.9016 St.Gallen.www.hansuelistettler.ch.info@hansuelistettler.ch