

Bülach: Velofahrer gestürzt - Zeugenaufruf

Ein Radfahrer hat sich am Freitagabend (11.5.2012) in Bülach bei einem Sturz schwere Kopfverletzungen zugezogen.

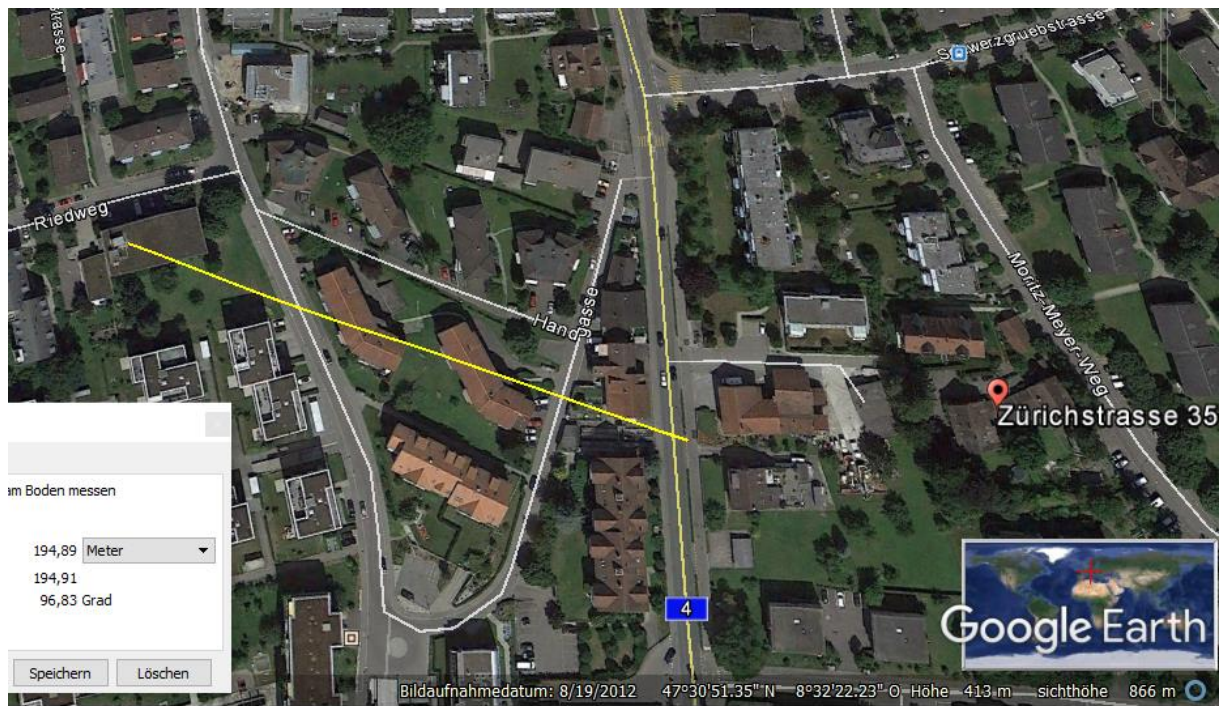
Ein 58-jähriger Mann fuhr kurz nach 20.00 Uhr mit seinem Rennrad auf dem Rad-/Fussweg entlang der Zürichstrasse Richtung Bachenbülach. Nachdem der Zweiradlenker auf Höhe der Liegenschaft Nr. 35 eine Personengruppe passiert hatte, kam aus er aus noch ungeklärter Ursache zu Fall. Dabei zog sich Radfahrer, der keinen Helm trug, schwere Kopfverletzungen zu und musste durch die Ambulanz ins Spital gefahren werden.

Zeugenaufruf:

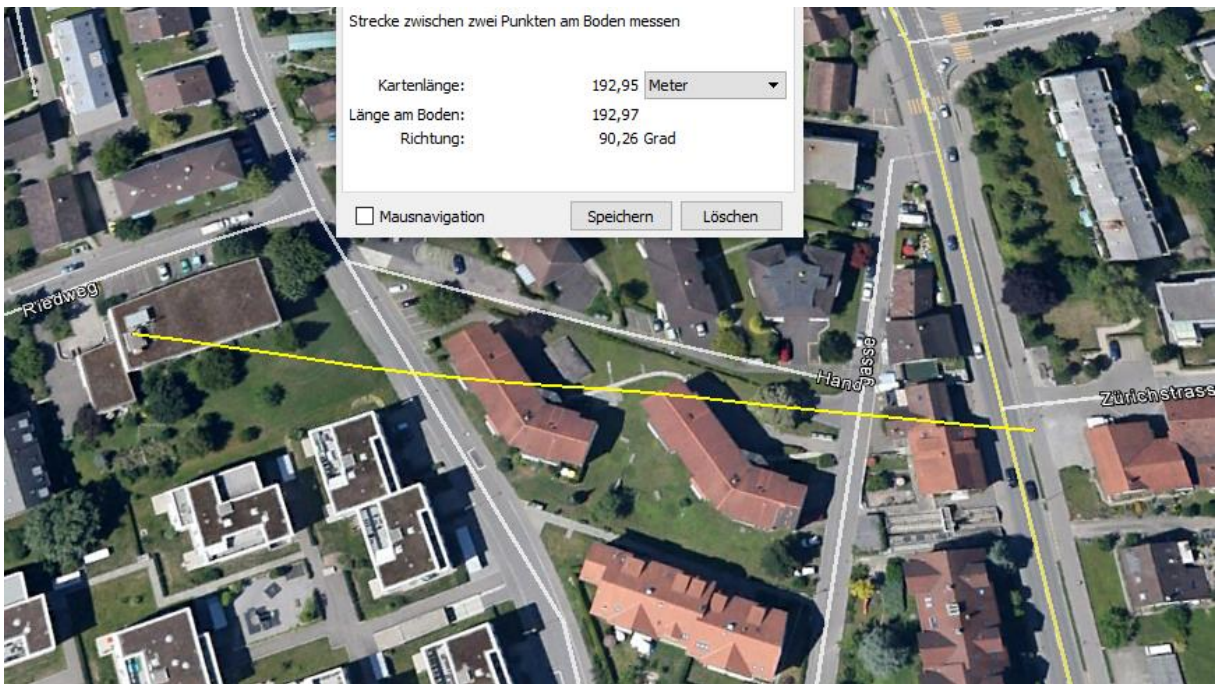
Personen, welche Angaben zum Unfallhergang machen können, werden gebeten, sich mit der Kantonspolizei Zürich, Verkehrszug Bülach, Telefon 044 863 41 00, in Verbindung zu setzen.

Kantonspolizei Zürich

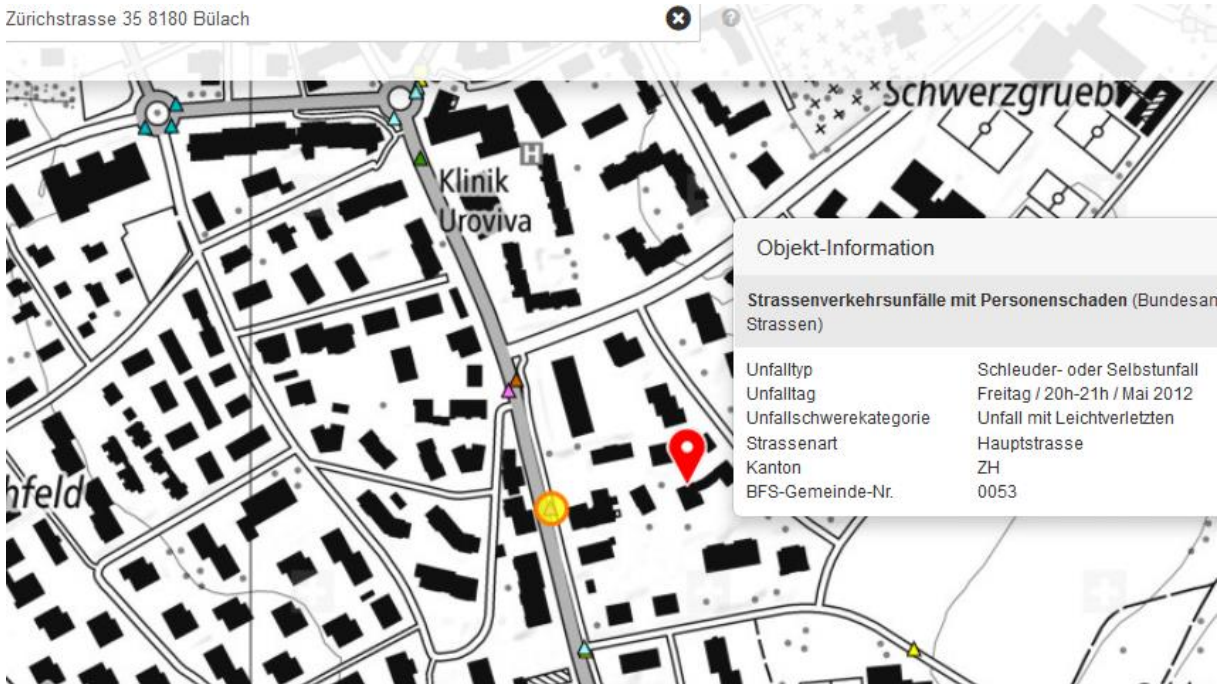
http://www.kapo.zh.ch/internet/sicherheitsdirektion/kapo/de/aktuell/medienmitteilungen/2012_05/1205123m.html



erstes Auftreten in Gebäudelücke



Zürichstrasse 35 8180 Bülach

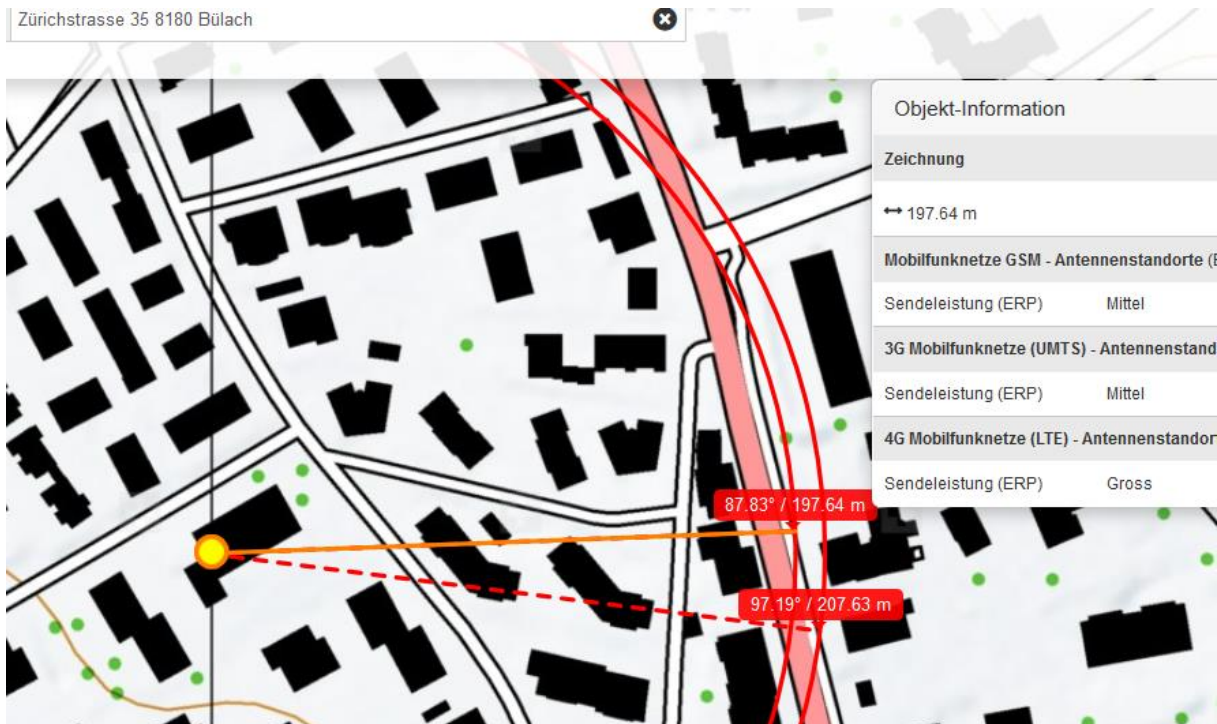


Objekt-Information

Strassenverkehrsunfälle mit Personenschaden (Bundesan
Strassen)

Unfalltyp	Schleuder- oder Selbstunfall
Unfalltag	Freitag / 20h-21h / Mai 2012
Unfallschwerekategorie	Unfall mit Leichtverletzten
Strassenart	Hauptstrasse
Kanton	ZH
BFS-Gemeinde-Nr.	0053

Zürichstrasse 35 8180 Bülach



Objekt-Information

Zeichnung

↔ 197.64 m

Mobilfunknetze GSM - Antennenstandorte (t

Sendeleistung (ERP) Mittel

3G Mobilfunknetze (UMTS) - Antennenstand

Sendeleistung (ERP) Mittel

4G Mobilfunknetze (LTE) - Antennenstandor

Sendeleistung (ERP) Gross



Die 50er Jahre-Blöcke sind 3-Geschossig. Werden überstrahlt. S-W springt an dieser dLücke, deutlich wird aber, dass das Ziegeldach über- oder durchstrahlt wird.

Die Lücke weist auf eine Stelle etwa 5m nach der eingetragenen Unfallstelle hin.

Die Adresse ist allerdings eher vage, da das Haus 35 weit rechts von der Unfallstelle liegt.

Möglich ist hier gps-auslese von P-Fahrzeug