

Ruswil Radfahrer bei Kollision mit Auto erheblich verletzt

Heute Mittag ereignete sich bei der Einmündung Wolhuser-/Rüediswilerstrasse in Ruswil ein Verkehrsunfall zwischen einem Personenwagen und einem Radfahrer. Letzterer erlitt beim Unfall erhebliche Verletzungen und wurde durch den Rettungsdienst ins Spital gefahren.

Am Freitag, 24. September 2021, kurz nach 12:30 Uhr fuhr ein Radfahrer in Ruswil auf der Rüediswilerstrasse in Richtung Hellbühlerstrasse. Gleichzeitig fuhr eine Autofahrerin auf der Wolhuserstrasse und beabsichtigte nach links, in die Rüediswilerstrasse abzubiegen. Dabei kam es zu einer seitlich/fronanten Kollision zwischen dem Radfahrer und dem Personenwagen. Der Radfahrer erlitt beim Unfall erhebliche Verletzungen und wurde durch den Rettungsdienst 144 ins Spital gefahren.

https://newsletter.lu.ch/inxmail/html_mail.jsp?id=0&email=newsletter.lu.ch&mailref=000g4vi000eyq000000000000cz7puqc

Einfluss von Elektrosmog im Unfallgeschehen

Google-Bild der Einmündung: Gasthaus Rössli steht in Ecke, verstellt Sicht für beide



Diese Frau steht illustrativ für das Problem



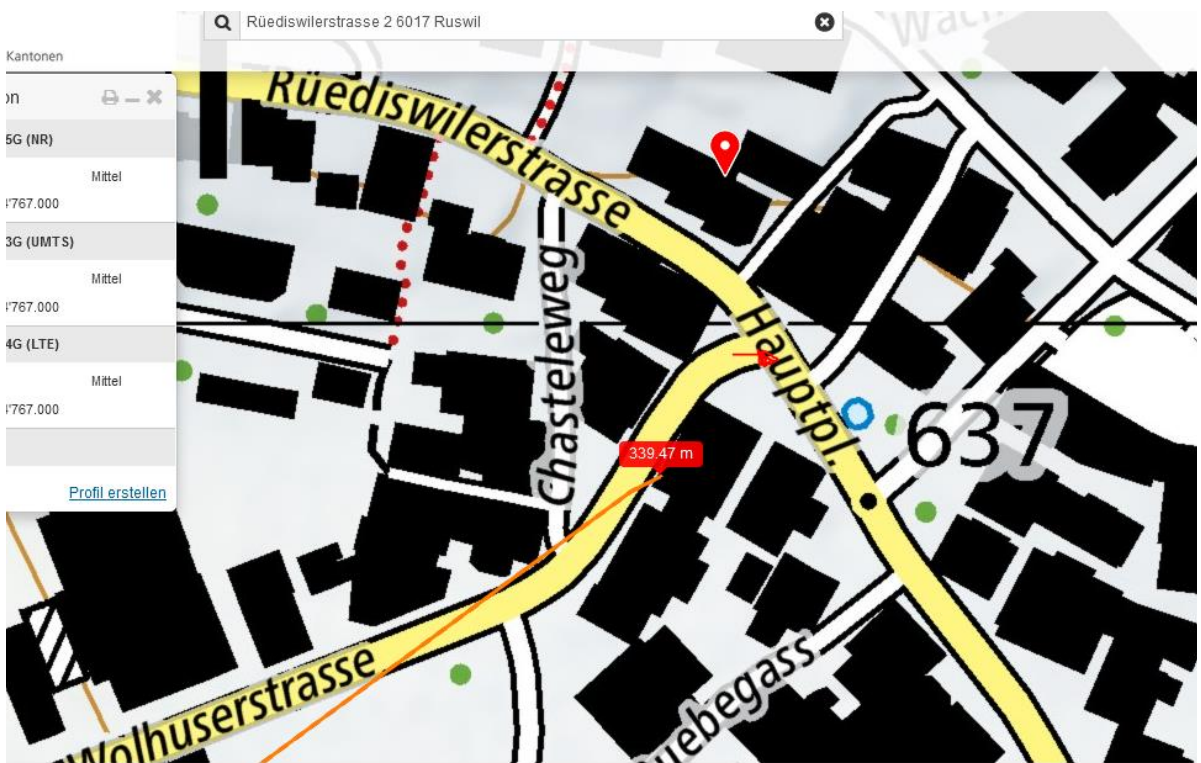
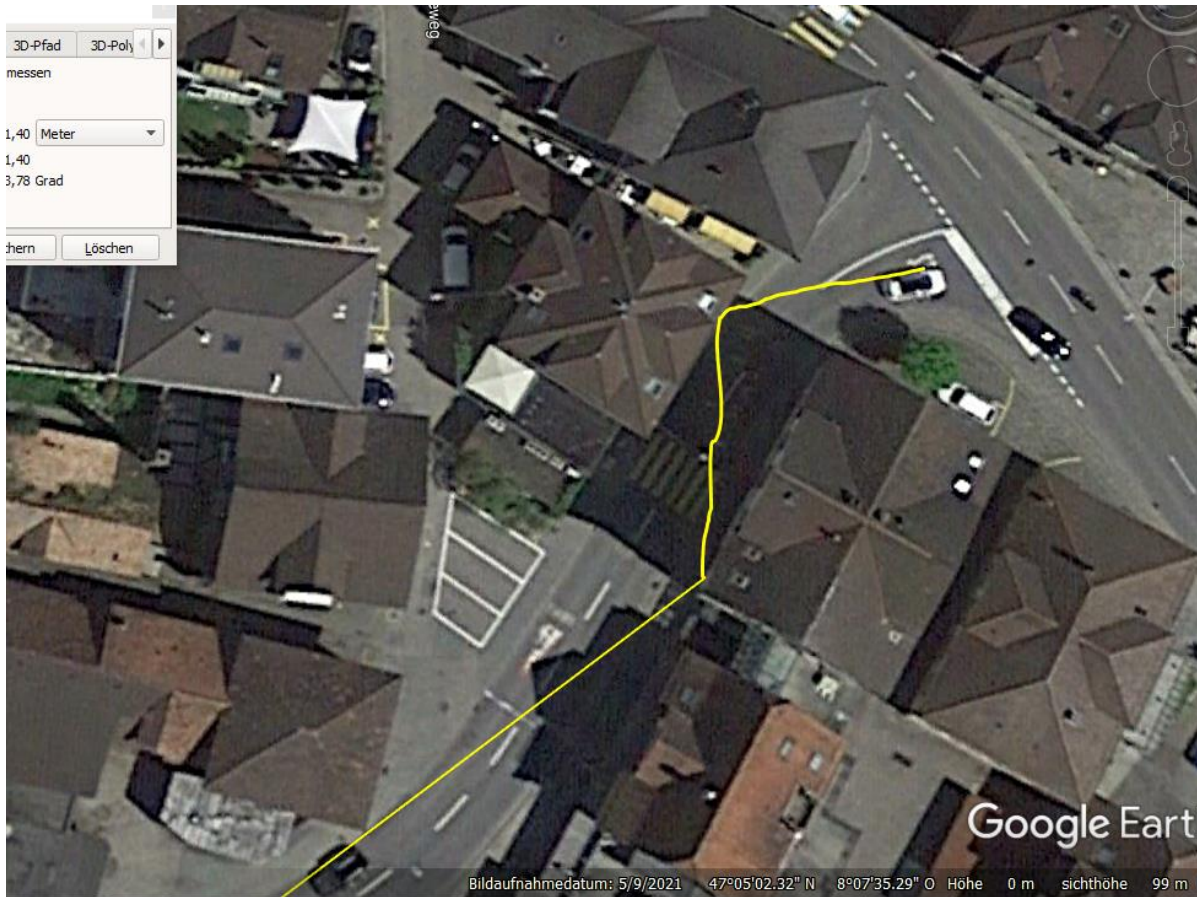
Der Sender von weiter hinten verliert seine Wirkung in der verwinkelten Wohlhuserstrasse



Reflexionsflächen sind erkennbar, die letzte hier



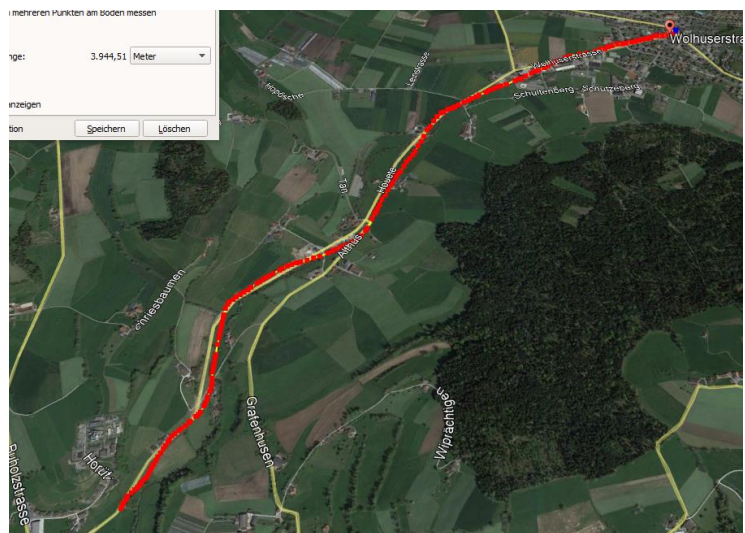
Der Weg wäre der folgende



Die möglichen Flächen stehen nicht in linear/gespiegelten Bezügen zueinander, am UG des Hauses Wohlhuserstrasse 1 (Linde) sind Mauern



Querte vor 4000 m eine mehrfach belegte HS 5



Der einzige ohne lokale Messung feststellbare Einfluss ist die Querung der Hochspannungsleitung

Hochspannungsleitungen und Magnetfelder am Boden: <http://people.ee.ethz.ch/~pascal/Hochspann/BBoden.gif>

Hansueli Stettler.Bauökologie.Funkmesstechnik.Lindenstrasse 132.9016 St.Gallen.www.hansuelistettler.ch.info@hansuelistettler.ch