

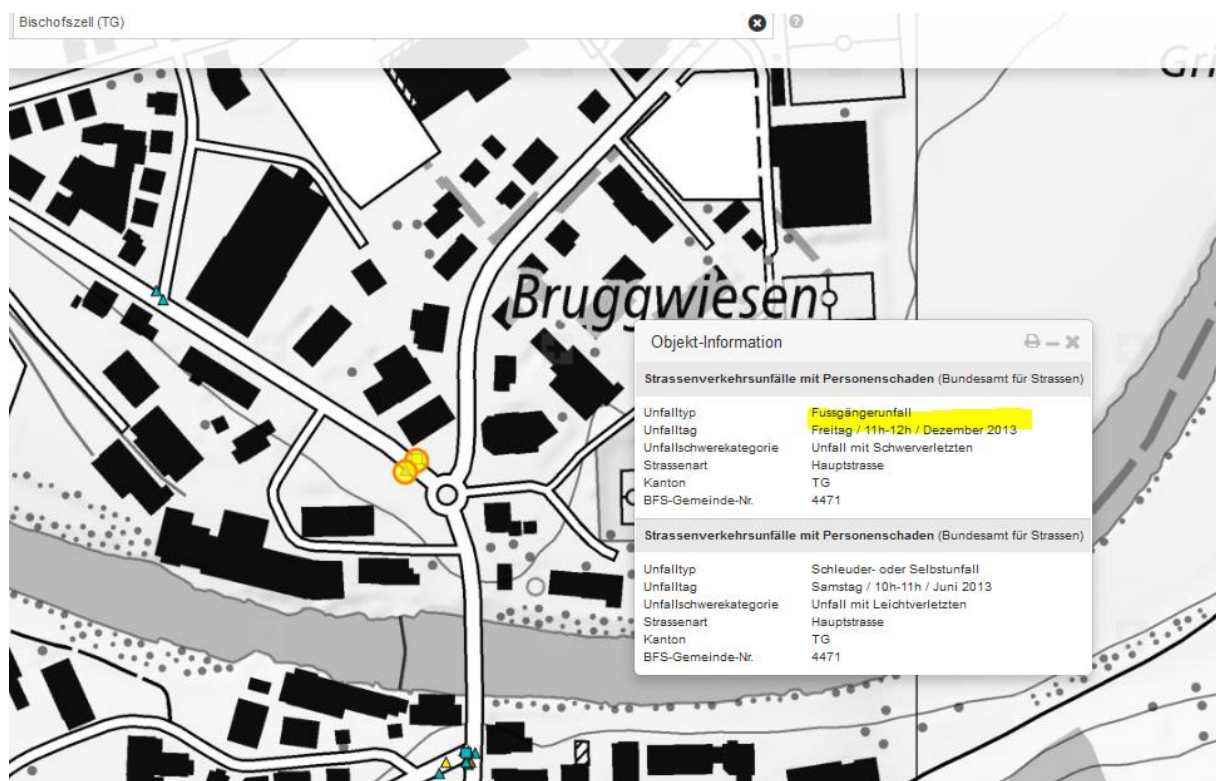
07.12.2013

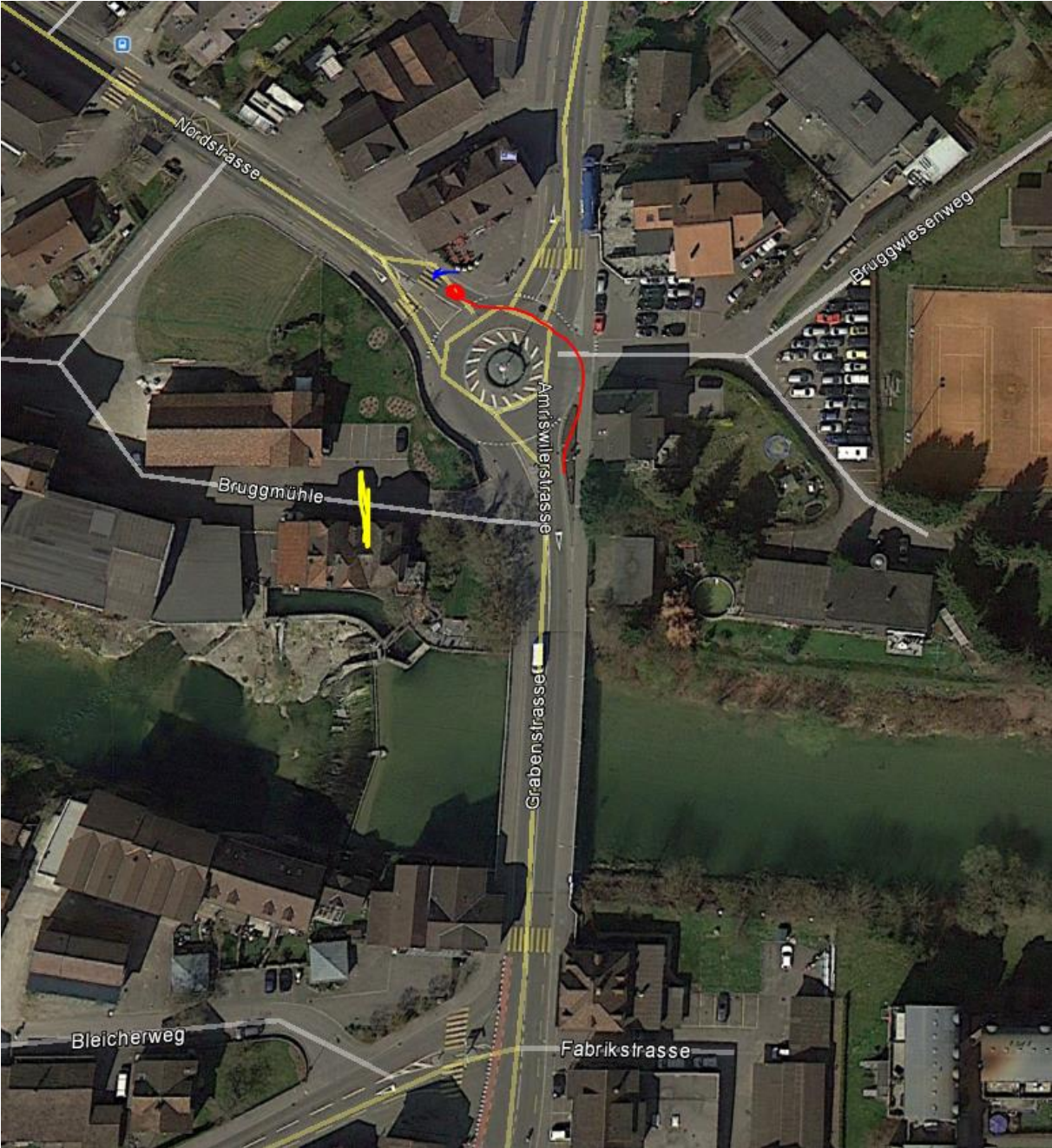
Bischofszell TG - Mann auf Fussgängerstreifen von LKW angefahren und schwer verletzt - Zeugenaufruf

BISCHOFSZELL (kapo) Ein Mann wurde am Freitag in Bischofszell auf einem Fussgängerstreifen von einem Lastwagen erfasst und schwer verletzt. Die Kantonspolizei Thurgau sucht Zeugen.

Der 55-jährige Lenker des Lastwagens vom Typ Duro fuhr kurz vor 12 Uhr von der Grabenstrasse in den Schiff-Kreisel ein und wollte rechts in die Nordstrasse in Richtung Sulgen abbiegen. Gemäss den bisherigen Erkenntnissen der Kantonspolizei Thurgau blieb der Fahrer vor dem Fussgängerstreifen ausgangs Kreisel stehen, um eine Fussgängerin, die von links die Strasse überqueren wollte, passieren zu lassen. Als der Lenker die Fahrt fortsetzte, übersah er einen Mann, der mit seinem Hund von rechts her den Fussgängerstreifen betrat. Der 74-Jährige wurde vom Fahrzeug erfasst und einige Meter mitgeschleift. Dabei zog er sich schwere Verletzungen zu. Er wurde nach einer notärztlichen Versorgung vom Rettungsdienst ins Spital gebracht. Der Hund wurde vom Fahrzeug überrollt.

Zur Klärung des Unfallhergangs sicherte der Kriminaltechnische Dienst der Kantonspolizei Thurgau die Spuren. Der betroffene Strassenabschnitt in Bischofszell-Nord wurde gesperrt, die Feuerwehr Bischofszell leitete den Verkehr um.





Grabenstrasse 2 9220 Bischofszell



Objekt-Information

3G Mobilfunknetze (UMTS) - Antenne Kommunikation)

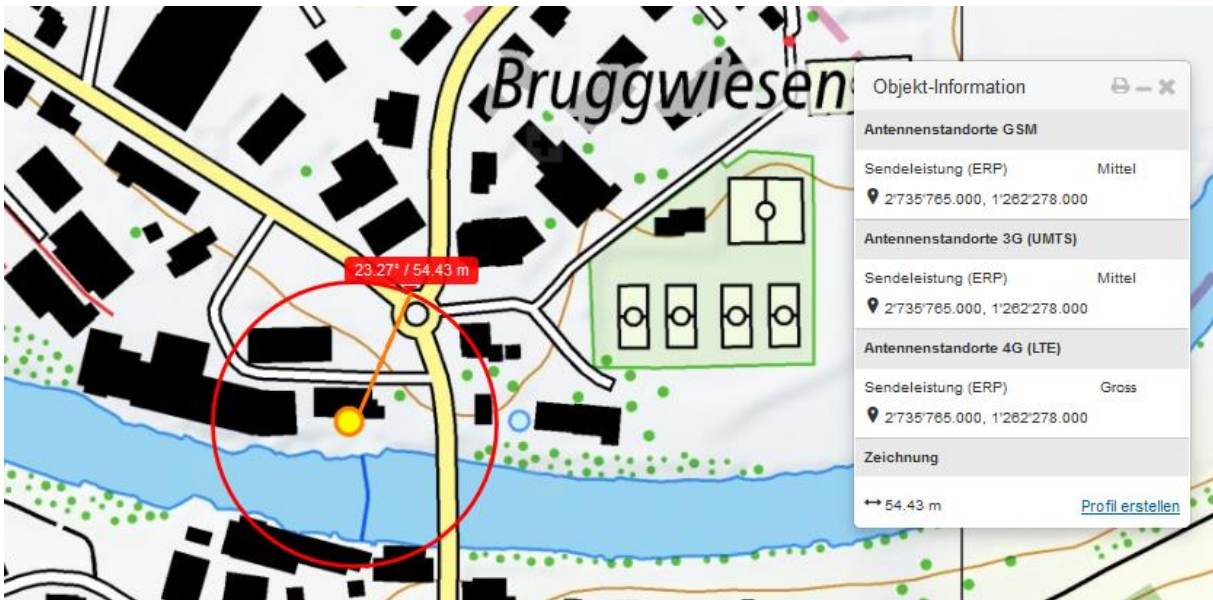
Sendeleistung (ERP) Mittel

Mobilfunknetze GSM - Antennenstandort

Sendeleistung (ERP) Mittel

4G Mobilfunknetze (LTE) - Antennenstandort

Sendeleistung (ERP) Mittel



Objekt-Information

Antennenstandorte GSM

Sendeleistung (ERP) Mittel
📍 2'735'765.000, 1'262'278.000

Antennenstandorte 3G (UMTS)

Sendeleistung (ERP) Mittel
📍 2'735'765.000, 1'262'278.000

Antennenstandorte 4G (LTE)

Sendeleistung (ERP) Gross
📍 2'735'765.000, 1'262'278.000

Zeichnung

↔ 54.43 m [Profil erstellen](#)

2013 Herbst LTE eingeführt in CH 2017-18 Leistungs LTE erhöht.