

## Wittenbach: Unfall mit vier beteiligten Autos



Am Mittwoch (17.11.2021), kurz nach 07:20 Uhr, sind auf der Romanshorerstrasse vier Autos zusammengestossen. Dabei wurden drei Personen leicht verletzt. Sie wurden vom Rettungsdienst ins Spital gebracht. Es entstand Sachschaden von mehreren zehntausend Franken.

Eine 40-jährige Frau fuhr mit ihrem Auto auf der Romanshorerstrasse von Wittenbach Richtung Lömmenschwil. Gleichzeitig fuhren eine 23-jährige Frau und eine 62-jährige Frau mit ihrem Autos in entgegengesetzte Richtung. Nach jetzigen Erkenntnissen geriet die 40-jährige Frau mit ihrem Auto wahrscheinlich aufgrund eines medizinischen Problems auf die Gegenfahrbahn. Folglich kollidierte ihr Auto frontal mit dem Auto der 23-Jährigen. Durch die Kollision wurde das Auto der 23-Jährigen zurückgestossen, wo es gegen die Front des Autos der 62-jährigen Frau stiess. Das Auto der 62-Jährigen wurde dann ebenfalls nach hinten gestossen, wo es mit einem mutmasslich stillstehenden Auto eines 32-jährigen Mannes kollidierte. Alle drei Frauen wurden durch die Kollisionen leicht verletzt. Der Rettungsdienst brachte sie ins Spital. Ihre drei Autos wurden durch die Autohilfe Ostschweiz abgeschleppt. Es entstand Sachschaden von mehreren zehntausend Franken.

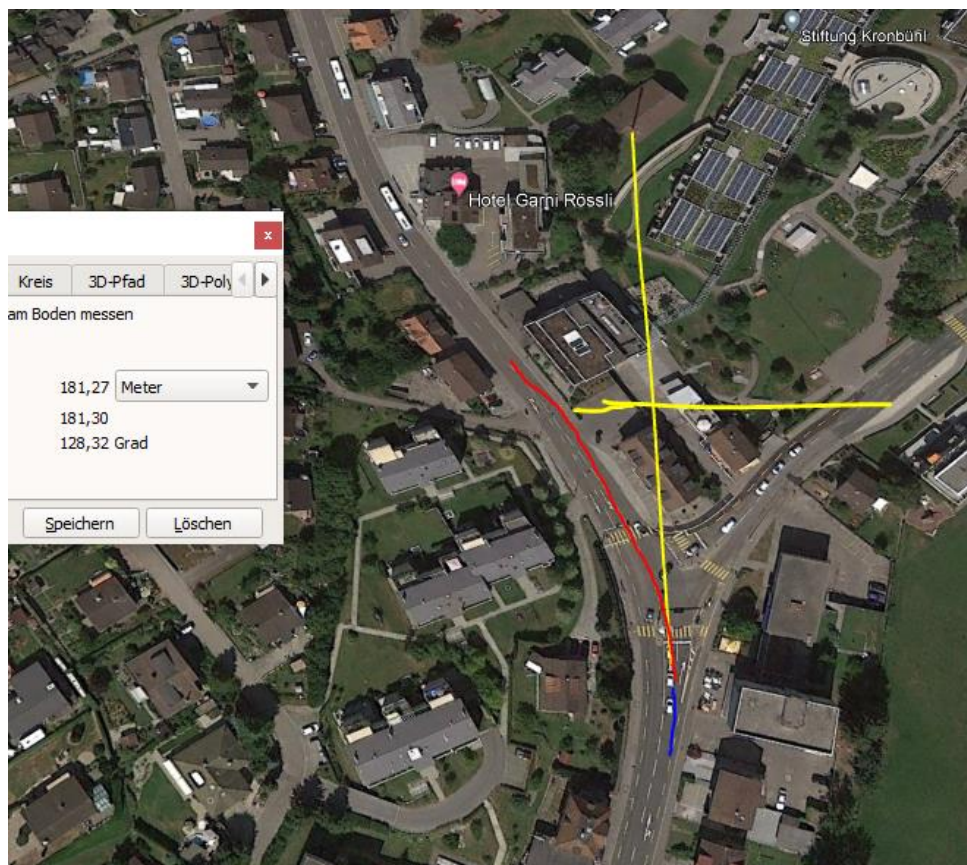
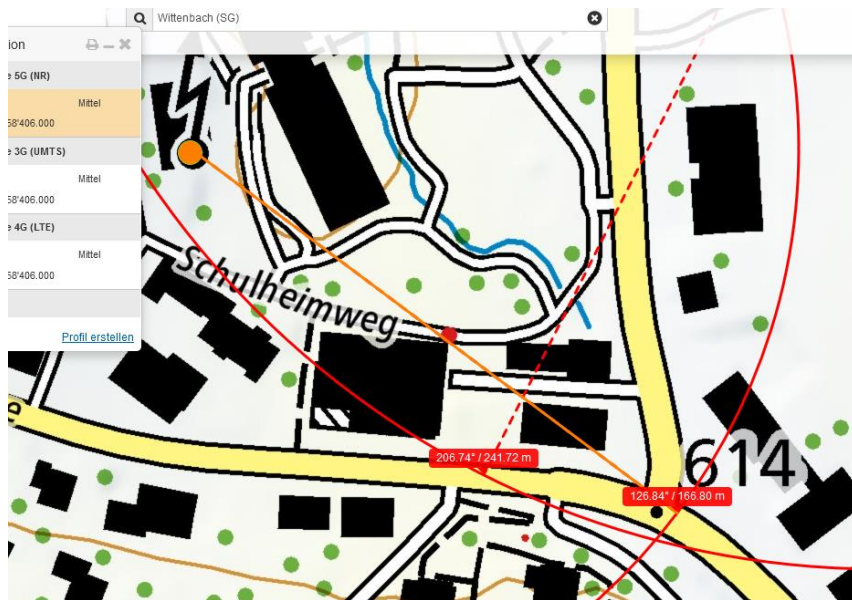


[https://www.sg.ch/news/sgch\\_kantonspolizei/2021/11/wittenbach--unfall-mit-vier-beteiligten-autos.html](https://www.sg.ch/news/sgch_kantonspolizei/2021/11/wittenbach--unfall-mit-vier-beteiligten-autos.html)

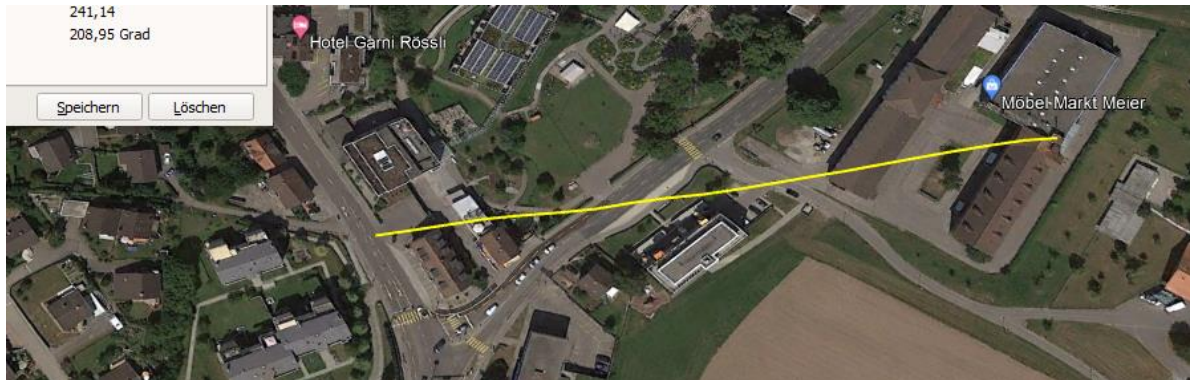
## Einfluss von Elektromog bei diesem Unfallablauf:

Von der St.Gallerstrasse herkommend musste sie möglicherweise vor dem Rotlicht warten. Dabei und bei der Weiterfahrt war sie frontal exponiert zum Sender neben der Schule der Stiftung Schulheim Kronbühl.

Das Gebäude der KB in der Sendelinie wurde 2021 abgebrochen und der Neubau befindet sich zum Unfallzeitpunkt vermutlich auf Höhe der 1.Geschosdecke. Der VW hat eine leicht steilere Frontscheibe mit hoher Transmission in diesem Winkel. Der Senderstandort ist doppelt genutzt (Swisscom, Sunrise)



Der Sender 2 von Bischof Textil (Salt) strahlt hier während der Fahrt seitlich-rechts ein, mit hoher Transmission, vermutlich auch mit Reflexionsflächen am dunklen Geschäftshaus:



Gegen diesen Standort ist eine Einsprache hängig, der Sender wurde trotzdem auf 5G hochgerüstet

Um eine genaue Aussage zu machen, müsste die letzte bekannte bewusste Handlung der Lenkerin eruiert werden.

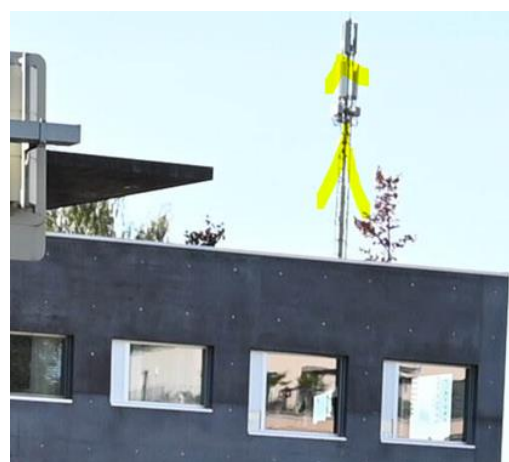
Die Kapo SG hat die Unterstützung dieser Untersuchung vor einiger Zeit ohne Begründung abgebrochen, somit sind keine weiteren Angaben erhältlich.



Gebäudelücke mit Einstrahlung des Senders 2, Salt:

Der Pedal-Verwechslungsunfall einer 81-jährigen mit gleicher kritischer Exposition ist erst 2 Monate zurück:

6414\_Wittenbach\_30.09.2021: die Bilder:



Eine Messung vor Ort wird noch durchgeführt.

## Wetter trocken, gemäss den Detailaufnahmen aus dem Polizeibericht



### Zum Verständnis der Abläufe bei solchen Unfällen:

Niels Kuster et al. **NFP 57**: [http://www.snf.ch/SiteCollectionDocuments/nfp/nfp57/nfp57\\_synthese\\_d.pdf](http://www.snf.ch/SiteCollectionDocuments/nfp/nfp57/nfp57_synthese_d.pdf)  
Mobilfunk bewirkt Veränderungen der Hirnströme

M. Mevissen / D. Schürmann: Manmade Electromagnetic Fields and Oxidative Stress—Biological Effects and Consequences for Health. <https://www.mdpi.com/1422-0067/22/7/3772>

«Der unklare Unfall in der Verkehrsmedizin» (AGU-Seminar 2015) Dr. Ulfert Grimm Fachbereich Verkehrsmedizin Institut für Rechtsmedizin St.Gallen <http://aqu.ch/1.0/pdf/aqu-seminar15.pdf>

«Wirkungen des Mobil- und Kommunikationsfunks» Eine Schriftenreihe der Kompetenzinitiative zum Schutz von Mensch, Umwelt und Demokratie e.V.

<https://www.diagnose-funk.org/publikationen/dokumente-downloads/kompetenzinitiative-broschuerenreihe>

Wirkungen von Elektromog auf Verkehrsunfälle: <https://www.hansuelistettler.ch/elektrosmog/elektrosmog-im-verkehr/studie>

Zur Möglichkeit der Messung von Sendeleistungen 5G: <https://www.qiqaherz.ch/5g-alarmierende-resultate-erster-testmessungen/>

Zur Funktionsweise von 5G-Antennen: "Understanding Massive MIMO in roughly 2 minutes":  
<https://www.youtube.com/watch?v=XBb481RNqGw>

Zum Thema Herzrhythmus hat Prof. Magda Havas, Trent University, publiziert:  
<https://magdahavas.com/electrosmog-exposure/home-environment/new-study-radiation-from-cordless-phone-base-station-affects-the-heart/> Zusammenfassung im emf-portal: <https://www.emf-portal.org/de/article/18905>

Hochspannungsleitungen und Magnetfelder am Boden: <http://people.ee.ethz.ch/~pascal/Hochspann/BBoden.gif>

Hansueli Stettler. Bauökologie. Funkmesstechnik. Lindenstrasse 132. 9016 St. Gallen. [www.hansuelistettler.ch](http://www.hansuelistettler.ch). [info@hansuelistettler.ch](mailto:info@hansuelistettler.ch)