

# Altikon: Landwirt mit Traktor tödlich verunfallt

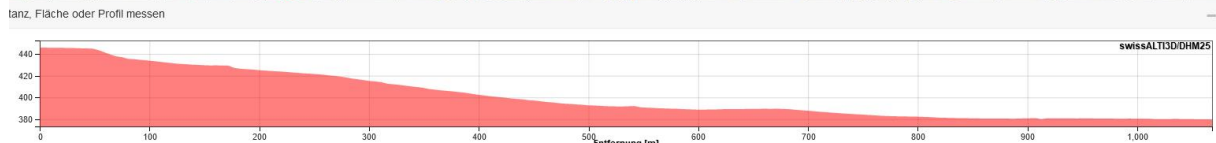
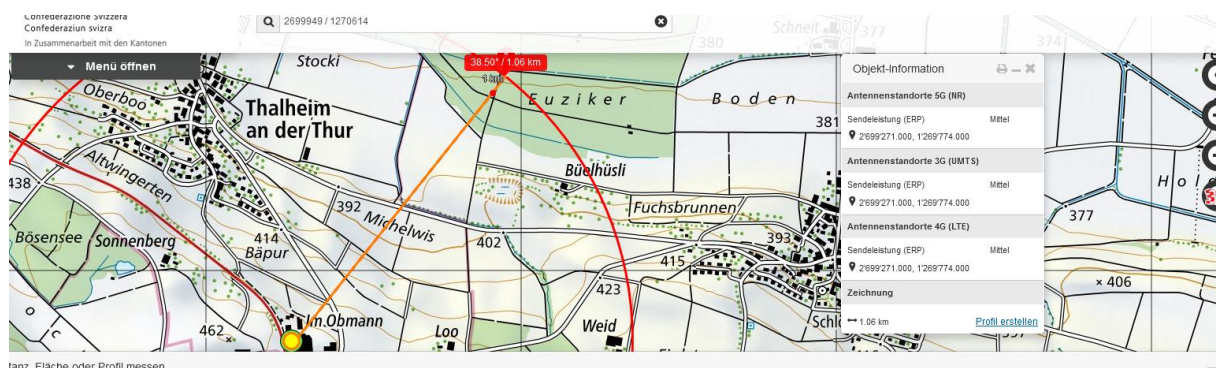
Bei einem Unfall mit einem landwirtschaftlichen Traktor ist am Samstag (6.11.2021) in Altikon ein Landwirt tödlich verunfallt.

Am Sonntagmittag ging bei der Kantonspolizei Zürich die Meldung ein, dass in einem Wald in Altikon ein lebloser Mann gefunden worden sei. Die sofort ausgerückten Rettungskräfte konnten nur noch den Tod des 74-jährigen Mannes feststellen. Gemäss ersten Erkenntnissen fiel der Mann am Tag zuvor beim Holztransport im Wald aus ungeklärten Gründen von einem kabinenlosen Traktor und verstarb an der Unfallstelle. Der genaue Hergang wird untersucht. Neben der Kantonspolizei Zürich standen ein Rettungsdienst mit Notarzt, die Feuerwehr Thurtal Süd und die Staatsanwaltschaft Winterthur/Unterland im Einsatz.

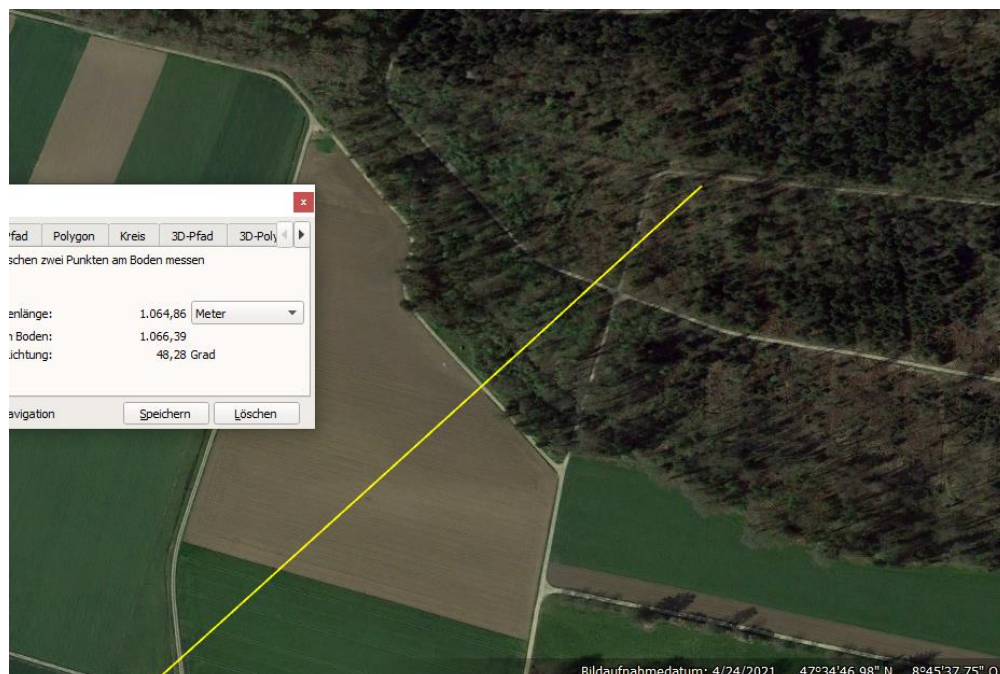
[https://www.zh.ch/de/news-uebersicht/medienmitteilungen/2021/11/211108r\\_arbunf\\_altikon.html](https://www.zh.ch/de/news-uebersicht/medienmitteilungen/2021/11/211108r_arbunf_altikon.html)

Anfrage 1827\_Glattfelden\_16.11.2018 (weitere in AG...)

.. und hier noch die Koordinaten 2699949 / 1270614 Mit freundlichen Grüssen



Der Wald ist niedrig gehalten, der Standort strahlt - von vergleichsweise höherer Lage - von oben ein.



Die genau zurückgelegte Strecke und der Zeitpunkt sind nicht bekannt.



Der Sender war im Fall 6072\_Thalheim\_03.07.2021 - genau 90°rechts wirksam - beim Unfallverursacher, der dort einen vortrittsberechtigten Mofafahrer übersehen hatte.

Ansicht von Westen. Der Silosender und der SBB-Sender haben 360°-Abstrahlung,

Der Silosender somit eine Hauptstrahlrichtung nach ca. 40°, bis in den Bereich Niederneuforn / Thurebene



**Verwandte Fälle** (Liste bei weitem nicht abschliessend):

[https://www.hansuelistettler.ch/images/unfallanalysen/2570\\_Feuisberg\\_28.05.2015.pdf](https://www.hansuelistettler.ch/images/unfallanalysen/2570_Feuisberg_28.05.2015.pdf)

[https://www.hansuelistettler.ch/images/unfallanalysen/3781\\_Tenniken\\_26.07.2019.pdf](https://www.hansuelistettler.ch/images/unfallanalysen/3781_Tenniken_26.07.2019.pdf)



## Wetter trocken, teilweise Neblig

### Zum Verständnis der Abläufe bei solchen Unfällen:

Niels Kuster et al. **NFP 57**: [http://www.snf.ch/SiteCollectionDocuments/nfp/nfp57/nfp57\\_synthese\\_d.pdf](http://www.snf.ch/SiteCollectionDocuments/nfp/nfp57/nfp57_synthese_d.pdf)  
**Mobilfunk bewirkt Veränderungen der Hirnströme**

M. Mevissen / D. Schürmann: Manmade Electromagnetic Fields and Oxidative Stress—Biological Effects and Consequences for Health. <https://www.mdpi.com/1422-0067/22/7/3772>

«Der unklare Unfall in der Verkehrsmedizin» (AGU-Seminar 2015) Dr. Ulfert Grimm Fachbereich Verkehrsmedizin  
 Institut für Rechtsmedizin St.Gallen <http://aqu.ch/1.0/pdf/aqu-seminar15.pdf>

«Wirkungen des Mobil- und Kommunikationsfunks» Eine Schriftenreihe der Kompetenzinitiative zum Schutz von  
 Mensch, Umwelt und Demokratie e.V.

<https://www.diagnose-funk.org/publikationen/dokumente-downloads/kompetenzinitiative-broschuerenreihe>

Wirkungen von Elektromog auf Verkehrsunfälle: <https://www.hansuelisttler.ch/elektromog/elektromog-im-verkehr/studie>

Zur Möglichkeit der Messung von Sendeleistungen 5G: <https://www.gigahertz.ch/5g-alarmierende-resultate-erster-testmessungen/>

Zur Funktionsweise von 5G-Antennen: "Understanding Massive MIMO in roughly 2 minutes":  
<https://www.youtube.com/watch?v=XBb481RNqGw>

Zum Thema Herzrhythmus hat Prof. Magda Havas, Trent University, publiziert:  
<https://magdahavas.com/electromog-exposure/home-environment/new-study-radiation-from-cordless-phone-base-station-affects-the-heart/>  
 Zusammenfassung im emf-portal: <https://www.emf-portal.org/de/article/18905>

Hochspannungsleitungen und Magnetfelder am Boden: <http://people.ee.ethz.ch/~pascal/Hochspann/BBoden.gif>

Hansueli Stettler. Bauökologie. Funkmesstechnik. Lindenstrasse 132. 9016 St. Gallen. [www.hansuelisttler.ch](http://www.hansuelisttler.ch). [info@hansuelisttler.ch](mailto:info@hansuelisttler.ch)