

## Wattwil: Fussgänger von Lastwagen angefahren



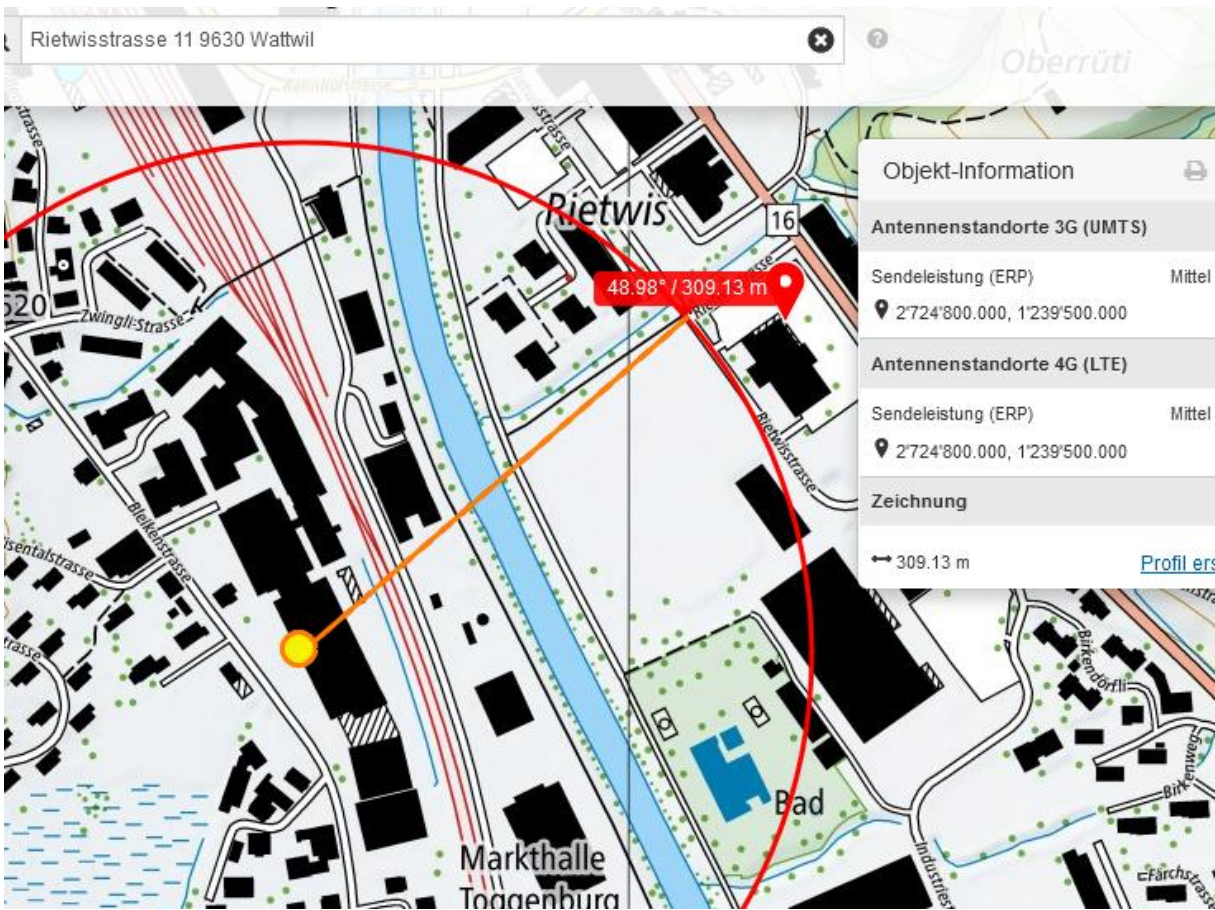
Am Dienstag (30.11.2021), kurz vor 11 Uhr, ist ein 66-jähriger Fussgänger auf der Rietwisstrasse von einem Lastwagen angefahren und einige Meter mitgeschleift worden. Der Fussgänger wurde dabei unbestimmt verletzt und musste vom Rettungsdienst ins Spital gebracht werden.

Ein 37-jähriger Lastwagenfahrer fuhr mit seinem Lastwagen auf der Rietwisstrasse Richtung Wattwil Zentrum, nachdem er dort seinen Anhänger abgestellt hatte. Im Bereich einer Baustelle fuhr ein anderer Lastwagen rückwärts auf die Rietwisstrasse, weshalb der 37-Jährige seinen Lastwagen anhielt. Gleichzeitig ging der 66-jährige Fussgänger vor dem stehenden Lastwagen über die Rietwisstrasse. Als der 37-jährige Lastwagenfahrer seine Fahrt fortsetzte, prallte der Lastwagen gegen den Fussgänger. Der Fussgänger stürzte und wurde einige Meter vom Lastwagen mitgeschleift. Er blieb mit unbestimmten Verletzungen unter dem Lastwagen liegen. Der Rettungsdienst brachte den 66-jährigen ins Spital.

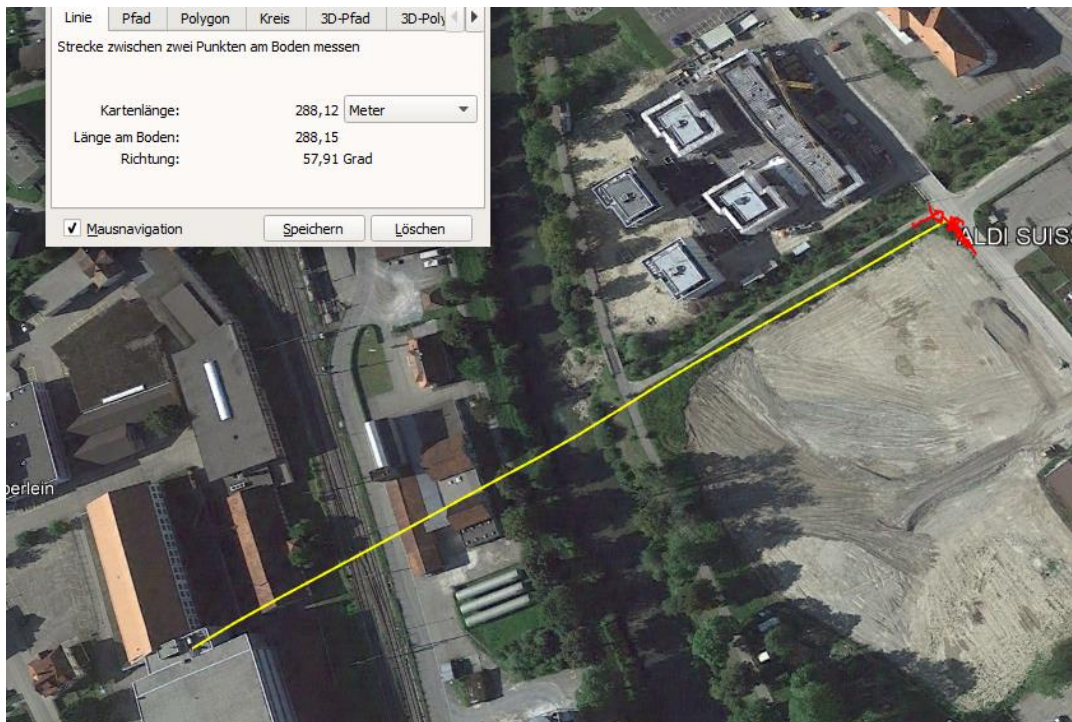
[https://www.sg.ch/news/sgch\\_kantonspolizei/2021/12/wattwil--fussgaenger-von-lastwagen-angefahren.html](https://www.sg.ch/news/sgch_kantonspolizei/2021/12/wattwil--fussgaenger-von-lastwagen-angefahren.html)



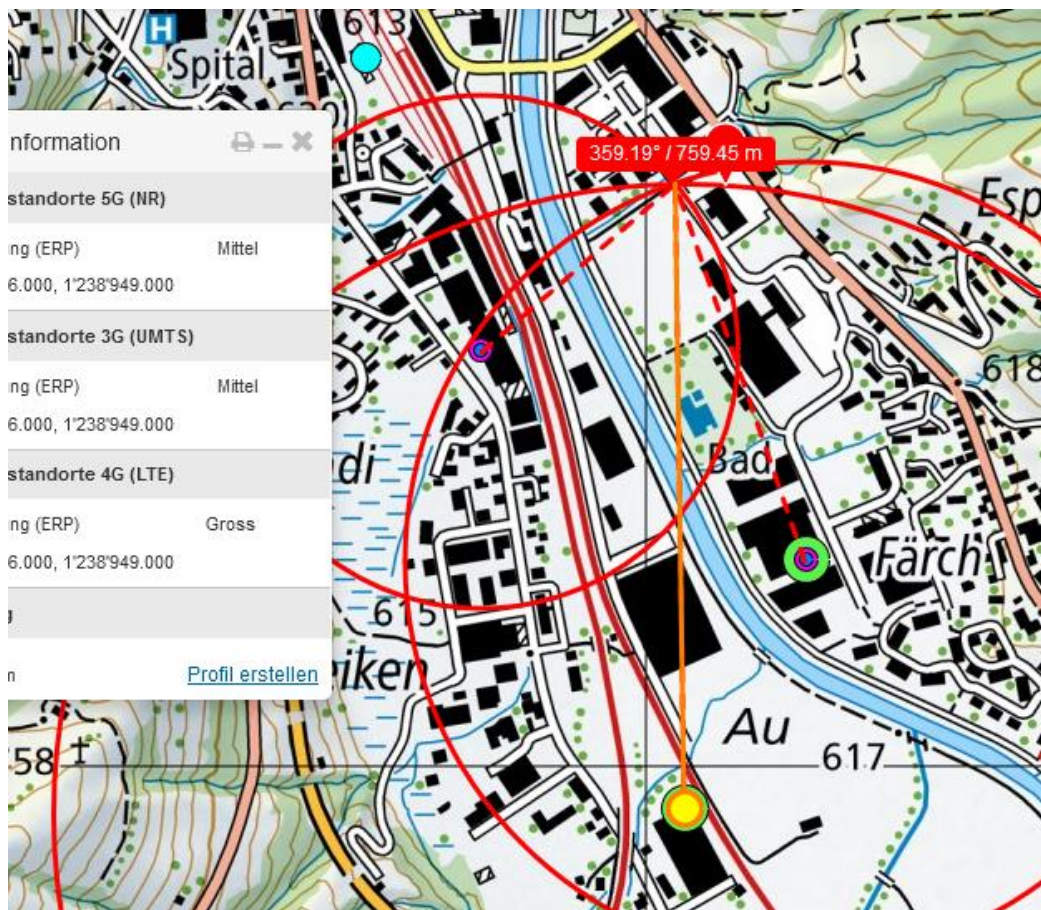
Der LKW ist zudem in die falsche Richtung gefahren / oder vorher rückwärts hierhin gelangt.



Vom Aldi-P ereignete sich auch ein Vollgas-Unfall, vor diesem Senderstrahl, quer über die Strasse ins Geschäftshaus vis a vis...



Der neue Sender an der Bahn könnte ihn via Rückspiegel erreichen, dies müsste gemessen werden



**Wetter trocken, gemäss Polizeibild**

## **Zum Verständnis der Abläufe bei solchen Unfällen:**

Niels Kuster et al. **NFP 57**: [http://www.snf.ch/SiteCollectionDocuments/nfp/nfp57/nfp57\\_synthese\\_d.pdf](http://www.snf.ch/SiteCollectionDocuments/nfp/nfp57/nfp57_synthese_d.pdf)  
Mobilfunk bewirkt Veränderungen der Hirnströme

M. Mevissen / D. Schürmann: Manmade Electromagnetic Fields and Oxidative Stress—Biological Effects and Consequences for Health. <https://www.mdpi.com/1422-0067/22/7/3772>

«Der unklare Unfall in der Verkehrsmedizin» (AGU-Seminar 2015) Dr. Ulfert Grimm Fachbereich Verkehrsmedizin Institut für Rechtsmedizin St.Gallen <http://agu.ch/1.0/pdf/agu-seminar15.pdf>

«Wirkungen des Mobil- und Kommunikationsfunks» Eine Schriftenreihe der Kompetenzinitiative zum Schutz von Mensch, Umwelt und Demokratie e.V.

<https://www.diagnose-funk.org/publikationen/dokumente-downloads/kompetenzinitiative-broschuerenreihe>

Wirkungen von Elektromog auf Verkehrsunfälle: <https://www.hansuelistettler.ch/elektrosmog/elektrosmog-im-verkehr/studie>

Zur Möglichkeit der Messung von Sendeleistungen 5G: <https://www.gigahertz.ch/5g-alarmierende-resultate-erster-testmessungen/>

Zur Funktionsweise von 5G-Antennen: "Understanding Massive MIMO in roughly 2 minutes":  
<https://www.youtube.com/watch?v=XBb481RNqGw>

Zum Thema Herzrhythmus hat Prof. Magda Havas, Trent University, publiziert:  
<https://magdahavas.com/electrosmog-exposure/home-environment/new-study-radiation-from-cordless-phone-base-station-affects-the-heart/> Zusammenfassung im emf-portal: <https://www.emf-portal.org/de/article/18905>

Hochspannungsleitungen und Magnetfelder am Boden: <http://people.ee.ethz.ch/~pascal/Hochspann/BBoden.gif>

Hansueli Stettler. Bauökologie. Funkmesstechnik. Lindenstrasse 132. 9016 St. Gallen. [www.hansuelistettler.ch](http://www.hansuelistettler.ch). [info@hansuelistettler.ch](mailto:info@hansuelistettler.ch)