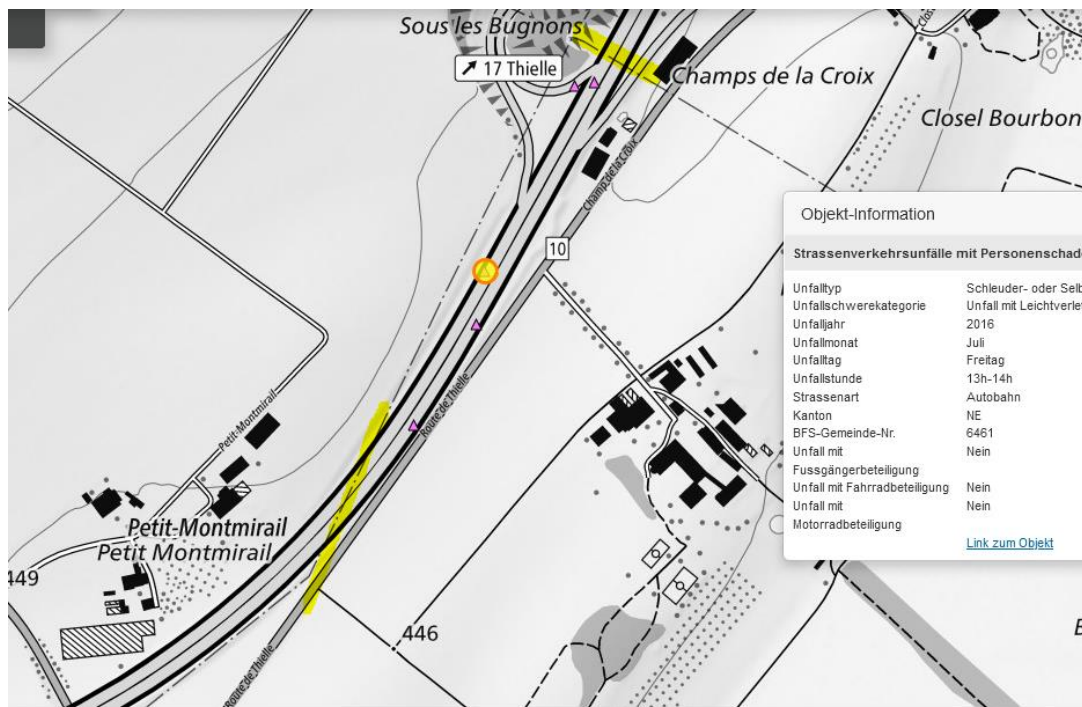


AR A5 Thielle accident de circulation dégâts matériels

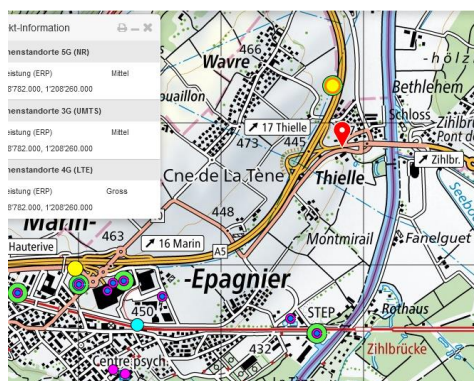
Samedi 27 novembre à 10h45, une voiture conduite par une habitante de Neyruz, âgée de 29 ans, circulait sur l'AR A5 en direction de Lausanne. Peu après la bretelle d'entrée de Thielle, elle a entrepris une manœuvre de dépassement. Lors de cette manœuvre, elle a perdu la maîtrise de son véhicule et elle a heurté la barrière centrale de sécurité, avant de faire un tête-à-queue et de toucher une deuxième fois la barrière. Suite à ce second choc, le véhicule a fait un nouveau tête-à-queue, puis il s'est immobilisé sur la voie gauche de l'autoroute. La voie gauche de l'AR A5 a été fermée pendant 1h15.

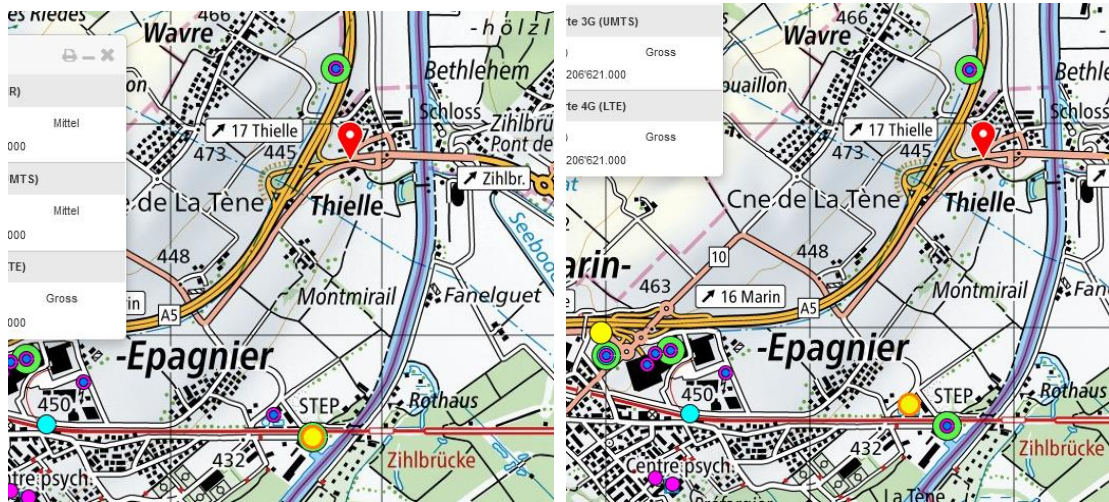
<https://www.ne.ch/autorites/DESC/PONE/medias/Pages/20211127-AR-A5-Thielle-accident-de-circulation-degats-materiels.aspx>

Einfluss von Elektrosmog bei diesem Unfallgeschehen



Beim Kanton NE sind keine Angaben erhältlich, somit muss die Unfallkarte 2022 abgewartet werden.





weather Erlach, Switzerland
Saturday, November 27, 2021

Recorded weather for Erlach, Switzerland

Enlarge Data

time range	day of Saturday, November 27, 2021
temperature	(1 to 5) °C (average: 3 °C)
relative humidity	(52 to 94)% (average: 73%)
wind speed	(2 to 9) m/s (average: 5 m/s)

Weather history

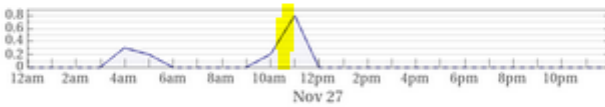
Day

Temperature



low: 2 °C Sat, Nov 27, 4:00am average: 3 °C high: 5 °C Sat, Nov 27, 1:00pm, ...

Precipitation rate



maximum: 0.8 mm/h Sat, Nov 27, 11:00am

Precipitation amount

0.15 cm

Humidity



Regen mit Spitze zum Unfallzeitpunkt

Hochspannungsleitungen und Magnetfelder am Boden: <http://people.ee.ethz.ch/~pascal/Hochspann/BBoden.gif>

Hansueli Stettler.Bauökologie.Funkmesstechnik.Lindenstrasse 132.9016 St.Gallen.www.hansuelistettler.chinfo@hansuelistettler.ch