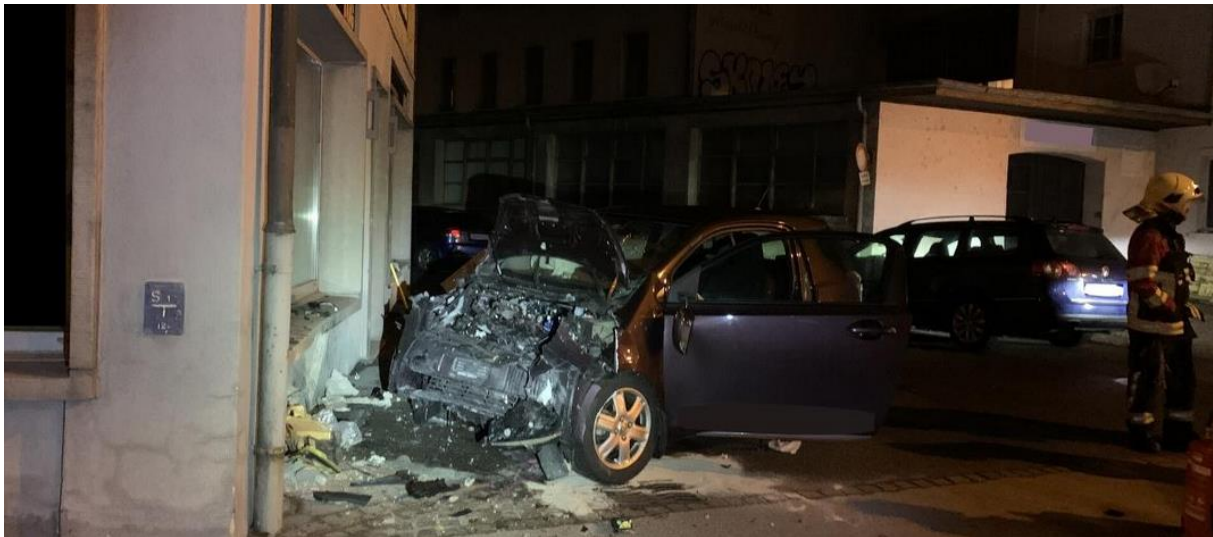


Schaffhausen: Personenwagen kollidiert frontal mit Hauswand

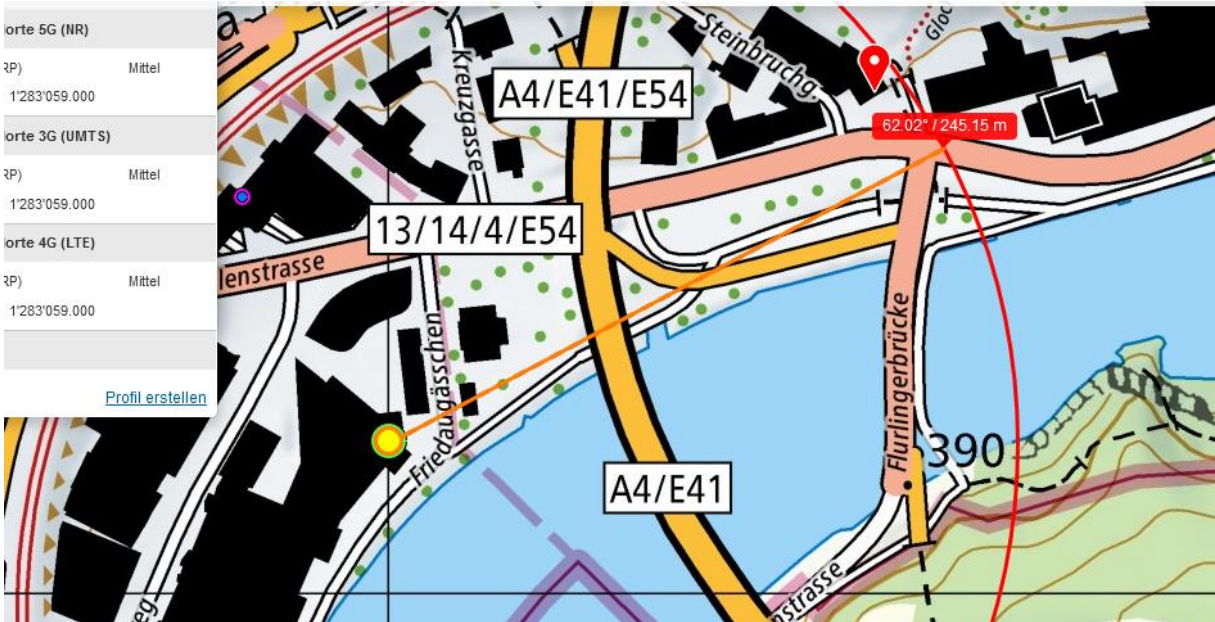
Kurz nach Mitternacht am Sonntag (12.12.2021) hat sich ein Alleinunfall in Schaffhausen ereignet. Eine Fahrzeuglenkerin kam von der Strasse ab und kollidierte frontal mit einer Hauswand. Dabei wurde die Autofahrerin verletzt. Am Fahrzeug und am Gebäude entstand erheblicher Sachschaden.

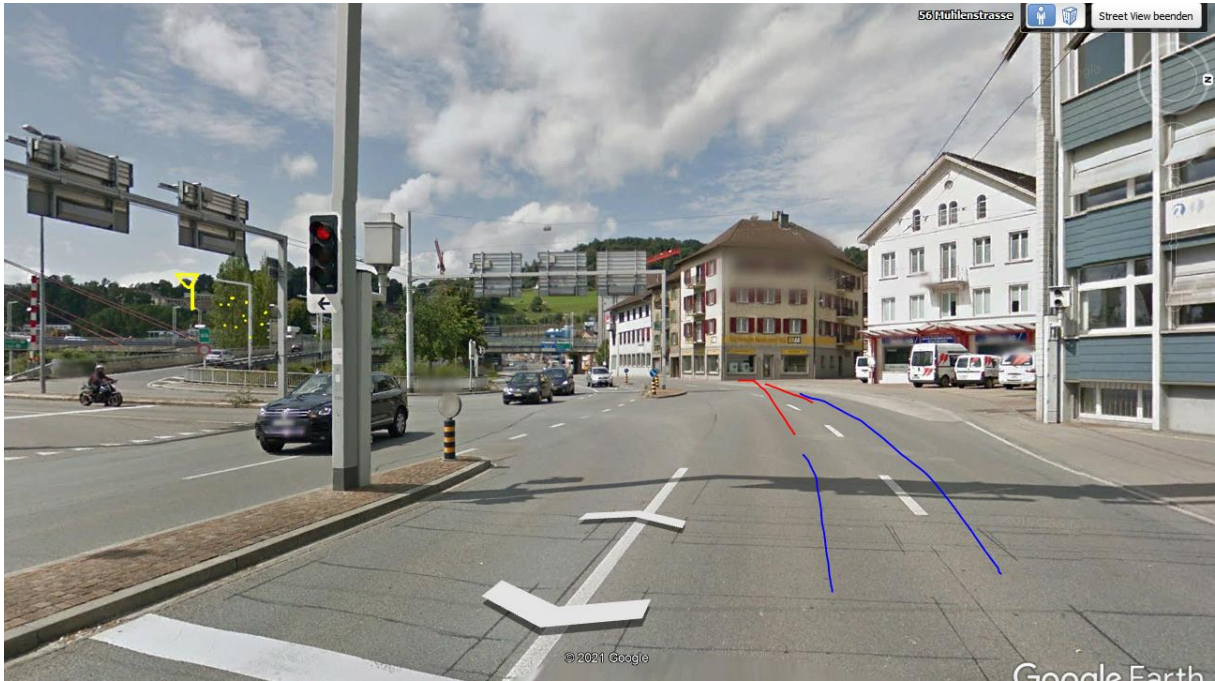
Um 00:20 Uhr am Sonntag (12.12.2021) fuhr eine 28-jährige Frau von Schaffhausen auf der Mühlenstrasse Richtung Neuhausen am Rheinfl. Aus bisher ungeklärten Gründen kam sie mit ihrem Personenwagen rechtsseitig von der Fahrbahn ab und kollidierte frontal mit einer Hauswand. Die Lenkerin wurde mit unbestimmten Verletzungen ins Spital überführt. Durch die ausgerückten Polizeifunktionäre wurde die Fahrzeuglenkerin als fahruntüchtig eingestuft. Am Personenwagen wie auch am betroffenen Gebäude entstand erheblicher Sachschaden. Das total beschädigte Fahrzeug wurde durch eine private Abschleppfirma abtransportiert. Während der Unfallaufnahme kam es zu Einschränkungen des öffentlichen Busverkehrs. Im Einsatz standen die Feuerwehr der Stadt Schaffhausen, der Rettungsdienst der Spitäler Schaffhausen, ein privates Bergungsunternehmen sowie die Schaffhauser Polizei.



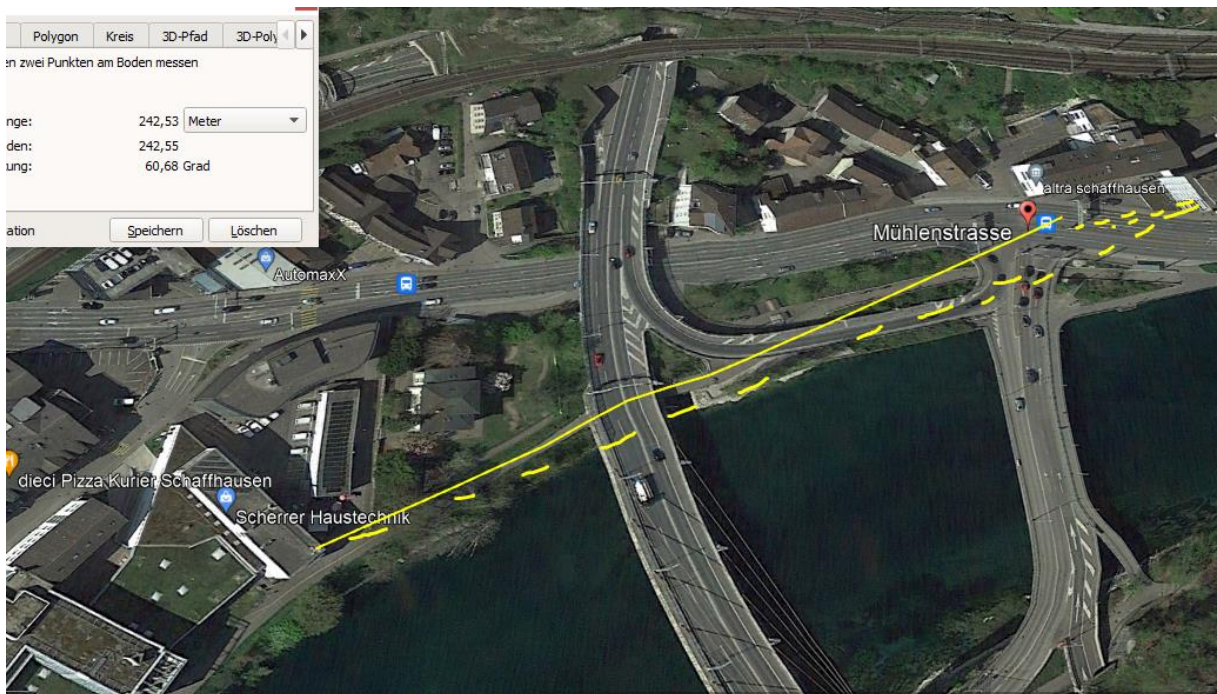
<https://www.shpol.ch/CMS/Webseite/Schaffhauser-Polizei-9648119-DE.html>

Einfluss von Elektromog im Unfallablauf





Hier wird der frontale Sender am Gebäude von hinten zusätzlich reflektiert – Steilheck-Fahrzeug, Transmission von hinten ist eher besser als frontal...



Wetter trocken, gemäss Polizeibild

Zum Verständnis der Abläufe bei solchen Unfällen:

Niels Kuster et al. **NFP 57**: http://www.snf.ch/SiteCollectionDocuments/nfp/nfp57/nfp57_synthese_d.pdf
[Mobilfunk bewirkt Veränderungen der Hirnströme](http://www.snf.ch/SiteCollectionDocuments/nfp/nfp57/nfp57_synthese_d.pdf)

M. Mevissen / D. Schürmann: Manmade Electromagnetic Fields and Oxidative Stress—Biological Effects and Consequences for Health. <https://www.mdpi.com/1422-0067/22/7/3772>

«Der unklare Unfall in der Verkehrsmedizin» (AGU-Seminar 2015) Dr. Ulfert Grimm Fachbereich Verkehrsmedizin
Institut für Rechtsmedizin St.Gallen <http://agu.ch/1.0/pdf/agu-seminar15.pdf>

«Wirkungen des Mobil- und Kommunikationsfunks» Eine Schriftenreihe der Kompetenzinitiative zum Schutz von
Mensch, Umwelt und Demokratie e.V.

<https://www.diagnose-funk.org/publikationen/dokumente-downloads/kompetenzinitiative-broschuerenreihe>

Wirkungen von Elektrosmog auf Verkehrsunfälle: <https://www.hansuelistettler.ch/elektrosmog/elektrosmog-im-verkehr/studie>

Zur Möglichkeit der Messung von Sendeleistungen 5G: <https://www.gigahertz.ch/5g-alarmierende-resultate-erster-testmessungen/>

Zur Funktionsweise von 5G-Antennen: "Understanding Massive MIMO in roughly 2 minutes":
<https://www.youtube.com/watch?v=XBb481RNqGw>

Zum Thema Herzrhythmus hat Prof. Magda Havas, Trent University, publiziert:
<https://magdahavas.com/electrosmog-exposure/home-environment/new-study-radiation-from-cordless-phone-base-station-affects-the-heart/> Zusammenfassung im emf-portal: <https://www.emf-portal.org/de/article/18905>

Hochspannungsleitungen und Magnetfelder am Boden: <http://people.ee.ethz.ch/~pascal/Hochspann/BBoden.gif>

Hansueli Stettler.Bauökologie.Funkmesstechnik.Lindenstrasse 132.9016 St.Gallen.www.hansuelistettler.ch.info@hansuelistettler.ch