

# Neuhausen a./Rhf.: Kollision zwischen Auto und Sattelschlepper

Am Dienstagnachmittag (07.12.2021) hat sich in Neuhausen am Rheinfluss eine Kollision zwischen einem Sattelschlepper und einem Auto ereignet. Personen wurden dabei keine verletzt. Der Unfallhergang ist Gegenstand laufender Ermittlungen der Schaffhauser Polizei.

Um 15.30 Uhr am Dienstagnachmittag (07.12.2021) fuhr ein 46-jähriger Ukrainer mit einem Sattelschlepper auf dem linken Fahrstreifen der Mühlenstrasse in Fahrtrichtung Stadtzentrum Schaffhausen. Aus bisher unbekanntem Gründen kam es zur Kollision mit einem Personenwagen, welches von einem 47-jährigen Serben gesteuert wurde. Durch die Kollision wurde der Personenwagen quer vor den Sattelschlepper geschoben, wodurch die Mühlenstrasse auf der Fahrspur Richtung Schaffhausen blockiert wurde.

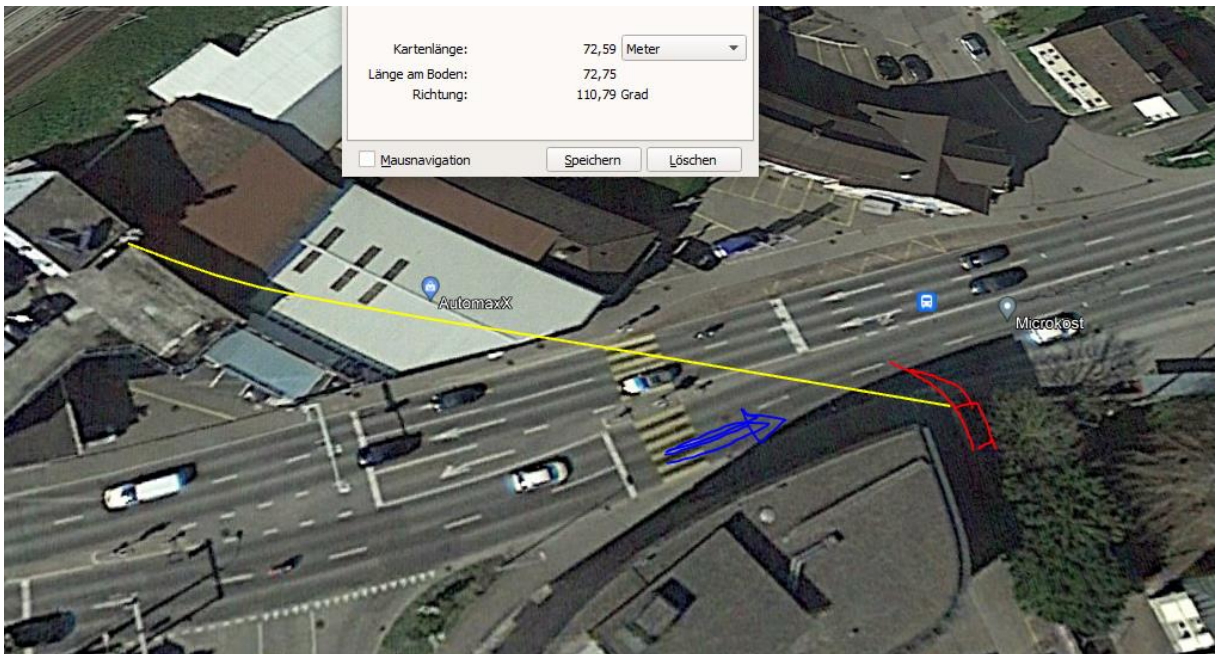


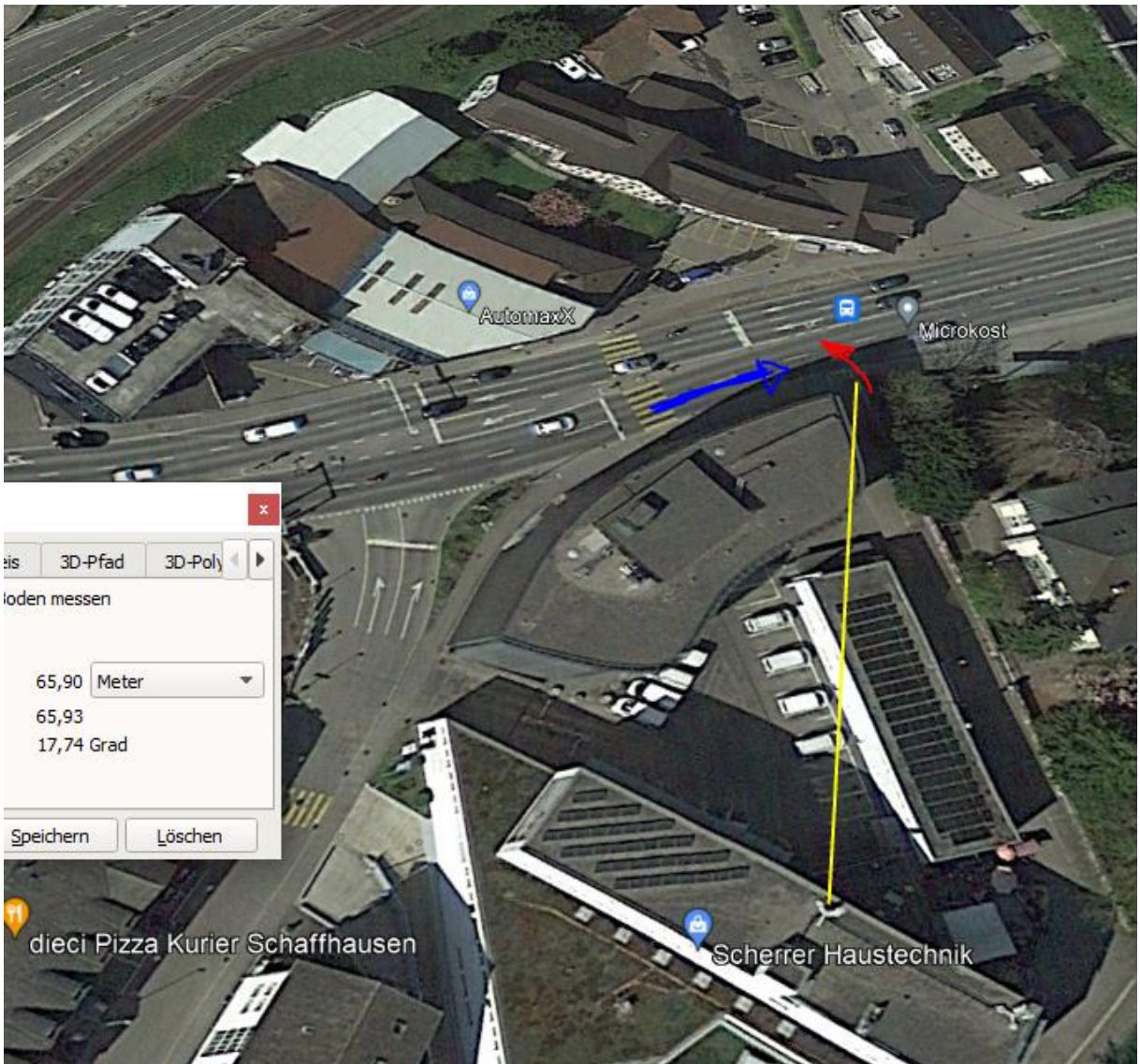
Abgesicherte Unfallstelle

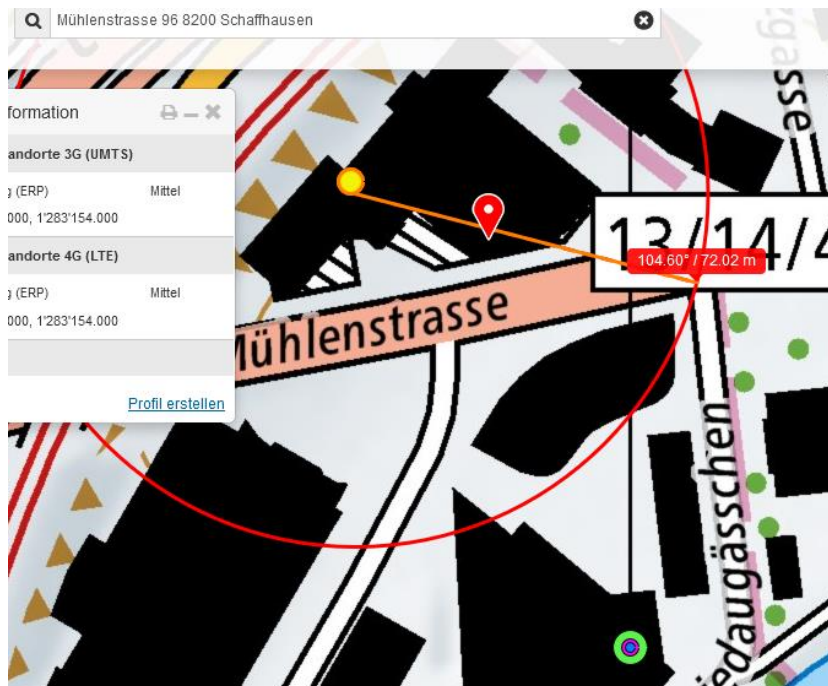
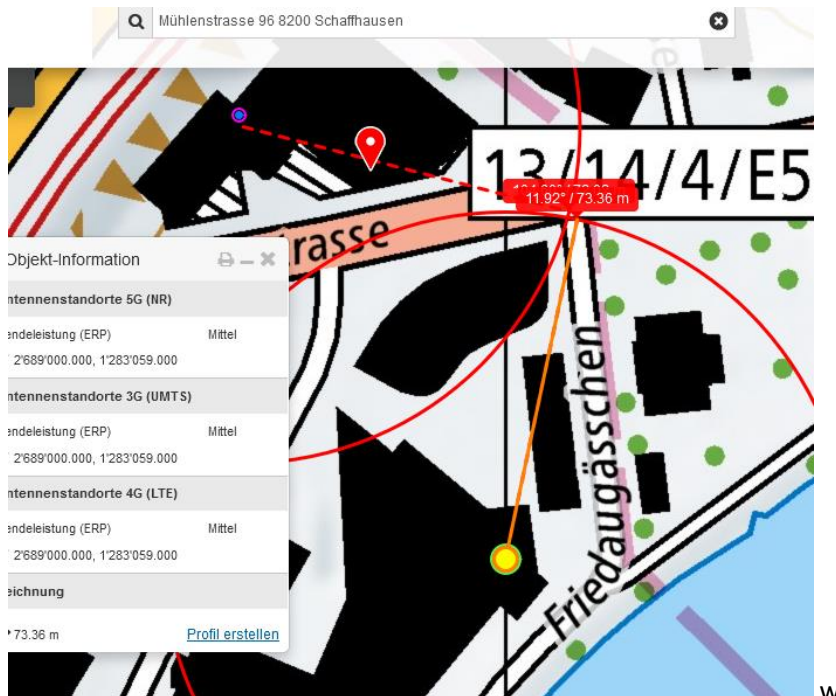
Personen sind bei dieser Kollision keine verletzt worden. An den beiden Unfallfahrzeugen entstand Sachschaden in der Höhe von mehreren tausend Franken.

Der Unfallhergang ist Gegenstand laufender Ermittlungen der Schaffhauser Polizei. Aufgrund der Unfallaufnahme und der Bergungsarbeiten war die Mühlenstrasse für rund eine Halbestunde einseitig für den Verkehr gesperrt.

<https://www.shpol.ch/CMS/Webseite/Schaffhauser-Polizei-9664373-DE.html>







Wetter trocken, Strahlung ungedämpft.

### Zum Verständnis der Abläufe bei solchen Unfällen:

Niels Kuster et al. **NFP 57** [http://www.snf.ch/SiteCollectionDocuments/nfp/nfp57/nfp57\\_synthese\\_d.pdf](http://www.snf.ch/SiteCollectionDocuments/nfp/nfp57/nfp57_synthese_d.pdf)  
 Mobilfunk bewirkt Veränderungen der Hirnströme

M. Mevissen / D. Schürmann: Manmade Electromagnetic Fields and Oxidative Stress—Biological Effects and Consequences for Health. <https://www.mdpi.com/1422-0067/22/7/3772>

«Der unklare Unfall in der Verkehrsmedizin» (AGU-Seminar 2015) Dr. Ulfert Grimm Fachbereich Verkehrsmedizin  
 Institut für Rechtsmedizin St.Gallen <http://agu.ch/1.0/pdf/agu-seminar15.pdf>

«Wirkungen des Mobil- und Kommunikationsfunks» Eine Schriftenreihe der Kompetenzinitiative zum Schutz von Mensch, Umwelt und Demokratie e.V.

<https://www.diagnose-funk.org/publikationen/dokumente-downloads/kompetenzinitiative-broschuerenreihe>

Wirkungen von Elektrosmog auf Verkehrsunfälle: <https://www.hansuelistettler.ch/elektrosmog/elektrosmog-im-verkehr/studie>

Zur Möglichkeit der Messung von Sendeleistungen 5G: <https://www.gigahertz.ch/5g-alarmierende-resultate-erster-testmessungen/>

Zur Funktionsweise von 5G-Antennen: "Understanding Massiv MIMO in roughly 2 minutes":  
<https://www.youtube.com/watch?v=XBb481RNqGw>

Zum Thema Herzrhythmus hat Prof. Magda Havas, Trent University, publiziert

<https://magdahavas.com/electrosmog-exposure/home-environment/new-study-radiation-from-cordless-phone-base-station-affects-the-heart/> Zusammenfassung im emf-portal: <https://www.emf-portal.org/de/article/18905>

Hochspannungsleitungen und Magnetfelder am Boden: <http://people.ee.ethz.ch/~pascal/Hochspann/BBoden.gif>

Hansueli Stettler.Bauökologie.Funkmesstechnik.Lindenstrasse 132.9016 St.Gallen.[www.hansuelistettler.ch](http://www.hansuelistettler.ch).[info@hansuelistettler.ch](mailto:info@hansuelistettler.ch)