

## Accident de la circulation sur l'A16

Jeudi 10 décembre 2015, vers 21h30, un chauffeur de train routier composé d'un camion et d'une remorque, circulait de Moutier Nord en direction de Choindez. **Arrivé dans le dernier tunnel avant la sortie** de l'autoroute à Choindez, il ne prêtait pas toute l'attention requise à la circulation. Malgré un freinage d'urgence, il heurtait la voiture qui se trouvait devant lui sur cette route limitée à 40 km/h en raison du rétrécissement. (**Verengung**)

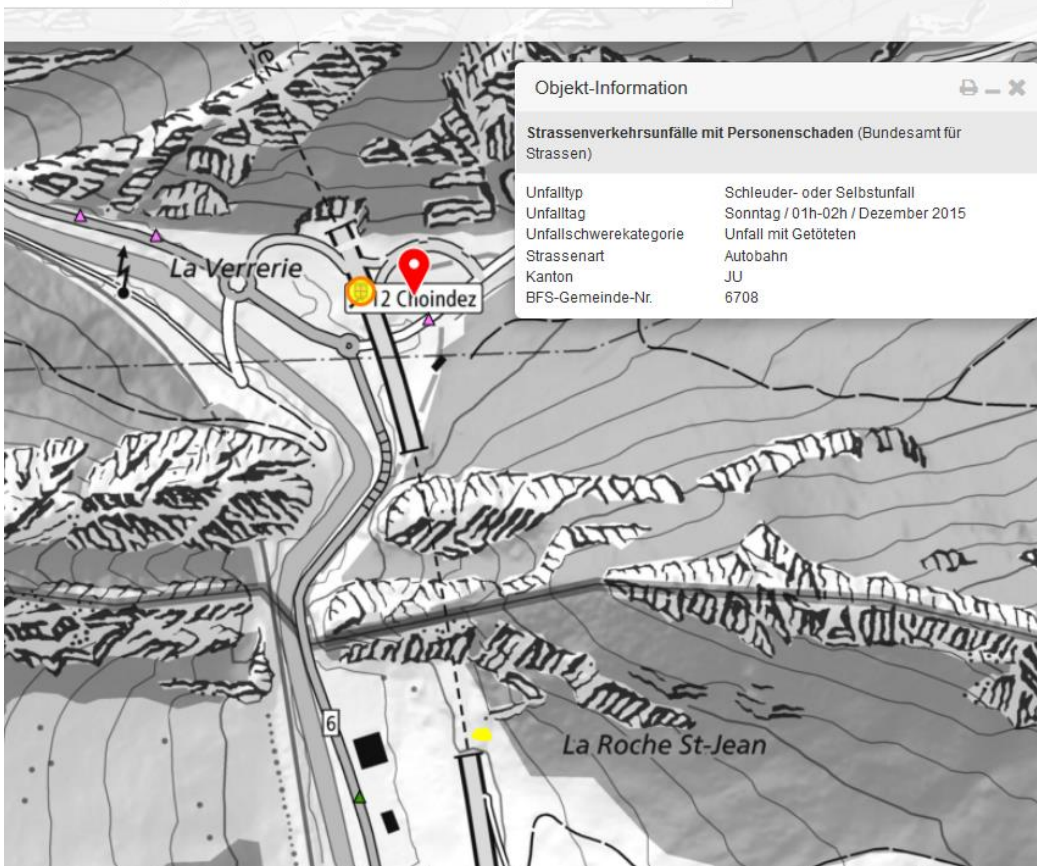
Personne n'a été blessé suite à cet accident, mais la circulation a été perturbée durant une heure.

Une déviation a été mise en place pour le trafic circulant en direction de Moutier.





Ausfahrt 12 Choindez (JU) - Courrendlin



Monsieur,

Pour votre information, l'accident s'est produit aux coordonnées 596450 / 240356 sur la commune de Rebeuelier et le chauffeur était âgé de 56 ans.

Il n'y a aucune infraction en lien avec le réseau mobile (natel).

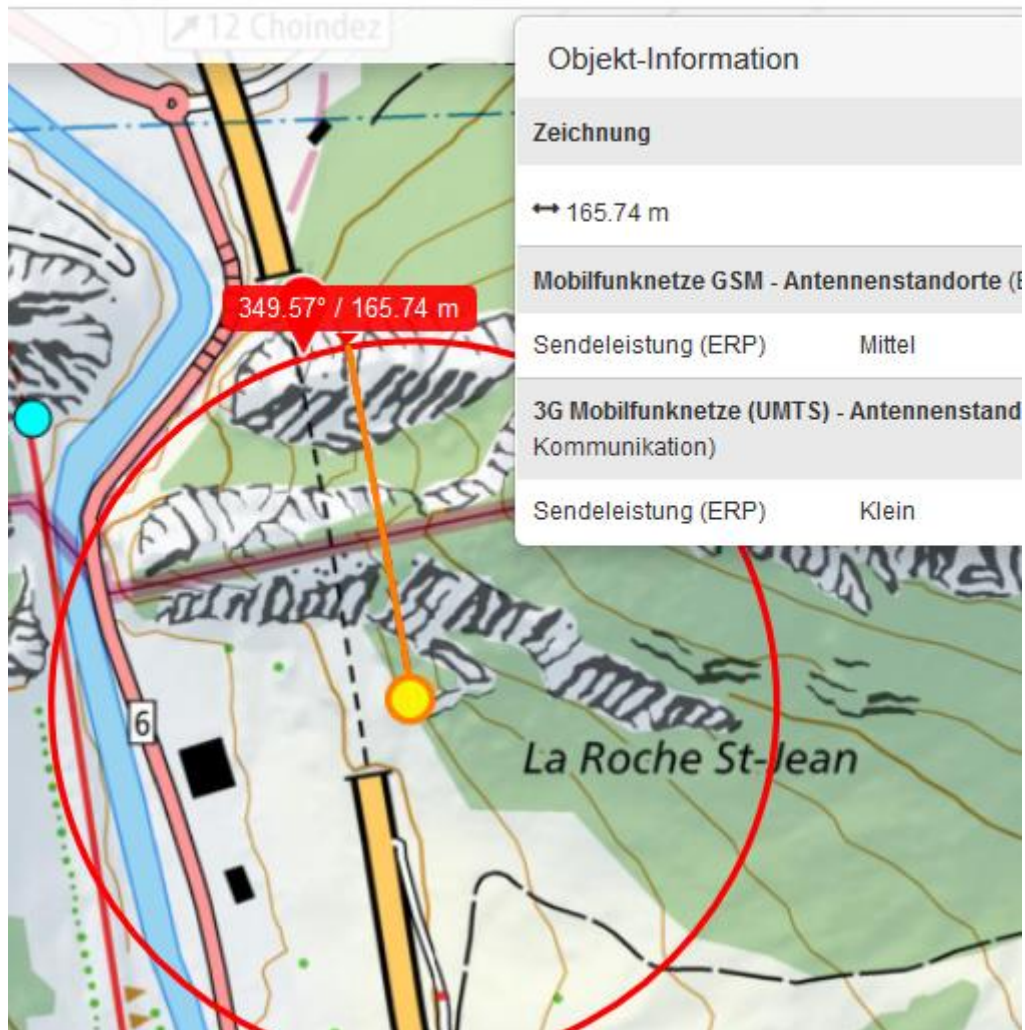


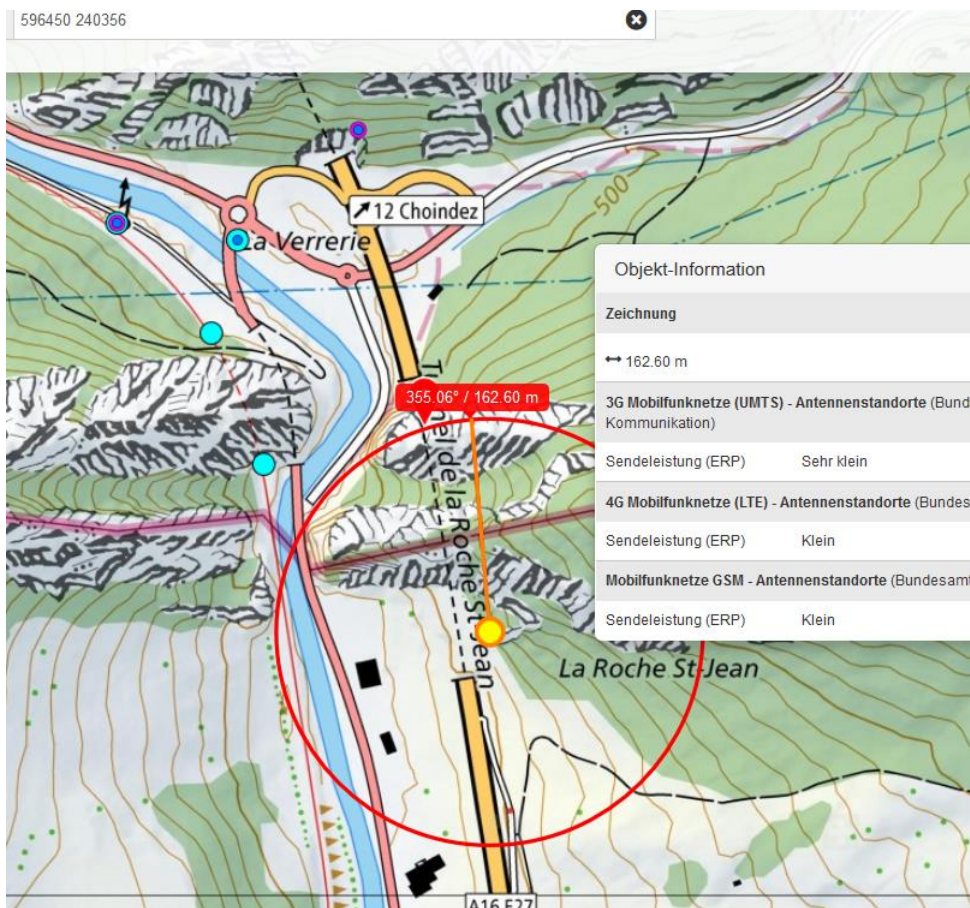
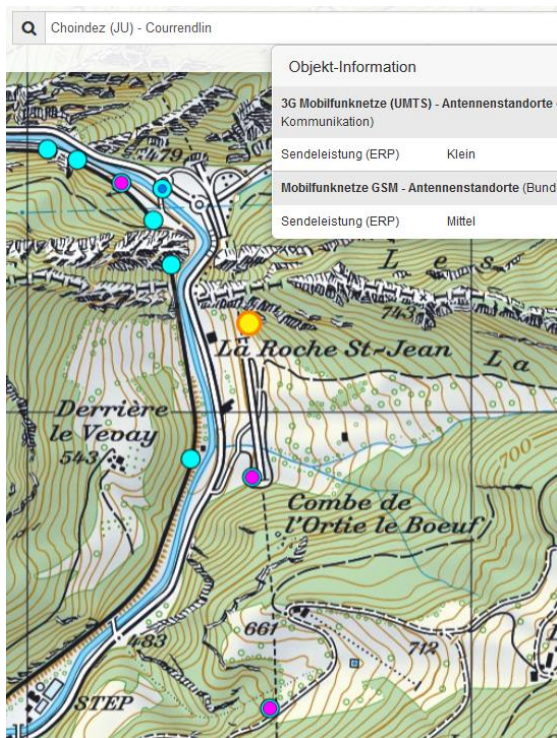
En espérant avoir répondu à votre demande, recevez, Monsieur, mes meilleures salutations.

Plt Claude Hulmann République et Canton du Jura Police cantonale  
**Claude Hulmann**

Plt - Chef Sect I – Gendarmerie

596450 240356





**Download am 8.12.16: LTE unterdessen eingeführt.**

