

26.06.2015

Wimmis BE - Diesel aus Tank von Sattelschlepper ausgelaufen

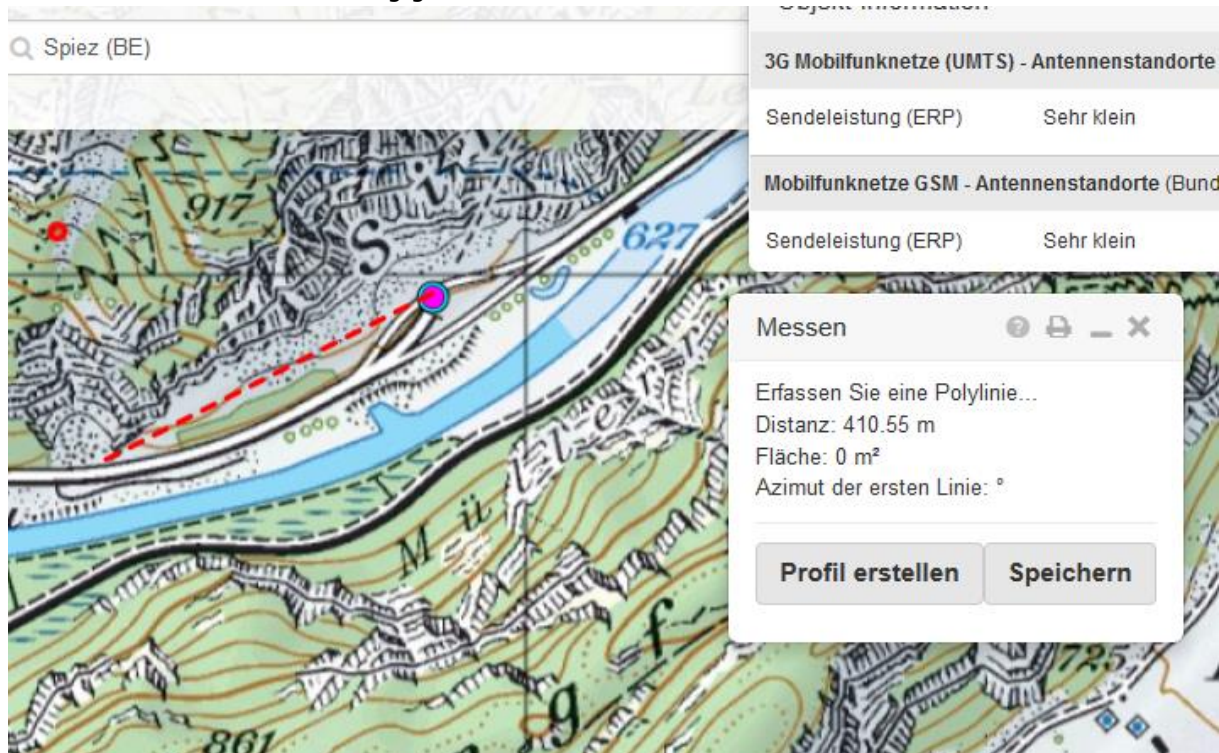
Autor/Quelle: Kapo BE

Am Donnerstagabend sind in Wimmis aus dem Tank eines Sattelschleppers mehrere hundert Liter Dieselöl ausgelaufen. Für Menschen und Umwelt bestand zu keiner Zeit Gefahr.

Am Donnerstag, 25. Juni 2015, um zirka 1700 Uhr, war ein Sattelschlepper auf der Simmentalstrasse von Saanen her in Richtung Spiez unterwegs. Beim Steinbruch auf Höhe Gründlischwand touchierte der Sattelschlepper einen Stein, welcher dadurch an den Tank geschleudert wurde und einen Riss verursachte. Dabei wurde der Treibstofftank auf einer Länge von mehreren Zentimetern aufgerissen. In der Folge flossen auf einer Strecke von mehreren hundert Meter mehrere hundert Liter Diesel aus.

Den umgehend aufgebotenen Feuerwehren Simmenfluh Wimmis sowie der Öl- und Chemiewehr der Feuerwehr Thun gelang es, einen Grossteil des auslaufenden Diesels aufzufangen. Das mit Diesel kontaminierte Erdreich wurde mit einem Bagger abgetragen und fachgerecht entsorgt. Auch in zwei Abwasserschächten musste Dieselöl abgesaugt werden. Für die Abklärungen im Zusammenhang mit einer allfälligen Gewässerverschmutzung wurde das Amt für Wasser und Abfall (AWA) beigezogen. Für Menschen und Umwelt bestand zu keiner Zeit Gefahr.

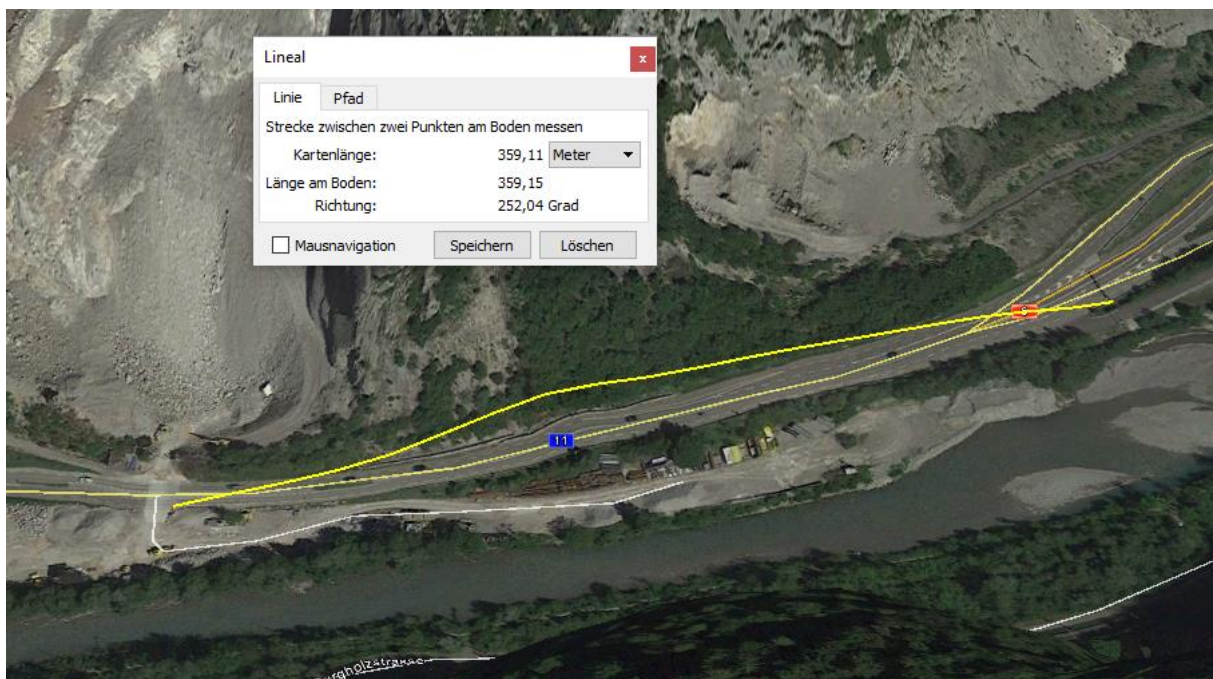
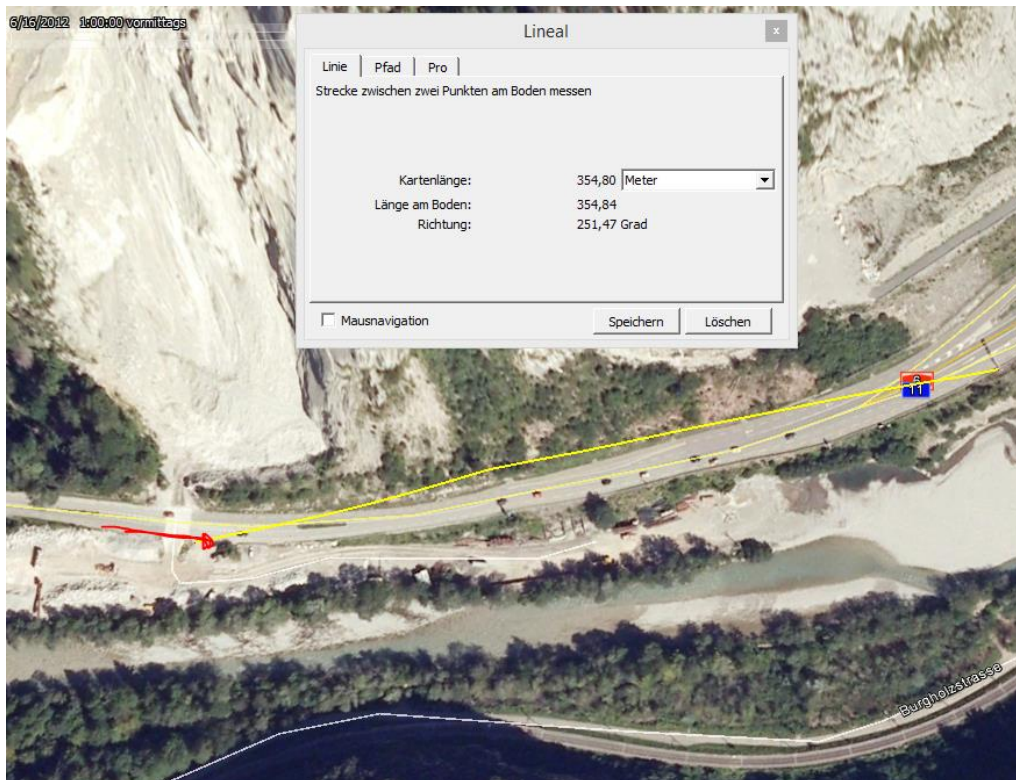
Der Sattelschlepper musste in der Folge abgeschleppt werden. Während den Säuberungsarbeiten wurde der Verkehr wechselseitig geführt.





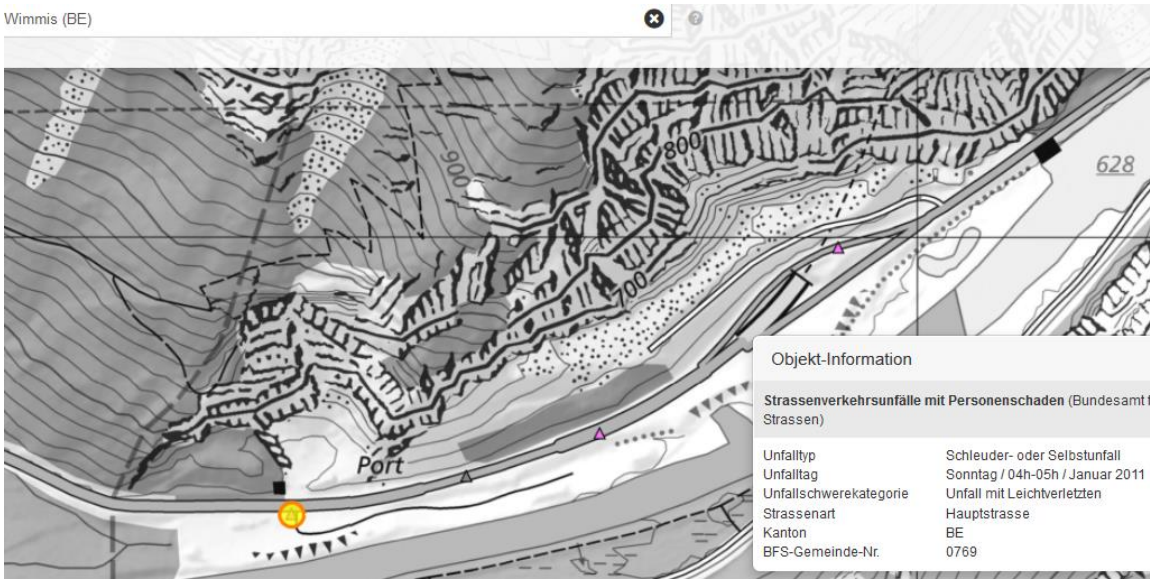
Sender an Signalbrücke rechts sichtbar auf dieser Foto:





Und auf dieser Foto vom 8.7.16 google earth

Wimmis (BE)



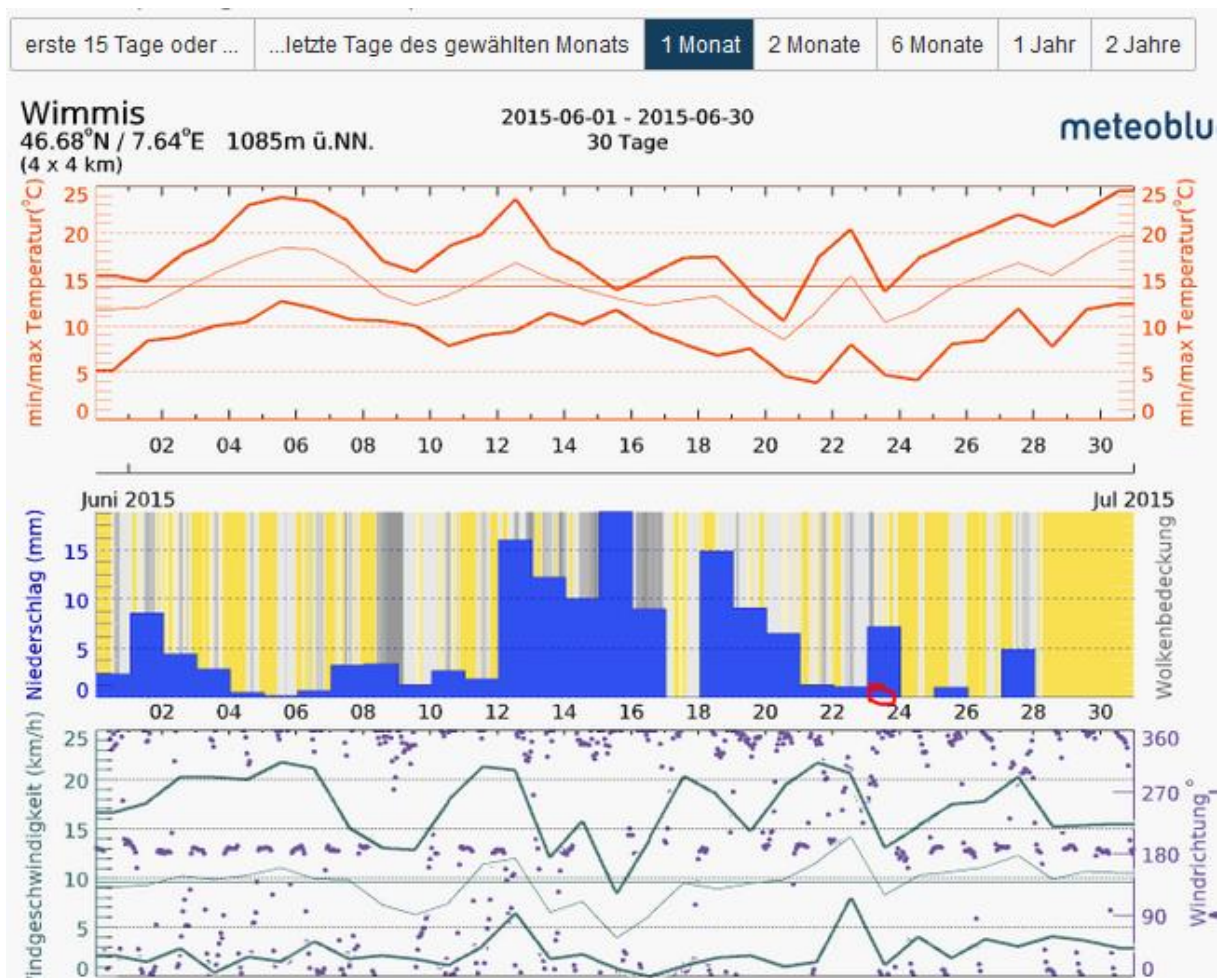
Objekt-Information

Strassenverkehrsunfälle mit Personenschaden (Bundesamt f
Strassen)

Unfalltyp	Schleuder- oder Selbstunfall
Unfalltag	Sonntag / 04h-05h / Januar 2011
Unfallschwerekategorie	Unfall mit Leichtverletzten
Strassenart	Hauptstrasse
Kanton	BE
BFS-Gemeinde-Nr.	0769



Bildaufnahmedatum: 11/2013 46°40'13.99" N 7°37'00.13" O Höhe 648 m



Gündlis... irreführende Ortsangabe.

Transporte, Muldenservice Muldentransport

Entrag Entsorgungs- und Transport AG

Muldenservice Transporte

Gryth, 3818 Grindelwald/BE

[079 330 25 31](tel:0793302531) *