

Frauenfeld: Motorradfahrer verletzt

13. Februar 2022

Ein Motorradfahrer wurde am Samstag bei einem Selbstunfall in Frauenfeld verletzt. Er musste vom Rettungsdienst ins Spital gebracht werden.

Der 55-jährige Motorradfahrer war gegen 19.30 Uhr auf der Pflanzengartenstrasse in Richtung Gerlikonerstrasse unterwegs. Gemäss den Erkenntnissen der Kantonspolizei Thurgau verlor er ohne Fremdeinwirkung die Kontrolle über sein Fahrzeug und stürzte.

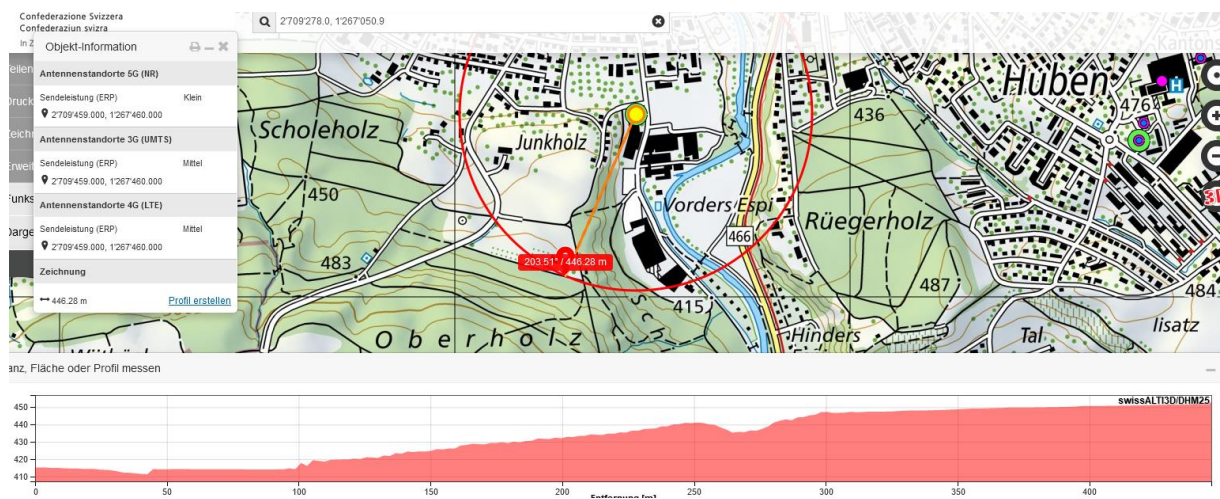
Er wurde verletzt und musste vom Rettungsdienst ins Spital gebracht werden.

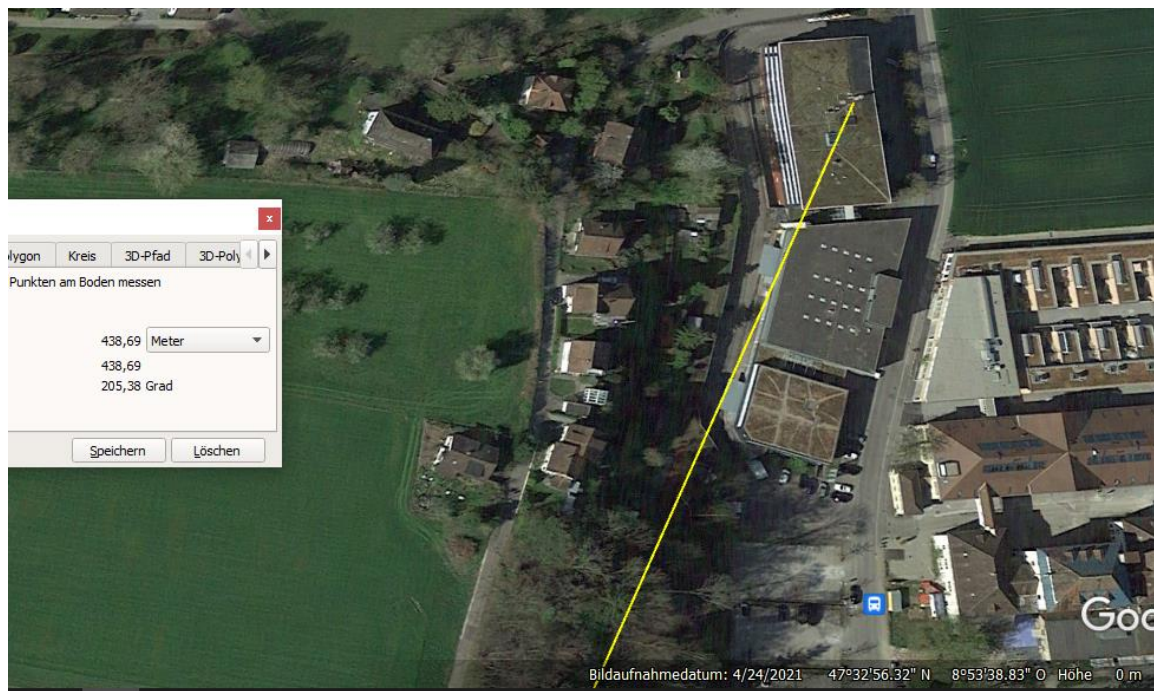
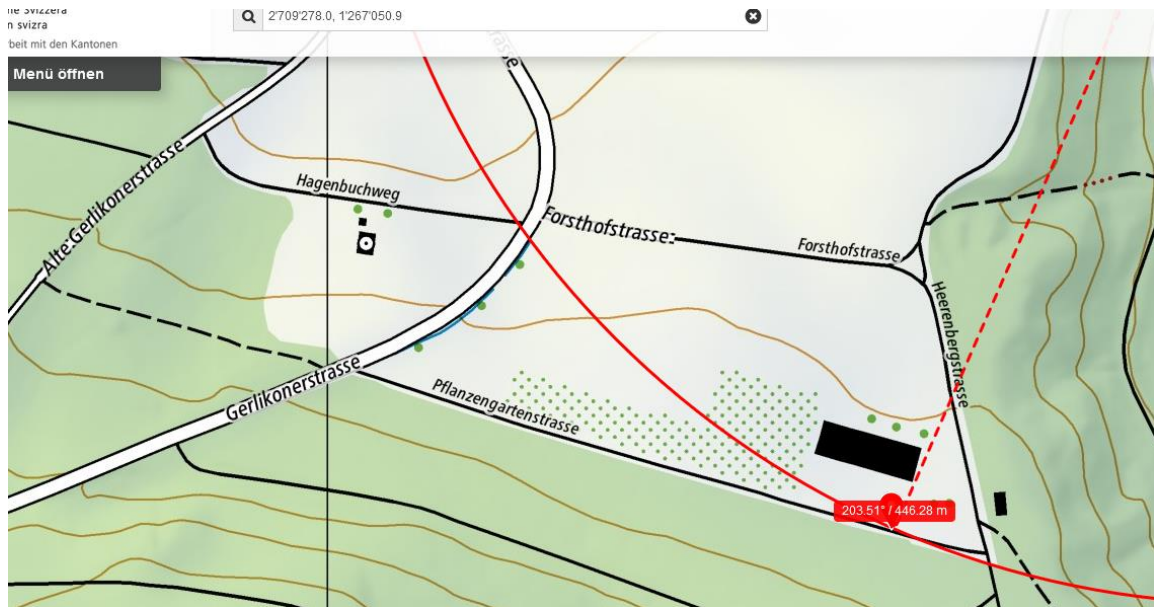
Soweit ich in den Akten gesehen habe, besteht kein Hinweis auf eine Test-, Probefahrt oder ähnliches. Der Unfall ereignete sich an folgenden Koordinaten.

[CH1903+ / LV95](#) [2'709'278.0, 1'267'050.9](#)

[CH1903 / LV03](#) [709'277.09, 267'051.25](#)

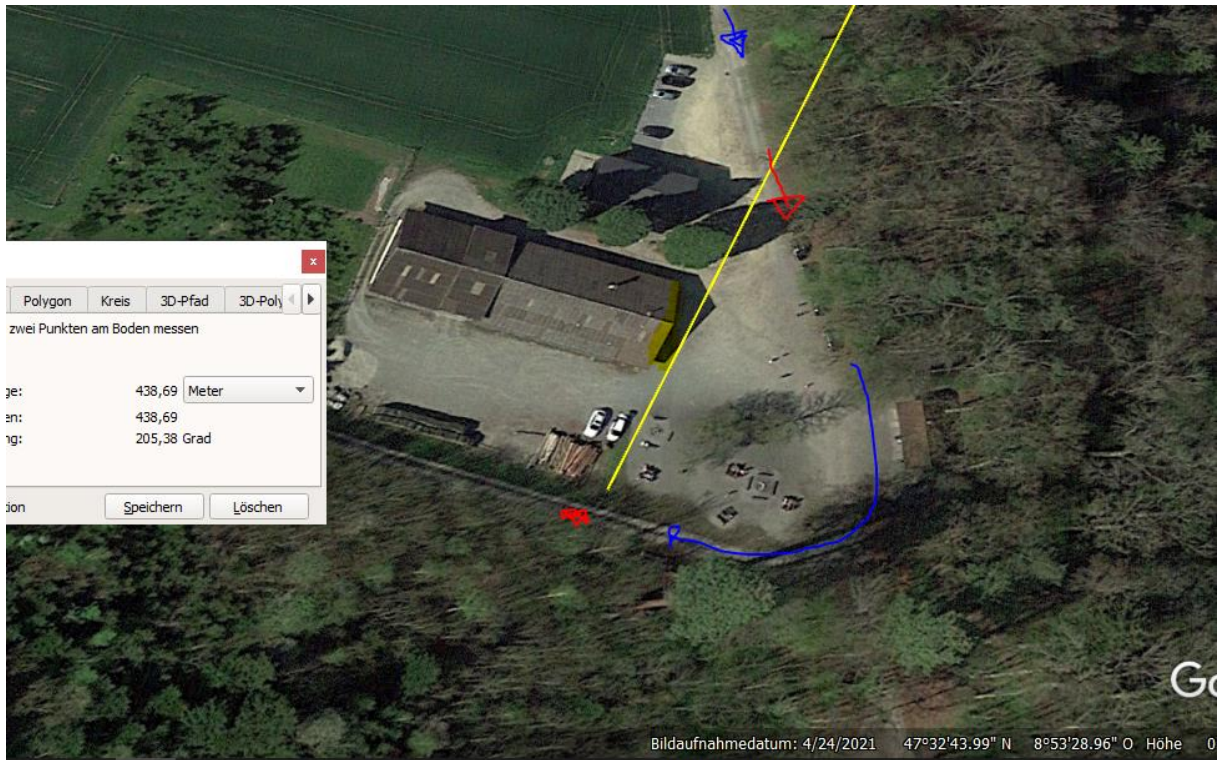
[WGS 84 \(lat/lon\)](#) [47.54509, 8.89025](#)



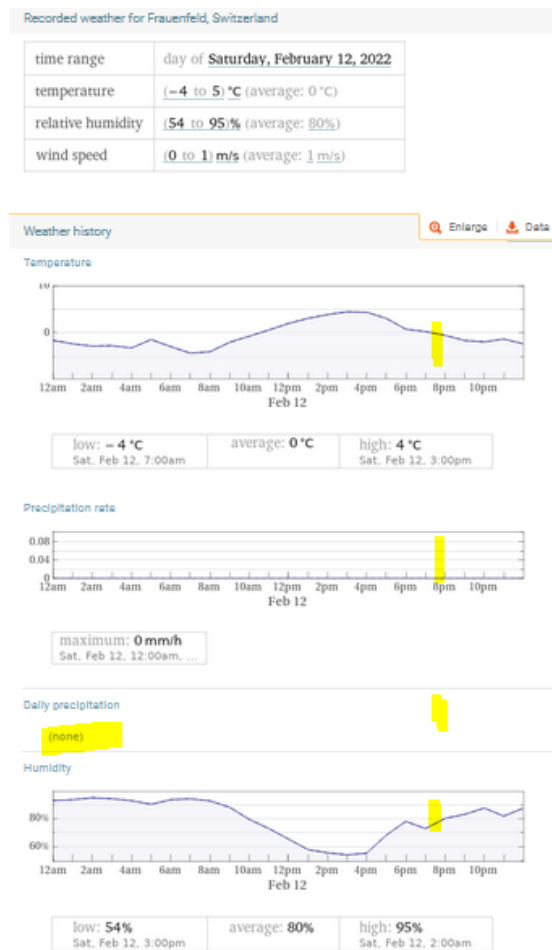


Der Verunfallte fährt entlang des Wegs am Waldrand, mit Wintertrockener dünner Vegetation und ist auf dieser Strecke exponiert zum hoch stehenden Sender auf dem Industriegebäude Walzmühle, der wahrscheinlich ein Doppelstandort ist

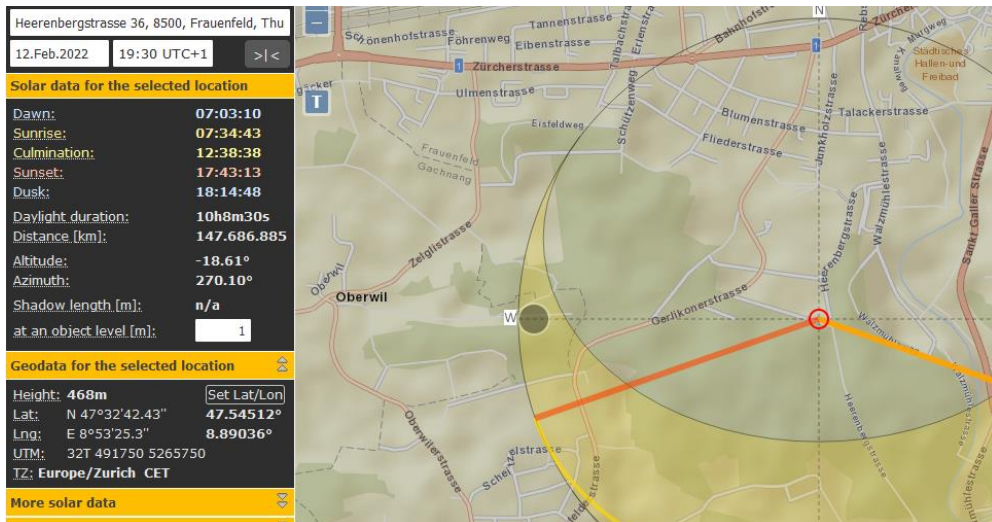




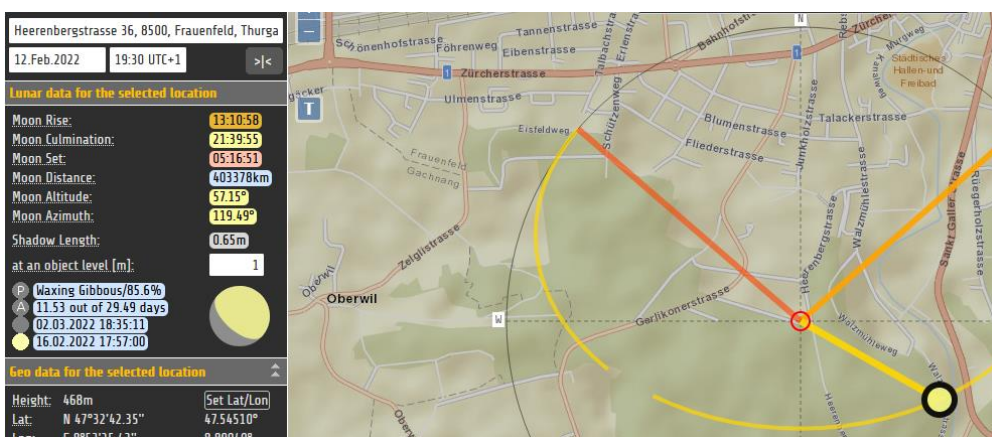
Hier dürfte eine Reflexion an einem Metalltor zu einer Leistungssteigerung führen



Wetter trocken, Strahlung ungedämpft.



Bereits Dämmerung, aber noch nicht stockdunkle Nacht,



da der Mond schien

Zum Verständnis der Abläufe bei solchen Unfällen

Niels Kuster et al. **NFP 57**: http://www.snf.ch/SiteCollectionDocuments/nfp/nfp57/nfp57_synthese_d.pdf
Mobilfunk bewirkt Veränderungen der Hirnströme

M. Mevissen / D. Schürmann: Manmade Electromagnetic Fields and Oxidative Stress—Biological Effects and Consequences for Health. <https://www.mdpi.com/1422-0067/22/7/3772>

«Der unklare Unfall in der Verkehrsmedizin» (AGU-Seminar 2015) Dr. Ulfert Grimm Fachbereich Verkehrsmedizin Institut für Rechtsmedizin St.Gallen <http://agu.ch/1.0/pdf/agu-seminar15.pdf>

«Wirkungen des Mobil- und Kommunikationsfunks» Eine Schriftenreihe der Kompetenzinitiative zum Schutz von Mensch, Umwelt und Demokratie e.V.

<https://www.diagnose-funk.org/publikationen/dokumente-downloads/kompetenzinitiative-broschuerenreihe>

Wirkungen von Elektromog auf Verkehrsunfälle: <https://www.hansuelisttler.ch/elektromog/elektromog-im-verkehr/studie>

Zur Möglichkeit der Messung von Sendeleistungen 5G: <https://www.qiqaherz.ch/5g-alarmierende-resultate-erster-testmessungen/>

Zur Funktionsweise von 5G-Antennen: "Understanding Massive MIMO in roughly 2 minutes": <https://www.youtube.com/watch?v=XBb481RNqGw>

Zum Thema Herzrhythmus hat Prof. Magda Havas, Trent University, publiziert: <https://magdahavas.com/electrosmog-exposure/home-environment/new-study-radiation-from-cordless-phone-base-station-affects-the-heart/>
 Zusammenfassung im emf-portal: <https://www.emf-portal.org/de/article/18905>

Magnetfelder unter Hochspannungsleitungen: <https://www.bfs.de/SharedDocs/Videos/Bfs/DE/emf-stromleitung.html>

Hansueli Stettler. Bauökologie. Funkmesstechnik. Lindenstrasse 132. 9016 St. Gallen. www.hansuelisttler.ch. info@hansuelisttler.ch