

# Tübach: E-Bike-Fahrerin von Auto erfasst - unbestimmt verletzt



Am Samstag (11.04.2020), kurz vor 14 Uhr, ist ein 55-jähriger Autofahrer mit seinem Auto im Landhauskreisel mit einer 70-jährigen E-Bike-Fahrerin kollidiert. Die Frau wurde dadurch unbestimmt verletzt und musste von der Rettung ins Spital gebracht werden.

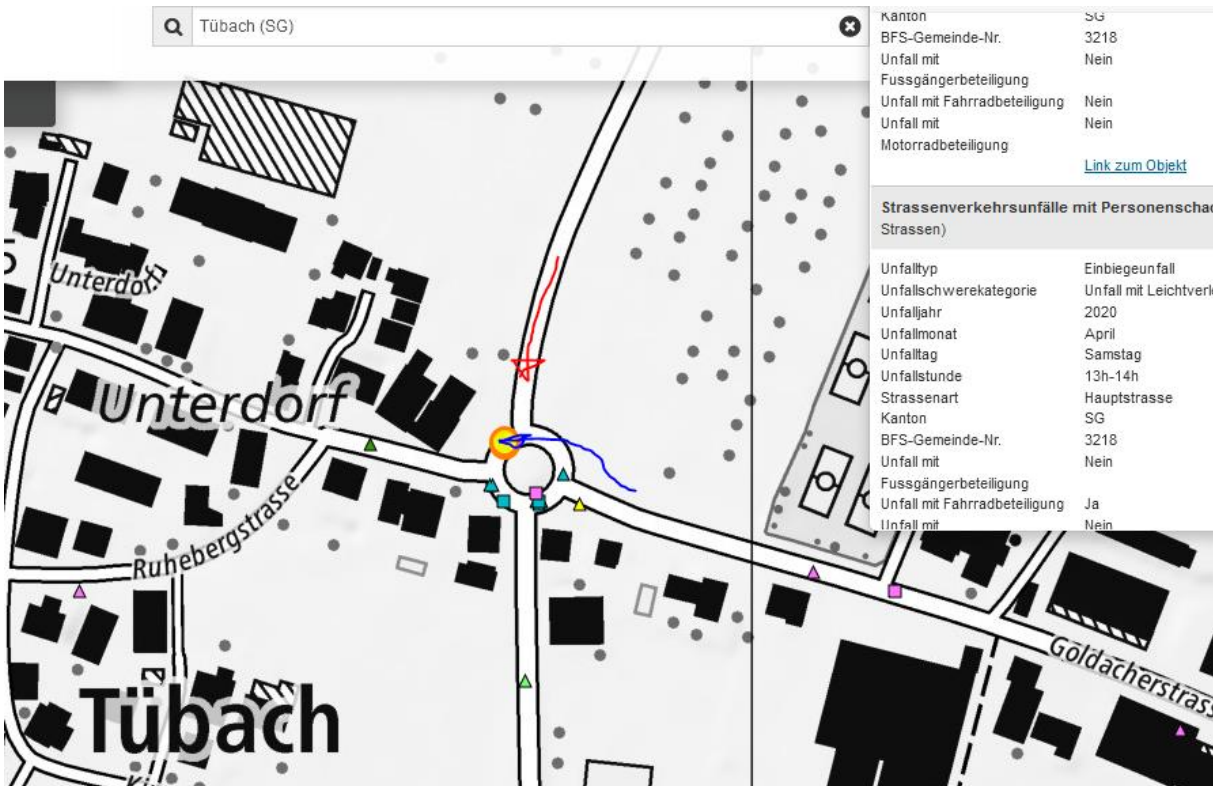
Die 70-Jährige fuhr mit ihrem E-Bike von Goldach kommend über die Goldacherstrasse in Richtung Steinach. In Tübach fuhr sie in den Landhauskreisel ein. Zur selben Zeit fuhr ein 55-jähriger Mann mit seinem Auto von Horn her in den Kreisel ein. Dabei übersah er die E-Bikefahrerin. Bei der seitlichen Kollision wurde die Frau verletzt. Sie wurde von der Rettung ins Spital gebracht. Am Auto sowie dem E-Bike entstand geringer Sachschaden.

[https://www.sg.ch/news/sgch\\_kantonspolizei/2020/04/tuebach--e-bike-fahrerin-von-auto-erfasst---unbestimmt-verletzt.html](https://www.sg.ch/news/sgch_kantonspolizei/2020/04/tuebach--e-bike-fahrerin-von-auto-erfasst---unbestimmt-verletzt.html)

## Elektrosmog im Unfallgeschehen

Im Kreisel herrscht links-Vortritt. Wenn die A-Säule zu breit ist, müsste er den Kopf bewegen, um die Strecke zu überblicken.

Die Anfahrstrecke des Verursachers ist links-exponiert



Die Unfälle haben eine auffällige Asymmetrie mit Fahrbeziehungen der Verursacher links und frontal zur Immission durch die Strahlung.





Die Tennishalle wird durchstrahlt



In diesem Bereich der Goldacherstrasse in Tübach ereigneten sich 2020 mehrere dokumentierte Unfälle.

Der Verursacher hat die Fahrerin zwar sehen müssen, ihr aber trotzdem den Weg abgeschnitten.

**Wetter trocken, Strahlung ungedämpft.**

**Zum Verständnis der neurologisch/medizinischen Abläufe bei solchen Unfällen:**

Niels Kuster et al. **NFP 57** [http://www.snf.ch/SiteCollectionDocuments/nfp/nfp57/nfp57\\_synthese\\_d.pdf](http://www.snf.ch/SiteCollectionDocuments/nfp/nfp57/nfp57_synthese_d.pdf)  
[Mobilfunk bewirkt Veränderungen der Hirnströme](#)

«Der unklare Unfall in der Verkehrsmedizin» (AGU-Seminar 2015) Dr. Ulfert Grimm Fachbereich  
Verkehrsmedizin Institut für Rechtsmedizin St.Gallen <http://aqu.ch/1.0/pdf/aqu-seminar15.pdf>

«Wirkungen des Mobil- und Kommunikationsfunks» Eine Schriftenreihe der Kompetenzinitiative zum Schutz von  
Mensch, Umwelt und Demokratie e.V.

<https://www.diagnose-funk.org/publikationen/dokumente-downloads/kompetenzinitiative-broschuerenreihe>

Wirkungen von Elektromog auf Verkehrsunfälle: <https://www.hansuelistettler.ch/elektrosmog/elektrosmog-im-verkehr/studie>

Zur Möglichkeit der Messung von Sendeleistungen 5G: <https://www.gigahertz.ch/5g-alarmierende-resultate-erster-testmessungen/>

Zur Funktionsweise von 5G-Antennen: "Understanding Massive MIMO in roughly 2 minutes":  
<https://www.youtube.com/watch?v=XBb481RNqGw>

Zum Thema Herzrhythmus hat Prof. Magda Havas, Trent University, publiziert

<https://magdahavas.com/electrosmog-exposure/home-environment/new-study-radiation-from-cordless-phone-base-station-affects-the-heart/> Zusammenfassung im emf-portal: <https://www.emf-portal.org/de/article/18905>

Magnetfelder unter Hochspannungsleitungen: <https://www.bfs.de/SharedDocs/Videos/BFS/DE/emf-stromleitung.html>

**Hansueli Stettler.Bauökologie.Funkmesstechnik.Lindenstrasse 132.9016 St.Gallen.www.hansuelistettler.ch.info@hansuelistettler.ch**