

Wattwil: Auto touchiert Velo – Zeugenaufruf



Am Samstag (12.09.2020), um 11:10 Uhr, hat ein Auto im Vorderen Hummelwald ein Velo touchiert. Der 63-jährige Velofahrer stürzte und zog sich unbestimmte Verletzungen zu. Der Autofahrer oder die Autofahrerin setzte die Fahrt anschliessend fort, ohne sich um die Schadenregulierung oder den Verletzten zu kümmern. Die Kantonspolizei St.Gallen sucht Zeugen.

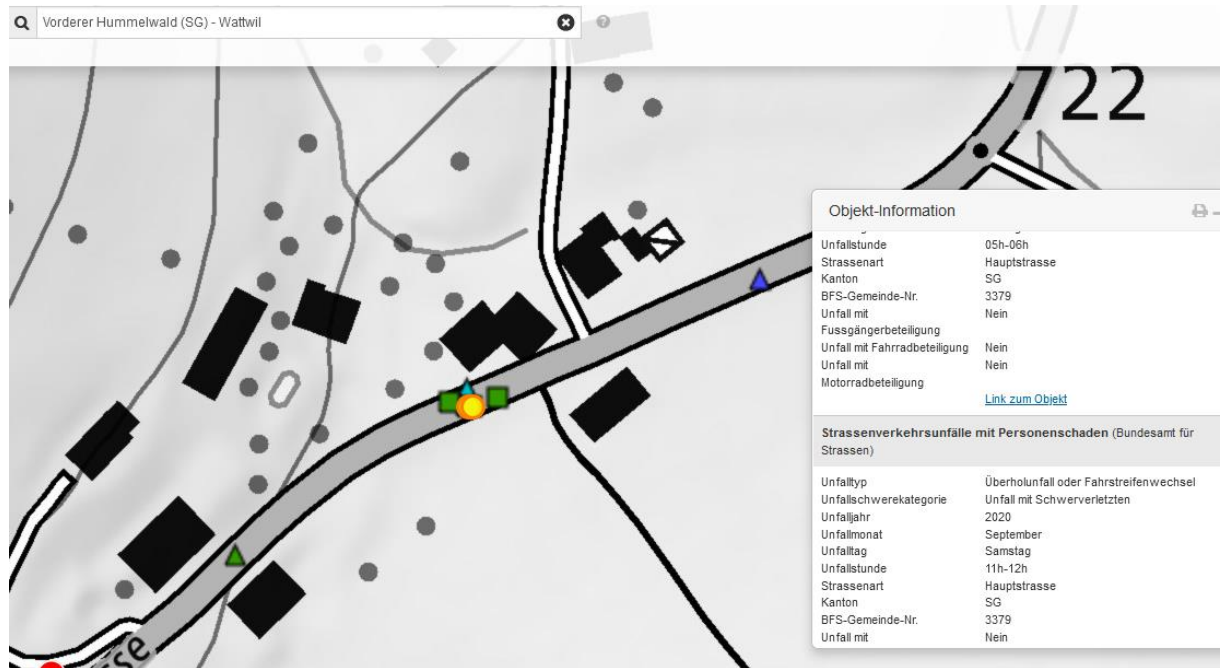
Der 63-jährige Velofahrer fuhr vom Ricken in Richtung Wattwil. Höhe Restaurant Rössli wurde er von einem hellfarbigen Auto (Kleinwagen, orange-/goldfarbig) mit St.Galler Kontrollschild auf dem Gegenfahrstreifen überholt. Aufgrund des nahenden Gegenverkehrs bog das Auto noch vor Ende des Überholmanövers wieder auf den Normalstreifen ein. Dabei kollidierte es mit dem Vorderrad des Velos. Der Velofahrer stürzte daraufhin und zog sich unbestimmte Verletzungen zu. Der Fahrer oder die Fahrerin setzte seine / ihre Fahrt anschliessend fort, ohne sich um den Verletzten und die Schadenregulierung zu kümmern. Die Kantonspolizei St.Gallen sucht daher Zeugen.

Personen, welche Angaben zum Unfallhergang oder zum orange-/goldfarbigen, eher kleineren Auto mit St.Galler Kontrollschild machen können, werden gebeten, sich beim Polizeistützpunkt Schmerikon, 058 229 52 00, zu melden.

https://www.sg.ch/news/sgch_kantonspolizei/2020/09/wattwil--auto-touchiert-velo---zeugenaufruf.html

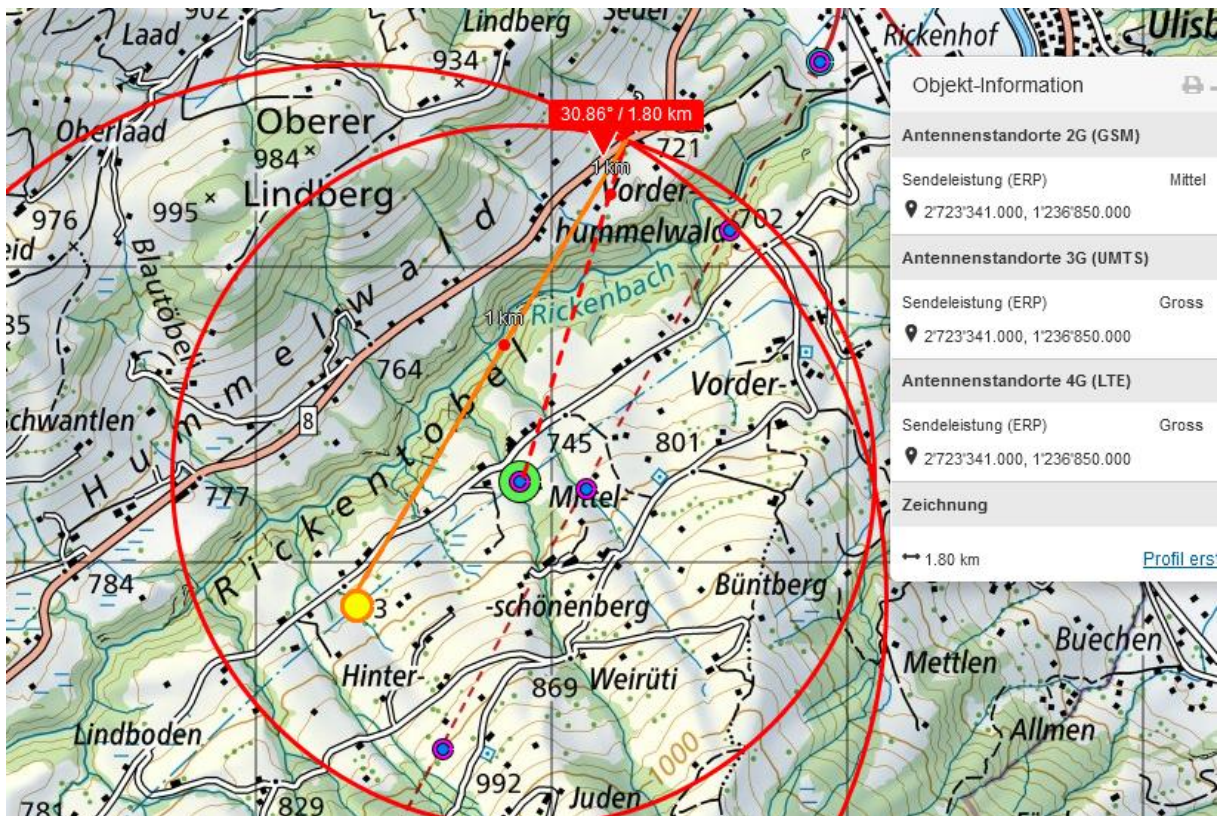
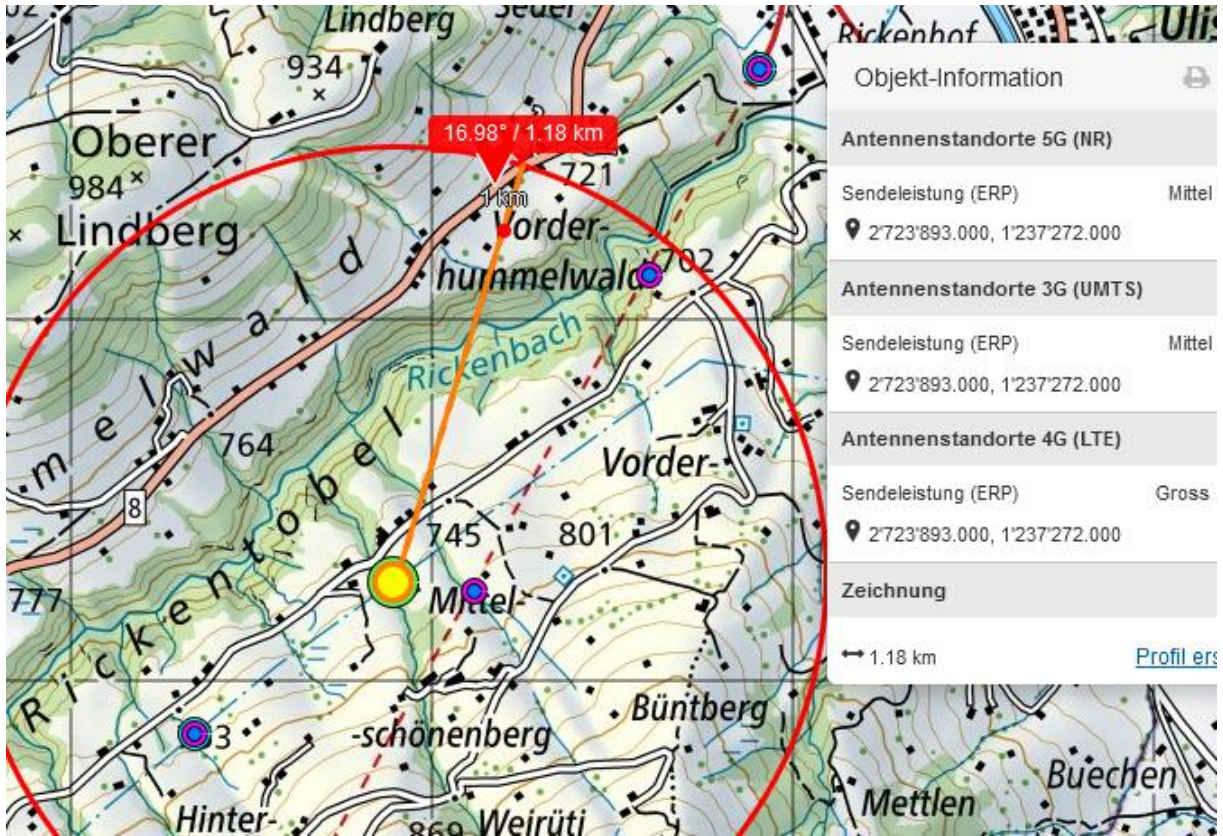
Elektrosmog im Unfallablauf

Unfallstelle, mehrere Abbiege-Unfälle



Zwei Sender belasten das Areal:





Zum Verständnis der Abläufe bei solchen Unfällen:

Niels Kuster et al. **NFP 57**: http://www.snf.ch/SiteCollectionDocuments/nfp/nfp57/nfp57_synthese_d.pdf
Mobilfunk bewirkt Veränderungen der Hirnströme

M. Mevissen / D. Schürmann: Manmade Electromagnetic Fields and Oxidative Stress—Biological Effects and Consequences for Health. <https://www.mdpi.com/1422-0067/22/7/3772>

«Der unklare Unfall in der Verkehrsmedizin» (AGU-Seminar 2015) Dr. Ulfert Grimm Fachbereich Verkehrsmedizin Institut für Rechtsmedizin St.Gallen <http://agu.ch/1.0/pdf/agu-seminar15.pdf>

«Wirkungen des Mobil- und Kommunikationsfunks» Eine Schriftenreihe der Kompetenzinitiative zum Schutz von Mensch, Umwelt und Demokratie e.V.

<https://www.diagnose-funk.org/publikationen/dokumente-downloads/kompetenzinitiative-broschuerenreihe>

Wirkungen von Elektromog auf Verkehrsunfälle: <https://www.hansuelistettler.ch/elektrosmog/elektrosmog-im-verkehr/studie>

Zur Möglichkeit der Messung von Sendeleistungen 5G: <https://www.gigahertz.ch/5g-alarmierende-resultate-erster-testmessungen/>

Zur Funktionsweise von 5G-Antennen: "Understanding Massive MIMO in roughly 2 minutes":
<https://www.youtube.com/watch?v=XBb481RNqGw>

Zum Thema Herzrhythmus hat Prof. Magda Havas, Trent University, publiziert:
<https://magdahavas.com/electrosmog-exposure/home-environment/new-study-radiation-from-cordless-phone-base-station-affects-the-heart/> Zusammenfassung im emf-portal: <https://www.emf-portal.org/de/article/18905>

Magnetfelder unter Hochspannungsleitungen: <https://www.bfs.de/SharedDocs/Videos/BFS/DE/emf-stromleitung.html>

Hansueli Stettler.Bauökologie.Funkmesstechnik.Lindenstrasse 132.9016 St.Gallen.www.hansuelistettler.ch.info@hansuelistettler.ch