

Wil: Auffahrunfall zwischen Roller und Auto



Am Mittwochmorgen (09.09.2020), kurz vor 10:30 Uhr, ist es auf der Zürcherstrasse zu einem Auffahrunfall zwischen einem Roller und einem Auto gekommen. Der Rollerfahrer zog sich dabei leichte Verletzungen zu.

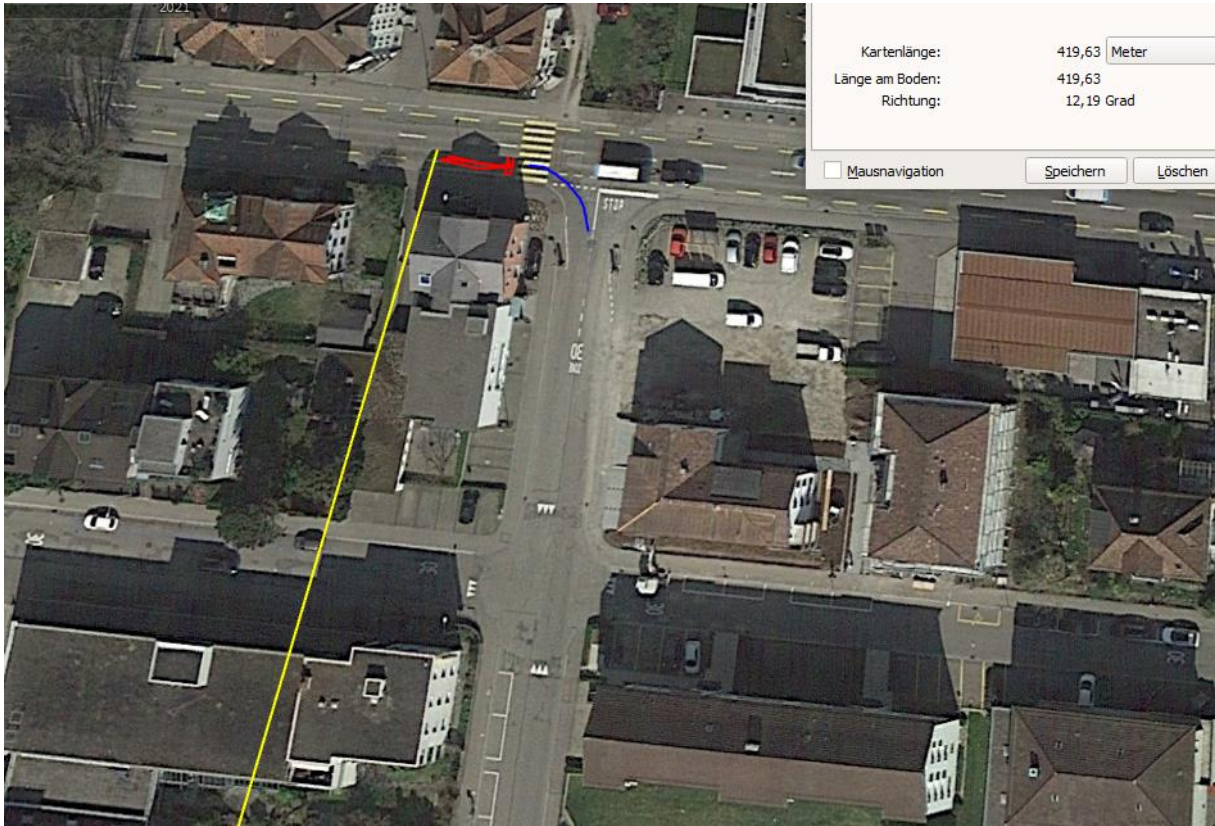
Ein 55-jähriger Mann fuhr mit seinem Roller von Münchwilen in Richtung Wil Zentrum. Eine 36-jährige vorausfahrende Autofahrerin wollte rechts abbiegen, weshalb sie die Geschwindigkeit verlangsamte. Aus bisher ungeklärten Gründen konnte der Rollerfahrer nicht mehr rechtzeitig abbremsen. Dabei kollidierte sein Roller mit dem Auto. Der 55-Jährige verletzte sich leicht. Er wurde von der Rettung ins Spital gebracht. Der Sachschaden beläuft sich auf rund 3'000 Franken.

https://www.sg.ch/news/sgch_kantonspolizei/2020/09/wil--auffahrunfall-zwischen-roller-und-auto.html

Elektrosmog im Unfallablauf



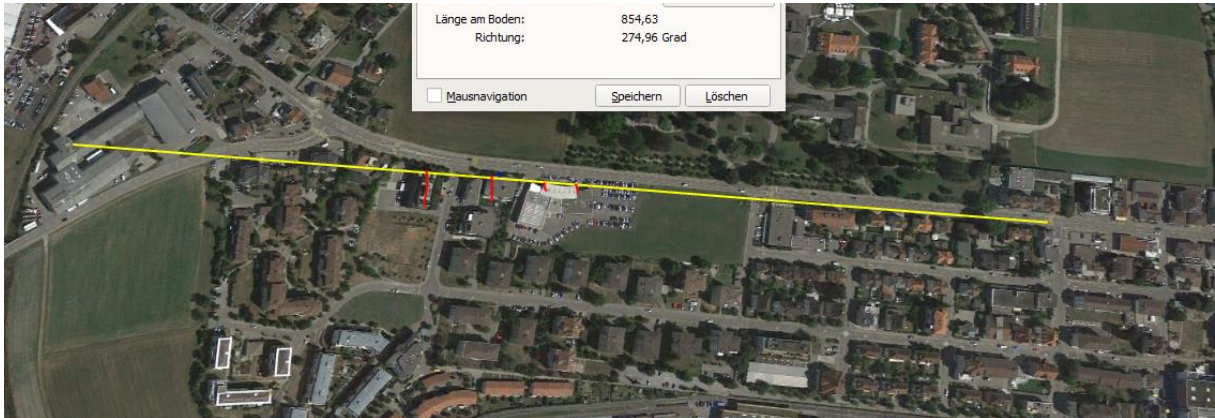
Der Sunrise-Sender vom Hochhaus (BJ ca. 12.2017) strahlt am Ort der Wahrnehmung, in der Lücke vor dem Gebäude ein:



Die Bremsstrecke beträgt hier etwa 11-18 m, was kurz ist.



Der Sender aus West erreicht die Stelle nicht mehr



Auch nicht der vom Silo am Bahnhof



Wetter trocken. Strahlung ungedämpft.

Zum Verständnis der Abläufe bei solchen Unfällen:

Niels Kuster et al. **NFP 57**: http://www.snf.ch/SiteCollectionDocuments/nfp/nfp57/nfp57_synthese_d.pdf
[Mobilfunk bewirkt Veränderungen der Hirnströme](#)

M. Mevissen / D. Schürmann: Manmade Electromagnetic Fields and Oxidative Stress—Biological Effects and Consequences for Health. <https://www.mdpi.com/1422-0067/22/7/3772>

«Der unklare Unfall in der Verkehrsmedizin» (AGU-Seminar 2015) Dr. Ulfert Grimm Fachbereich Verkehrsmedizin Institut für Rechtsmedizin St.Gallen <http://agu.ch/1.0/pdf/agu-seminar15.pdf>

«Wirkungen des Mobil- und Kommunikationsfunks» Eine Schriftenreihe der Kompetenzinitiative zum Schutz von Mensch, Umwelt und Demokratie e.V.

<https://www.diagnose-funk.org/publikationen/dokumente-downloads/kompetenzinitiative-broschuerenreihe>

Wirkungen von Elektromog auf Verkehrsunfälle: <https://www.hansuelistettler.ch/elektrosmog/elektrosmog-im-verkehr/studie>

Zur Möglichkeit der Messung von Sendeleistungen 5G: <https://www.gigahertz.ch/5g-alarmierende-resultate-erster-testmessungen/>

Zur Funktionsweise von 5G-Antennen: "Understanding Massive MIMO in roughly 2 minutes":
<https://www.youtube.com/watch?v=XBb481RNqGw>

Zum Thema Herzrhythmus hat Prof. Magda Havas, Trent University, publiziert:
<https://magdahavas.com/electrosmog-exposure/home-environment/new-study-radiation-from-cordless-phone-base-station-affects-the-heart/> Zusammenfassung im emf-portal: <https://www.emf-portal.org/de/article/18905>

Magnetfelder unter Hochspannungsleitungen: <https://www.bfs.de/SharedDocs/Videos/BfS/DE/emf-stromleitung.html>

Hansueli Stettler.Bauökologie.Funkmesstechnik.Lindenstrasse 132.9016 St.Gallen.www.hansuelistettler.ch.info@hansuelistettler.ch