

Goldach: Auto mit Velo kollidiert



Am Montag (17.02.2020), um 18:15 Uhr, hat sich auf der Tübacherstrasse ein Unfall zwischen einem Auto und einem Velo ereignet. Ein 34-jähriger Velofahrer hat sich leicht verletzt.

Der 34-jährige Velofahrer fuhr vom Corner-Kreisel in Richtung Tübach. Zur gleichen Zeit fuhr ein 43-jähriger Autofahrer auf der Thannstrasse an die Verzweigung Tübacherstrasse/Thannstrasse heran. Als dieser links abbiegen wollte, kam es aus noch ungeklärten Gründen zur Kollision zwischen dem Velo und dem Auto. Der Velofahrer stürzte und verletzte sich leicht. Die Rettung brachte ihn ins Spital. Es entstand geringer Sachschaden.

https://www.sg.ch/news/sgch_kantonspolizei/2020/02/goldach--auto-mit-velo-kollidiert-.html

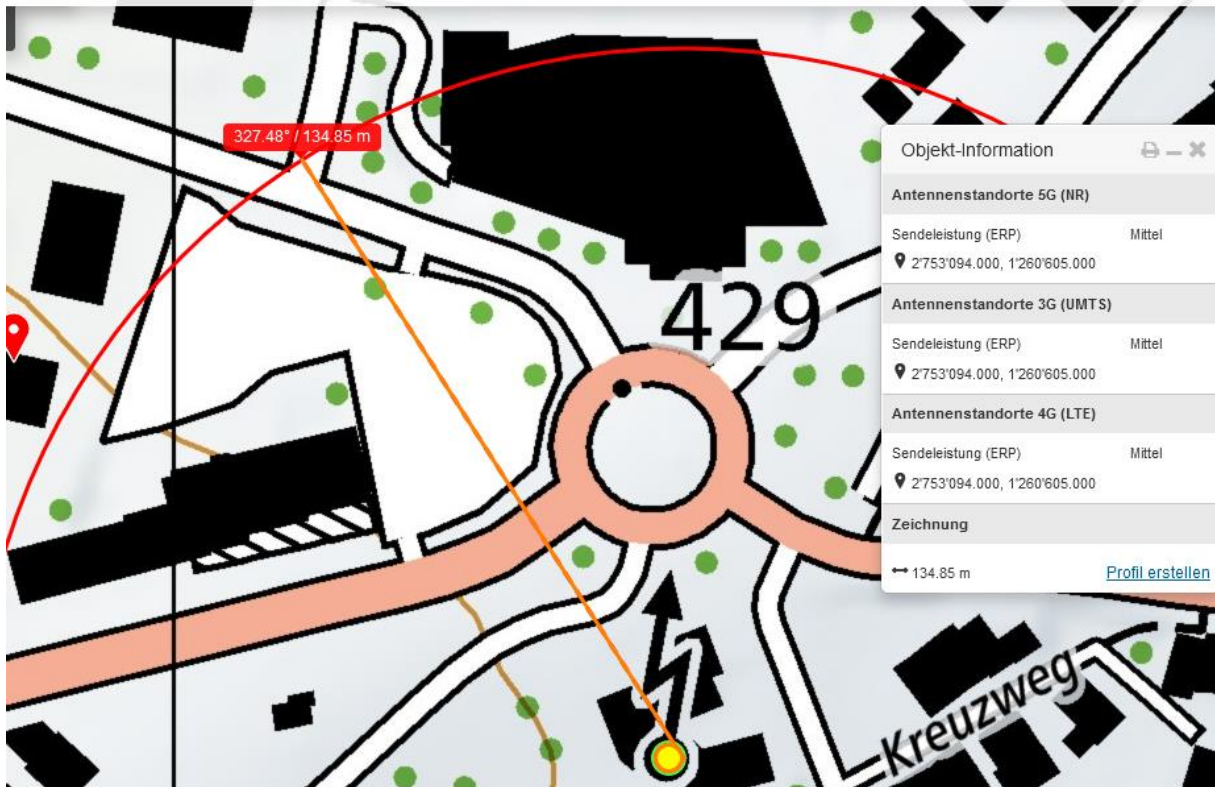
Elektrosmog im Unfallablauf

Der Unfall hat sich so bereits einmal ereignet, damals war ein LKW in eine Fahrradfahrerin gefahren:

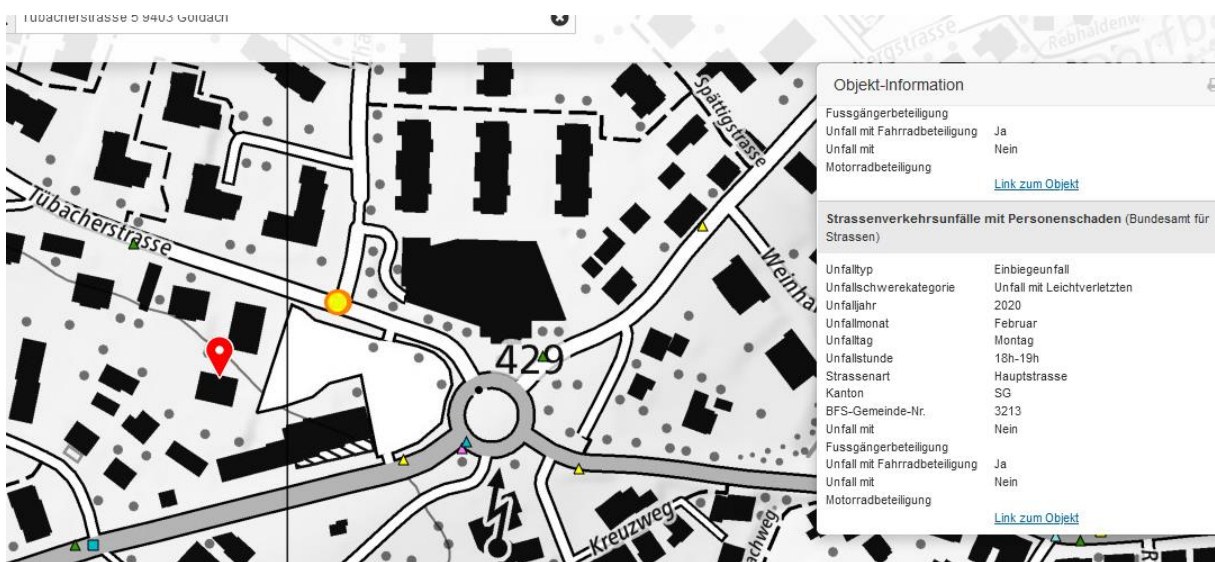
https://hansuelistettler.ch/images/unfallanalysen/753_Goldach_29.03.2016.pdf

Der Sender strahlt links ein, er hat eine Hauptstrahlrichtung zur Tübacherstrasse:

Tübacherstrasse 5 9403 Goldach



Objekt-Information	
Antennenstandorte 5G (NR)	
Sendeleistung (ERP)	Mittel
📍 2753'094.000, 1'260'605.000	
Antennenstandorte 3G (UMTS)	
Sendeleistung (ERP)	Mittel
📍 2753'094.000, 1'260'605.000	
Antennenstandorte 4G (LTE)	
Sendeleistung (ERP)	Mittel
📍 2753'094.000, 1'260'605.000	
Zeichnung	
↔ 134.85 m	Profil erstellen



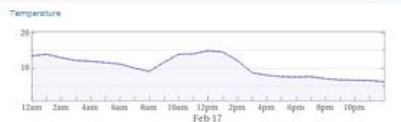
Objekt-Information	
Fussgängerbeteiligung	
Unfall mit Fahrradbeteiligung	Ja
Unfall mit	Nein
Motorradbeteiligung	Link zum Objekt
Strassenverkehrsunfälle mit Personenschaden (Bundesamt für Strassen)	
Unfalltyp	Einbiegeunfall
Unfallschwerekategorie	Unfall mit Leichtverletzten
Unfalljahr	2020
Unfallmonat	Februar
Unfalltag	Montag
Unfallstunde	18h-19h
Strassenart	Hauptstrasse
Kanton	SG
BFS-Gemeinde-Nr.	3213
Unfall mit	Nein
Fussgängerbeteiligung	
Unfall mit Fahrradbeteiligung	Ja
Unfall mit	Nein
Motorradbeteiligung	Link zum Objekt



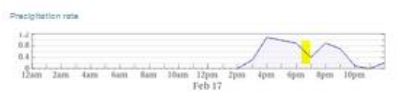
Recorded weather for Goldach, Switzerland

time range	day of Monday, February 17, 2020
temperature	6 to 15 °C (average: 10 °C)
relative humidity	41 to 95% (average: 68%)
wind speed	2 to 7 m/s (average: 5 m/s)

Weather history Day



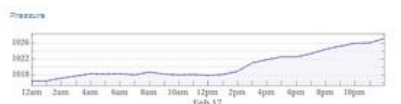
low: 6 °C Tue, Feb 18, 12:00am average: 11 °C high: 15 °C Mon, Feb 17, 12:00pm



maximum: 1.1 mm/h Mon, Feb 17, 4:00pm



low: 41% Mon, Feb 17, 12:00am average: 67% high: 95% Mon, Feb 17, 6:00pm



low: 1016 hPa Mon, Feb 17, 1:00am average: 1020 hPa high: 1027 hPa Tue, Feb 18, 12:00am

Wind speed

Das Wetter war regnerisch

Zum Verständnis der Abläufe bei solchen Unfällen:

Niels Kuster et al. **NFP 57**: http://www.snf.ch/SiteCollectionDocuments/nfp/nfp57/nfp57_synthese_d.pdf
 Mobilfunk bewirkt Veränderungen der Hirnströme

M. Mevissen / D. Schürmann: Manmade Electromagnetic Fields and Oxidative Stress—Biological Effects and Consequences for Health. <https://www.mdpi.com/1422-0067/22/7/3772>

«Der unklare Unfall in der Verkehrsmedizin» (AGU-Seminar 2015) Dr. Ulfert Grimm Fachbereich Verkehrsmedizin Institut für Rechtsmedizin St.Gallen <http://aqu.ch/1.0/pdf/aqu-seminar15.pdf>

«Wirkungen des Mobil- und Kommunikationsfunks» Eine Schriftenreihe der Kompetenzinitiative zum Schutz von Mensch, Umwelt und Demokratie e.V.

<https://www.diagnose-funk.org/publikationen/dokumente-downloads/kompetenzinitiative-broschuerenreihe>

Wirkungen von Elektrosmog auf Verkehrsunfälle: <https://www.hansuelistettler.ch/elektrosmog/elektrosmog-im-verkehr/studie>

Zur Möglichkeit der Messung von Sendeleistungen 5G: <https://www.gigahertz.ch/5g-alarmierende-resultate-erster-testmessungen/>

Zur Funktionsweise von 5G-Antennen: "Understanding Massive MIMO in roughly 2 minutes": <https://www.youtube.com/watch?v=XBb481RNqGw>

Zum Thema Herzrhythmus hat Prof. Magda Havas, Trent University, publiziert: <https://magdahavas.com/electrosmog-exposure/home-environment/new-study-radiation-from-cordless-phone-base-station-affects-the-heart/> Zusammenfassung im emf-portal: <https://www.emf-portal.org/de/article/18905>

Magnetfelder unter Hochspannungsleitungen: <https://www.bfs.de/SharedDocs/Videos/BFS/DE/emf-stromleitung.html>

Hansueli Stettler.Bauökologie.Funkmesstechnik.Lindenstrasse 132.9016 St.Gallen.www.hansuelistettler.ch.info@hansuelistettler.ch