

Brügg/Zeugenaufruf: Velolenker schwer verletzt

Am Dienstagabend ist in Brügg ein Velolenker bei einem Unfall schwer verletzt worden. Es dürfte sich um einen Selbstunfall gehandelt haben, zum genauen Hergang sind Ermittlungen im Gang. Es werden Zeugen gesucht.

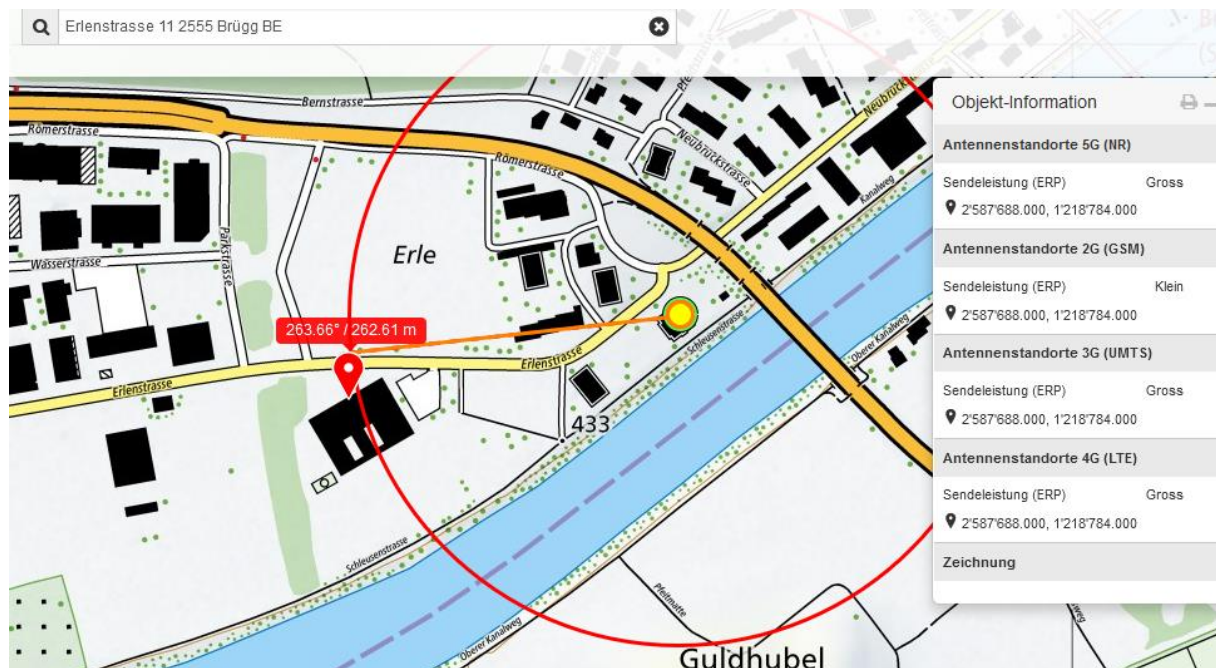
Der Kantonspolizei Bern wurde am Dienstag, 15. März 2022, um 19.05 Uhr gemeldet, dass auf der Erlenstrasse in Brügg ein verletzter Velolenker aufgefunden worden sei.

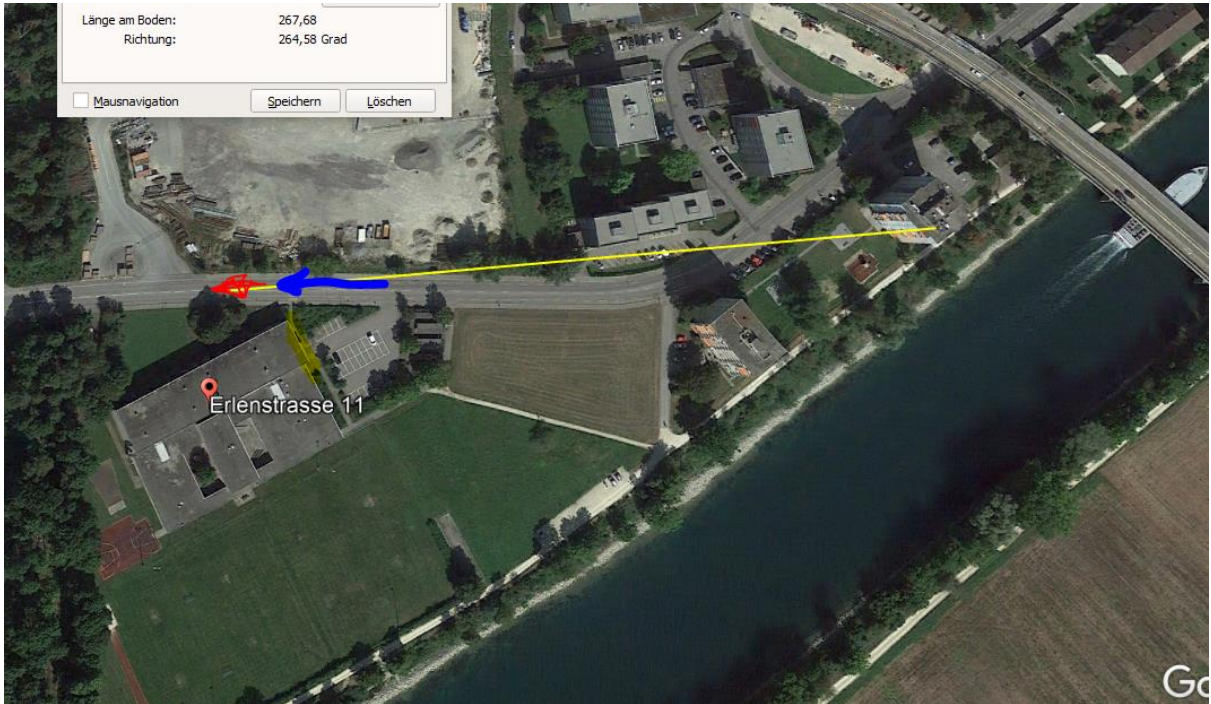
Bei ihrem Eintreffen fanden die Einsatzkräfte auf Höhe der Hausnummer 11 einen schwer verletzten Velolenker, der bereits von Passanten betreut wurde. Ein aufgebotenes Ambulanzteam übernahm die medizinische Erstversorgung und brachte ihn umgehend ins Spital.

Der Velolenker war nach derzeitigem Kenntnisstand aus noch unklaren Gründen ohne Dritteinwirkung gestürzt. Durch die Kantonspolizei Bern wurden Ermittlungen zur Klärung des Unfallhergangs aufgenommen. Es werden Zeugen gesucht. Personen, die den Unfall beobachtet haben oder über Informationen zu dessen Hergang verfügen, werden gebeten, sich unter der Telefonnummer [+41 32 324 85 31](tel:+41323248531) zu melden.

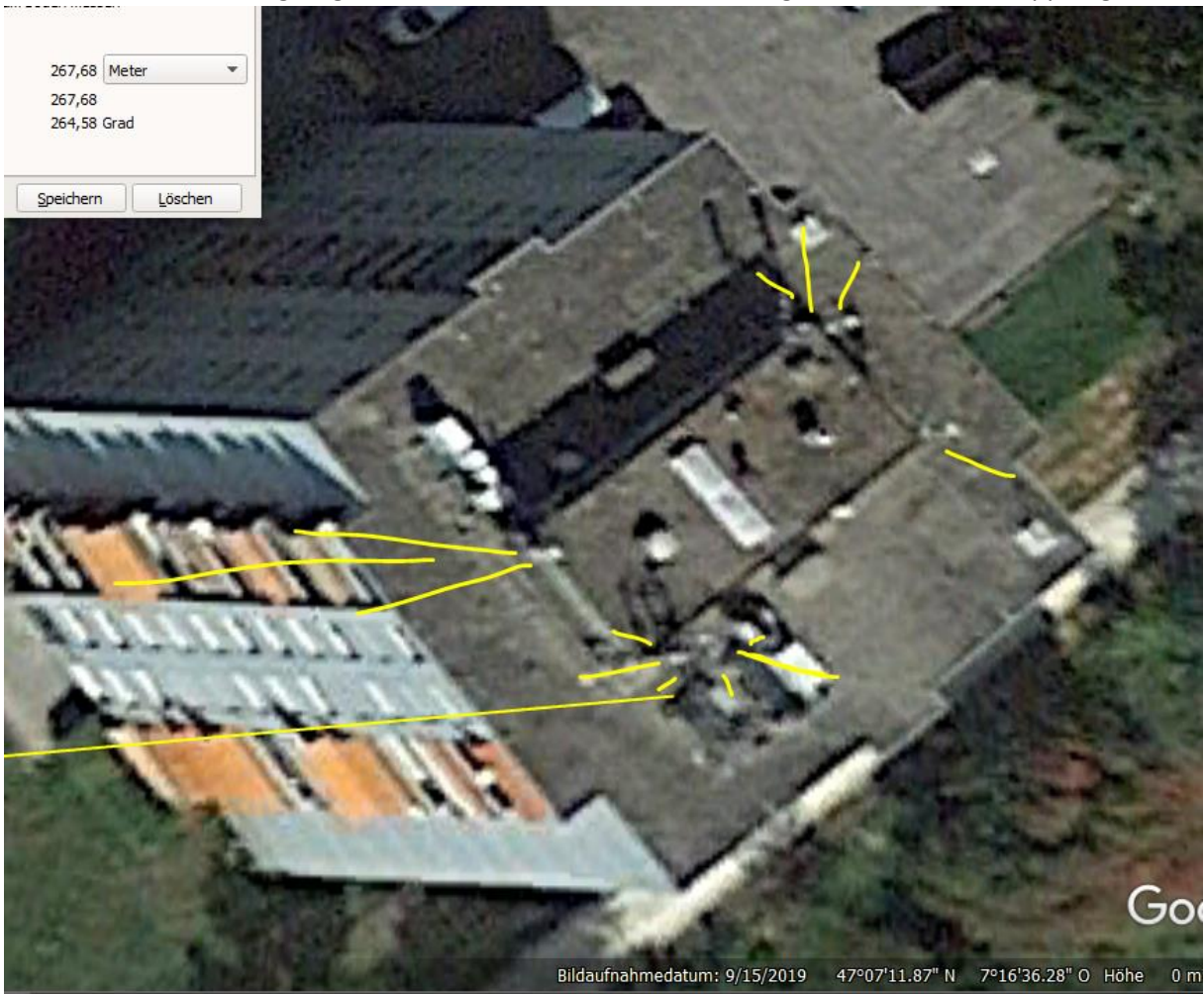
<https://www.police.be.ch/de/start/themen/news/medienmitteilungen.html?newsID=f37a0583-6c4c-4e90-800c-2e1c1a041f9c>

Elektrosmog im Unfallablauf





Die andere Fahrrichtung ist gleich belastet, die Turnhalle ist niedrig. Der Standort ist doppelt genutzt:





Das Alter des Radfahrers und die Fahrrichtung sind nicht bekannt. Altersangaben kommen im Kanton Bern in der Regel erst bei Verstorbenen.

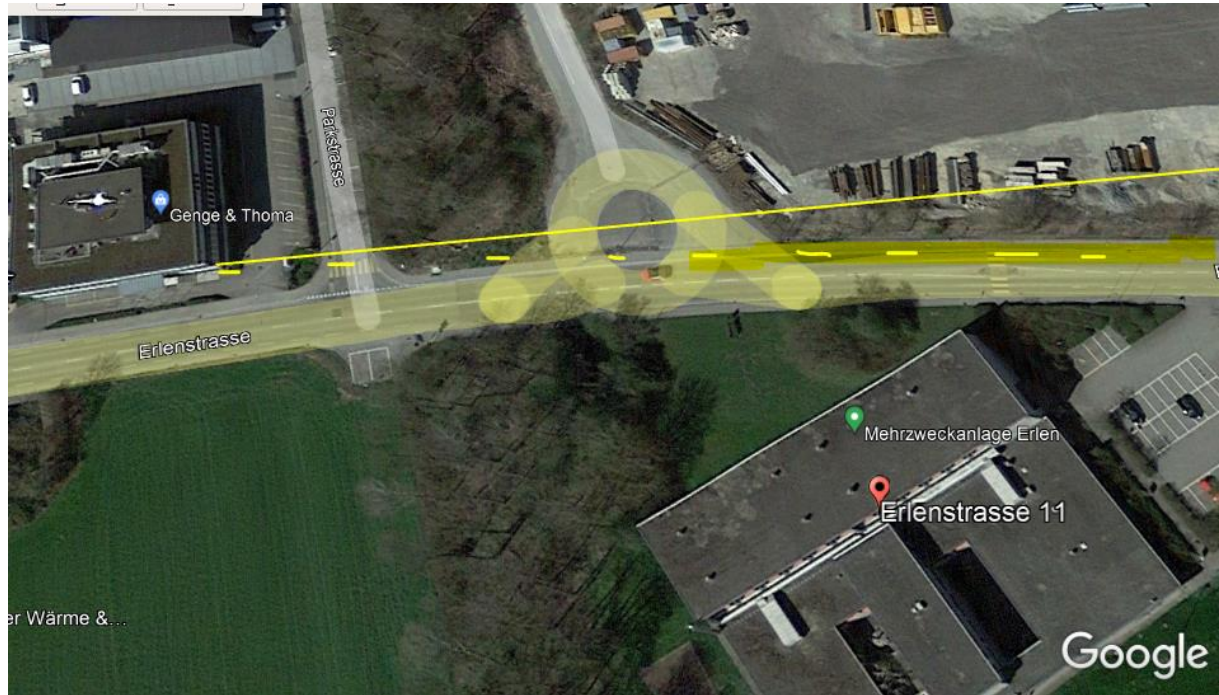
Mögliche Fahrrichtungen



Der Fahrer ist hier im Hauptstrahlzentrum der beiden konventionellen Sender 3G und 4G unterwegs,

Dazu kommt mindestens ein 5G-Gross-Sender (adaptiv) der die Leistung von bis zu 8 von 64 Teilsendern fokussiert und bei Bedarf - beispielsweise bei Vorbeifahrt eines öffentlichen Verkehrsmittels – noch massiv steigern kann.

Dies trifft hier an der Gebäudecke, beim letzten Fensterband zu:



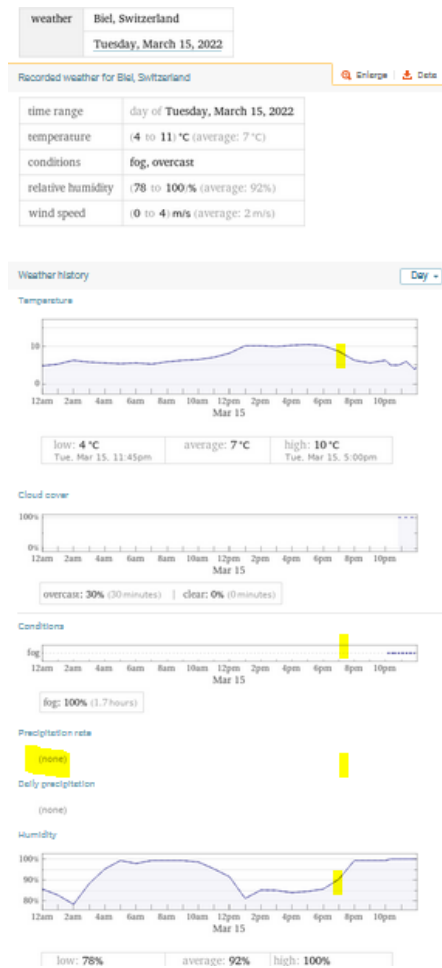
Die Belastungsverhältnisse sind auf der Nordseite der Erlenstrasse darum deutlich höher als auf der Südhälfte.

Radfahrer sind ungeschützte Verkehrsteilnehmer, d.h. sie haben in der Regel keine abschirmenden Hüllen.

Ein medizinisches Problem ist hoch wahrscheinlich.

Eine Anfrage über Alter, Fahrrichtung und genaue Lage wurde am 17.3. an die Dienststelle Analyse und Prävention der Kapo BE geschickt, sie wurde bis zum 21.3 nicht beantwortet.

'ppda@police.be.ch'



Wetter trocken, Strahlung ungedämpft

Zum Verständnis der Abläufe bei solchen Unfällen:

Niels Kuster et al. **NFP 57** http://www.snf.ch/SiteCollectionDocuments/nfp/nfp57/nfp57_synthese_d.pdf
 Mobilfunk bewirkt Veränderungen der Hirnströme

M. Mevissen / D. Schürmann: Manmade Electromagnetic Fields and Oxidative Stress—Biological Effects and Consequences for Health. <https://www.mdpi.com/1422-0067/22/7/3772>

«Der unklare Unfall in der Verkehrsmedizin» (AGU-Seminar 2015) Dr. Ulfert Grimm Fachbereich Verkehrsmedizin Institut für Rechtsmedizin St.Gallen <http://aqu.ch/1.0/pdf/aqu-seminar15.pdf>

«Wirkungen des Mobil- und Kommunikationsfunks» Eine Schriftenreihe der Kompetenzinitiative zum Schutz von Mensch, Umwelt und Demokratie e.V.

<https://www.diagnose-funk.org/publikationen/dokumente-downloads/kompetenzinitiative-broschuerenreihe>

Wirkungen von Elektromog auf Verkehrsunfälle: <https://www.hansuelistettler.ch/elektrosmog/elektrosmog-im-verkehr/studie>

Zur Möglichkeit der Messung von Sendeleistungen 5G: <https://www.gigahertz.ch/5g-alarmierende-ergebnisse-erster-testmessungen/>

Zum Thema Herzrhythmus hat Prof. Magda Havas, Trent University, publiziert <https://magdahavas.com/electrosmog-exposure/home-environment/new-study-radiation-from-cordless-phone-base-station-affects-the-heart/>
 Zusammenfassung im emf-portal: <https://www.emf-portal.org/de/article/18905>

Magnetfelder unter Hochspannungsleitungen: <https://www.bfs.de/SharedDocs/Videos/BFS/DE/emf-stromleitung.html>

Hansueli Stettler.Bauökologie.Funkmesstechnik.Lindenstrasse 132.9016 St.Gallen.www.hansuelistettler.ch.info@hansuelistettler.ch