

Unfallschwerpunkt St.Gallen Lindenstrasse/Steinachstrasse.

Die Trennbake wird jährlich 2-3x umgefahren, zuletzt in der Woche 11/22. (14.-19.März 2022)

Unfälle werden sichtlich keine eingetragen.

Hier beobachtete der Untersuchende auch einmal einen Rentner, wie er die Mittelinsel links umfahren hatte und dann konsequent auf der linken Seite weiter fahrend, in die Steinachstrasse und auf der Mittellinie fahrend zum Spital hinauf gefahren ist.

Anfrage an Stadtpolizei St.Gallen:

In der Woche 22 (14-19.3.22) beobachtete ich wieder einmal ein umgefahrenes Signal an der Ecke. Können Sie mir dazu mehr Angaben machen? (Alter, Tageszeit, Geschlecht..)

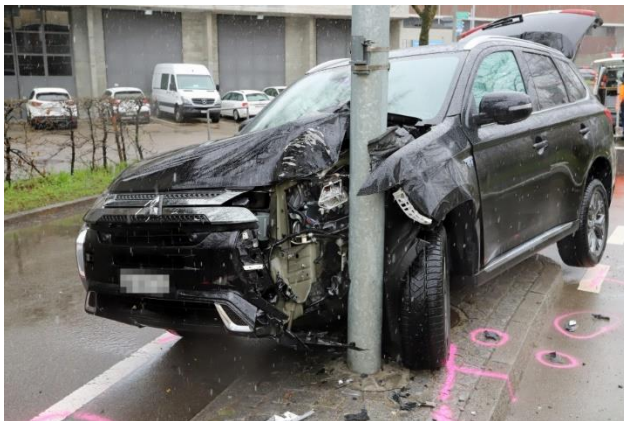
Die Stadtpolizei verbucht nur Unfälle mit einem gewissen Schweregrad auf der Unfallkarte.

Bagatellunfälle werden nicht verzeichnet.

Dieser – 2 Wochen später - war dann kein Bagatellunfall:

https://www.stadt.sg.ch/news/stsg_stadtpolizei/2022/04/selbstunfall-mit-hohem-sachschaden.html

Am Freitag (01.04.2022) kam es auf der Verzweigung Lindenstrasse-Steinachstrasse zu einem Selbstunfall. Verletzt wurde niemand, es entstand jedoch grosser Sachschaden.

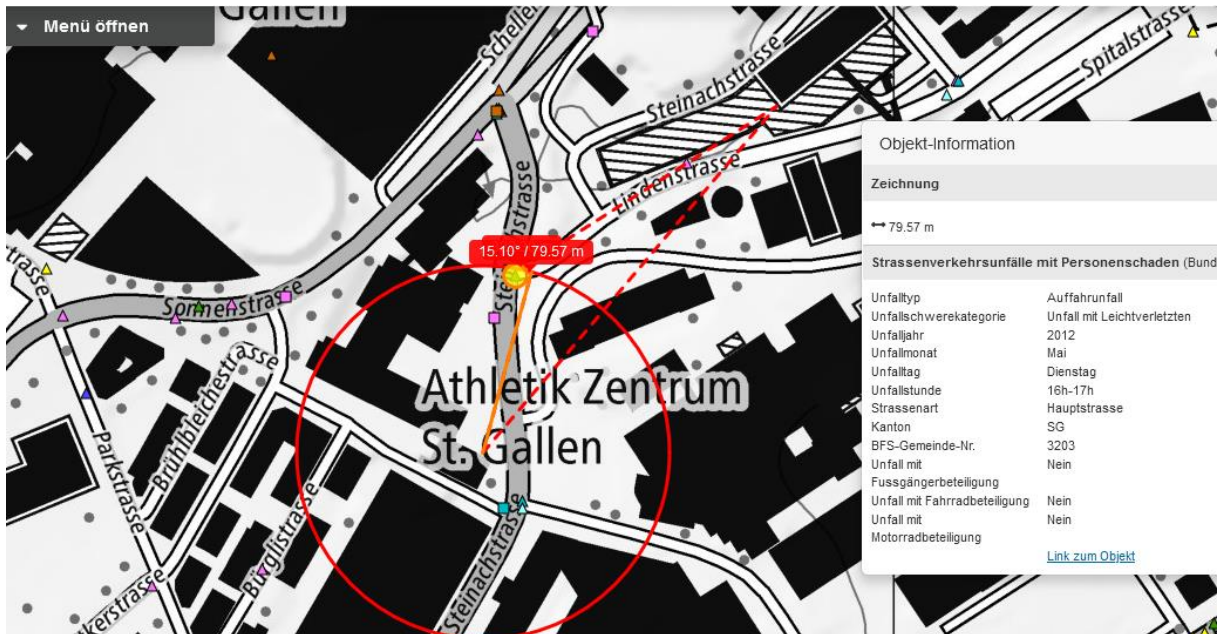


Dieser Unfall ist hier bearbeitet:

https://hansuelistettler.ch/images/unfallanalysen/7177_St.Gallen_01.04.2022.pdf

Elektrosmog im Unfallablauf

Die Unfallstelle wird vom Sender am Feuerwehrturm bestrahlt:



Der Sender ist auf dem Trocknungsturm der Feuerwehr, der seit der Einführung synthetischer Schläuche längst schon keine andere Funktion mehr hat, als ein überdimensionierter Mobilfunk-Senderträger zu sein.

Zum Verständnis der Abläufe bei solchen Unfällen:

Niels Kuster et al. **NFP 57**: http://www.snf.ch/SiteCollectionDocuments/nfp/nfp57/nfp57_synthese_d.pdf
 Mobilfunk bewirkt Veränderungen der Hirnströme

M. Mevissen / D. Schürmann: Manmade Electromagnetic Fields and Oxidative Stress—Biological Effects and Consequences for Health. <https://www.mdpi.com/1422-0067/22/7/3772>

«Der unklare Unfall in der Verkehrsmedizin» (AGU-Seminar 2015) Dr. Ulfert Grimm Fachbereich Verkehrsmedizin
Institut für Rechtsmedizin St.Gallen <http://agu.ch/1.0/pdf/agu-seminar15.pdf>

«Wirkungen des Mobil- und Kommunikationsfunks» Eine Schriftenreihe der Kompetenzinitiative zum Schutz von
Mensch, Umwelt und Demokratie e.V.

<https://www.diagnose-funk.org/publikationen/dokumente-downloads/kompetenzinitiative-broschuerenreihe>

Wirkungen von Elektrosmog auf Verkehrsunfälle: <https://www.hansuelistettler.ch/elektrosmog/elektrosmog-im-verkehr/studie>

Keine Messung von Sendeleistungen 5G: <https://www.gigahertz.ch/5g-alarmierende-resultate-erster-testmessungen/>

Funktionsweise von 5G-Antennen: "Understanding Massive MIMO in roughly 2 minutes":
<https://www.youtube.com/watch?v=XBb481RNqGw>

Zum Thema Herzrhythmus hat Prof. Magda Havas, Trent University, publiziert:
<https://magdahavas.com/electrosmog-exposure/home-environment/new-study-radiation-from-cordless-phone-base-station-affects-the-heart/> Zusammenfassung im emf-portal: <https://www.emf-portal.org/de/article/18905>

Magnetfelder unter Hochspannungsleitungen: <https://www.bfs.de/SharedDocs/Videos/BfS/DE/emf-stromleitung.html>

Hansueli Stettler.Bauökologie.Funkmesstechnik.Lindenstrasse 132.9016 St.Gallen.www.hansuelistettler.ch.info@hansuelistettler.ch