

03.11.2015

Zuchwil SO - Linienbus erfasst Fussgängerin

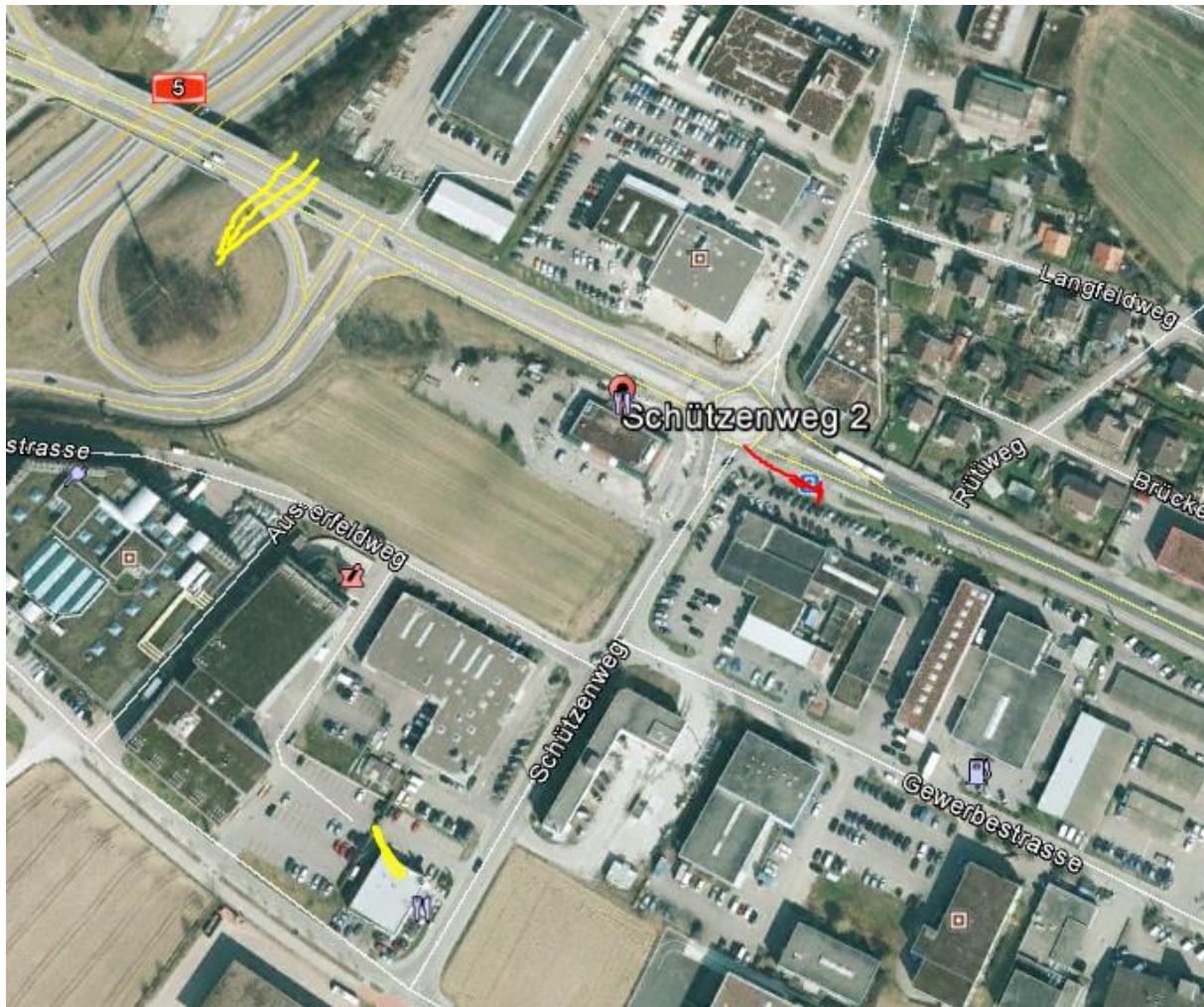
Autor/Quelle: Kapo SO

Heute Vormittag wurde eine Fussgängerin an einer Haltestelle in Zuchwil von einem Linienbus erfasst. Sie zog sich dabei so schwere Verletzungen zu, dass sie mit der Ambulanz in ein Spital gebracht werden musste.

Am Montag, 2. November 2015, gegen 11.20 Uhr, wartete eine Fussgängerin an der Haltestelle McDonalds in Zuchwil auf den Bus. Als sich dieser in langsamer Fahrt näherte, wurde sie aus noch nicht restlos geklärten Gründen vom Bus erfasst. Dabei zog sich die Fussgängerin so schwere Beinverletzungen zu, dass sie mit der Ambulanz in ein Spital überführt werden musste.

McDonald's Restaurant Drive-in, Playland

Schützenweg 2, 4528 Zuchwil/SO [032 685 24 27](tel:0326852427) *



Suchen Schützenweg 2 4528 Zuchwil



3G Mobilfunknetze (UMTS) - Antennenstandorte (Bundesamt für Kommunikation)

Informationen

Sendeleistung (ERP) Mittel

Mobilfunknetze GSM - Antennenstandorte (Bundesamt für Kommunikation)

Informationen

Sendeleistung (ERP) Mittel

4G Mobilfunknetze (LTE) - Antennenstandorte (Bundesamt für Kommunikation)

Informationen

Sendeleistung (ERP) Gross

Distanz: 138.45 m
Fläche: 0 m²
Azimut der ersten Linie: 54.70 °

Profil erstellen

Speichern



Q Schützenweg 2 4528 Zuchwil



Kein Eintrag Fahrer im Funkfeld exponiert, querte HS 3 vor 220m

