

30.12.2015

## Stadt Schaffhausen SH - Heftige Streifkollision zwischen Anhängerzug und Auto

**Autor/Quelle:** Kapo SH

**Am Mittwochmorgen (30.12.2015) hat sich in der Stadt Schaffhausen auf der A4, eingangs Cholfirsttunnel, eine heftige Streifkollision zwischen einem Anhängerzug und einem Auto ereignet. Es wurden keine Personen verletzt, jedoch entstand an den beiden Unfallfahrzeugen erheblicher Sachschaden.**

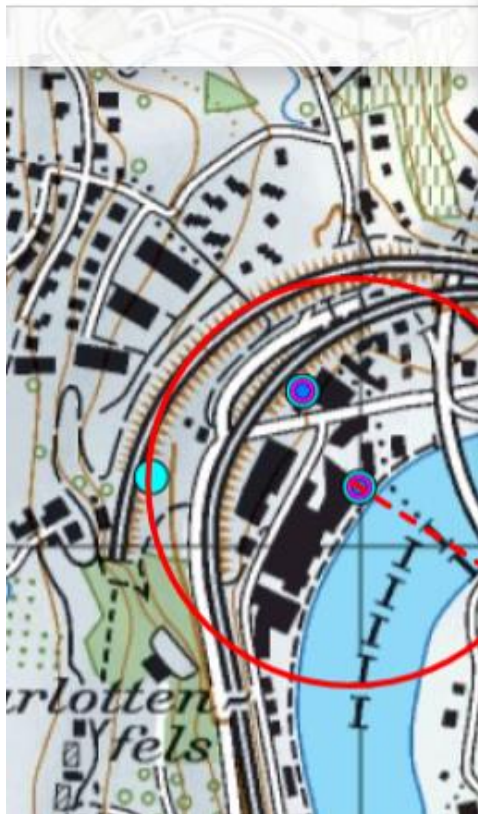


Stadt Schaffhausen SH - Heftige Streifkollision zwischen Anhängerzug und Auto

Um ca. 07.15 Uhr am frühen Mittwochmorgen (30.12.2015) fuhr in der Stadt Schaffhausen ein 30-jähriger Mann mit seinem Anhängerzug auf der A4 in Richtung Winterthur. Bei der Einfahrt in den Cholfirsttunnel, beabsichtigte der Chauffeur des Anhängerzuges vom linken in den rechten Fahrstreifen zu wechseln. Dabei übersah er ein Auto, welches durch einen 37-jährigen Mann neben dem Anhängerzug gelenkt wurde. In der Folge kam es zwischen den beiden Fahrzeugen zu einer heftigen Streifkollision, wobei der Personenwagen über die Gegenfahrbahn geschleudert wurde und dort gegen die linke Tunnelwand prallte.

Die beiden unfallbeteiligten Personen blieben unverletzt. An den Fahrzeugen entstand erheblicher Sachschaden. Das Auto wurde durch eine private Abschleppfirma abtransportiert. Für die Unfallaufnahme musste der Cholfirsttunnel in beiden Fahrrichtungen, für ca. eine Stunde von der Schaffhauser Polizei gesperrt bzw. der Verkehr umgeleitet werden.

Schaffhausen (SH) - Schaffhausen



3G Mobilfunknetze (UMTS) - Antennenstando

Informationen

Sendeleistung (ERP) Mittel

Mobilfunknetze GSM - Antennenstandorte (B

Informationen

Sendeleistung (ERP) Mittel

4G Mobilfunknetze (LTE) - Antennenstandorte

Informationen

Sendeleistung (ERP) Mittel

Distanz: 201.41 m

Fläche: 0 m<sup>2</sup>

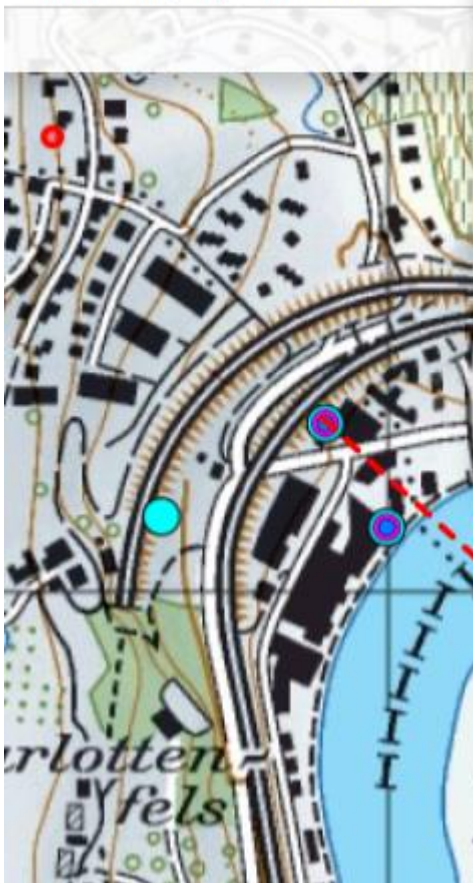
Azimut der ersten Linie: 122.43 °

Profil erstellen

Speic



Schaffhausen (SH) - Schaffhausen



**3G Mobilfunknetze (UMTS) - Antennensta**

**Informationen**

Sendeleistung (ERP) Mittel

**Mobilfunknetze GSM - Antennenstandort**

**Informationen**

Sendeleistung (ERP) Mittel

**4G Mobilfunknetze (LTE) - Antennenstand**

**Informationen**

Sendeleistung (ERP) Mittel

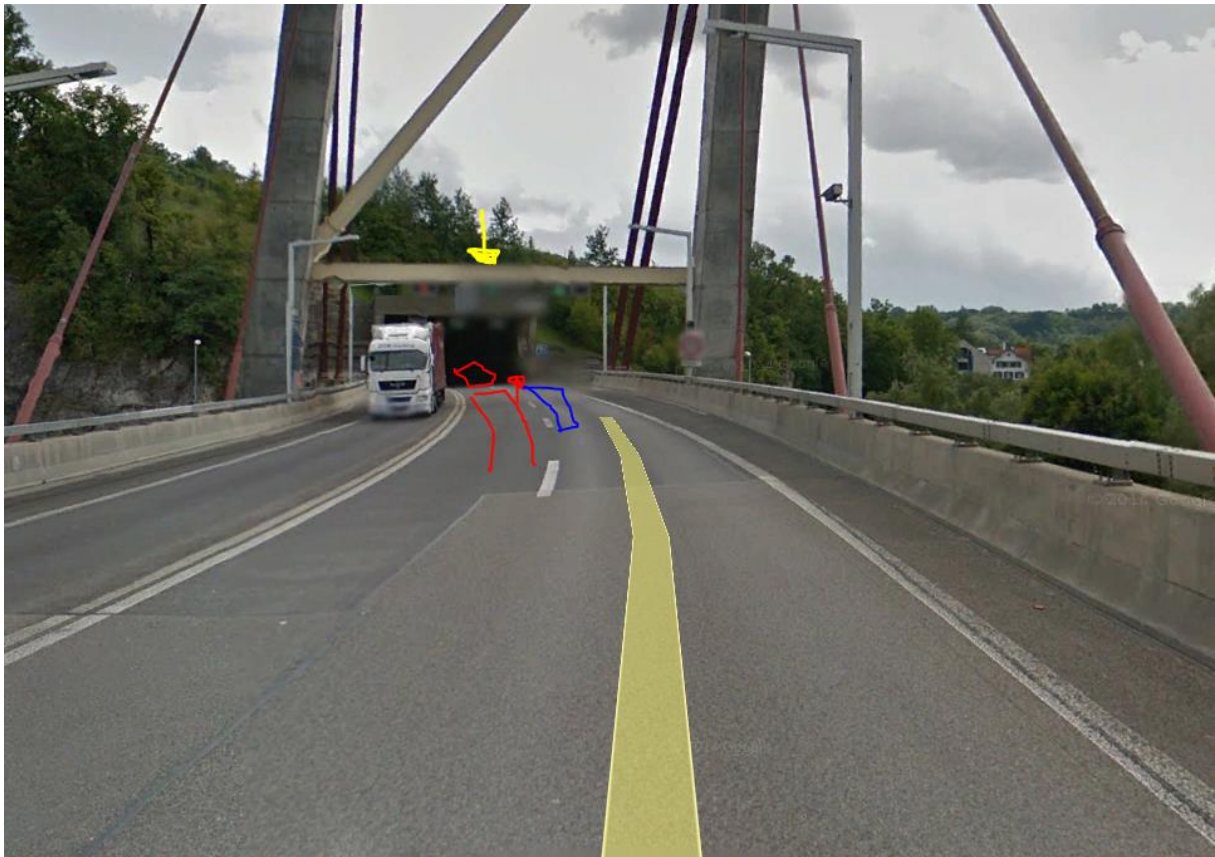
Distanz: 299.32 m

Fläche: 200.00 m<sup>2</sup>

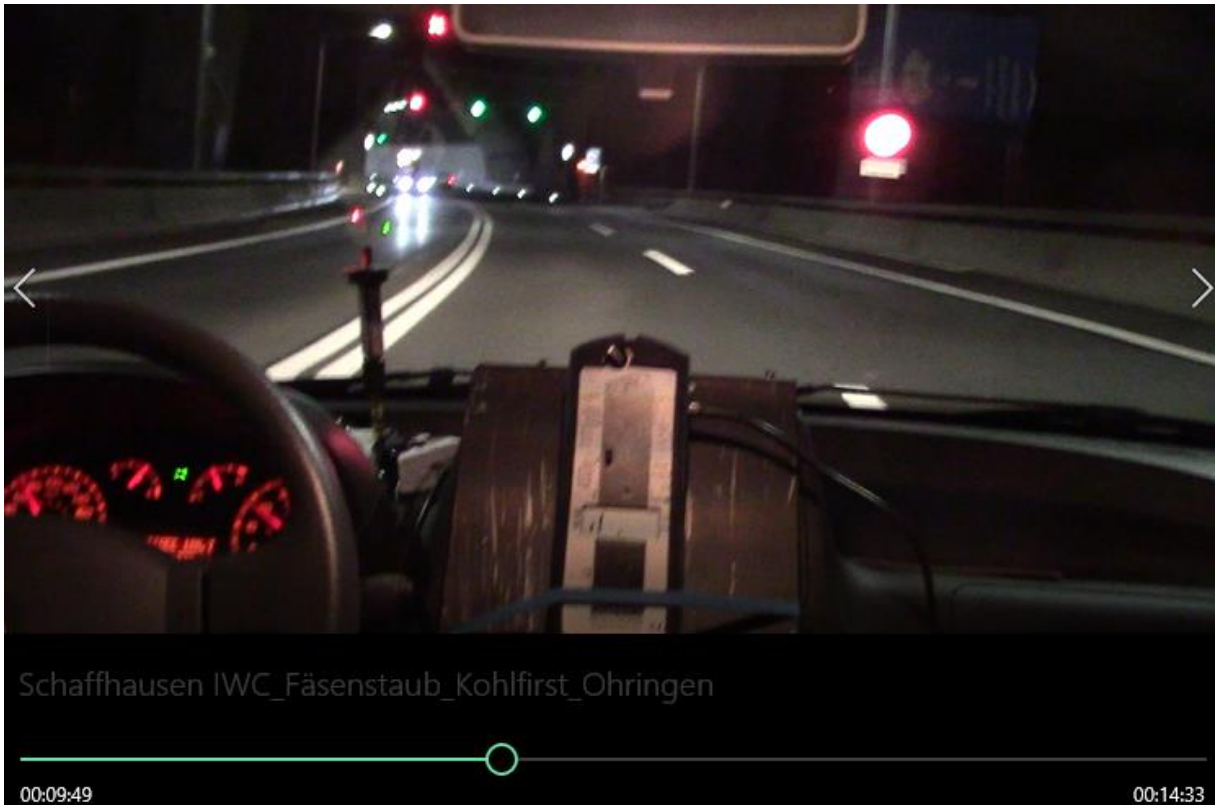
Azimut der ersten Linie: 9

**Profil erstellen**

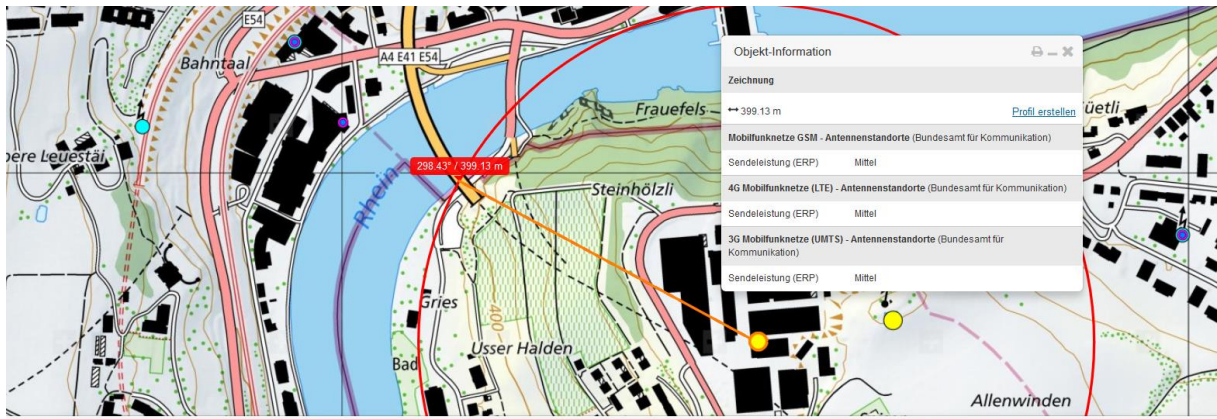




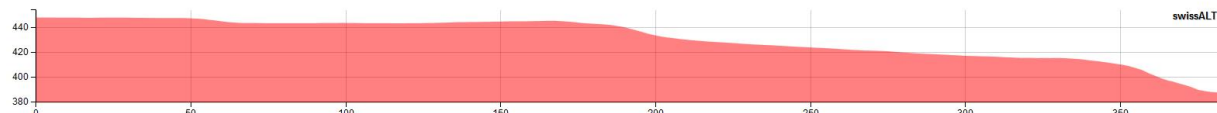
Beim Tunneleingang (ganze Strecke über die Brücke) herrscht overflow, über 200uW/m<sup>2</sup>







anz., Fläche oder Profil messen



swissALTI

Dieser Sender wird vom Weinberg schattiert.

