

# Münsterlingen: Bei Kollision verletzt

20. April 2022

**Eine E-Bike-Fahrerin und ein E-Bike-Fahrer wurden am Dienstag in Münsterlingen bei einem Zusammenstoss verletzt. Beide mussten ins Spital gebracht werden.**

Gemäss den Erkenntnissen der Kantonspolizei Thurgau war eine Gruppe von E-Bike-Fahrerinnen und -fahrern kurz nach 14 Uhr auf dem Radweg in Richtung Kreuzlingen unterwegs. Kurz vor dem Tennisplatz es zu einem Zusammenstoss zwischen zwei E-Bikes, worauf eine 74-jährige Fahrerin und ein 73-jähriger Fahrer stürzten.

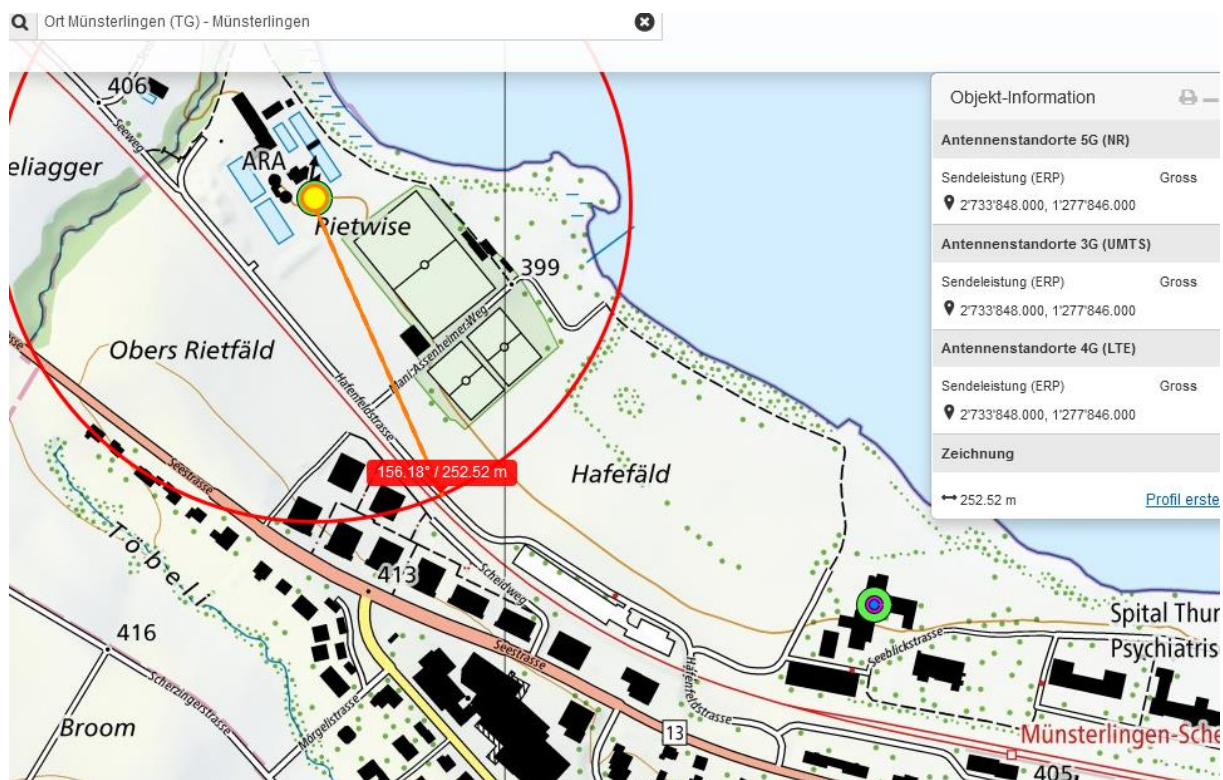
Beide wurden verletzt und mussten vom Rettungsdienst ins Spital gebracht werden. Der Sachschaden beträgt einige hundert Franken.

<https://kapo.tg.ch/news/news-detailseite.html/2149/news/57503>

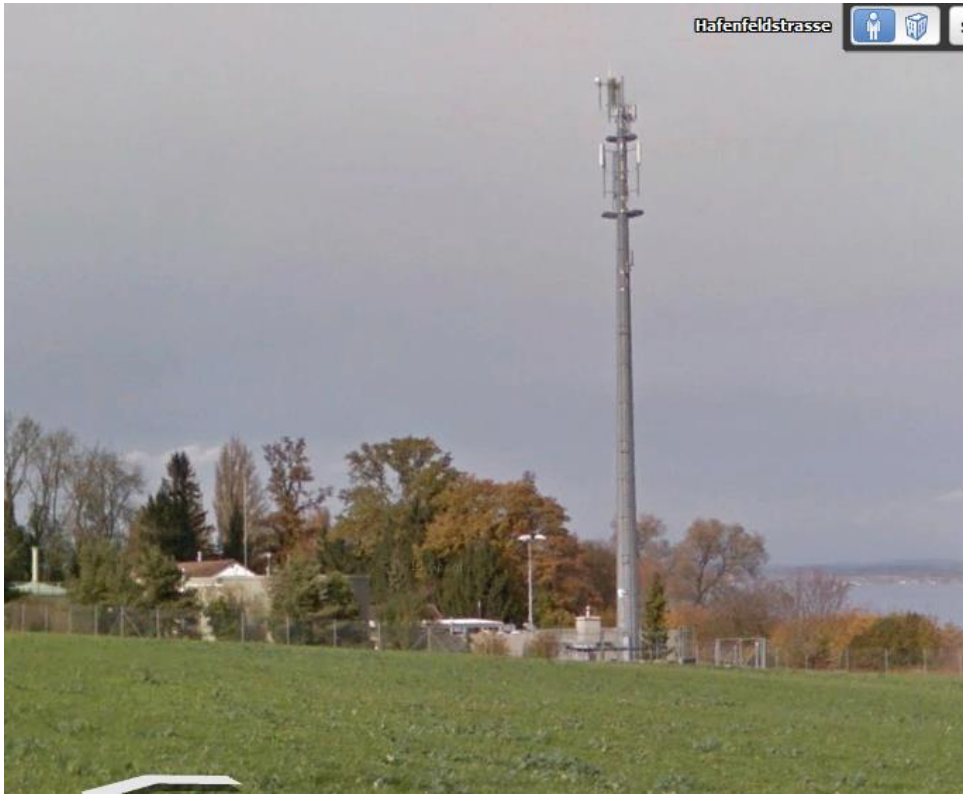
## Elektrosmog im Unfallablauf

Unfallbereich immer voll exponiert, Distanzen / genaue Lage etwas weniger relevant.

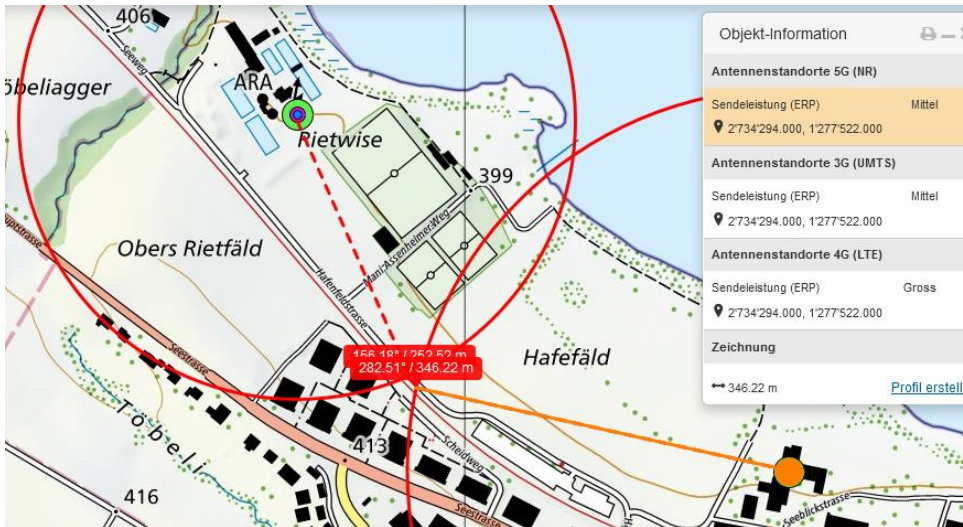
Gruppe aktiviert den adaptiven Sender «ARA».



Ara, doppelt belegt

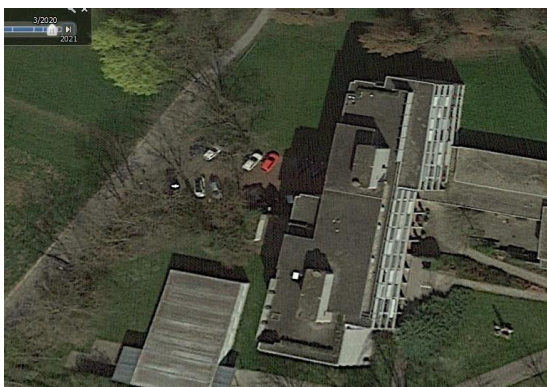


Sender Seeblickstrasse strahlt immer ein:



Dieser Sender auf den Gebäuden der Psychi ist neu im Areal,

2020 noch nicht montiert:



im Juli 2021 nachgewiesen



Die hohe Belastung im Areal hat zu Wahrnehmungsproblemen oder zu Koordinationsproblemen der Rentnergruppe beim Kreuzen beigetragen.

Wetter trocken, Strahlung ungedämpft

### **Zum Verständnis der Abläufe bei solchen Unfällen:**

Niels Kuster et al. **NFP 57**: [http://www.snf.ch/SiteCollectionDocuments/nfp/nfp57/nfp57\\_synthese\\_d.pdf](http://www.snf.ch/SiteCollectionDocuments/nfp/nfp57/nfp57_synthese_d.pdf)  
[Mobilfunk bewirkt Veränderungen der Hirnströme](#)

M. Mevissen / D. Schürmann: Manmade Electromagnetic Fields and Oxidative Stress—Biological Effects and Consequences for Health. <https://www.mdpi.com/1422-0067/22/7/3772>

«Der unklare Unfall in der Verkehrsmedizin» (AGU-Seminar 2015) Dr. Ulfert Grimm Fachbereich Verkehrsmedizin Institut für Rechtsmedizin St.Gallen <http://agu.ch/1.0/pdf/agu-seminar15.pdf>

«Wirkungen des Mobil- und Kommunikationsfunks» Eine Schriftenreihe der Kompetenzinitiative zum Schutz von Mensch, Umwelt und Demokratie e.V.

<https://www.diagnose-funk.org/publikationen/dokumente-downloads/kompetenzinitiative-broschuerenreihe>

Wirkungen von Elektromog auf Verkehrsunfälle: <https://www.hansuelistettler.ch/elektromog/elektromog-im-verkehr/studie>

Keine Messung von Sendeleistungen 5G: <https://www.qigaherz.ch/5g-alarmierende-resultate-erster-testmessungen/>

Funktionsweise von 5G-Antennen: "Understanding Massive MIMO in roughly 2 minutes":  
<https://www.youtube.com/watch?v=XBb481RNqGw>

Zum Thema Herzrhythmus hat Prof. Magda Havas, Trent University, publiziert:  
<https://magdahavas.com/electromog-exposure/home-environment/new-study-radiation-from-cordless-phone-base-station-affects-the-heart/> Zusammenfassung im emf-portal: <https://www.emf-portal.org/de/article/18905>

Magnetfelder unter Hochspannungsleitungen: <https://www.bfs.de/SharedDocs/Videos/BFS/DE/emf-stromleitung.html>

Hansueli Stettler.Bauökologie.Funkmesstechnik.Lindenstrasse 132.9016 St.Gallen.[www.hansuelistettler.ch](http://www.hansuelistettler.ch).[info@hansuelistettler.ch](mailto:info@hansuelistettler.ch)