

Appenzell - Selbstunfall nach Ortsausgang



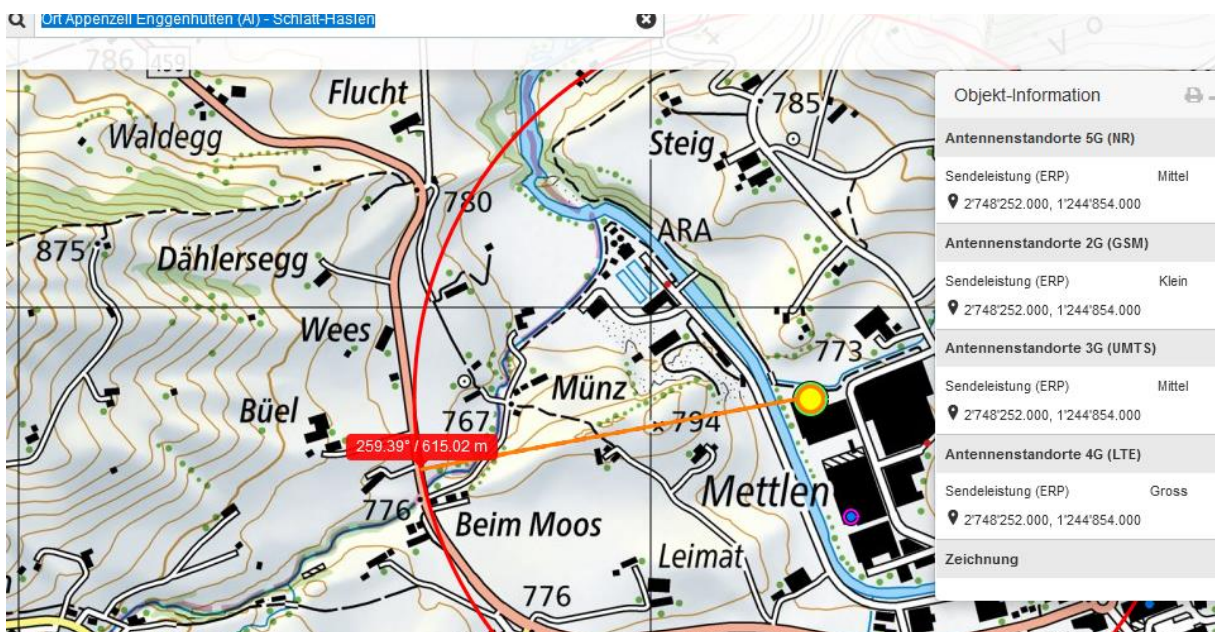
Die Lenkerin blieb

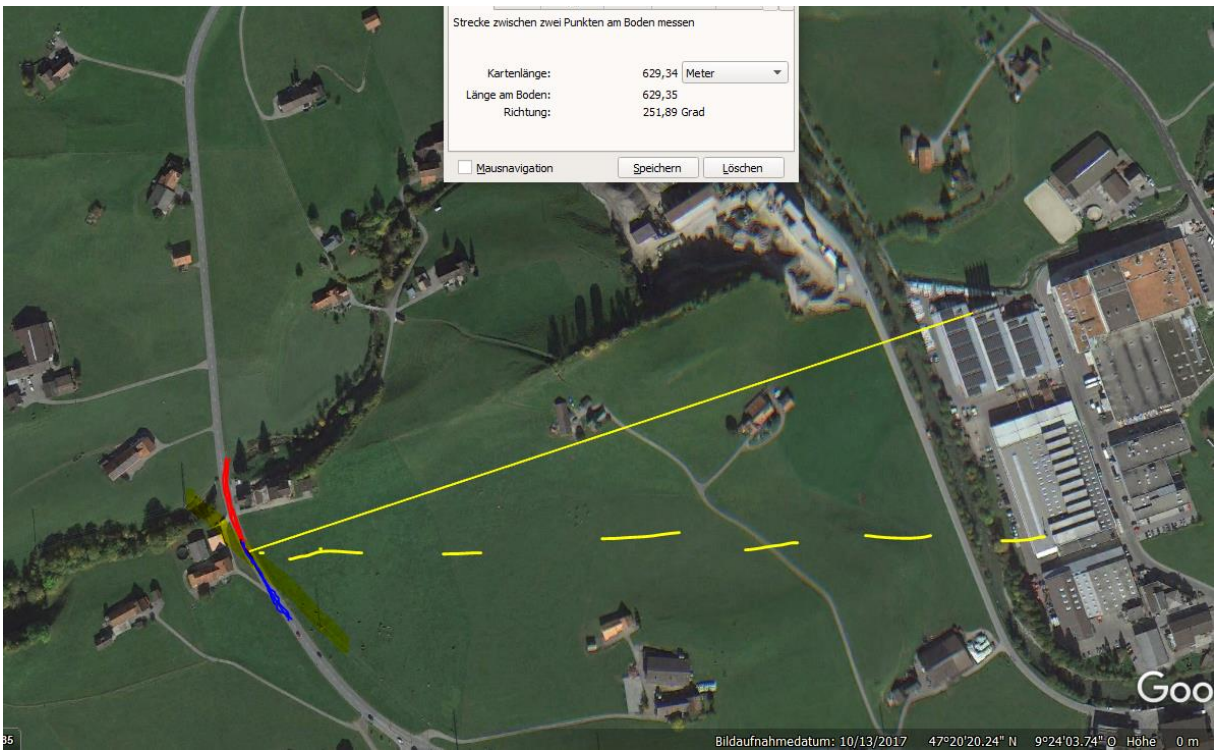
unverletzt

Am Karfreitag (15.04.2022) fuhr eine 52-jährige Frau von Appenzell her kommend in Richtung Enggenhütten. Kurz nach dem Dorfausgang Appenzell verlor sie aus noch nicht vollständig geklärten Gründen die Herrschaft über ihr Fahrzeug. Es kam zu einer heftigen Kollision mit mehreren, am rechten Strassenrand stehenden Betonpfählen, wobei erheblicher Sachschaden entstand. Der ausgerückte Rettungsdienst Appenzell stellte keine Verletzungen infolge des Unfalles fest.

<https://www.ai.ch/themen/sicherheit/kantonspolizei/polizeimeldungen/selbstunfall-nach-dorfausgang>

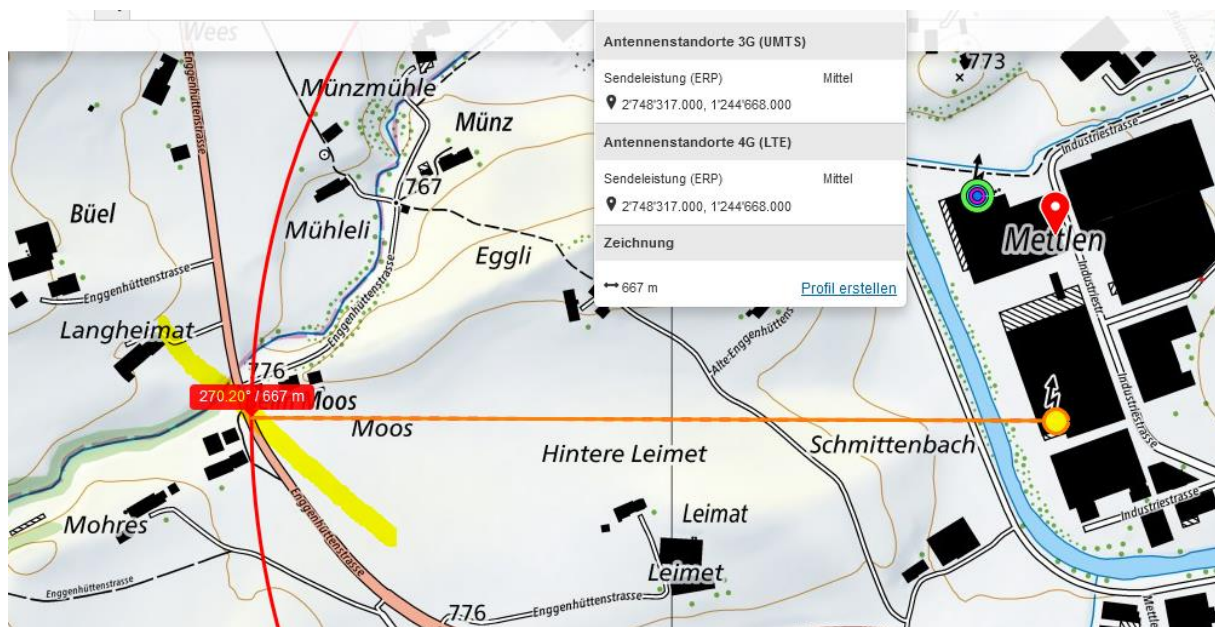
Elektrosmog im Unfallablauf







Am Punkt der HS-Querung besteht ein seitlich-rechter, starke Einstrahlung durch die beiden Sender im Industriegebiet.



Zum Verständnis der Abläufe bei solchen Unfällen:

Niels Kuster et al. **NFP 57** http://www.snf.ch/SiteCollectionDocuments/nfp/nfp57/nfp57_synthese_d.pdf
 Mobilfunk bewirkt Veränderungen der Hirnströme

M. Mevissen / D. Schürmann: Manmade Electromagnetic Fields and Oxidative Stress—Biological Effects and Consequences for Health. <https://www.mdpi.com/1422-0067/22/7/3772>

«Der unklare Unfall in der Verkehrsmedizin» (AGU-Seminar 2015) Dr. Ulfert Grimm Fachbereich Verkehrsmedizin Institut für Rechtsmedizin St.Gallen <http://aqu.ch/1.0/pdf/aqu-seminar15.pdf>

«Wirkungen des Mobil- und Kommunikationsfunks» Eine Schriftenreihe der Kompetenzinitiative zum Schutz von Mensch, Umwelt und Demokratie e.V.

<https://www.diagnose-funk.org/publikationen/dokumente-downloads/kompetenzinitiative-broschuerenreihe>

Wirkungen von Elektromog auf Verkehrsunfälle: <https://www.hansuelistettler.ch/elektrosmog/elektrosmog-im-verkehr/studie>

Zur Möglichkeit der Messung von Sendeleistungen **5G**: <https://www.qiqaherz.ch/5g-alarmierende-resultate-erster-testmessungen/>

Zur Funktionsweise von 5G-Antennen: ["Understanding Massiv MIMO in roughly 2 minutes":
https://www.youtube.com/watch?v=XBb481RNqGw](https://www.youtube.com/watch?v=XBb481RNqGw)

Zum Thema Herzrhythmus hat Prof. Magda Havas, Trent University, publiziert
<https://magdahavas.com/electrosmog-exposure/home-environment/new-study-radiation-from-cordless-phone-base-station-affects-the-heart/> Zusammenfassung im emf-portal: <https://www.emf-portal.org/de/article/18905>

Magnetfelder unter Hochspannungsleitungen: <https://www.bfs.de/SharedDocs/Videos/BfS/DE/emf-stromleitung.html>

Hansueli Stettler. Bauökologie. Funkmesstechnik. Lindenstrasse 132. 9016 St. Gallen. www.hansuelistettler.ch. info@hansuelistettler.ch