

Schöftland: Selbstunfall - Auto überschlagen



Der Unfall ereignete sich am Freitag 29. April 2022, kurz nach 23 Uhr, in Schöftland. Ein 83-jähriger Automobilist fuhr auf der Böhlerstrasse von Schöftland in Richtung Unterkulm. Dabei verlor dieser, aus noch unbekanntem Gründen, die Herrschaft über sein Auto und prallte gegen die Böschung. Sein Fahrzeug überschlug sich in der Folge und kam auf der Seite zum Stillstand.

Der Lenker verletzte sich leicht und wurde ins Spital gebracht. Am Fahrzeug dürfte Totalschaden entstanden sein.

Wie es zum Unfall kommen konnte ist noch unklar. Der Führerausweis musste der Lenker, zu Händen der Entzugsbehörde, abgeben.

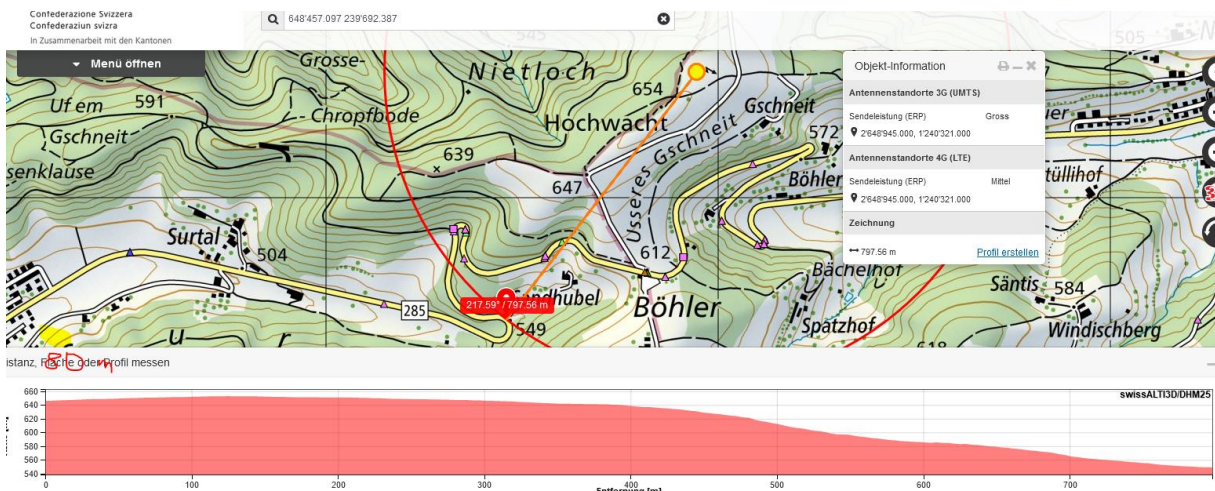
[https://www.ag.ch/de/aktuell/medien/medienmitteilungen-
kapo?stichworte=&startdate=&enddate=&st_mode=kapo&bereits_geladen=true&q=&partialf
ields=%28Organisation%3A%29.%28Theme%3A%29&num=10&searchsubmit=suchen&m
mk=schoeftland-selbstunfall-auto-ueberschlagen-59a9f85a-cd64-4509-a5e2-
60ad42e23bb8_de](https://www.ag.ch/de/aktuell/medien/medienmitteilungen-kapo?stichworte=&startdate=&enddate=&st_mode=kapo&bereits_geladen=true&q=&partialfields=%28Organisation%3A%29.%28Theme%3A%29&num=10&searchsubmit=suchen&mk=schoeftland-selbstunfall-auto-ueberschlagen-59a9f85a-cd64-4509-a5e2-60ad42e23bb8_de)

Elektrosmog im Unfallablauf

Kapo AG angefragt nach genauer Lage.

Ein „Funkloch“, Anfrage an Kapo AG nach Koordinaten:

Anbei die gewünschten Koordinaten: E: 2'648'457.097 / N: 1'239'692.387



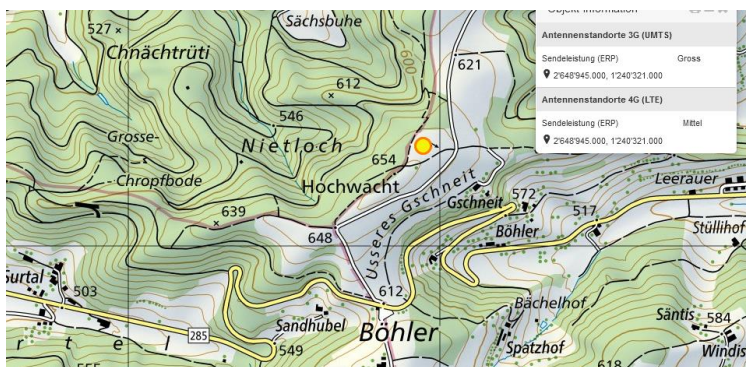
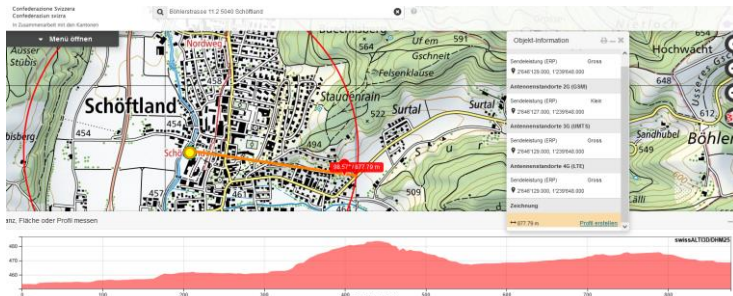
Dieser Sender in 800m Distanz dürfte die Stelle nicht erreichen.

Ein nicht in der Unfallkarte aufgeführter Unfall (Auto streift Mofa) ist in dieser Untersuchung 2020 noch vor der Haarnadelkurve erfasst:

https://hansuelistettler.ch/images/unfallanalysen/6598_Sch%C3%B6ftland_29.09.2020.pdf

Hansueli Stettler.Bauökologie.Funkmesstechnik.Lindenstrasse 132.9016 St.Gallen.www.hansuelistettler.ch.info@hansuelistettler.ch

Die Sendeleistungen der Umgebung, alle erreichen das Tal nicht:



Eine Messung wäre interessant.