

Zürich ZH - Verkehrsunfall fordert eine Schwerverletzte – Zeugenaufruf

Am Dienstagabend, 1. Dezember 2015, kam es in Zürich-Albisrieden zu einem Verkehrsunfall. Dabei wurde eine Frau lebensgefährlich verletzt. Die Stadtpolizei Zürich sucht Zeuginnen und Zeugen.

Gemäss bisherigen polizeilichen Erkenntnissen fuhr ein Rentner gegen 18.00 Uhr vom Vorplatz einer Tiefgarage auf die Strasse „Im Sträler“. Höhe Hausnummer 34 kam es aus noch ungeklärten Gründen zur Kollision mit einer Fussgängerin. Dabei wurde diese lebensgefährlich verletzt. Sie befindet sich in kritischem Zustand im Spital. Der genaue Unfallhergang ist im Moment noch unklar. Der involvierte Fahrzeuglenker konnte bis jetzt noch nicht befragt werden. Spezialisten des Unfalltechnischen Dienstes der Stadtpolizei sowie des Forensischen Instituts Zürich führten eine umfassende Spurensicherung durch.

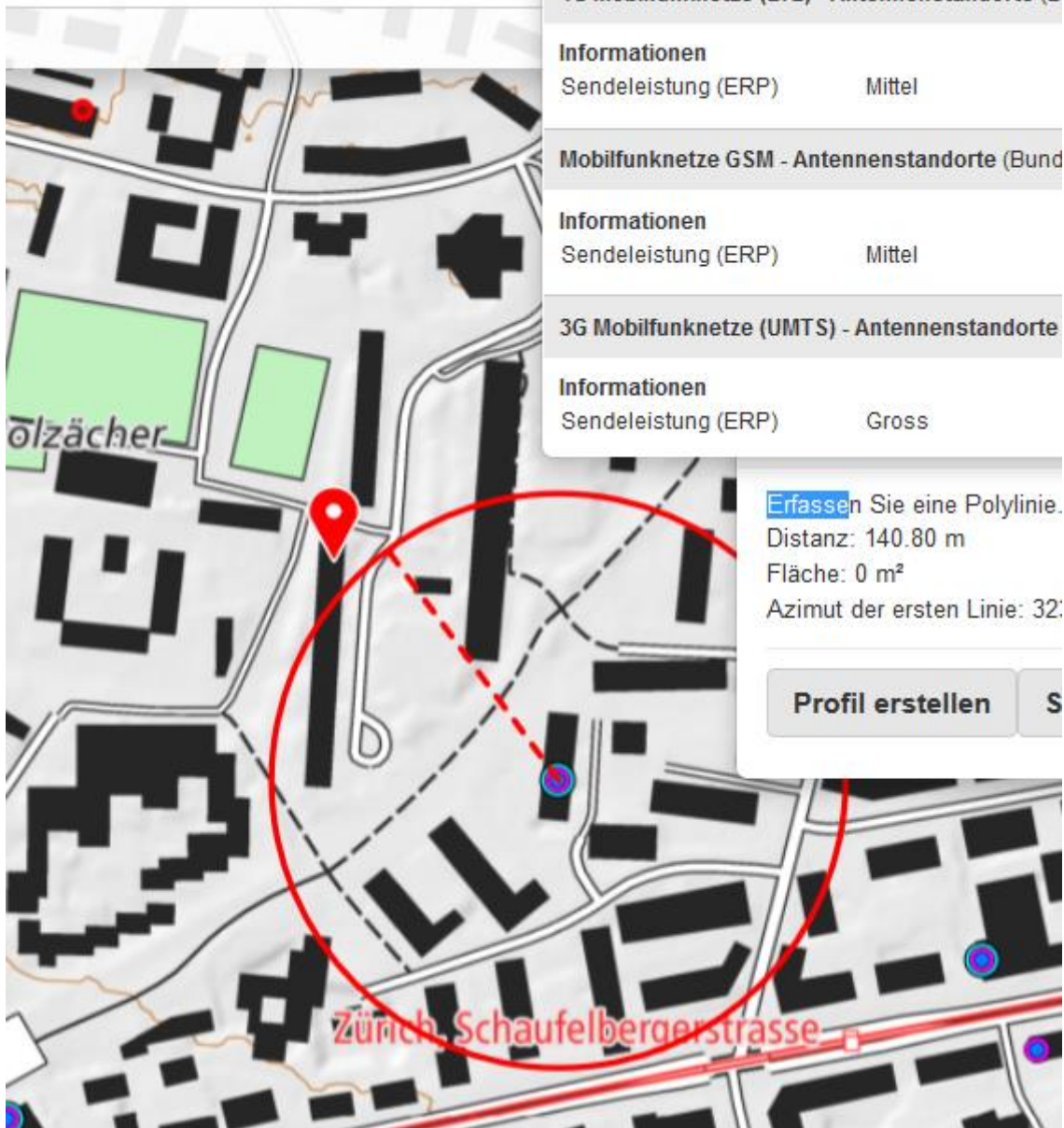
Zeugenaufruf:

Personen, die Angaben zum Verkehrsunfall mit einem weissen Kleinbus am Dienstagabend, 1. Dezember 2015, gegen 18.00 Uhr, im Bereich der Örtlichkeit „Im Sträler 34“, in Zürich-Albisrieden, machen können, werden gebeten, sich bei der Stadtpolizei Zürich, Tel. 0 444 117 117, zu melden. Kapo ZH

Elektrosmog im Unfallablauf



Im Sträler 34 8047 Zürich



The map displays the area around Im Sträler 34 in Zürich. A red location pin is placed at the address. A red circle highlights a specific area, and a red dashed line indicates a path or boundary. Several blue and purple circular markers represent antenna locations. The street 'Zürich, Schaufelbergerstrasse' is labeled at the bottom. The map also shows building footprints and green spaces.

4G Mobilfunknetze (LTE) - Antennenstandorte (B)

Informationen
Sendeleistung (ERP) Mittel

Mobilfunknetze GSM - Antennenstandorte (Bund)

Informationen
Sendeleistung (ERP) Mittel

3G Mobilfunknetze (UMTS) - Antennenstandorte

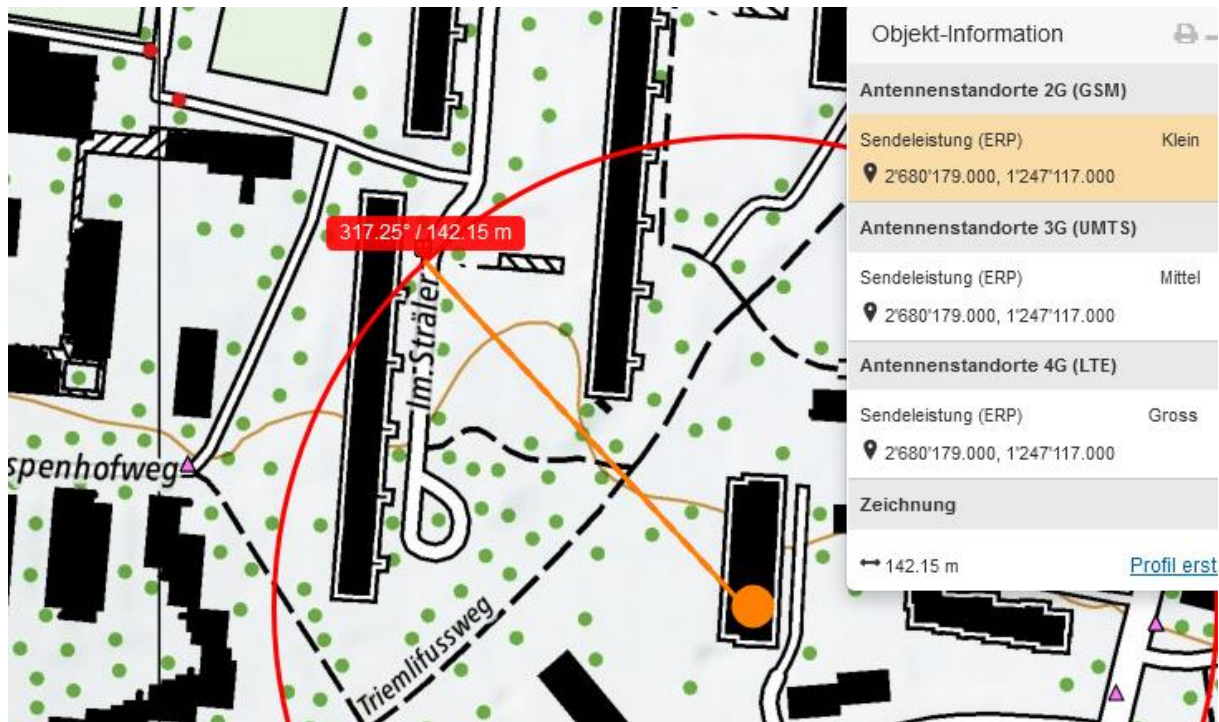
Informationen
Sendeleistung (ERP) Gross

Erfassen Sie eine Polylinie.
Distanz: 140.80 m
Fläche: 0 m²
Azimut der ersten Linie: 32:

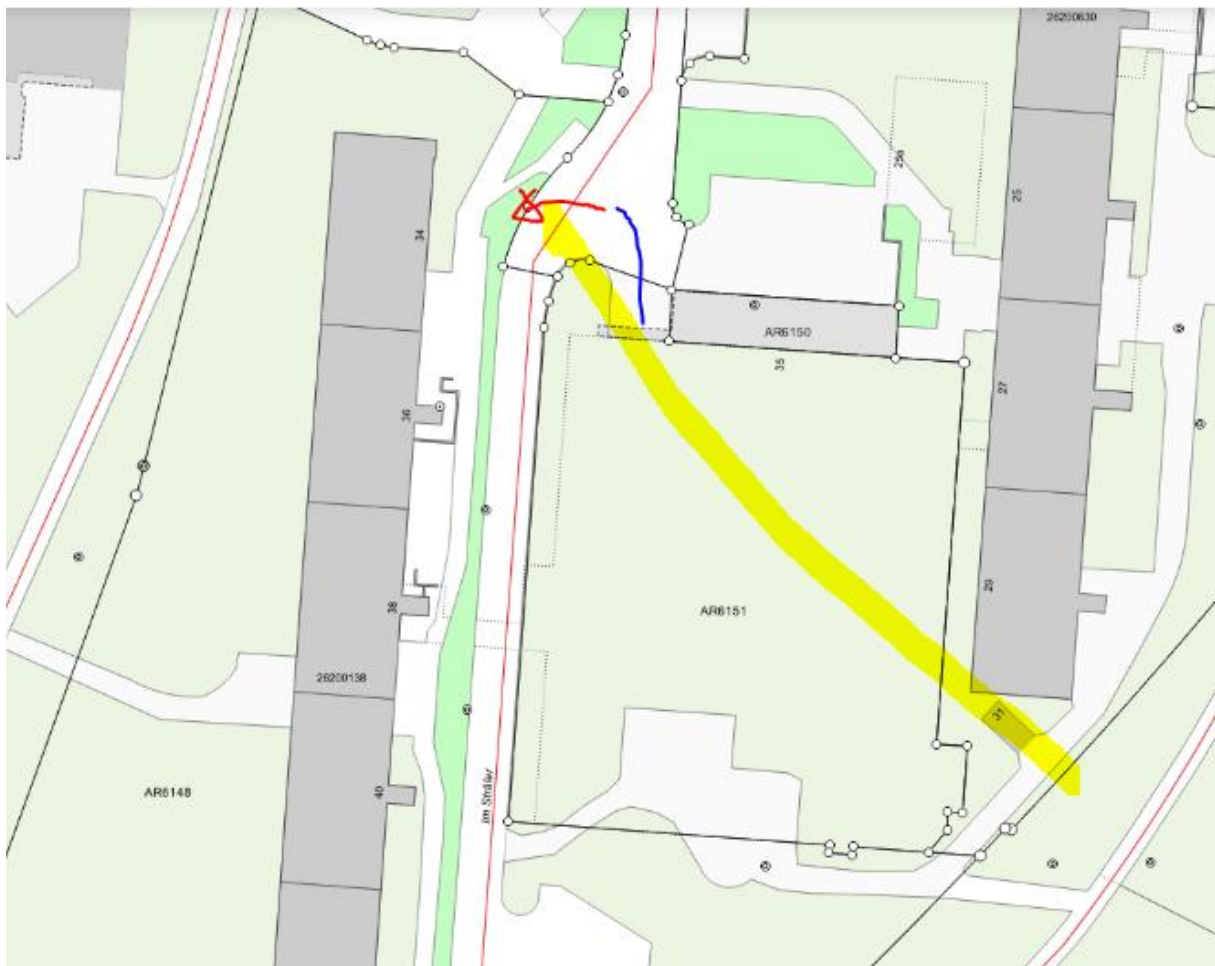
Profil erstellen **S**

Der Sender bestand im Sommer 2015



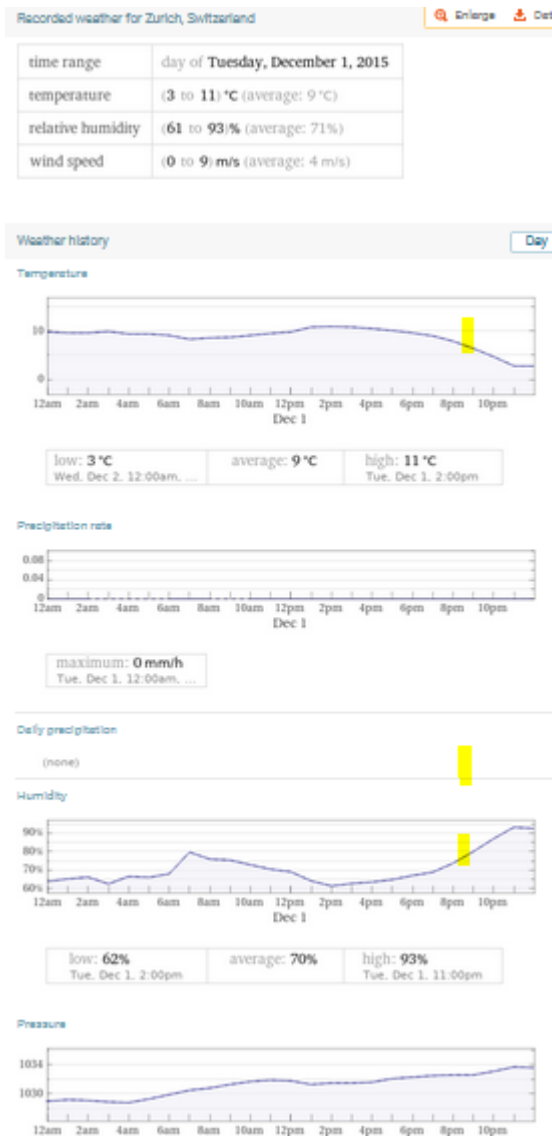


Die Fahrt aus der Garage führt üblicherweise weiter nach Norden, eventuell wollte er jemanden (die überfahrene Fussgängerin?) aufnehmen.

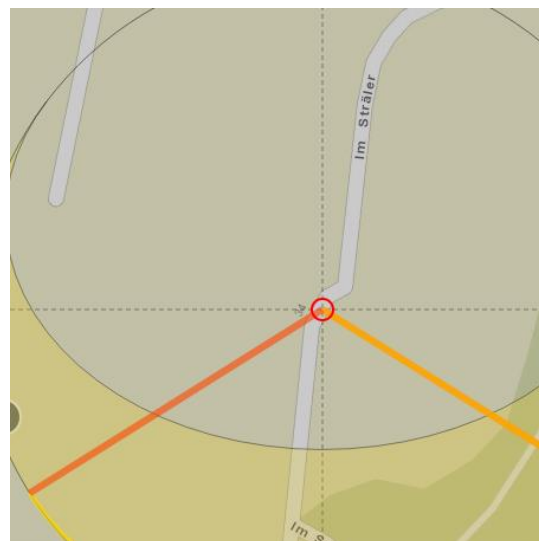
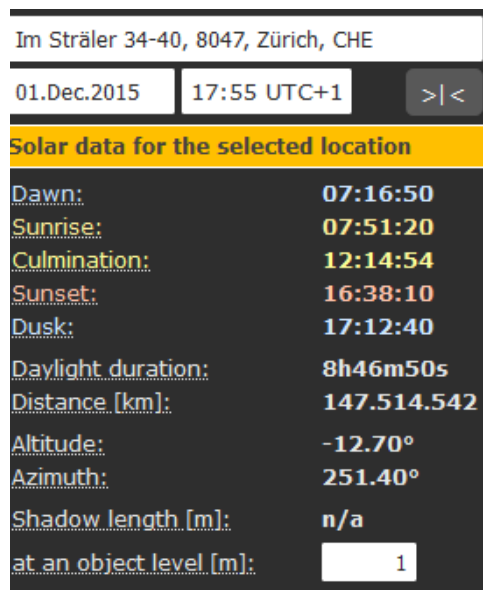


Der Lenker hat die Frau nicht gesehen/ignoriert. Exposition links.

Wetter trocken.



Um 18.00 Ende der Dämmerung



Zum Verständnis der Abläufe bei solchen Unfällen:

Niels Kuster et al. **NFP 57**: http://www.snf.ch/SiteCollectionDocuments/nfp/nfp57/nfp57_synthese_d.pdf
Mobilfunk bewirkt Veränderungen der Hirnströme

M. Mevissen / D. Schürmann: Manmade Electromagnetic Fields and Oxidative Stress—Biological Effects and Consequences for Health. <https://www.mdpi.com/1422-0067/22/7/3772>

«Der unklare Unfall in der Verkehrsmedizin» (AGU-Seminar 2015) Dr. Ulfert Grimm Fachbereich Verkehrsmedizin Institut für Rechtsmedizin St.Gallen <http://agu.ch/1.0/pdf/agu-seminar15.pdf>

«Wirkungen des Mobil- und Kommunikationsfunks» Eine Schriftenreihe der Kompetenzinitiative zum Schutz von Mensch, Umwelt und Demokratie e.V.

<https://www.diagnose-funk.org/publikationen/dokumente-downloads/kompetenzinitiative-broschuerenreihe>

Wirkungen von Elektrosmog auf Verkehrsunfälle: <https://www.hansuelistettler.ch/elektrosmog/elektrosmog-im-verkehr/studie>

Zum Thema Herzrhythmus hat Prof. Magda Havas, Trent University, publiziert:

<https://magdahavas.com/electrosmog-exposure/home-environment/new-study-radiation-from-cordless-phone-base-station-affects-the-heart/>

Zusammenfassung im emf-portal: <https://www.emf-portal.org/de/article/18905>

Magnetfelder unter Hochspannungsleitungen: <https://www.bfs.de/SharedDocs/Videos/BFS/DE/emf-stromleitung.html>

Hansueli Stettler.Bauökologie.Funkmesstechnik.Lindenstrasse 132.9016 St.Gallen.www.hansuelistettler.ch.info@hansuelistettler.ch