

Mo 16.05.2022 auf Radio DRS 1, **Viasuisse um 12:00 eine Unfallmeldung:**

„Simmenfluchtunnel gesperrt wegen eines Unfalls mit einem Lastwagen“.

**Am Montagvormittag (16. Mai 2022) ist es bei Wimmis (BE) zu einem Unfall gekommen. Der Simme-flue-Tunnel ist gesperrt.**

Durch den Unfall bei der Verzweigung Lattigen, ist der Simme-flue-Tunnel in beiden Richtungen gesperrt. Der Verkehr wird umgeleitet.

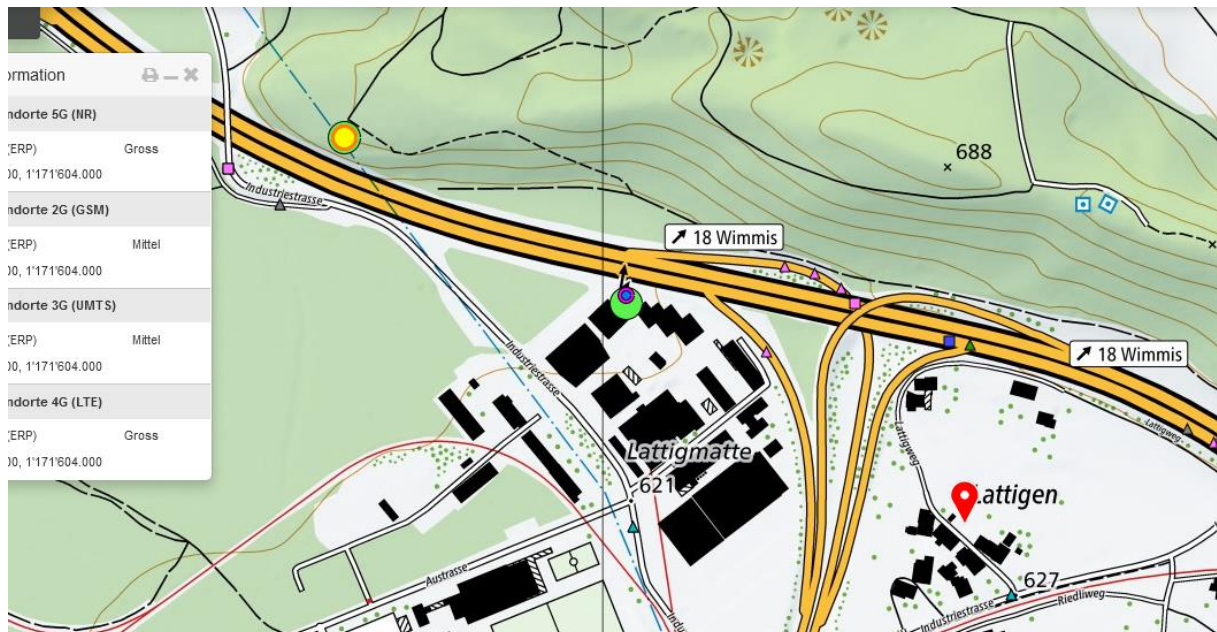
wimmis	
Erweiterte Suche	▼
11. Juli 2022	
Wimmis: Auto mit Bäumen kollidiert – Lenkerin verletzt	>
18. Februar 2022	
Wimmis: Selbstunfall mit Motorrad – zwei verletzte Jugendliche	>
15. April 2021	
Wimmis: Brandursache geklärt	>
04. April 2021	
Gwatt/Zeuenaufwurf: Motorrad geflüchtet	>

Keine Polizeimeldung dazu.

## Elektrosmog im Unfallablauf

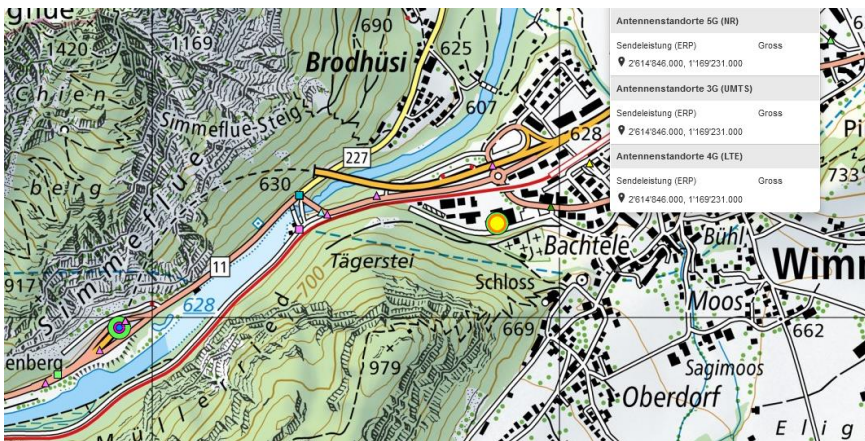
Die Kapo BE gibt keine Auskünfte zu Unfällen. Somit eine vorläufige Sachverhaltsaufnahme.

Unfallstelle „bei Wimmis“ ist vermutlich in dieser Zone zu finden, da sie Auswirkungen auf den Tunnel hatte:

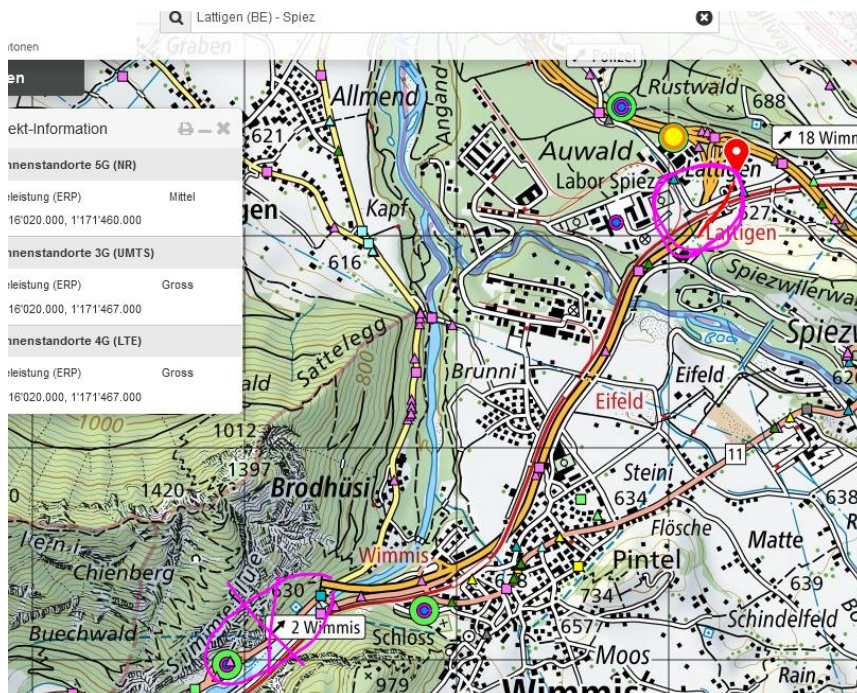


Ob der LKW verunfallte oder ob ein anderes Fahrzeug mit einem LKW kollidierte, ist unklar. Strassensperrung war die Folge, also keine Bagatelle.

„Bei der Verzweigung Lattigen“ ist im Norden, nicht im Süden von Wimmis:



Kann auch südlich der Verzweigung Lattigen liegen...



Hier wieder die HS-Leitung querend.

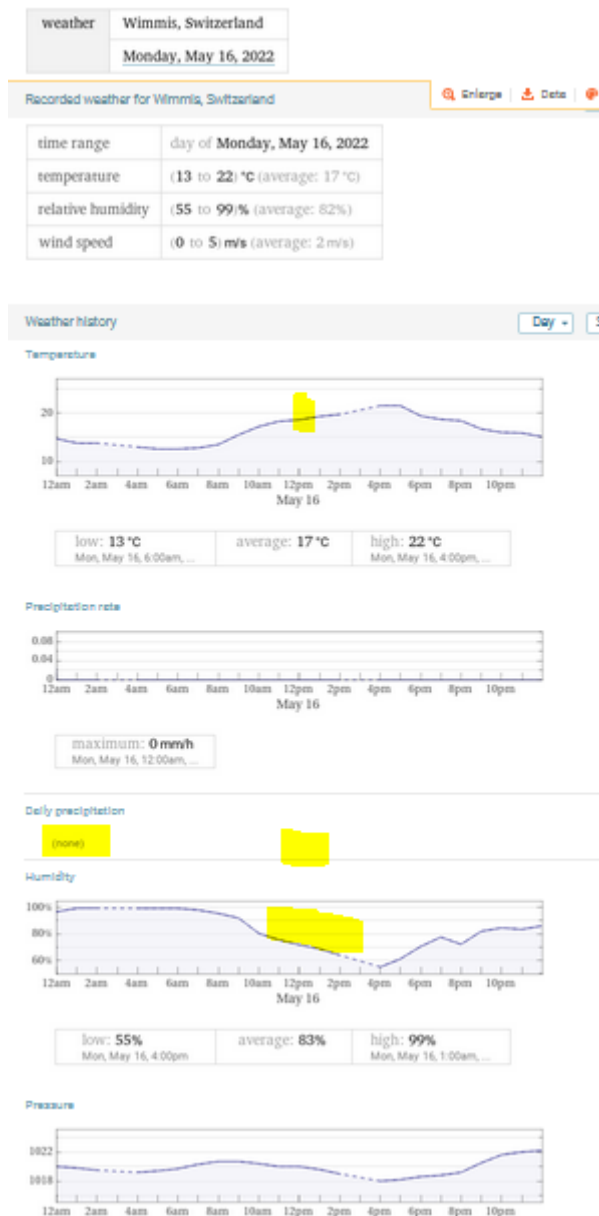
Die Unfallkarte 2023 (publiziert Anfang März) musste abgewartet werden:



Es sind keine Unfälle im Zeitraum Mai 2022 eingetragen - um so höher müssen die deklarierten Unfälle bei der Einfahrt nach Westen und der Ausfahrt

nach Süden gewichtet werden – hohe Funkbelastung...Wahrnehmungsstörungen...Konzentrationsstörungen





**Wetter trocken.**

### Zum Verständnis der Abläufe bei solchen Unfällen:

Niels Kuster et al. **NFP 57**: [http://www.snf.ch/SiteCollectionDocuments/nfp/nfp57/nfp57\\_synthese\\_d.pdf](http://www.snf.ch/SiteCollectionDocuments/nfp/nfp57/nfp57_synthese_d.pdf)  
**Mobilfunk bewirkt Veränderungen der Hirnströme**

M. Mevissen / D. Schürmann: Manmade Electromagnetic Fields and Oxidative Stress—Biological Effects and Consequences for Health. <https://www.mdpi.com/1422-0067/22/7/3772>

«Der unklare Unfall in der Verkehrsmedizin» (AGU-Seminar 2015) Dr. Ulfert Grimm Fachbereich Verkehrsmedizin Institut für Rechtsmedizin St.Gallen <http://aqu.ch/1.0/pdf/aqu-seminar15.pdf>

«Wirkungen des Mobil- und Kommunikationsfunks» Eine Schriftenreihe der Kompetenzinitiative zum Schutz von Mensch, Umwelt und Demokratie e.V.

<https://www.diagnose-funk.org/publikationen/dokumente-downloads/kompetenzinitiative-broschuerenreihe>

Wirkungen von Elektromog auf Verkehrsunfälle: <https://www.hansuelistettler.ch/elektromog/elektromog-im-verkehr/studie>

Keine Messung von Sendeleistungen 5G: <https://www.gigahertz.ch/5g-alarmierende-resultate-erster-testmessungen/>

Funktionsweise von 5G-Antennen: "Understanding Massive MIMO in roughly 2 minutes":  
<https://www.youtube.com/watch?v=XBb481RNqGw>

Zum Thema Herzrhythmus hat Prof. Magda Havas, Trent University, publiziert:  
<https://magdahavas.com/electrosmog-exposure/home-environment/new-study-radiation-from-cordless-phone-base-station-affects-the-heart/> Zusammenfassung im emf-portal: <https://www.emf-portal.org/de/article/18905>

Magnetfelder unter Hochspannungsleitungen: <https://www.bfs.de/SharedDocs/Videos/BFS/DE/emf-stromleitung.html>

**Hansueli Stettler.Bauökologie.Funkmesstechnik.Lindenstrasse 132.9016 St.Gallen.www.hansuelistettler.ch.info@hansuelistettler.ch**