

Zihlschlacht: Mit Motorrad gestürzt

22. Mai 2022

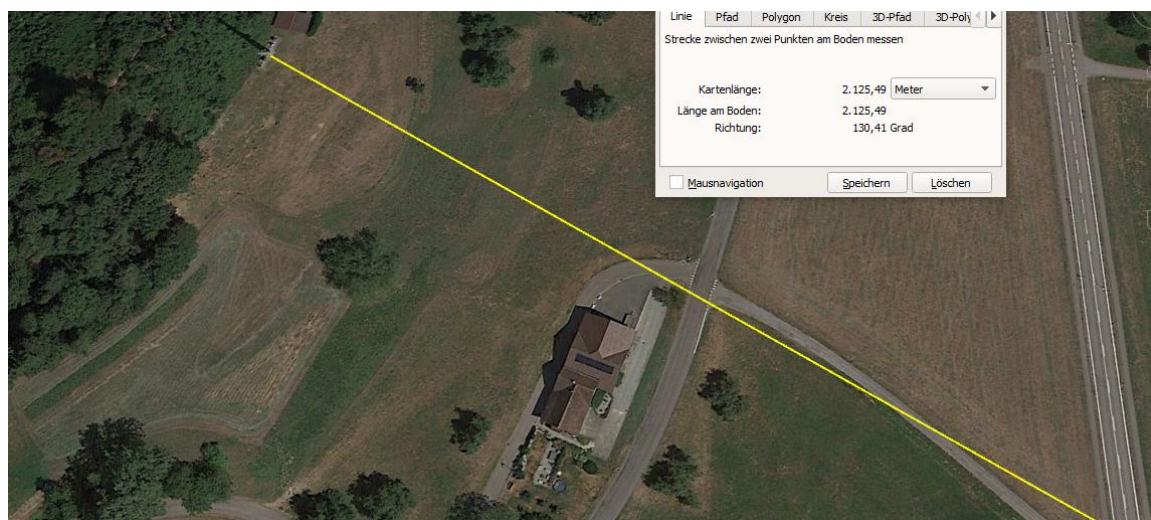
Bei einem Selbstunfall im Weiler Leutswil bei Zihlschlacht wurde am Sonntagmittag ein Motorradfahrer mittelschwer verletzt. Er musste durch den Rettungsdienst ins Spital gebracht werden.

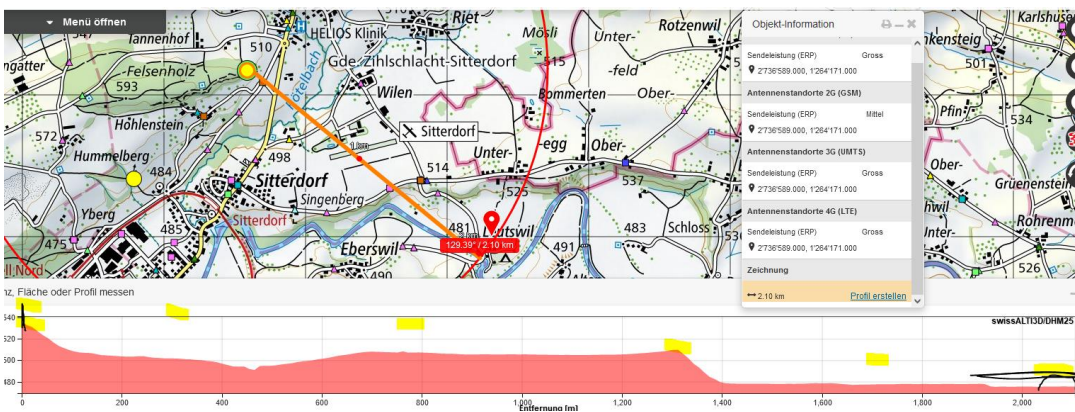
Nach bisherigen Erkenntnissen der Kantonspolizei Thurgau war der Motorradfahrer kurz nach 12 Uhr auf der Eberswilerstrasse in Richtung Leutswil unterwegs. Aus bislang unbekanntem Gründen stürzte der 46-Jährige auf der Leutswiler Brücke und zog sich mittelschwere Verletzungen zu. Er musste durch den Rettungsdienst ins Spital gebracht werden.

Der Sachschaden beträgt einige tausend Franken. Die Unfallursache wird durch die Kantonspolizei Thurgau abgeklärt.

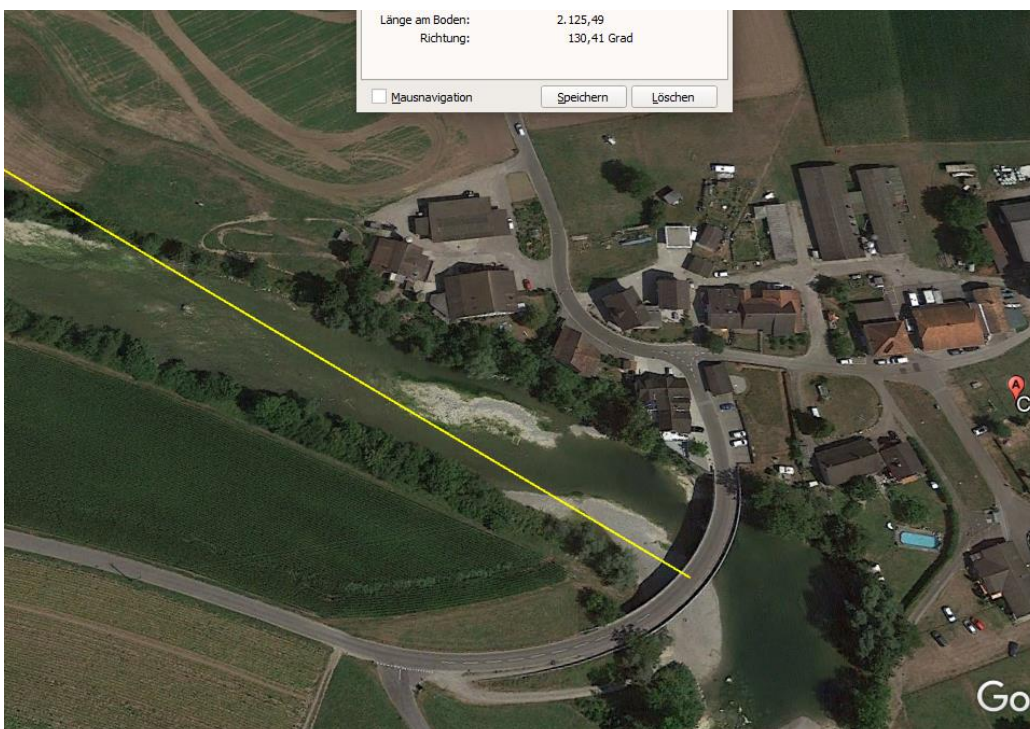


Er unterquerte die HS 5 vor 200m und ist auf der Brücke zum Sender Sitterdorf exponiert. Anfragen zu Senderrichtungen werden von der NIS-Stelle des Kantons TG nicht beantwortet.





Die Kurve ist ideal ausgebaut. Eine kleine Wahrnehmungstrübung in der Kurvenfahrt...



An dieser Stelle entstehen am Metall-Geländer auch zwingend Reflexionen auf der erhöhten Aussenseite, so dass er von links direkt und von rechts indirekt exponiert ist:



Fazit:

Der Unfall in der Kurve steht wahrscheinlich in engem Zusammenhang mit der Strahlung und der um diese Tageszeit aktiven Hochspannungsleitung Ebene 5.

Wetter trocken, Strahlung ungedämpft.

Zum Verständnis der Abläufe bei solchen Unfällen:

Niels Kuster et al. **NFP 57**: http://www.snf.ch/SiteCollectionDocuments/nfp/nfp57/nfp57_synthese_d.pdf
[Mobilfunk bewirkt Veränderungen der Hirnströme](http://www.snf.ch/SiteCollectionDocuments/nfp/nfp57/nfp57_synthese_d.pdf)

M. Mevissen / D. Schürmann: Manmade Electromagnetic Fields and Oxidative Stress—Biological Effects and Consequences for Health. <https://www.mdpi.com/1422-0067/22/7/3772>

«Der unklare Unfall in der Verkehrsmedizin» (AGU-Seminar 2015) Dr. Ulfert Grimm Fachbereich Verkehrsmedizin Institut für Rechtsmedizin St.Gallen <http://agu.ch/1.0/pdf/agu-seminar15.pdf>

«Wirkungen des Mobil- und Kommunikationsfunks» Eine Schriftenreihe der Kompetenzinitiative zum Schutz von Mensch, Umwelt und Demokratie e.V.

<https://www.diagnose-funk.org/publikationen/dokumente-downloads/kompetenzinitiative-broschuerenreihe>

Wirkungen von Elektrosmog auf Verkehrsunfälle: <https://www.hansuelistettler.ch/elektrosmog/elektrosmog-im-verkehr/studie>

Keine Messung von Sendeleistungen 5G: <https://www.gigahertz.ch/5g-alarmierende-resultate-erster-testmessungen/>

Funktionsweise von 5G-Antennen: "Understanding Massive MIMO in roughly 2 minutes":
<https://www.youtube.com/watch?v=XBb481RNqGw>

Zum Thema Herzrhythmus hat Prof. Magda Havas, Trent University, publiziert:
<https://magdahavas.com/electrosmog-exposure/home-environment/new-study-radiation-from-cordless-phone-base-station-affects-the-heart/> Zusammenfassung im emf-portal: <https://www.emf-portal.org/de/article/18905>

Magnetfelder unter Hochspannungsleitungen: <https://www.bfs.de/SharedDocs/Videos/BFS/DE/emf-stromleitung.html>

Hansueli Stettler.Bauökologie.Funkmesstechnik.Lindenstrasse 132.9016 St.Gallen.www.hansuelistettler.ch.info@hansuelistettler.ch

