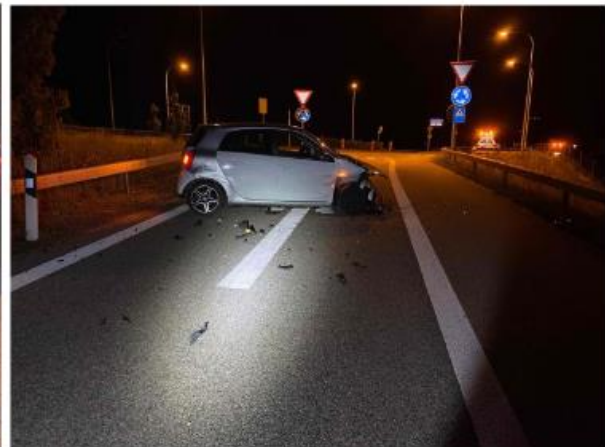
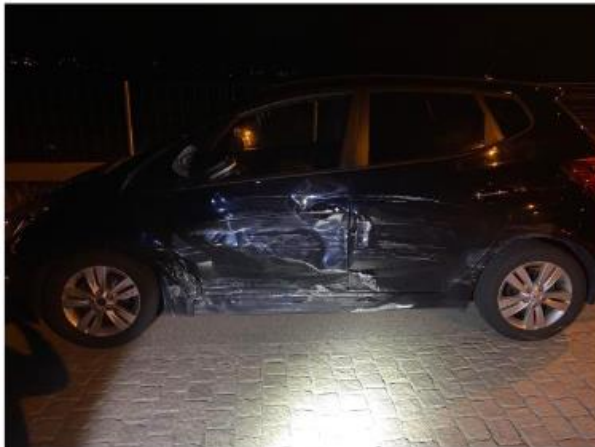


Grenchen: Autolenkerin kollidiert mit mehreren Fahrzeugen, Autobahnausfahrt gesperrt

Auf der Archstrasse in Grenchen kollidierte in der Nacht auf Montag eine Autolenkerin mit zwei Autos und kam im Bereich der Autobahnausfahrt zum Stillstand. Vier Personen wurden mit leichten Verletzungen in Spitäler gebracht.

Am Montag, 30. Mai 2022, gegen 1 Uhr, war die Autolenkerin eines weissen Kleinwagens auf der Archstrasse in Grenchen in Richtung Autobahn unterwegs. Aus noch zu klärenden Gründen geriet sie auf die Gegenfahrbahn und kollidierte seitlich mit einem entgegenkommenden Auto. Die Rentnerin setzte ihre Fahrt fort und kollidierte in der Folge mit einem vorausfahrenden Auto. Im Bereich des Autobahnzubringers kam es zu weiteren Kollisionen mit mehreren Leiteinrichtungen und einem Auto. Die Autolenkerin kam schliesslich im Bereich der Autobahnausfahrt zum Stillstand. Bei den Kollisionen wurden insgesamt vier Personen leicht verletzt und mussten in Spitäler gebracht werden. Die Polizei nahm der 72-jährigen Automobilistin den Führerausweis ab.

Nebst mehreren Polizeipatrouillen der Kantonspolizei Solothurn und drei Ambulanzteams stand ein Abschleppunternehmen im Einsatz, welches zwei Fahrzeuge abtransportieren musste. Die Autobahnausfahrt Grenchen war für rund zwei Stunden gesperrt



Elektrosmog im Unfallablauf

Die Unfallstelle ist langgezogen, die Kapo SO gibt keine Auskünfte zu Unfallgeschehen mehr.

Da ein medizinischer Ablauf zu vermuten ist, wird er auch nicht in der Unfallkarte 2023 erscheinen.

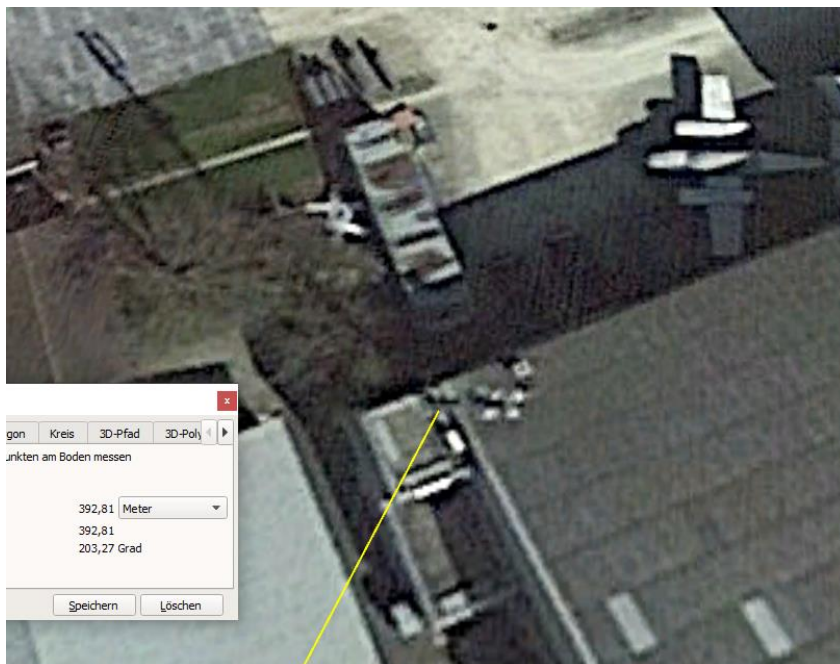
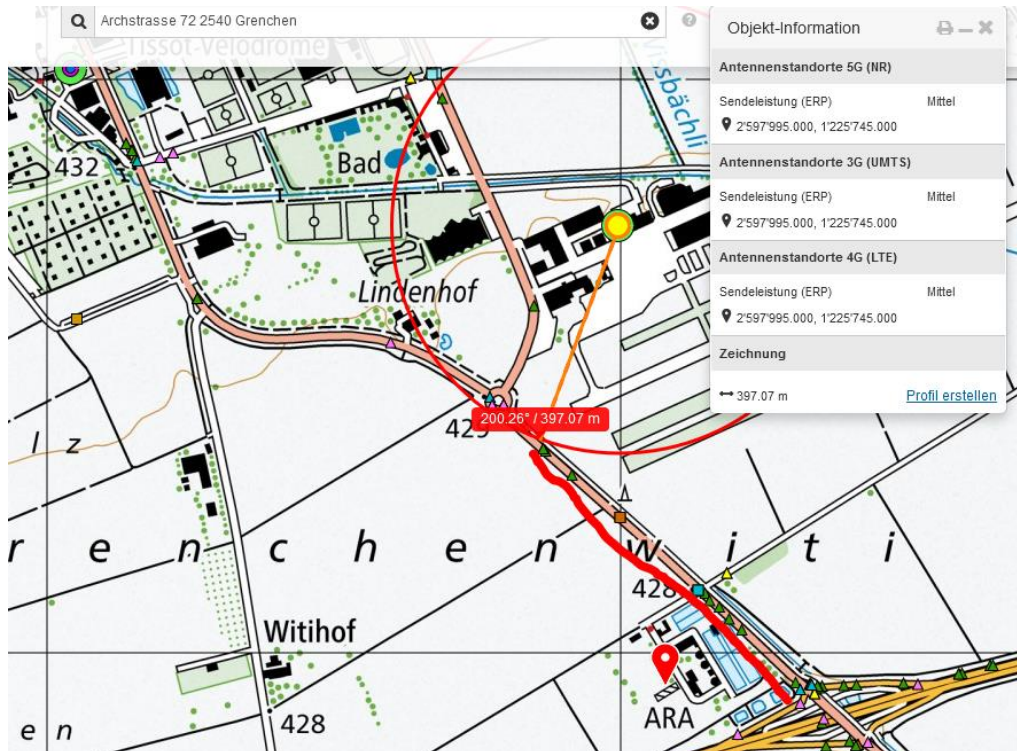
Der Unfall hat hohe Übereinstimmung mit dem medizinischen Unfall vom 7.3.22 auf der gleichen Strecke:

https://hansuelistettler.ch/images/unfallanalysen/7006_Grenchen_07.03.2022.pdf

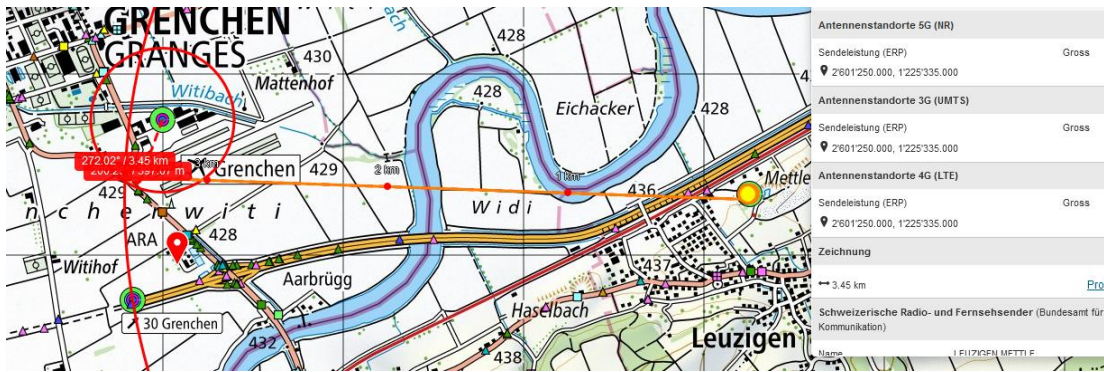
Die beschriebenen Abläufe entsprechen weitgehend einem epileptischen Geschehen mit vollständigem Kontrollverlust.

Unfallauslösung / Ausgangspunkt:

Hier ist sie vermutlich noch ohne Probleme durch den Kreisel gekommen (der Kreisel wäre sonst erwähnt worden). Danach ist sie stark links-exponiert mit hoher Transmission durch die linke Seitenscheibe

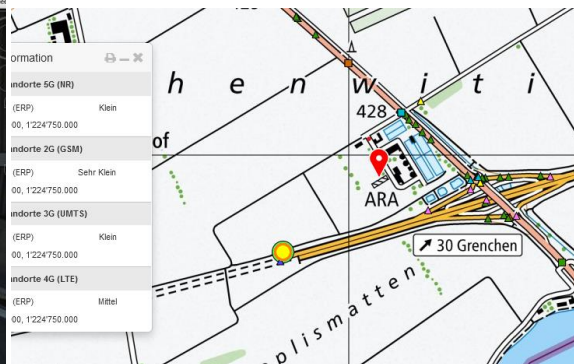


Einfachstandort



Dieser Sender mit grossen Leistungen von der Kiesgrube Mettlen bestrahlt den Autobahn – und Eisenbahnverlauf.

Der Sender beim Autobahntunnel ist im Innern angebracht, keine Oberflächen-Masten erkennbar



Wetter trocken, gemäss Polizeibildern

Zum Verständnis der Abläufe bei solchen Unfällen:

Niels Kuster et al. **NFP 57**: http://www.snf.ch/SiteCollectionDocuments/nfp/nfp57/nfp57_synthese_d.pdf
 Mobilfunk bewirkt Veränderungen der Hirnströme

M. Mevissen / D. Schürmann: Manmade Electromagnetic Fields and Oxidative Stress—Biological Effects and Consequences for Health. <https://www.mdpi.com/1422-0067/22/7/3772>

«Der unklare Unfall in der Verkehrsmedizin» (AGU-Seminar 2015) Dr. Ulfert Grimm Fachbereich Verkehrsmedizin Institut für Rechtsmedizin St.Gallen <http://agu.ch/1.0/pdf/agu-seminar15.pdf>

«Wirkungen des Mobil- und Kommunikationsfunks» Eine Schriftenreihe der Kompetenzinitiative zum Schutz von Mensch, Umwelt und Demokratie e.V.

<https://www.diagnose-funk.org/publikationen/dokumente-downloads/kompetenzinitiative-broschuerenreihe>

Wirkungen von Elektrosmog auf Verkehrsunfälle: <https://www.hansuelistettler.ch/elektrosmog/elektrosmog-im-verkehr/studie>

Keine Messung von Sendeleistungen 5G: <https://www.gigaherz.ch/5g-alarmierende-resultate-erster-testmessungen/>

[Funktionsweise von 5G-Antennen:](https://www.youtube.com/watch?v=XBb481RNqGw) "Understanding Massive MIMO in roughly 2 minutes":
<https://www.youtube.com/watch?v=XBb481RNqGw>

Zum Thema Herzrhythmus hat Prof. Magda Havas, Trent University, publiziert:
<https://magdahavas.com/electrosmog-exposure/home-environment/new-study-radiation-from-cordless-phone-base-station-affects-the-heart/> Zusammenfassung im emf-portal: <https://www.emf-portal.org/de/article/18905>

Magnetfelder unter Hochspannungsleitungen: <https://www.bfs.de/SharedDocs/Videos/BfS/DE/emf-stromleitung.html>

Hansueli Stettler. Bauökologie. Funkmesstechnik. Lindenstrasse 132. 9016 St. Gallen. www.hansuelistettler.ch. info@hansuelistettler.ch