

Baar: Ein Lastwagenanhänger krachte zur Mittagszeit frontal in ein Auto

Zug, 16. Februar 2016, 16:45 Uhr

**Zum Zusammenstoss mit einem Auto kam es, weil der Anhänger eines Lastwagens aus-
scherte. Die Autolenkerin wurde verletzt.**

Am Dienstag (16. Februar 2016), kurz vor 12 Uhr, kam es auf der Schochenmühlestrasse in Baar zu einer Kollision zwischen einem Auto und dem Nachlaufgerät eines Lastwagens. Letzteres ist aus bisher noch ungeklärten Gründen auf die Gegenfahrbahn ausgeschert. Eine entgegenkommende Autolenkerin konnte nicht mehr ausweichen und prallte frontal in den Anhänger, der mit einem Strommasten beladen war. Die 58-Jährige wurde mittelschwer verletzt. Der Rettungsdienst Zug brachte sie nach der Erstversorgung ins Spital.

Das Auto der 58-Jährigen erlitt Totalschaden in der Höhe von mehreren Tausend Franken. Die Schochenmühlestrasse musste während rund eineinhalb Stunden gesperrt werden. Der Individualverkehr als auch die betroffene Buslinie wurden umgeleitet. Im Einsatz standen Mitarbeitende des Rettungsdienstes Zug, eines Abschleppunternehmens sowie der Zuger Polizei.

Weitere Auskünfte:

Judith Aklin, Kommunikationsverantwortliche der Zuger Strafverfolgungsbehörden, steht Ihnen während den Bürozeiten zur Verfügung (T 041 728 41 14). Für O-Töne am Radio wählen Sie bitte T 041 728 49 45.





Q Schochenmühlestrasse 5 6340 Baar

Messen 🔍 🖨️ - ✕

Erfassen Sie eine Polylinie...

Distanz: 426.28 m

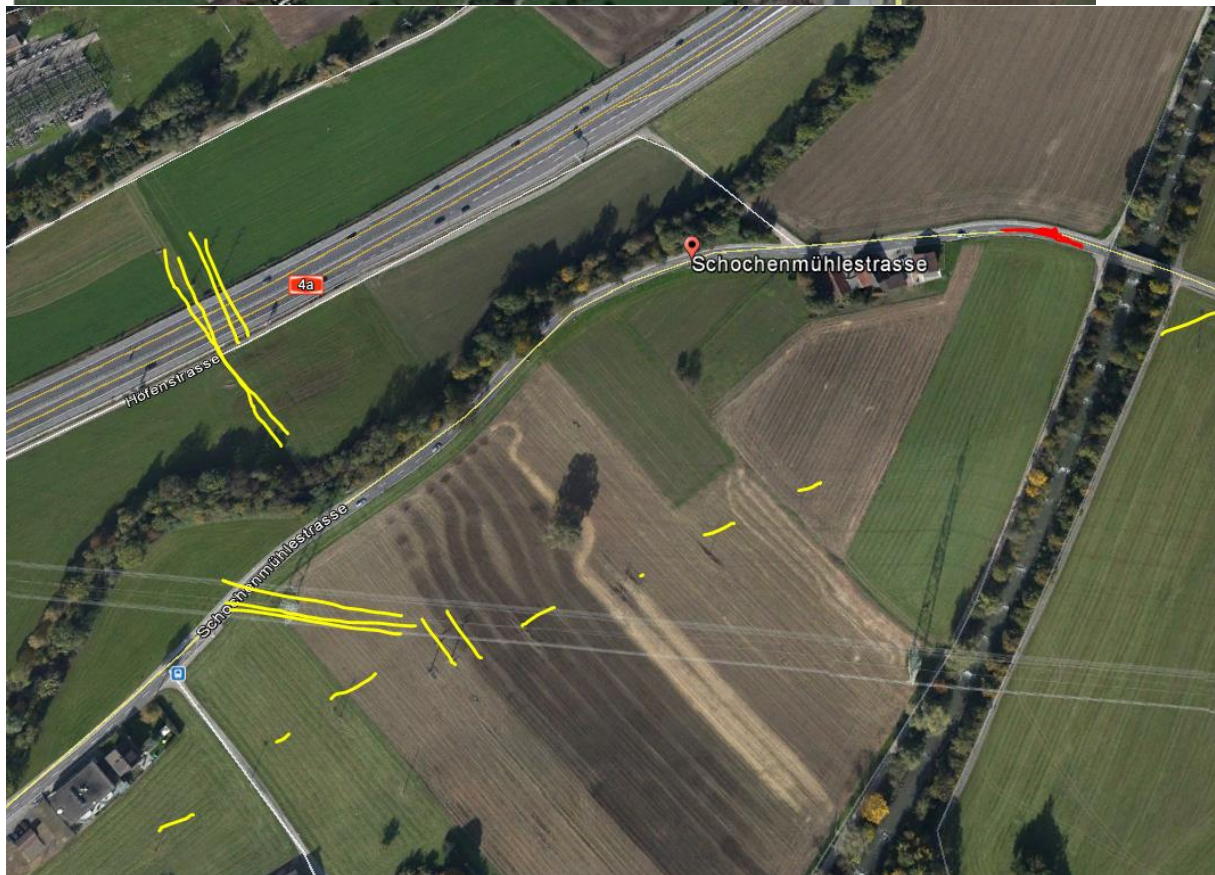
Fläche: 0 m²

Azimet der ersten Linie: 108.60 °

Profil erstellen
Speichern

4G Mobilfunknetze (LTE) - Antennenstandorte (
Sendeleistung (ERP)	Gross
3G Mobilfunknetze (UMTS) - Antennenstandort	
Sendeleistung (ERP)	Gross
Mobilfunknetze GSM - Antennenstandorte (Bur	
Sendeleistung (ERP)	Mittel

Unfalltyp	Frontalkollision
Unfalltag	Dienstag / 11h-12h / Februar 2016
Unfallschwerekategorie	Unfall mit Schwerverletzten
Strassenart	Nebenstrasse
Kanton	ZG
BFS-Gemeinde-Nr.	1701





Messen

Erfassen Sie eine
Distanz: 450.00 r
Fläche: 0 m²
Azimut der erster

Profil erstel

